

Mieux comprendre
Mieux prévenir



CATALOGUE

RISQUE INCENDIE

Mieux comprendre **pour mieux prévenir**

Qu'est-ce que le risque de feux de forêt ? Comment s'en prémunir ? Quels sont les moyens d'actions ? Quelles sont les obligations en matière de prévention ? Des outils opérationnels sont-ils disponibles pour agir ? ... autant de questions que peuvent se poser des habitants ou des collectivités exposés à ce risque.

Le présent catalogue développé par l'AFPCNT avec l'appui de Warucène a pour objectif d'apporter de façon simple et pédagogique quelques réponses à ces questions au travers d'une **sélection de points de repères, de références et de liens utiles relatifs aux risques de feux de forêts.**

Ce catalogue est organisé en deux parties :

- **une première partie à l'attention des habitants et des usagers,**
- **une seconde partie à l'attention des collectivités.**

L'objectif de ce document est de **faire connaître, au plus grand nombre, des acteurs clés du domaine et une sélection d'outils pratiques** disponibles. Le format de présentation est volontairement succinct et accessible.

Ce catalogue n'a pas la prétention d'être exhaustif. L'ensemble des liens a été testé en juillet 2023.

Si vous souhaitez apparaître dans ce catalogue, merci de nous contacter par mail à contact@afpcnt.org.

Une mise à jour annuelle sera faite pour garantir le bon fonctionnement des supports déjà répertoriés, mais aussi pour intégrer de nouveaux outils.

En parallèle, l'AFPCNT tient à jour une cartographie des acteurs œuvrant dans le domaine de la réduction des risques de catastrophes (RRC). Cette cartographie est disponible sur le site de l'AFPCNT (<https://afpcnt.org/cartographie-des-acteurs-de-la-rrc/fiche-acteurs/>).

Par ailleurs, un catalogue des outils (sites internet, applications et outils pédagogiques) sur les risques majeurs a été publié par l'AFPCNT en juin 2023. Il est en ligne sur <https://afpcnt.org>.

Bonne lecture.

JE SUIS ...

Cliquez sur le lien correspondant ci-dessous :

> **Un habitant / un usager** pages 4 à 17

OU

> **Une collectivité** pages 18 à 34



**Pour les
HABITANTS
& USAGERS**

Sommaire pour les habitants & usagers

| | |
|--|----|
| Qu'est ce qu'un « feu de forêt » ? | 5 |
| Quel est le risque autour de chez moi ? | 7 |
| Ma maison est-elle protégée face à ce risque ? | 9 |
| Que faire en cas de sinistre ? <i>Quel est le rôle des assurances ?</i> | 9 |
| Ma maison est-elle exposée ? | 10 |
| Comment m'informer et auprès de qui ? | 10 |
| Ma famille connaît elle les bons gestes ? <i>Les numéros d'urgence</i> | 10 |
| Comment sensibiliser les enfants... mais pas que ? | 12 |
| Je veux me promener en forêt ? Comment savoir si son accès est autorisé ? | 13 |
| Quels sont les bons réflexes face au risque incendie ? | 13 |
| En cas de feu, que dois-je faire ? Rester ou partir, vers où et comment ? | 14 |
| Comment faire pour m'engager dans la prévention ou lutte contre les feux de forêt ? | 15 |
| Quels sont les retours d'expérience ? | 16 |

Suivez-nous sur :

 Association française pour la prévention
des catastrophes naturelles technologiques

 @afpcnt_risques

 AFPCNT (@afpcnt) | Instagram

 facebook.com/AFPCNT



➤➤ PRÉVENTION : Le risque incendie



Définition : L'incendie de forêt désigne un feu (ou combustion) qui se propage sur une étendue boisée. L'incendie se développe de manière incontrôlée (dans le temps et l'espace) et est destructeur.



Les incendies de forêt sont aujourd'hui concentrés sur l'Arc Méditerranéen mais, en raison du changement climatique, ont tendance à remonter sur la moitié sud de la France .



93%

En France, 93% des incendies ont une origine humaine, le pourcentage restant est dû à la foudre. Ce pourcentage varie selon les régions et l'occupation du territoire.

Quelles sont les causes majoritaires ?

Les imprudences | négligences | accidents



La malveillance



LIENS RECOMMANDÉS | Pour comprendre



Les feux de forêt | Sapeurs-pompiers de France

La fédération Nationale des sapeurs-pompiers de France publie sur son site, une page qui récapitule les bons gestes à adopter en cas d'incendie de forêt. Ce site explique aussi pour tous les risques, les mesures de prévention à appliquer.

Mots clés : pompier, feu de forêt | **Public :** tout public

[En savoir plus >](#)



Conseil en prévention du risque incendie de forêt | École d'application de la Sécurité civile de Valabre

Cette page explique les mécanismes du feu et les comportements à adopter pour éviter un feu. L'école des pompiers de Valabre, en collaboration avec l'Etat et les régions méditerranéennes ont publié dans ce site entièrement dédié aux feux de forêt, tous les bons gestes à adopter avant, pendant et après un incendie.

Mots clés : prévention, danger, incendie, forêt | **Public :** tout public

[En savoir plus >](#)

➤➤ PRÉVENTION : Le risque incendie

Guide pratique des actions et comportements à adopter en cas de situation de crise | Axa prévention



Axa met à disposition un guide de bons réflexes à avoir en cas de catastrophes naturelles dont les incendies de forêt. Ce guide pratique de 13 pages identifie les actions préventives ainsi que les comportements à adopter en situation de crise. Vigilance météorologique, préparation de la famille, gestes en cas de sinistre...

[En savoir plus >](#)

Mots clés : prévention, danger, incendie, forêt | **Public :** tout public



Vidéo de simulation d'actions des pompiers en cas d'incendie de forêt | Agence France Presse (AFP)

Cette vidéo d'animation explique comment se déroule un incendie et quelles tactiques sont mises en place par les pompiers.

[En savoir plus >](#)

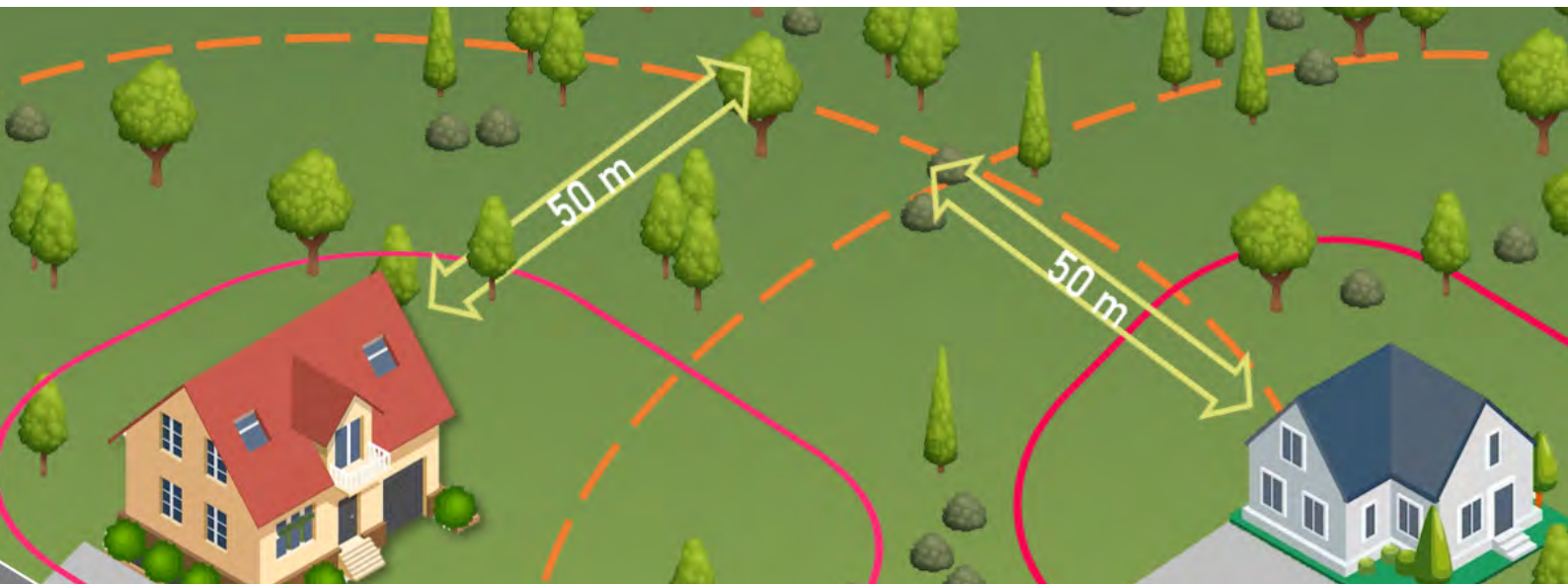
Mots clés : combattre les feux de forêt | **Public :** scolaire



© Crédits photos : freeplk.com

➤➤ PRÉVENTION : Débroussaillage

Les zones à risque incendie sont réglementées par l'application des Obligations Légales de Débroussaillage (OLD) arrêtés par le préfet. Celles-ci permettent de garantir un accès sécurisé aux forces d'intervention pour protéger votre maison du feu, de stopper, limiter ou dévier l'incendie.



LIENS RECOMMANDÉS | Pour débroussailler



Carte des zones à Obligations Légales de Débroussaillage (OLD) | Géoportail débroussaillage

Le zonage Informatif des Obligations légales de débroussaillage (OLD) est une carte en ligne qui permet aux particuliers de pouvoir localiser leur terrain et savoir s'ils sont soumis à la réglementation sur les OLD.

Mots clés : carte débroussaillage, géoportail | **Public :** tout public

[En savoir plus >](#)



Foire aux questions sur le débroussaillage | ONF – foire aux questions OLD

L'Office Nationale des Forêts dresse sur son site internet une liste exhaustive des questions que le public peut avoir au sujet de l'obligation légale de débroussaillage.

Mots clés : foire aux questions débroussaillage, débroussaillage ONF | **Public :** tout public

[En savoir plus >](#)



Guide technique sur les Obligations Légales de Débroussaillage (OLD) | Ministère de l'Agriculture et de la souveraineté alimentaire

Un guide technique a été réalisé par le ministère permettant de répondre à l'intégralité des situations qui peuvent se produire sur le territoire national au sujet des obligations légales de débroussaillage.

Mots clés : guide technique OLD, débroussaillage | **Public :** tout public

[En savoir plus >](#)



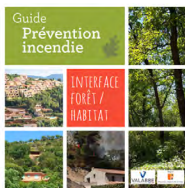
Espace de sensibilisation aux feux de forêt du gouvernement Feux de forêt et de végétation | Gouvernement

Le site www.ecologie.gouv, très complet, dresse les bons réflexes à avoir avant, pendant et après un incendie. Un important focus sur le débroussaillage est proposé avec des vidéos actualisées pour l'année 2023.

Mots clés : feux de forêt et végétation, debroussaillage.gouv | **Public :** tout public

[En savoir plus >](#)

➤➤ PRÉVENTION : Débroussaillage



↓ Guide de prévention incendie à l'interface habitat/forêt | Entente Valabre, région PACA et ADEME

Ce document donne des conseils pratiques de prévention pour réduire le risque incendie de forêt et s'y adapter en réduisant la vulnérabilité de l'habitation.

Mots clés : prévention incendie, incendie, habitat, forêt | **Public :** tout public

[En savoir plus >](#)



🌐 Guide de la végétation ornementale à l'interface habitat/forêt | Cardère

Débroussailler peut ne pas suffir. Le choix de la végétation autour des habitats peut faire la différence. Ce guide traite de la végétation ornementale à l'interface habitat/forêt

Mots clés : risque incendie, interface, habitat, forêt | **Public :** tout public

[En savoir plus >](#)



📺 Vidéo sur les obligations légales de débroussaillage | Cofor 83

Vidéo expliquant sous le format de mini-série le débroussaillage.

Mots clés : débroussaillage | **Public :** tout public

[En savoir plus >](#)



📺 Vidéo sur les Obligations Légales de Débroussaillage (OLD) | Entente Valabre

Dans cette vidéo, l'Entente Valabre fait intervenir différents spécialistes du risque incendie pour expliquer l'intérêt et la façon de réaliser les obligations légales de débroussaillage.

Mots clés : débroussaillage, OLD, valabre OLD | **Public :** tout public

[En savoir plus >](#)



© Credits photos : freepik.com

>> PRÉVENTION : Protection de l'habitat

Aujourd'hui, du fait du changement climatique, les incendies sont de plus en plus intenses et rapides. Outre le fait de débroussailler les abords du massif, des gestes simples existent pour protéger votre habitation de l'arrivée du feu :



Mettre des volets ignifugés (résistants au feu)



Mettre des gouttières en zinc ou en plomb ou par des matériaux non combustibles



Privilégier les grillages métalliques à la place de barrières en bois



Poser des grilles anti brandons (fragment, morceau d'une matière quelconque pris dans les flammes d'un incendie) au niveau de vos aérations (cheminée)



LIENS RECOMMANDÉS | Pour protéger l'habitation

VEGETAL(E)

Guide « Construire durable en zone à risque incendie de forêt » | Végétal(e)

Ce guide, très complet, permet de connaître les bonnes pratiques pour construire en zone à risque incendie de forêt. Il offre également un volet juridique très complet.

Mots clés : construire zone à risque incendie, envirobatbdm, incendie | **Public :** tout public

[En savoir plus >](#)



Diagnostic de vulnérabilité du bâti | Préfecture des Bouches-du-Rhône

Ce lien permet d'établir un auto-diagnostic de vulnérabilité de votre habitation.

Mots clés : vulnérabilité maison risque incendie de forêt, plaquette maison massif | **Public :** tout public

[En savoir plus >](#)

l'Essentiel

Guide pour sécuriser l'extérieur de son habitation face au risque incendie | L'essentiel Macif

Dans l'essentiel par Macif, 4 conseils pour sécuriser les extérieurs de son habitation sont portés à connaissance auprès du grand public.

Mots clés : risque incendie, protéger, habitation, sécuriser habitation, risque incendie | **Public :** tout public

[En savoir plus >](#)



Conseils et recommandations pour se préparer à la saison des feux | Association FIRE CHASER

Sur le site internet de Fire Chaser, retrouvez des conseils pour vous préparer à la saison des feux : débroussaillage et maison résistante au feu.

Mots clés : se préparer à la saison des feux | **Public :** tout public

[En savoir plus >](#)



Feux de forêt : Comment bien être indemnisé ? | Comme Assure

Chaque été, les feux de forêt se multiplient du fait de sécheresse à répétition. Les risques de ce type de sinistre sont nombreux, alors que faire pour les prévenir ? Quelles sont les garanties de votre contrat d'assurance qui vous protègent contre ce risque ? Comme Assure vous explique comment bien être indemnisé.

Mots clés : assurance feux de forêt, indemnisé feux de forêt | **Public :** tout public

[En savoir plus >](#)

➤➤ PRÉVENTION : Sensibilisation

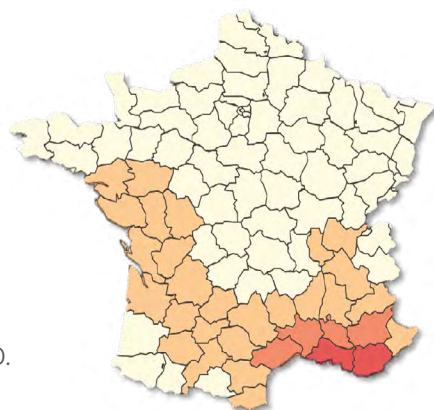
Les incendies touchent de nombreux espaces naturels (friche, plaine agricole)
On parle de feu de végétation et de forêt.

L'IMPACT DU CHANGEMENT CLIMATIQUE

32

départements seront concernés par un risque sévère d'ici 2030.

Source Copernicus

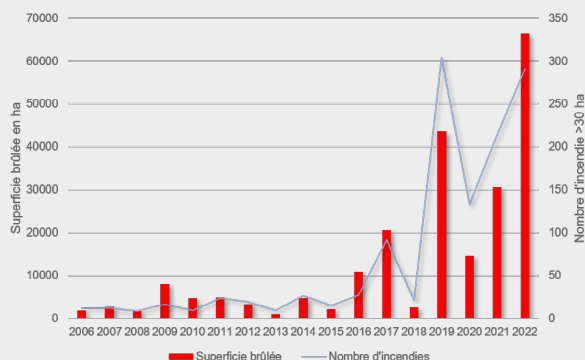


40 à 54 %

C'est l'augmentation estimée des superficies incendiées d'ici 2030 du fait du changement climatique. *Source Marco Turco et al, 2018*




Les vagues de chaleurs à répétition et les sécheresses de plus en plus fréquentes et intenses en France entraînent une augmentation des superficies brûlées et une multiplication du nombre de départ de feu depuis 2016




Source Copernicus



LIENS RECOMMANDÉS | Connaître le risque pour mieux se protéger

GÉORISQUES  **Connaître les risques près de chez moi | Géorisques**
Géorisques est une plateforme recensant l'ensemble des risques existants sur le territoire national. Vous pouvez ainsi savoir à quoi vous êtes exposés autour de chez vous.
Mots clés : Géorisques, risque autour de chez moi | **Public :** tout public

[En savoir plus >](#)

 **Modéliser les climats futurs dans votre région | Drias, les futurs du climat**
Drias a pour vocation de mettre à disposition des projections climatiques régionalisées réalisées dans les laboratoires français de modélisation du climat (IPSL, CERFACS, CNRM). Vous pouvez modéliser le risque incendie dans le temps selon les scénarios d'émission de gaz à effet de serre.
Mots clés : modélisation du climat | **Public :** public averti

[En savoir plus >](#)

➤➤ PRÉVENTION : Sensibilisation



Comment réagir à un risque majeur | Gouvernement

Le site du gouvernement, rubrique risques, délivre de nombreux conseils utiles de préparation aux différents risques majeurs dont le feu de forêt.

Mots clés : risques majeurs, se préparer au feu | **Public :** tout public

[En savoir plus >](#)



Plan familial de mise en sûreté | Mémento du maire, PFMS

Un incendie se produit, vous avez quelques minutes pour partir ? Que prenez-vous ? Le plan familial de mise en sûreté vous permet de vous poser les bonnes questions en amont d'un risque pour que vous puissiez réagir vite, sans vous précipiter et oublier des éléments importants. Construisez votre PFMS avec votre famille.

Mots clés : Plan familial de mise en sûreté, PFMS | **Public :** tout public

[En savoir plus >](#)



Spot publicitaire de prévention incendie | Sapeurs-Pompiers de France

Pour sensibiliser la population, les sapeurs-pompiers de France ont réalisé un spot publicitaire pour sensibiliser à l'échelle nationale sur la nécessité de débroussailler et de se préparer au risque incendie.

Mots clés : sapeurs-pompiers risque incendie | **Public :** tout public

[En savoir plus >](#)



Web TV - Vidéos de prévention sur les gestes à éviter aux abords des forêts | Entente Valabre

Vous trouverez de nombreuses vidéos de sensibilisation sur le risque incendie de forêt

Public : tout public

[En savoir plus >](#)



Flash info quotidien | CYPRES

Le site du Cypres renseigne sur les conseils et recommandations concernant 4 domaines : l'information préventive, la concertation, la communication, la formation. Sur abonnement gratuit, le Cypres envoie sur votre boîte mails une revue de presse quotidienne de l'actualité dans le domaine des risques majeurs, y compris sur le risque incendie.

Mots clés : flash info risque incendie | **Public :** tout public

[En savoir plus >](#)



© Crédits photos : freepik.com

LIENS RECOMMANDÉS | Pour les enfants et pas que !

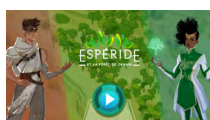


Jeu en ligne : stopdisaster | ONU

Stopdisaster est un jeu en ligne proposé par l'ONU. Il permet de toucher les notions d'aménagement et de réduction du risque sur le territoire.

Mots clés : Stop disaster | **Public :** jeune public à adulte | **Langue :** Anglais

[En savoir plus >](#)



Jeu en ligne : Espéride | ONF

Le jeu en ligne interactif créé par l'ONF permet de faire appréhender au jeune public comment adapter la forêt d'aujourd'hui aux conséquences du changement climatique. Des notions d'aménagement du territoire sont également traitées par le jeu.

Mots clés : Esperide | **Public :** jeune public

[En savoir plus >](#)



Guide interactif 3D protection incendie | Entente Valabre

Le site de prévention incendie de l'entente Valabre propose une immersion 360° pour parler des obligations légales de débroussaillage. Cette immersion permet de mieux mesurer l'importance du débroussaillage.

Mots clés : protéger sa maison, risque incendie, guide interactif protection incendie Valabre | **Public :** tout public

[En savoir plus >](#)



Quiz feu de forêt pour enfants et adultes | AFPCNT

Elaboré par l'Association Française pour la Prévention des Catastrophes Naturelles et Technologiques (AFPCNT), en collaboration avec l'Entente Valabre et le Pôle Safe Cluster, 3 quiz vous sont proposés. Ils comptent chacun entre 15 et 20 questions, permettant de tester ses connaissances sur les feux de forêt/végétation et les risques associés.

Mots clés : Quiz feu de forêt | **Public :** CM1, CM2, 6^{ème}

[Quiz enfants >](#)

[Quiz adultes 1 >](#)

[Quiz adultes 2 >](#)



Jeux et livres pour jeune public, Catalogue pour adultes | AFPCNT

L'AFPCNT développe des supports ludiques et pédagogiques de sensibilisation à l'attention des enfants... et des plus grands. Vous êtes parents, professeurs des écoles ou animateurs..., n'hésitez pas à **développer la culture du risque** auprès des enfants. Ces jeux et autres supports BD sur le risque incendie... sont à votre disposition !

Pour les adultes, un catalogue interactif d'outils sur les risques majeurs, réalisé avec l'appui du Cypres, recense les sites internet, les applications et outils pédagogiques...

Mots clés : Quiz et jeux AFPCNT | **Public :** jeune public

[En savoir plus >](#)

[En savoir plus >](#)



Sensibilisation du jeune public et formation | CYPRES

L'information vers les plus jeunes se fait grâce à la collaboration avec l'éducation nationale, les coordonnateurs risques majeurs et éducation (RMé), les conseillers auprès des recteurs sur : la formation des enseignants, l'information des enfants dans les écoles, la formation des enseignants sur le plan particulier de mise en sûreté d'un établissement scolaire (PPMS), la formation des élèves de différentes écoles et universités aux situations « de terrain »...

Mots clés : sensibilisation jeune risque incendie | **Public :** tout public

[En savoir plus >](#)

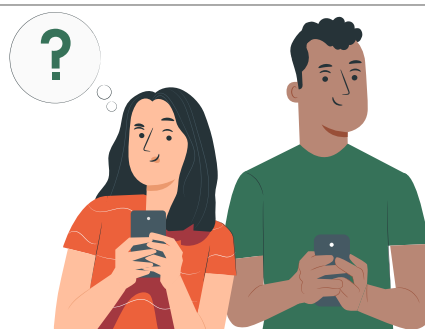


Actions et supports de sensibilisation | Iffo-rme

L'IFFO-RME développe des actions d'information, de formation et d'éducation à la prévention des risques majeurs auprès des jeunes et du grand public. Vous trouverez sur son site des kits pédagogiques, des vidéos, des jeux et de nombreux autres supports ludo-pédagogiques pour les animateurs, les enseignants et les jeunes.





Mots clés : sensibilisation jeune risque incendie | **Public :** tout public

[En savoir plus >](#)



»» INFORMATION

👉 LIENS RECOMMANDÉS | Accès aux massifs et risque incendie

- | | | |
|--|--|--|
|  | <p> Cartes d'accès aux massifs PACA Fréquence Sud</p> <p>En été, les régions du sud de la France mettent à disposition du public une carte d'accès aux massifs permettant de connaître le risque incendie et les restrictions mises en œuvre. Vous pouvez consulter ces cartes à l'échelle de votre département sur le site de la préfecture.</p> <p>Mots clés : accès aux massifs + département Public : tout public Zone géographique : Occitanie</p> | <p>En savoir plus ></p> |
|  | <p> Carte d'accès aux massifs forestiers Occitanie (Languedoc) CNPF occitanie</p> <p>En été, les régions du sud de la France mettent à disposition du public une carte d'accès aux massifs permettant de connaître le risque incendie et les restrictions mises en œuvre. Vous pouvez consulter ces cartes à l'échelle de votre département sur le site de la préfecture.</p> <p>Mots clés : accès aux massifs + département Public : tout public Zone géographique : Occitanie</p> | <p>En savoir plus ></p> |
|  | <p> Cartes d'accès aux massifs forestiers dans le Sud de la France Prévention Incendie</p> <p>Ce lien répertorie l'intégralité des cartes d'accès aux massifs dans la zone sud soumise au risque incendie. Les cartes d'accès aux massifs sont mises en place par arrêté préfectoral et sont mises à jour quotidiennement à partir de 17h.</p> <p>Mots clés : carte d'accès aux massifs, prévention incendie massifs Public : tout public Zone géographique : Zone sud</p> | <p>En savoir plus ></p> |
|  | <p> Carte d'accès aux massifs forestiers Aquitaine DFCI Aquitaine</p> <p>La région Aquitaine est soumise au risque incendie de forêt et de végétation. Vous trouverez sur ce lien, la carte d'accès aux massifs pour cette région.</p> <p>Mots clés : carte d'accès aux massifs incendie Aquitaine Public : tout public Zone géographique : Aquitaine</p> | <p>En savoir plus ></p> |
|  | <p> Météo des forêts Ministère de l'intérieur et des outre-mer</p> <p>Depuis juin 2023 la "météo des forêts" a été mise en place par MétéoFrance. Cette carte synthétique apportera des informations sur le risque incendie en France, pour que la population adapte ses comportements à ce dernier.</p> <p>Public : tout public</p> | <p>En savoir plus ></p> |
|  | <p> FR Alert FR-Alert</p> <p>Depuis 2022, le dispositif d'alerte à la population par cell-broadcast (diffusion cellulaire) est mis en place en France. Utilisée pour les incendies en Gironde en 2022, cette technologie permet d'envoyer un message d'alerte à la population munie d'un téléphone portable et de leur donner des consignes de sécurité.</p> <p>Mots clés : FR Alert, alerte Public : tout public</p> | <p>En savoir plus ></p> |



»» LORS D'UN INCENDIE

Lors d'un incendie, vous avez un rôle à jouer pour votre protection, celle de votre famille et de vos voisins. Quels sont les bons réflexes ?
Nous avons répertorié une multitude de liens qui vous expliquent comment réagir face au feu.

LIENS RECOMMANDÉS | Pour savoir réagir face au feu



Les gestes qui sauvent en cas d'incendie de forêt | Assurance Prévention

Infographie : Assurance prévention risque incendie de forêt.
Ce lien décrit de manière visuelle et facile de compréhension, les gestes qui peuvent vous sauver en cas d'incendie de forêt et de végétation.

Mots clés : prévention incendie de forêt, assurance | **Public :** tout public

[En savoir plus >](#)



Quels sont les réflexes à avoir face à un feu ? | Ministère Écologie, Énergie, Territoires

Cette vidéo tournée pour une campagne de sensibilisation au risque incendie de forêt par le Ministère de la transition écologique, de la cohésion des territoires et de la transition énergétique, montre les bons réflexes à avoir en cas d'incendie.

Mots clés : bons réflexes incendie forêt | **Public :** tout public

[En savoir plus >](#)



Apprendre à se préparer face à un feu de forêt | SIKANA

Cette vidéo animée dresse les bons gestes à avoir en cas d'incendie de forêt.

Mots clés : faire face à incendie de forêt, se préparer incendie de forêt | **Public :** tout public

[En savoir plus >](#)



Point de secours en forêt | Les coopératives forestières

Cette application est destinée à vous repérer en forêt et donner un point de secours identifié sur carte aux pompiers en cas de blessures ou de détresse, comme lors d'un incendie de forêt par exemple.

Mots clés : point de secours en forêt | **Public :** tout public

[En savoir plus >](#)



➤➤ S'ENGAGER DANS LA PREVENTION ET LA LUTTE CONTRE LES INCENDIES

Marre de voir vos massifs partir en fumée ? Vous pouvez vous engager dans plusieurs structures de prévention ou de lutte contre les incendies.



LIENS RECOMMANDÉS | Pour s'engager



Réserve communale de sécurité civile | Ministère de l'intérieur

Certaines mairies sont dotées d'une réserve communale de sécurité civile (RCSC) ou comité communaux feux de forêt (CCFF). Les bénévoles sont ainsi appelés en renfort des acteurs publics pour prêter main forte à leur commune en période de crise. Ils sont également mobilisés pendant l'été pour effectuer des patrouilles dans les massifs et faire de la prévention auprès de la population.

Public : tout public

[En savoir plus >](#)



Ne laissons pas notre maison brûler

Page indiquant les bons gestes en cas d'incendie et les possibilités de s'engager comme sapeur-pompier ou dans les réserves communales de sécurité civile.

Mots clés : région, s'engager, incendie | **Public :** région sud

[En savoir plus >](#)



Devenir sapeurs-pompiers | Fédération Nationale des Sapeurs-pompiers de France

En France, 78% des sapeurs-pompiers sont des volontaires. Avec un profil de missions variées, reliées aux territoires, les pompiers ont besoin de davantage de volontaires au service des concitoyens.

Public : tout public

[En savoir plus >](#)



© Crédits photos : freepik.com

RETOUR D'EXPERIENCE

LIENS RECOMMANDÉS | Tirer les leçons pour mieux anticiper et agir

- 

Retour sur l'incendie du 03 juillet 2022 | Ville de Velaux
 En juillet 2022, la ville de Velaux a fait face à un incendie démarrant en bord de route et menaçant un lotissement. Cette vidéo revient sur l'évènement avec des témoignages de riverains et dresse l'ensemble des acteurs qui se sont mobilisés.
Mots clés : Incendie Velaux | **Public :** tout public | **Zone géographique :** Bouches-du-Rhône

[En savoir plus >](#)
- 

Vidéo retour d'expérience incendie la Montagnette par le maire de Barbentane Réseaux sociaux | FIRE CHASER
 Le 14 juillet 2022, des départs de feu multiples se déclenchent en bordure du massif de la Montagnette dans les Bouches-du-Rhône du fait d'un train. Le maire de Barbentane revient dans cette vidéo RETEX sur cette journée et celles qui ont suivi en indiquant les difficultés auxquelles la commune a dû faire face.
Mots clés : Incendie Barbentane, FIRE CHASER, RETEX incendie montagnette | **Public :** Bouches-du-Rhône

[En savoir plus >](#)
- 

Portail national des ressources et du savoir des sapeurs-pompiers | PNRS Ensosp
 Le PNRS est un outil unique en France. Il s'agit d'une base de données tenue par l'école nationale supérieure des officiers sapeurs-pompiers (ENSOSP) qui permet de recenser les savoirs, données et ressources dans 12 domaines. Ce lien montre l'un des exemples de retour d'expérience réalisé par les pompiers du Morbihan lors de la saison des feux 2022. De nombreux autres retours d'expérience sont présents sur la base de données.
Mots clés : PNRS, retour d'expérience feux de forêt | **Public :** averti

[En savoir plus >](#)
- 

Retour d'expérience sur l'incendie de Gonfaron, été 2021 | SDIS du VAR
 Retour sur l'incendie de Gonfaron ayant parcouru 6000 ha en une journée dans le Var en 2021. Témoignages des pompiers du Var.
Mots clés : incendie Gonfaron, retour d'expérience incendie de forêt | **Public :** tout public | **Zone géographique :** Var

[En savoir plus >](#)
- 

INCENDIE DE BAUGÉ - Evacuation et Solidarité, le témoignage de deux habitants de Clefs | Clic Clac Topette
 Retour d'expérience de deux habitants évacués de la commune de Clefs dans le Maine-et-Loire qui ont dû être évacués suite à un incendie de forêt pendant la saison 2022.
Mots clés : retour d'expérience incendie de forêt, témoignage feux de forêt | **Public :** tout public | **Zone géographique :** Maine-et-Loire

[En savoir plus >](#)
- 

Incendies été 2022 | SDIS49
 Le SDIS 49 revient sur la saison exceptionnelle de l'été 2022.
Mots clés : retour expérience incendie de forêt, incendie été 2022, témoignage incendie | **Public :** tout public | **Zone géographique :** Maine-et-Loire

[En savoir plus >](#)
- 

Retour d'expérience sur les incendies de Gironde 2022 | Préfecture de la région Nouvelle Aquitaine
 Le département de La Gironde a été lourdement impacté par des incendies de forêt en 2022. Ce document dresse le retour d'expérience de ces incendies qui auront parcouru plus de 21 000 ha.
Mots clés : risque feux de forêt France, rapport Sénat incendie de forêt 2022 | **Public :** averti | **Zone géographique :** Gironde

[En savoir plus >](#)
- 

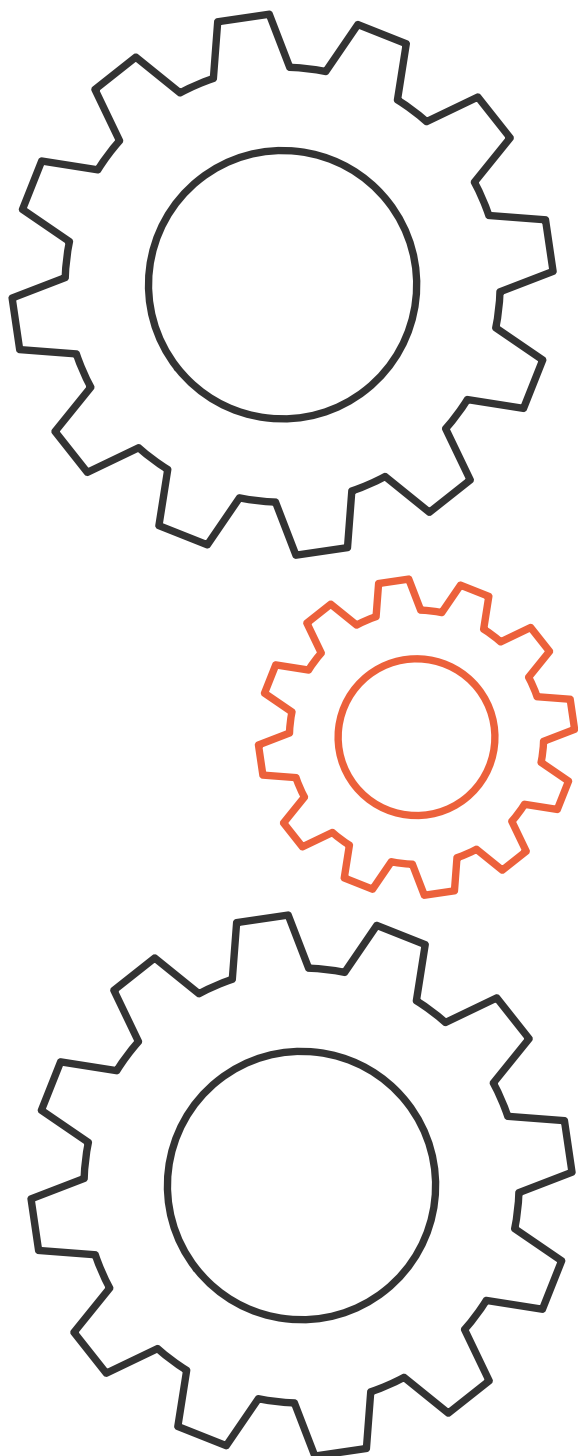
Liste des recommandations suite à la saison des feux 2022 | Sénat
 Pendant l'été 2022, le Sénat a travaillé sur des recommandations sur le risque incendie de forêt.
Mots clés : risque feux de forêt France, rapport Sénat incendie de forêt 2022 | **Public :** averti | **Zone géographique :** Gironde

[En savoir plus >](#)

A dramatic photograph of a forest fire. The scene is dominated by a thick, hazy orange smoke that fills the air. In the foreground, bright orange and yellow flames are visible, rising from the ground. Several tall, dark tree trunks stand in the background, their forms silhouetted against the smoke. The overall atmosphere is one of intense heat and danger.

**Pour les
COLLECTIVITÉS**

Sommaire des Collectivités



17 | TERRITOIRES & FEU

- 17. Prise en compte du risque par l'État
- 18. Urbanisation
- 19. Agriculture
- 20. Environnement
- 20. Forêt
- 21. Les autres partenaires pour la prévention
- 22. Les financeurs des collectivités

23 | PRÉVENTION

- 23. Communiquer sur le risque
- 24. La formation des élus et des agents municipaux
- 26. Préparer sa commune à la crise / favoriser l'engagement citoyen
- 27. Favoriser l'engagement citoyen
- 28. La gestion des ouvrages nécessaires à la lutte

29 | VEILLE ET INFORMATION EN TEMPS RÉEL

- 29. Information en temps réels
- 30. Médias sociaux en gestion d'urgence

31 | POST-CATASTROPHE ET RÉSILIENCE

- 31. Restauration des terrains incendiés / résilience des forêts

Le catalogue est valable tant que les liens ne sont pas rompus par les gestionnaires des liens.

» » TERRITOIRE et FEU

Prendre en compte le risque d'incendie sur le territoire, en amont des mesures de préventions spécifiques, signifie fragmenter les continuités végétales (forêt, landes...), gérer l'étalement urbain et aider notre environnement dans l'adaptation au changement climatique. Le feu traverse le paysage sans faire de distinctions.

Urbanisation

Fôret

Agriculture

Autres partenaires pour la prévention

Environnement

Financeurs des collectivités

👉 LIENS RECOMMANDÉS | Prise en compte du risque par l'Etat



🌐 Feux de forêt et de végétation : prévenir l'embrasement | Sénat

Ce rapport d'information en ligne détaille le problème de l'extension et l'intensification du risque et la capacité de résistance de la sécurité civile. Il fait appel à l'ensemble des partenaires pour élaborer les meilleures stratégies de prévention et d'aménagement du territoire.

[En savoir plus >](#)

Mots clés : incendie de forêt sénat |
Public : Collectivités, agriculteurs, forestiers, pompiers



© Crédits photos : freepik.com

» » TERRITOIRE et FEU



LIENS RECOMMANDÉS | Urbanisation



🌐 Le Porter-à-connaissance (PAC) | Cerema

Le PAC est un document technique, rédigé par les services de l'Etat afin que les collectivités prennent en compte le risque d'incendie dans les documents d'urbanisme. Il comprend une carte d'aléa et des préconisations pour les constructions et l'urbanisation.

[En savoir plus >](#)

Mots clés : porter à connaissance feu de forêt + département | **Public :** Collectivités, aménageurs du territoire



↓ Exemple de Porter-à-connaissance | Préfecture des Bouches-du-Rhône

Le PAC et sa carte départementale préconisent les mesures d'urbanisation et de construction en fonction de la dangerosité des zones. Exemple dans les Bouches-du-Rhône.

[En savoir plus >](#)

Mots clés : porter à connaissance feu de forêt + département | **Public :** Collectivités, aménageurs du territoire



🌐 Le schéma de cohérence territoriale (SCoT) | Cerema

Le SCoT est un document d'urbanisme qui, à l'échelle d'un territoire de projet ou bassin de vie (périmètre intercommunal ou au-delà), détermine l'organisation spatiale et les grandes orientations de développement d'un territoire. A travers ces orientations, il peut notamment contribuer à prévenir les risques.

[En savoir plus >](#)

Mots clés : scot risque incendie | **Public :** Collectivités, aménageurs du territoire



🌐 La carte communale | Cerema

Bien qu'étant un document simple et limité en termes d'outils mobilisables, la carte communale dispose de certains outils d'information, de diagnostic et d'action pour intégrer la prévention des risques. Cette page du site résume les éléments essentiels à connaître sur les cartes communales.

[En savoir plus >](#)

Mots clés : carte communale risque + département | **Public :** Collectivités, aménageurs du territoire



🌐 Article Risque Naturel – Incendie de Forêt | Institut des Risques Majeurs

Article très complet qui détaille les éléments nécessaires à la compréhension du risque : définition, nature, causes et effets, mesures de prévention.

[En savoir plus >](#)

Le site récapitule l'ensemble des mesures de préventions des risques d'origine naturelle et technologique à destination des maires et des élus locaux.

Mots clés : territoire élus risque | **Public :** Maire, élus des collectivités



» » TERRITOIRE et FEU



LIENS RECOMMANDÉS | Agriculture



Reconquête Agricole | Chambre d'Agriculture PACA



Les Chambres d'agriculture ont engagé un programme ambitieux de reconquête agricole. Cette page présente l'ensemble des dispositions réglementaires à disposition des élus, dont un excellent livre blanc, en téléchargement, détaillant tous les moyens d'actions à disposition pour maintenir et développer la présence de surfaces agricoles en zone à risque d'incendie.

[En savoir plus >](#)

Mots clés : chambre agriculture, foncier incendie forêt | **Public :** Maire, élus des collectivités



Le Livre Blanc des moyens d'actions sur le foncier agricole | Chambre d'Agriculture PACA



Le Livre Blanc recense l'ensemble des outils d'intervention foncière à disposition des collectivités, regroupés en 5 familles : planification, restructuration, gestion et mise en valeur, préservation et de maîtrise du foncier. Le Livre blanc est un document de référence, illustré d'exemples variés, pour le développement d'une véritable politique d'intervention foncière dans le Var.

[En savoir plus >](#)

Mots clés : chambre agriculture foncier agricole | **Public :** Maire, élus des collectivités, agriculture, incendie



Exemple de reconquête des friches en zone périurbaine dans le Var | SAFER PACA



Le Var comme beaucoup d'autres départements connaît un paradoxe : d'un côté les agriculteurs ont des difficultés à accéder aux terres agricoles en zones périurbaines et de l'autre des friches se développent dans ces mêmes zones. Les SAFER (Société d'Aménagement Foncier et d'Etablissement Rural) ont un rôle de d'encadrement, d'aménagement et de rationalisation du foncier. Elles participent activement à la reconquête agricole.

[En savoir plus >](#)

Mots clés : friche SAFER | **Public :** Maire, élus des collectivités, agriculteurs



Exemple de reconquête agricole à but de protection contre les incendies | Ville de Peynier



La commune de Peynier, le Département des Bouches-du-Rhône et la Chambre d'agriculture des Bouches-du-Rhône ont décidé de mettre en place un site pilote pour protéger le massif du Regagnas. Ce projet comprend une coupure agricole de 15 hectares avec la reconquête d'anciennes terres agricoles.

[En savoir plus >](#)

Mots clés : reconquête agricole incendie de forêt | **Public :** Maire, élus des collectivités, agriculteurs

» » TERRITOIRE et FEU



LIENS RECOMMANDÉS | Environnement

↓ Le Plan de Prévention du Risque Incendie de Forêt (PPRIF) | Gouvernement



Outil de prévention et d'aménagement, le plan de prévention du risque incendie de forêt (PPRIF) a pour but de prendre en compte le risque feu de forêt dans le développement urbain de la commune. Cette note technique a pour objectif de diffuser la doctrine et les éléments techniques pour y parvenir.

[En savoir plus >](#)

Mots clés : PPRIF | **Public :** Maire, élus des collectivités.

◀ Que faire pour nos forêts ? | Gouvernement



Rencontre dans la forêt jurassienne et au domaine de Chantilly des acteurs de terrains qui mettent en place des solutions pour adapter nos forêts au changement climatique.

[En savoir plus >](#)

Mots clés : forêt incendie adaptation au changement climatique | **Public :** tous, scolaires



LIENS RECOMMANDÉS | Forêt

🌐 Forêt public et incendie ? | Office Nationale des Forêts (ONF)



L'ONF, gestionnaire majeur de la forêt publique, contribue à la défense des forêts contre les incendies dans le cadre d'une Mission d'intérêt général confiée par l'Etat. Cette page indique l'ensemble du champ d'action de l'ONF pour la protection de l'environnement, dont la prévention contre les risques naturels.

[En savoir plus >](#)

Mots clés : forêt Public incendie | **Public :** tous, scolaires

◀ Vidéo - 2021 | Forêt public et incendie ? | Office Nationale des Forêts (ONF)



Cette vidéo, détaille la contribution de L'ONF pour la protection contre les incendies en été : surveillance des massifs, appui à Météo-France, intervention et mission en cas d'incendie.

[En savoir plus >](#)

Mots clés : forêt Public incendie | **Public :** tous, scolaires

🌐 Forêt privée et incendie ? | Centre National de la Propriété Forestière (CNPFF)



Le CNPFF est un établissement public qui apporte des recommandations pour la gestion durable des forêts. Une forêt gérée est la première étape contre les feux en forêts.

[En savoir plus >](#)

Mots clés : forêt Public incendie | **Public :** tous, scolaires

◀ Vidéos - 2023 | Forêt privée et incendie ? | Centre National de la Propriété Forestière (CNPFF)



2 vidéos de chantiers forestiers faites en Région PACA à la suite d'un regroupement de propriétés. Par la mobilisation des propriétaires, le CNPFF aide à la réduction de la biomasse combustible en forêt et participe aussi à la reconstitution des forêts après incendie.

Limiter le risque d'incendie sur Carnoules

[En savoir plus >](#)

De l'utilité de l'éclaircie

[En savoir plus >](#)

Mots clés : forêt privée incendie, gestion durable | **Public :** tous, scolaires

» » TERRITOIRE et FEU



LIENS RECOMMANDÉS | Les autres partenaires pour la prévention

Fédération Nationale des Communes Forestières



Avec plus de 6.000 adhérents, cette Fédération nationale rassemble tous les niveaux de collectivités propriétaires de forêts ou bien concernées par la valorisation des forêts de leur territoire.

Cette association porte des valeurs partagées par les élus forestiers : la gestion durable et multifonctionnelle des forêts publiques, le rôle central des élus dans la politique forestière territoriale, une vision de l'espace forestier comme atout du développement local.

Mots clés : communes forestières | **Public :** élus, collectivités

[En savoir plus >](#)

DFCI Aquitaine



En Nouvelle Aquitaine, l'Association Régionale de Défense des Forêts Contre l'Incendie, plus communément appelée DFCI Aquitaine, regroupe 4 Unions départementales (Dordogne, Gironde, Landes, Lot-et-Garonne) rassemblant elles-mêmes 212 associations syndicales autorisées qui s'appuient sur plus de 2 500 bénévoles actifs.

Les principales missions des ASA de DFCI portent sur la prévention et la mise en valeur du massif.

Mots clés : dpci nouvelle aquitaine | **Public :** élus, collectivités

[En savoir plus >](#)

Comités communaux feux de forêt



L'Association Départementale des Comités Communaux Feux de Forêt et des Réserves Communales de Sécurité Civile des Bouches du Rhône est l'unique organe qui regroupe les communes ayant mis en place de tels dispositifs de prévention et d'assistance à la sauvegarde, non seulement des espaces sensibles, mais également des populations.

Mots clés : CCF, comités communaux feux de forêt | **Public :** grand public, département

[En savoir plus >](#)

CYPRES



Le Cyprès accompagne les collectivités et intervient en assistance à maîtrise d'ouvrage dans l'élaboration, en interne, des obligations réglementaires : document d'Information communal sur les risques majeurs (DICRIM) et plan communal de sauvegarde (PCS) pour des communes adhérentes.

Mots clés : consigne alerte DICRIM | **Public :** tout public, collectivités

[En savoir plus >](#)

Forestiers-sapeurs



Les Forestiers-Sapeurs assurent le débroussaillage des poudrières et des pistes DFCI, procèdent à l'entretien des équipements (citernes, signalétique). De même, ils réalisent des opérations pilotes de débroussaillage ou « opérations TAZIEFF ». Ces actions consistent à ouvrir en milieu forestier des pare-feux par broyage mécanique.

Pendant la période estivale, l'ensemble des effectifs des Forestiers-Sapeurs est intégré au dispositif de surveillance des massifs forestiers, placé 7 jours sur 7 sous l'autorité du Préfet des Bouches-du-Rhône. Les forestiers Sapeurs assurent des patrouilles dans les massifs forestiers et arment des vigies ce qui se concrétise chaque été par plus d'une centaine d'interventions sur feux naissants.

Mots clés : Forsap, forestier, sapeurs | **Public :** élus, département

[En savoir plus >](#)

Office national des forêts



Durant l'été et toute l'année, les équipes de l'Office national des forêts (ONF), aux côtés de leurs partenaires (pompiers, préfectures...), participent à la prévention des incendies. Elles agissent dans le cadre d'une Mission d'intérêt général nommée « Défense des forêts contre les incendies » ou DFCI.

Mots clés : prévention ONF | **Public :** tout public

[En savoir plus >](#)

»» TERRITOIRE et FEU



LIENS RECOMMANDÉS | Les financeurs des collectivités



Les aides des régions et de l'Etat - le FEADER | Gouvernement

La mise en œuvre du Fonds européen agricole pour le développement rural (Feader) pour la programmation 2023-2027 est partagée entre deux autorités de gestion : l'Etat et les Régions.

Mots clés : aides européennes, développement rural |
Public : élus, agriculteurs, forestiers, acteurs du développement rural |
Zone géographique : Europe, France

[En savoir plus >](#)



Les aides inter-régionales - le FEDER – Le projet MEDCOOPFIRE | Europe

Le fonds européen du développement régional permet l'émergence de projets interrégionaux. Le projet MEDCOOPFIRE vise à favoriser le développement de synergies entre les activités de surveillance territoriale pour la protection du patrimoine forestier, également contre le changement climatique, pour les opérations d'extinction des incendies et la réduction des risques. Cette vidéo détaille la contribution de L'ONF pour la protection contre les incendies en été : surveillance des massifs, appui à Météo-France, intervention et mission en cas d'incendie.

Mots clés : aides européennes, inter région |
Public : élus, forestiers, pompiers acteurs de la DFCI |
Zone géographique : Europe, France

[En savoir plus >](#)



Les aides inter-régionales - le FEDER – Le projet MED-Star | Europe

Le fonds européen du développement régional permet l'émergence de projets interrégionaux. L'objectif général du projet MED-Star est de contribuer à l'amélioration de la capacité des institutions publiques de prévenir et gérer le risque croissant d'incendie causé par les changements climatiques, dans des zones à haute présence anthropique et d'intérêt naturel, y compris avec des actions ciblées d'adaptation.

Mots clés : aides européennes, inter région |
Public : élus, forestiers, pompiers acteurs de la DFCI |
Zone géographique : Europe, France

[En savoir plus >](#)



Le Fond Vert et le risque d'incendie | Gouvernement

L'Etat via le fond vert, fond d'accélération de la transition écologique des territoires, finance les aides à la prévention des risques, dont celui des incendies de forêt. La page récapitule l'ensemble des projets finançables, un guide à l'intention des décideurs locaux, une foire aux questions et un lien vers les 14 cahiers d'accompagnements de projets.

Mots clés : aides nationales, fond vert, incendie de forêt |
Public : élus, collectivités, forestiers, pompiers, acteurs de la DFCI

[En savoir plus >](#)



Le Fond Vert et le risque d'incendie - Cahier d'accompagnement sur les incendies de végétation | Gouvernement

Document détaillant les projets finançables dès à présent. Les objectifs sont d'améliorer la connaissance des risques, la prévention des feux dans les massifs forestiers, la protection des zones habitées situées dans des zones de risque sur le territoire métropolitain (dont la Corse) et dans les territoires d'outre-mer.

Mots clés : aides nationales, fond vert, incendie de forêt |
Public : élus, collectivités, forestiers, pompiers, acteurs de la DFCI

[En savoir plus >](#)

PREVENTION



LIENS RECOMMANDÉS | Communiquer sur le risque



Campagne de communication du Ministère de l'Écologie

Page expliquant tous les bons réflexes de prévention, pour débroussailler autour de son habitation, sécuriser sa maison et les bons gestes en cas d'incendie.

Mots clés : communication, ministère, incendie de forêt |
Public : tout public

[En savoir plus >](#)



Campagne de communication du Ministère de l'Agriculture

Campagne de communication pour sensibiliser tous les concitoyens aux bons réflexes pour éviter les incendies et s'en protéger.

Mots clés : communication, ministère, incendie de forêt |
Public : tout public

[En savoir plus >](#)



Campagne de communication du Ministère de l'Agriculture | Entente Valabre

Site dédié à la prévention des incendies de végétation. L'école de Valabre, centre de formation spécialisée des acteurs de la Sécurité Civile, tient à jour un site complet sur le risque d'incendie de végétation : nombreuses vidéos et liens utiles

Mots clés : communication, prévention, incendie de forêt |
Public : tout public

[En savoir plus >](#)



Pour faire une campagne: éléments d'infographie | Bruno Lemaître

Site d'une société de graphisme qui a travaillé sur plusieurs campagnes de sensibilisations auprès du public et pour la sécurité civile. On y voit des exemples de sensibilisation sur la prévention contre les incendies.

Mots clés : communication, infographie, incendie de forêt |
Public : élus, collectivités, établissements publics.

[En savoir plus >](#)



© Crédits photos : freepik.com

PREVENTION



LIENS RECOMMANDÉS | La formation des élus et des agents municipaux



Formation des élus sur les enjeux forestiers et l'application des Obligations Légales de Débroussaillage en Région PACA | Communes Forestières Sud PACA

En lien avec l'Institut de Formation Forestière Communale (IFFC), les Communes forestières en PACA proposent des formations aux élus des six départements de la région.

Gratuites pour les adhérents, ces formations ont pour objectif d'accompagner les élus dans leurs missions de propriétaires forestiers, d'aménageurs du territoire, de maîtres d'ouvrage de bâtiment et de responsables de la sécurité. Elles sont également ouvertes aux élus intéressés par les enjeux de la forêt et du bois.

Mots clés : formation élus forêt risque | **Public :** élus | **Zone géographique :** PACA.

[En savoir plus >](#)



Formation des élus sur les enjeux forestiers et l'application des Obligations Légales de Débroussaillage en Région Occitanie | Communes forestières Occitanie

L'association des Communes forestières en Occitanie propose des formations aux élus de la région.

Gratuites pour les adhérents, ces formations ont pour objectif d'accompagner les élus dans leurs missions de propriétaires forestiers, d'aménageurs du territoire, de maîtres d'ouvrage de bâtiment et de responsables de la sécurité. Elles sont également ouvertes aux élus intéressés par les enjeux de la forêt et du bois.

Mots clés : formation élus forêt risque | **Public :** élus | **Zone géographique :** Occitanie.

[En savoir plus >](#)



Formation des élus sur les Obligations Légales de Débroussaillage en Région dans l'Hérault | Centre de Formation des Maires et Elus Locaux de l'Hérault

Exemple de formation dédiée aux élus réalisée par un centre de formation dans l'Hérault. Réservé aux adhérents.

Mots clés : formation élus forêt risque | **Public :** élus | **Zone géographique :** Hérault.

[En savoir plus >](#)



Formation | CYPRES

Le Centre d'information pour la prévention des risques majeurs (CYPRES) développe et met en place des sessions de formations sur les thématiques de la gestion des risques majeurs. Ces formations peuvent être adaptées en fonction du public et du territoire concerné.

Mots clés : formation élus forêt risque | **Public :** élus, agents municipaux, personnels en milieu scolaire, industriels, services de secours...

[En savoir plus >](#)



Formation | Institut Français des Formateurs Risques Majeurs

L'Institut Français des Formateurs Risques Majeurs et Protection de l'Environnement (IFFO-RME) développe des actions d'information, de formation thématique et d'éducation à la prévention des risques majeurs en faveur notamment des établissements scolaires...

Mots clés : formation risque | **Public :** tout public

[En savoir plus >](#)

PREVENTION



Les Formations aux risques pour les collectivités | Institut des Risques Majeurs

L'Institut des Risques Majeurs réalise de nombreuses formations pour les collectivités. Association loi 1901 ses objectifs sont de promouvoir des actions d'information, de prévention et de sensibilisation aux risques majeurs. Cette page récapitule l'ensemble des formations et des exercices que propose l'Institut.

Mots clés : formation élus risque | **Public :** élus, agents municipaux, CCFF, RCSC

En savoir plus >



Plan Communaux de sauvegarde, s'entraîner pour être prêt | Institut des Risques Majeurs

Les communes qui ont mis en place leur PCS ont bien compris qu'une fois son élaboration aboutie, il reste un travail essentiel à mener sur le long terme pour garantir le maintien opérationnel du dispositif et le niveau d'appropriation des acteurs. En effet, l'efficacité avec laquelle l'organisation réagit face à une situation d'urgence dépend en grande partie de la politique instaurée de formation et d'entraînement. Les exercices sont la clé de voûte de ce processus en permettant la mise en œuvre pratique des dispositions prévues dans le PCS en simulant des événements réels. Ce mémento exercice présente les différents types d'exercices, la manière de les organiser et des exemples de simulation réalisés par des communes.

Mots clés : formation élus risque | **Public :** élus, agents municipaux, CCFF, RCSC

En savoir plus >



Exercice de Crise | Institut des Risques Majeurs | Vidéo 2022

Mardi 11 octobre 2022 à Frontignan-la-Peyrade, plus de 150 élus et représentants des collectivités territoriales de l'Hérault ont participé à une journée de sensibilisation et de mise en situation face aux risques majeurs. Au cours de la matinée, des simulations de crise sur table ont permis aux participants de se confronter en collectif à la gestion interservices d'un événement de sécurité civile.

Mots clés : formation élus exercice de sécurité civile risque | **Public :** élus, agents municipaux, CCFF, RCSC

En savoir plus >



Préparisk, AFPCNT/Predict Services

Préparisk est une démarche proposée par l'AFPCNT avec l'appui de différents ministères pour éprouver les communes à la mise en place et gestion de leur plan communal de sauvegarde en période de crise. Une plateforme dédiée et gratuite permet de s'entraîner à différentes situations de crise selon des scénarios préparés à l'avance par l'AFPCNT et la DGSCGC.

Mots clés : préparation risques | **Public :** élus, agents municipaux

En savoir plus >

PREVENTION



LIENS RECOMMANDÉS | Préparer sa commune à la crise / favoriser l'engagement citoyen



Devoirs des collectivités en matière de risques | Gouvernement

Cette page explique les mesures de préventions contre les risques à mettre en place par les collectivités. Le préfet, les propriétaires, les industriels et surtout le maire sont désormais tenus de responsabiliser les citoyens exposés aux risques majeurs.

[En savoir plus >](#)

Mots clés : collectivités risques sensibilisation |
Public : Maires, élus, agents municipaux, CCFF, RCSC



Le document d'information communal sur les risques majeurs (DICRIM) | Gouvernement et Géorisques

Dès lors qu'une commune est exposée à au moins un risque majeur, elle doit en informer ses administrés en élaborant et mettant à leur disposition un document d'information communal sur les risques majeurs (DICRIM). Cet outil d'information préventive est indispensable pour préparer la population à bien réagir en cas de crise.

[En savoir plus >](#)

Mots clés : collectivités risques DICRIM sensibilisation |
Public : Maires, élus



Le DICRIM de Marseille | Ville de Marseille

Les citoyens doivent être informés des risques encourus sur leur territoire et des mesures de sauvegarde à respecter. Exemple de DICRIM sur la commune de Marseille

[En savoir plus >](#)

Mots clés : risques sensibilisation DICRIM |
Public : tout public



Les Plans Communaux de Sauvegarde et les Plan Intercommunaux de Sauvegarde (PCS et PICS) - Loi Matras | Union Nationale des Associations de Lutte contre les Inondations

Page expliquant le rôle de la planification communale et intercommunale du risque. L'élaboration d'un PCS est obligatoire pour les communes exposées à un ou plusieurs risques naturels ou technologique, soient deux tiers des communes en France. Les Plans Intercommunaux apportent des solutions à l'échelle intercommunale.

[En savoir plus >](#)

Mots clés : PCS |
Public : élus, collectivités agents communaux et intercommunaux.

PREVENTION



LIENS RECOMMANDÉS | Favoriser l'engagement citoyen



Les organismes de bénévoles pour les communes : Les Comités Communaux de Feux de forêt (CCFF) et les Reserves Communales de Sécurité Civile. | Wikipedia

Page de définition des missions des organismes bénévoles communaux : Les CCFF et les RCSC apportent leur concours aux services de secours notamment en matière d'alerte, d'information, de guidage, de gestion et de soutien logistique

[En savoir plus >](#)

Mots clés : CCFF RCSC | **Public :** élus, collectivités, résidents, agents communaux et intercommunaux.



L'Association départementale des CCFF et RCSC du Var ADCCFF 83

Risques incendies et préventions des feux dans le département du Var. Il s'agit de Commissions extra-municipales, c'est-à-dire quelles comprennent des élus et des habitants non élus, sous la présidence du maire.

[En savoir plus >](#)

Dans le Var l'ADCCFF regroupe actuellement 142 CCFF Comités Communaux regroupant 5500 Bénévoles.

Mots clés : CCFF RCSC | **Public :** élus, collectivités, résidents, agents communaux et intercommunaux. | **Zone géographique :** Var



L'Association départementale des CCFF et RCSC des Bouches-du-Rhône ADCCFF 13

L'Association Départementale des Comités Communaux Feux de Forêts et des Réserves Communales de Sécurité Civile des Bouches du Rhône est l'unique organe qui regroupe les communes ayant mis en place de tels dispositifs de prévention et d'assistance à la sauvegarde, non seulement des espaces sensibles, mais également des populations. L'ADCCFF13, depuis plus de 35 ans, s'attache à former, coordonner et soutenir, aux côtés des Maires, l'action des 2600 bénévoles des Bouches du Rhône.

[En savoir plus >](#)

Mots clés : CCFF RCSC | **Public :** élus, collectivités, résidents, agents communaux et intercommunaux. | **Zone géographique :** Bouches du Rhône



PREVENTION



LIENS RECOMMANDÉS | La gestion des ouvrages (pistes, citernes, zones débroussaillées) nécessaires à la lutte et à la coordination des acteurs



Pistes et ouvrages de Défense des Forêts Contre les Incendies (DFCI) Site internet et Vidéo / 2023 | SDIS83

À l'approche de la saison estivale, le SDIS83 vous propose une vidéo relative aux voies de défense de la forêt contre les incendies plus communément appelées pistes DFCI.

Ces ouvrages très réglementés, sont strictement interdits à la circulation civile. Ils permettent aux sapeurs-pompiers de se déplacer dans les massifs lors d'incendie en leur offrant une sécurité supplémentaire de par la largeur de la voie, le débroussaillage, les aires de retournement, les citernes etc...

Mots clés : entretien piste DFCI | **Public :** élus, collectivités, SDIS, Forestiers.

[En savoir plus >](#)



La DFCI dans le département de l'Hérault | Valabre Entente

Entretien avec Jacques RIGAUD, Vice-Président du département de l'Hérault, sur l'enjeu et l'importance de la DFCI (Défense de la Forêt Contre les Incendies)

Mots clés : FCI Lutte, incendie de forêt | **Public :** tout public

[En savoir plus >](#)



Feux de forêt et de végétation : prévenir l'embrasement | Sénat

Page résumant l'importance d'aménager et de valoriser la forêt : appréhender la Défense des Forêts contre les Incendies à l'échelle du massif, gérer le risque, préserver la biodiversité.

Mots clés : incendie de forêt sénat | **Public :** Collectivités, élus.

[En savoir plus >](#)



© Credits photos: freepik.com

»» INFORMATION EN TEMPS RÉEL



LIENS RECOMMANDÉS | Information en temps réel



Site météo | Meteociel

Météociel est l'un des sites météo les plus précis et facile d'utilisation traitant le temps réel via des observations et réseau de station météo jusqu'aux modèles. Les modèles Arome, Arpege et ECMWF correspondent le mieux au territoire national.

[En savoir plus >](#)

Mots clés : météociel, site météo | **Public :** public averti |
Zone géographique : France, Europe



Site météo | Windy

Windy est un site météo avec animation visuelle des flux facilitant la compréhension pour les plus novices. Il permet d'anticiper notamment les changements de direction du vent.

[En savoir plus >](#)

Mots clés : windy, site météo | **Public :** tout public |
Zone géographique : Monde



Site météo | Meteologix

Météologix est l'un des sites météo les plus complets permettant d'analyser dans le temps les variations d'une multitude de paramètres. Des connaissances en météo sont requises pour pouvoir l'utiliser correctement.

[En savoir plus >](#)

Mots clés : infoclimat, site météo | **Public :** amateur à expert météo |
Zone géographique : Monde

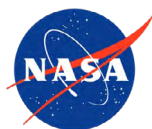


Site météo | Infoclimat

En plus d'avoir accès aux observations et stations météorologiques en temps réel, Infoclimat est une base de données. Vous pourrez ainsi trouver une station météorologique proche de chez vous et réaliser des statistiques pour connaître votre climat mais également anticiper la saison des feux.

[En savoir plus >](#)

Mots clés : infoclimat, site météo | **Public :** amateur à expert météo |
Zone géographique : Monde



Captation par satellite des incendies | NASA

Dans l'espace, des satellites quadrillent la Terre et captent en permanence des données. Ce site référence l'intégralité des anomalies thermiques captées par satellite en quasi-temps réel (quelques heures de décalage entre 2 passages de satellites) ce qui permet de savoir avec un certain degré de précision, l'avancée du feu. Toutefois, attention à l'interprétation des données. Un point rouge (une anomalie) peut correspondre à plusieurs sources de chaleur comme des industries, serres agricoles, panneaux solaires, incendie.

[En savoir plus >](#)

Le site offre la possibilité d'envoi d'alerte sur un territoire donné.

Mots clés : Nasa firms, worldwide fire map | **Public :** public averti, élus, collectivités, forestiers, pompiers, acteurs de la DFCL. | **Langue :** Anglais |
Zone géographique : Monde

»» INFORMATION EN TEMPS RÉEL



LIENS RECOMMANDÉS | Médias sociaux en gestion d'urgence



📱 Application mobile feux de forêt

L'application feux de forêt recense à partir de ses bénévoles, les incendies sur le territoire national.

[En savoir plus >](#)

Mots clés : incendie de forêt, feux de forêt, application incendie |
Public : tout public



🌐 Association spécialisée dans les médias sociaux en gestion d'urgence | VISOV

Visov est une association conventionnée par de nombreuses préfectures, SDIS et communes. Ses bénévoles sont activés par commande de ces partenaires pour capter les informations sur les réseaux sociaux et les informer des éléments remarquables trouvés en gestion de crise.

[En savoir plus >](#)

Mots clés : MSGU, Visov, médias sociaux en gestion d'urgence |
Public : tout public



🌐 Recensement des incendies sur le département des Bouches-du-Rhône | Association FIRE CHASER

L'association FIRE CHASER, conventionnée avec le SDIS 13, est spécialisée dans les médias sociaux en gestion d'urgence (MSGU) incendie de végétation. Avec ses 21 bénévoles, l'association vérifie les informations avant de les rendre publiques via les réseaux sociaux. Une grande majorité des incendies "importants" sur le département 13 et les départements limitrophes y est signalée. Également disponible sur Twitter. Une application numérique est prévue courant 2023.

[En savoir plus >](#)

Mots clés : incendie de forêt, feux de forêt, application incendie |
Public : tout public



📱 Application feux de forêt internationale | Firespot

L'application firespot recense les anomalies thermiques captées par satellite dans le monde et permet de faire apparaître différentes couches telles que le vent. Cela peut être un complément du site Firms map de la NASA.

[En savoir plus >](#)

Mots clés : wildfire map | **Public :** tout public | **Langue :** Anglais |
Zone géographique : Monde

POST-CATASTROPHE ET RÉSILIENCE



LIENS RECOMMANDÉS | Restauration des terrains incendiés / résilience des forêts



Restauration des terrains incendiés | Office National de la Forêt
Replanter, laisser la nature se reconstruire, réduire les risques post incendie... Après un feu de forêt, l'Office national des forêts (ONF) réalise des études dans les forêts publiques pour déterminer le meilleur comportement à adopter et définir l'utilisation possible du bois en fonction des dégâts.

Mots clés : forêt publique incendie |
Public : tous, scolaires

[En savoir plus >](#)



Restauration des terrains incendiés | Centre National de la Propriété Forestière (CNPf)
Après le passage du feu, vient la question de la restauration des espaces et de la gestion de ces derniers.
La phase post-incendie est une phase longue et coûteuse si le travail de prévention et de préparation de la commune au risque n'a pas suffisamment été à la hauteur du risque.

Mots clés : forêt privée incendie |
Public : tous, scolaires

[En savoir plus >](#)



Restauration des terrains incendiés-fiche technique | Centre National de la Propriété Forestière (CNPf)
Fiche présentant les travaux d'urgence à réaliser après le passage d'un incendie en forêt. Comment traiter les forêts de résineux, les forêts de chênes.

Mots clés : forêt privée incendie |
Public : tout public

[En savoir plus >](#)



Restauration des terrains incendiés | Parc National de Port-Cros
Film mémoire sur le thème de la régénération du massif forestier et les travaux post-incendies suite aux incendies de 2017 au Cap Lardier à La Croix Valmer.

Mots clés : restauration forêt après incendie | **Public :** tout public

[En savoir plus >](#)

Mieux comprendre Mieux prévenir

