

DALLA RICOSTRUZIONE POST-SISMA ALLA RIGENERAZIONE URBANA E SOCIALE

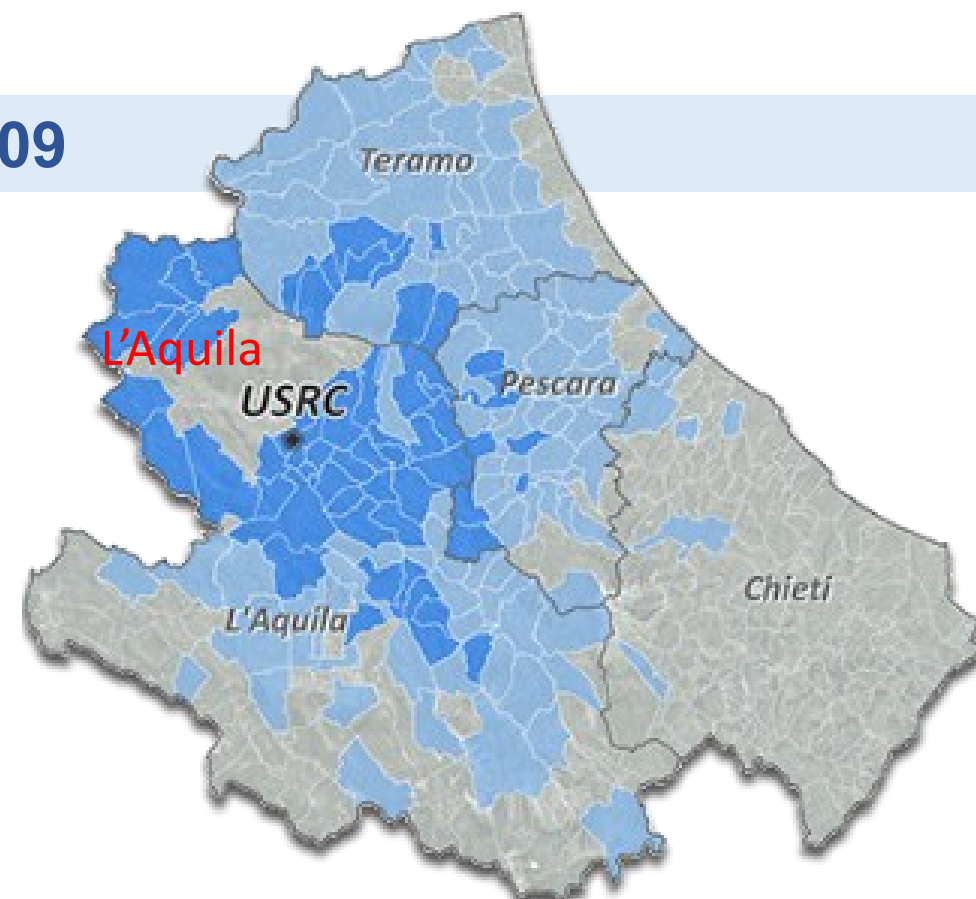
Le attività dell'USRC

19 settembre 2025

Ricostruzione

Il sisma del 6 aprile 2009

Terremoto di L'Aquila
 3:32 a.m., 6 Aprile, 2009
 Mw: 6,3
 Profondità: 8,8km
 Vittime: 309
 Feriti: 1.600
 Sfolati: 90.000 circa



Blu scuro: Area del Cratere (56 Comuni con danni severi)

Blu chiaro: Altre aree con danni minori

L'Aquila

A) Edifici Agibili	10.443
B) Edifici Temporaneamente Inagibili	4.069
C) Edifici Parzialmente Inagibili	542
E) Edifici Inagibili	8.560

Cratere (56 comuni)

A) Edifici Agibili	22.544
B) Edifici Temporaneamente Inagibili	4.878
C) Edifici Parzialmente Inagibili	1.150
E) Edifici Inagibili	9.901

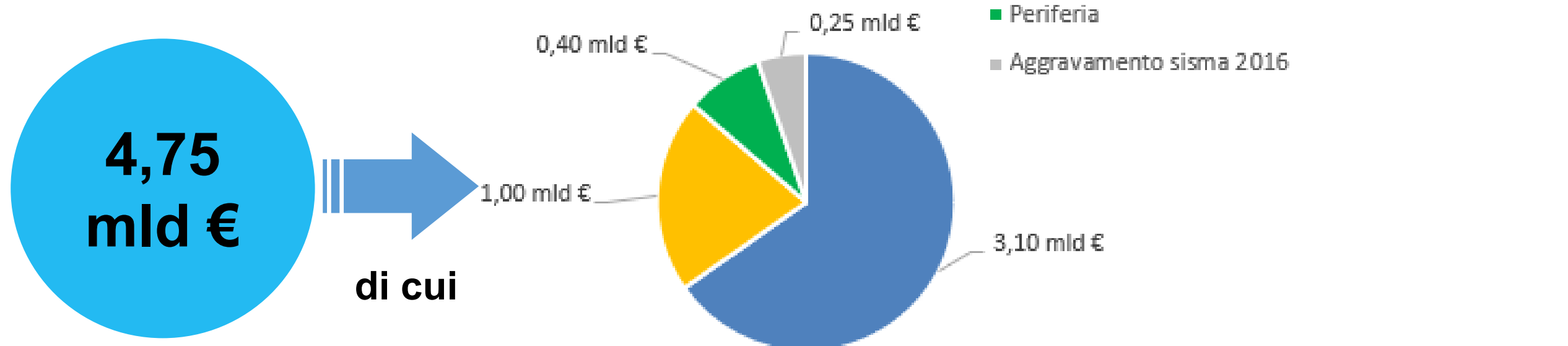
**Abitazioni
danneggiate:
23.000 circa**



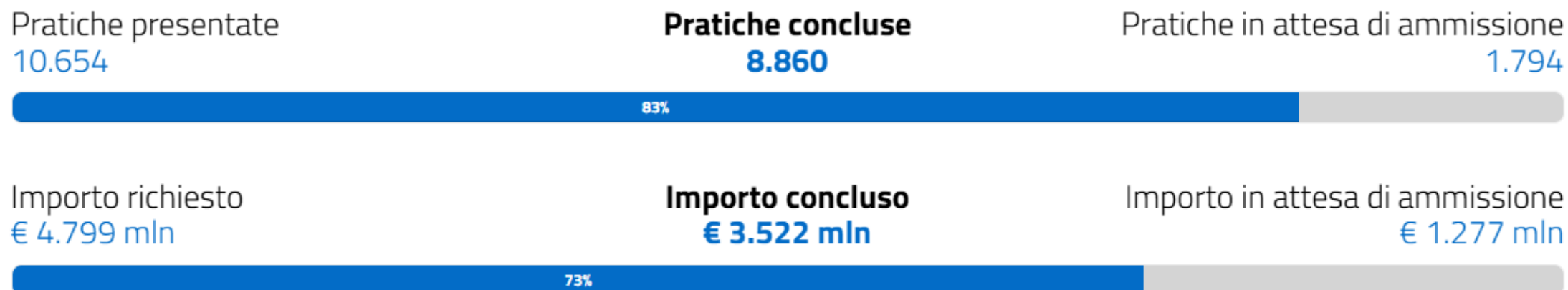
Ricostruzione

Costo della ricostruzione privata del Cratere (56 comuni)

Previsione iniziale



Pratiche effettivamente presentate



Da considerare: incremento costi per indicizzazione e possibile aggiunta di circa 500 interventi di commissariamento

Ricostruzione

La modalità di richiesta di contributo parametrica

Ambito di applicazione	Il centro storico dei comuni del Cratere La ricostruzione degli immobili fuori dai centri storici è avvenuta con una modalità analitica
Tipologia istruttoria	Semplificata. Si analizza prevalentemente la titolarità e la correttezza della scheda parametrica.
Tipologia di intervento NTC	Miglioramento sismico con minimo del 60% Rafforzamento locale possibile sotto certe condizioni
Oggetto della richiesta	Aggregati come individuati dal PdR o loro UMI – no interventi su singole parti
Titolarità e limiti sulle finiture e impianti delle singole abitazioni	Abitazioni principali al 100% Abitazioni non principali al 80% una sola volta Parti comuni (strutture e finiture esterne) al 100% per tutti
Maggiorazioni e relativa percentuale media di impatto sui costi netti dei lavori	Pregio (cornici in pietra, faccia vista, volte, coperture in legno, etc) – 14% Complessità di cantiere (scale, rampe, strade di larghezza inferiore a 3 mt) – 6% Presenza di cavità – 0,1% Amplificazione stratigrafica del terreno – 2% Elementi accessori (scale esterni, speroni, edicole e simili) – 0,8%
Decrementi	In caso di assenza di finiture e impianti il contributo massimo viene decrementato fino al 26,5%
Indicizzazione ISTAT	Sì. Attualmente al 20% rispetto ai costi del 2013
Presentazione e compilazione	Digitale. La scheda parametrica si compila online. Il materiale della richiesta di contributo si invia per il tramite di specifica piattaforma realizzata dal personale dell'USRC

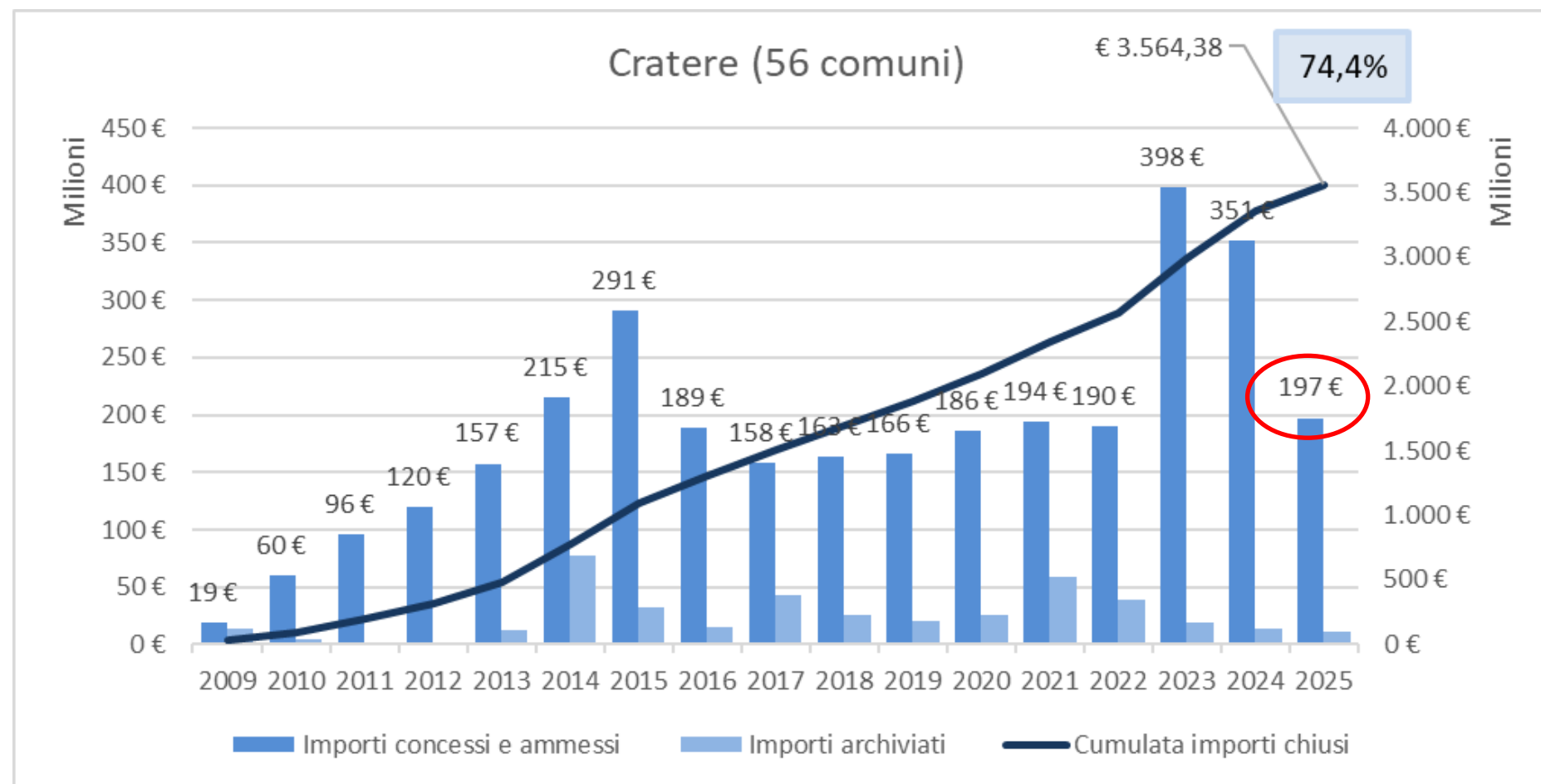


Ricostruzione

Stato di avanzamento della Ricostruzione Privata – Comuni del Cratere

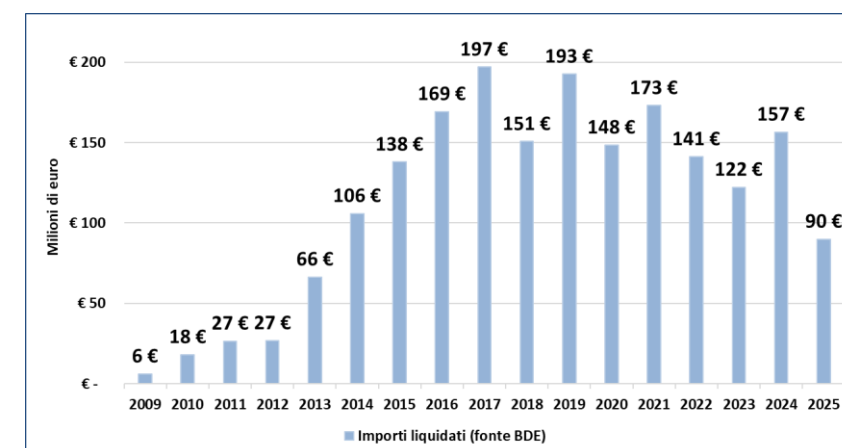
Ammissioni: Avanzamento nel tempo della **concessione dei contributi** alla ricostruzione privata nei Comuni del Cratere (Milioni di euro).

I **procedimenti istruttori conclusi** sono pari a **3,56 Mld €**, corrispondenti al **73%** del totale richiesto.



SAL: Avanzamento nel tempo dei **nulla osta** da parte di USRC/SP per la ricostruzione privata nei Comuni del Cratere

I **nulla osta conclusi** sono pari a **1,93 Mld €**





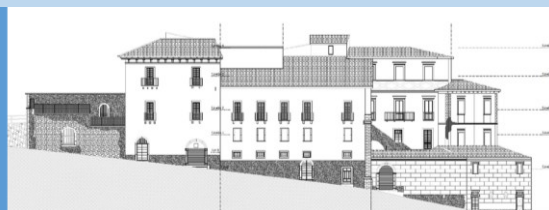
Dalla Ricostruzione post-sisma alla Rigenerazione urbana

RICOSTRUZIONE

PIANI DI RICOSTRUZIONE



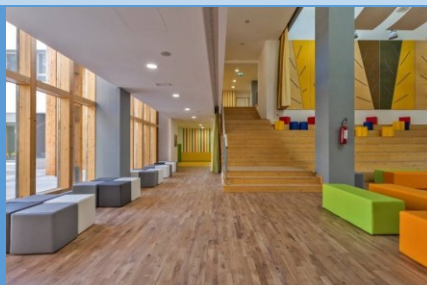
RICOSTRUZIONE PRIVATA



RICOSTRUZIONE PUBBLICA



EDILIZIA SCOLASTICA



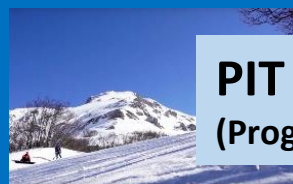
RIGENERAZIONE URBANA

INTERVENTI INFRASTRUTTURALI



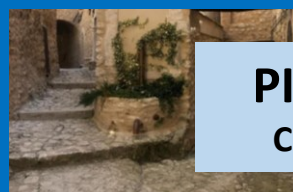
PNC

(Piano Nazionale Complementare)



PIT

(Progetti Integrati per il Turismo)

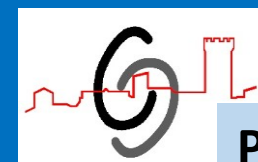


PICC (Programma Interventi
Connessi e Complementari)

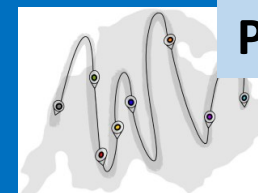
INTERVENTI IMMATERIALI



LAB8 Riabitare con l'arte

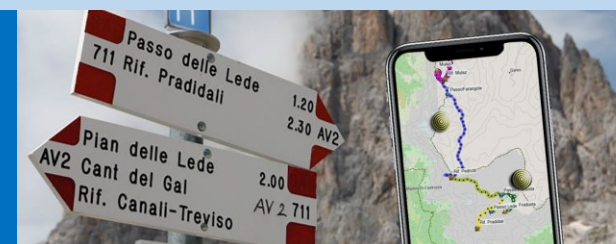


**PROGETTO DI ASCOLTO
PARTECIPATO**



Nuove Esperienze Ospitali

I CAMMINI DEGLI ALTIPIANI





Ufficio Appalti Delegati

SUPPORTO AI COMUNI e ALTRI ENTI in materia di APPALTI PUBBLICI....

Art. 54 co. 2 bis del D.L. 77/2021 – L.108/2021

“Al fine di **accelerare il processo di ricostruzione** le Amministrazioni assegnatarie delle risorse **possono delegare per l'attuazione delle opere L'UFFICIO SPECIALE** per la ricostruzione che....**eserciterà il ruolo di SOGGETTO ATTUATORE**

Art. 62 c. 9 del D. lgs. n. 36/2023 - Codice Appalti

“il ricorso alla **stazione appaltante qualificata** è formalizzato mediante un **ACCORDO** ai sensi ai sensi dell'articolo 15 della legge 7 agosto 1990, n. 241. Le **STAZIONI APPALTANTI QUALIFICATE** E possono attivare convenzioni cui possono aderire le restanti amministrazioni...

Ottenimento della QUALIFICAZIONE ANAC L1 per appalti lavori - SF2 per appalti servizi

Stipula di CONVENZIONI ai sensi dell'Art. 15 L. n. 241/1990

- Segretariato Regionale per l'Abruzzo
- Prefettura dell'Aquila
- Struttura di Missione sisma 2009
- Comuni Cratere e Fuori Cratere
- S.A.B.A.P.
- Ente Parco
- Unione di Comuni
- C.A.I.

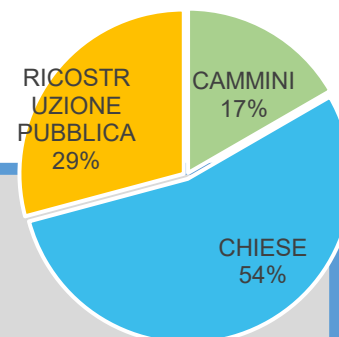
**Delega a
U.S.R.C.**

UFFICIO APPALTI DELEGATI

1 Responsabile
1 Coordinatore amm.
11 Dipendenti assegnati
25 RUP
43 Rdp
30 Supporti al RUP

SOGGETTO ATTUATORE

- 8 convenzioni
 - 25 interventi in corso per 43,5 mln€
- 14 CHIESE
➤ 7 RICOSTR. PUBBL.
➤ 4 CAMMINI



GESTIONE FASI di GARA

- 12 convenzioni
 - 33 interventi conclusi
 - 10 interventi in corso per 19,5 mln€
- 1 PROC. APERTE
➤ 3 PROC. NEGOZiate
➤ 6 PROC. DA DEFINIRE

Rigenerazione urbana

Piano Nazionale Complementare al PNRR (PNC)

D.L. 59/2021: Programma unitario di

INTERVENTI PER LE AREE DEL

TERREMOTO DEL 2009 E 2016

1,78 Mld€

0,70 Mld€

1,08 Mld€

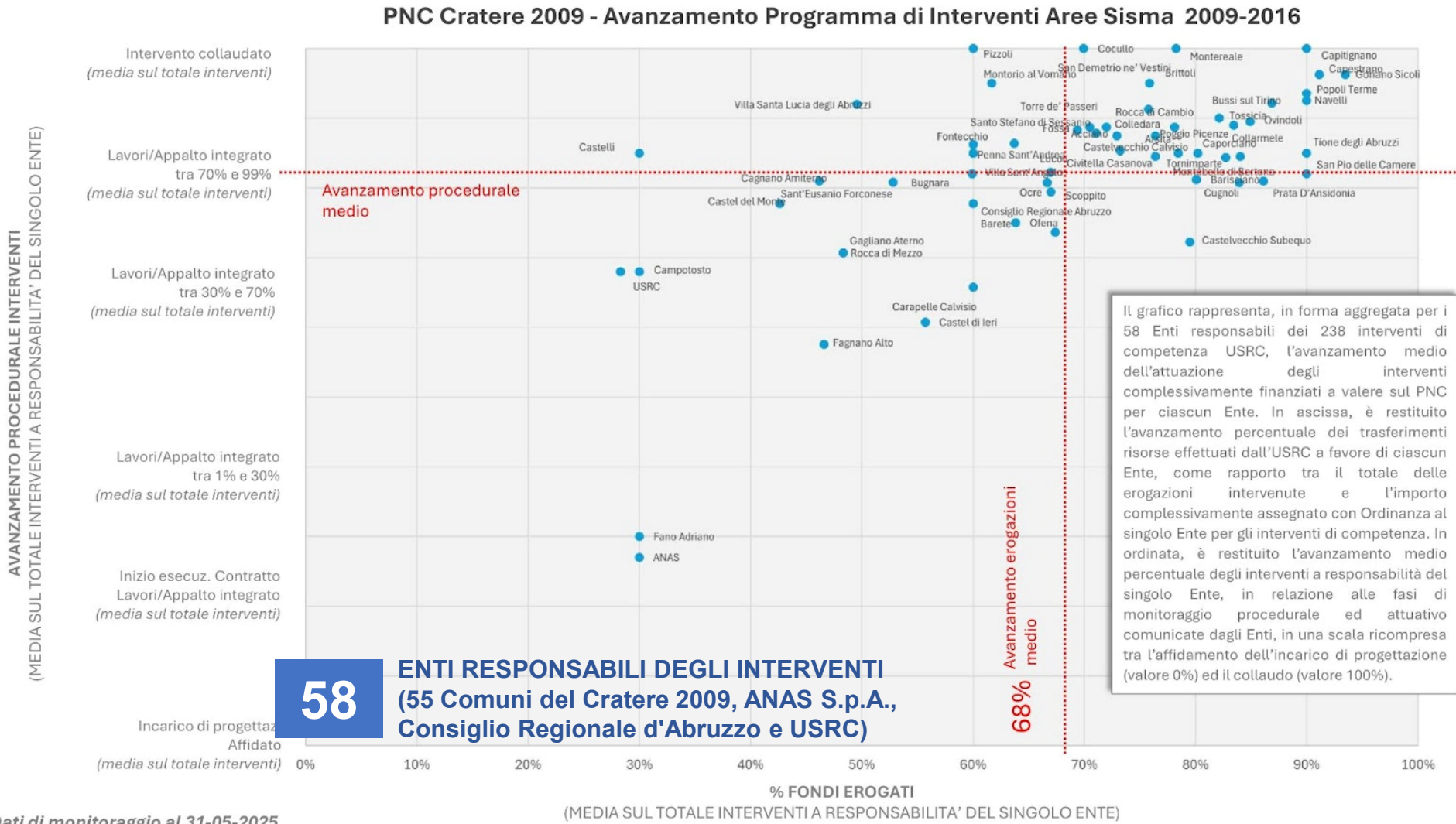
MACROMISURA B

RILANCIO ECONOMICO E SOCIALE

MACROMISURA A

CITTA' E PAESI SICURI,
SOSTENIBILI E CONNESSI

LINEA DI INTERVENTO	N. INTERVENTI APPROVATI
Sub-misura A.2, obiettivo 1 "Rifunzionalizzazione, efficientamento energetico e mitigazione delle vulnerabilità sismiche di edifici pubblici"	55
Sub-misura A.3, obiettivo 1 "Progetti di rigenerazione urbana degli spazi aperti pubblici di borghi, parti di paesi e di città"	66
Sub-misura A.3, obiettivo 3.A "Realizzazione, implementazione e consolidamento di percorsi e cammini culturali, tematici e storici"	4
Sub-misura A.3, obiettivo 3.C "Ammodernamento e messa in sicurezza di impianti sportivi, ricreativi e di risalita"	55
Sub-misura A.4, obiettivo 4 "Investimenti sulla rete stradale statale" (ANAS)	2
Sub-misura A.4, obiettivo 5 "Investimenti sulla rete stradale comunale"	56
TOTALE	238



Rigenerazione urbana

Progetti Integrati per il Turismo (PIT)



56 comuni

8 PIT

435 interventi

Circa 70 mln €

3 tematismi



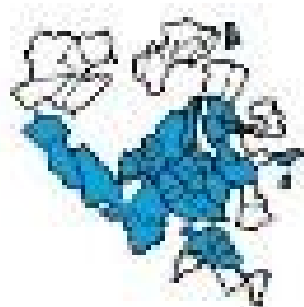
TURISMO STORICO, CULTURALE E RELIGIOSO

AREE ARCHEOLOGICHE

CASTELLI E FORTIFICAZIONI

PATRIMONIO ARCHITETTONICO
E CULTURALE

ATTRATTIVE DI INTERESSE
STORICO-RELIGIOSO



TURISMO NATURALISTICO

PARCHI E RISERVE NATURALI

PERCORSI STORICI-
AMBIENTALI

TURISMO MONTANO



TURISMO DEI BORGHİ, DELLE TRADIZIONI POPOLARI ED ENOGASTRONOMICO

BORGHİ STORICI

FESTE E SAGRE POPOLARI

PRODUZIONI TIPICHE DI
ALTA QUALITÀ



PIT – Progetti Integrato per il Turismo	PIT IN CORSO Fabbisogno espresso	PIT APPROVATI Importo approvato
PIT AO2 - “Il Ponte tra i Parchi”		10,02 Mln €
PIT AO3 - “Gran Sasso outdoor e benessere”	8,28 Mln €	
PIT AO4 – “Terre della Baronìa”		5,35 Mln €
PIT AO5 – “Le Terre della Pescara”		7,65 Mln €
PIT AO6 – “Altopiano d'Abruzzo: un museo all'aperto”		9,50 Mln €
PIT AO7 – “Il Cammino delle genti”	9,90 Mln €	
PIT AO8 – “La rinascita”	14,64 Mln €	
PIT AO9 - “Altopiano delle Rocche. Terre montane tra sport e natura”	4,89 Mln €	
TOTALE	37,71 Mln €	32,52 Mln €
FABBISOGNO FINANZIARIO TOTALE:	70,23	Mln €



Rigenerazione urbana

Programma di Interventi Connessi e Complementari (PICC)

dalla Ricostruzione alla **RIGENERAZIONE URBANA** ➔ **Determina USRC 1097/2021**

INTERVENTI AMMISSIBILI

LINEA 1 Spazi pubblici e rete viaria



incrementare la **qualità spaziale** e funzionale degli **spazi urbani**, del **verde** e dell'**arredo urbano**, nel rispetto dei principi della **Progettazione Universale**

56
Centri Storici dei
Comuni del
Cratere Sisma
2009

LINEA 2 Sicurezza del territorio e cavità

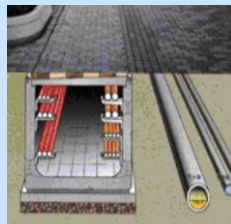
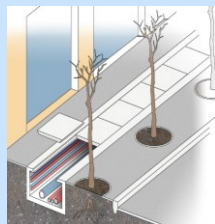


mitigare il rischio idrogeologico e geomorfologico e **consolidare le cavità** antropiche rese instabili dal sisma 2009

300 Mln €

IN CORSO
PROGRAMMAZIONE
ECONOMICA
CIPESS

LINEA 3 Reti e infrastrutture di servizi

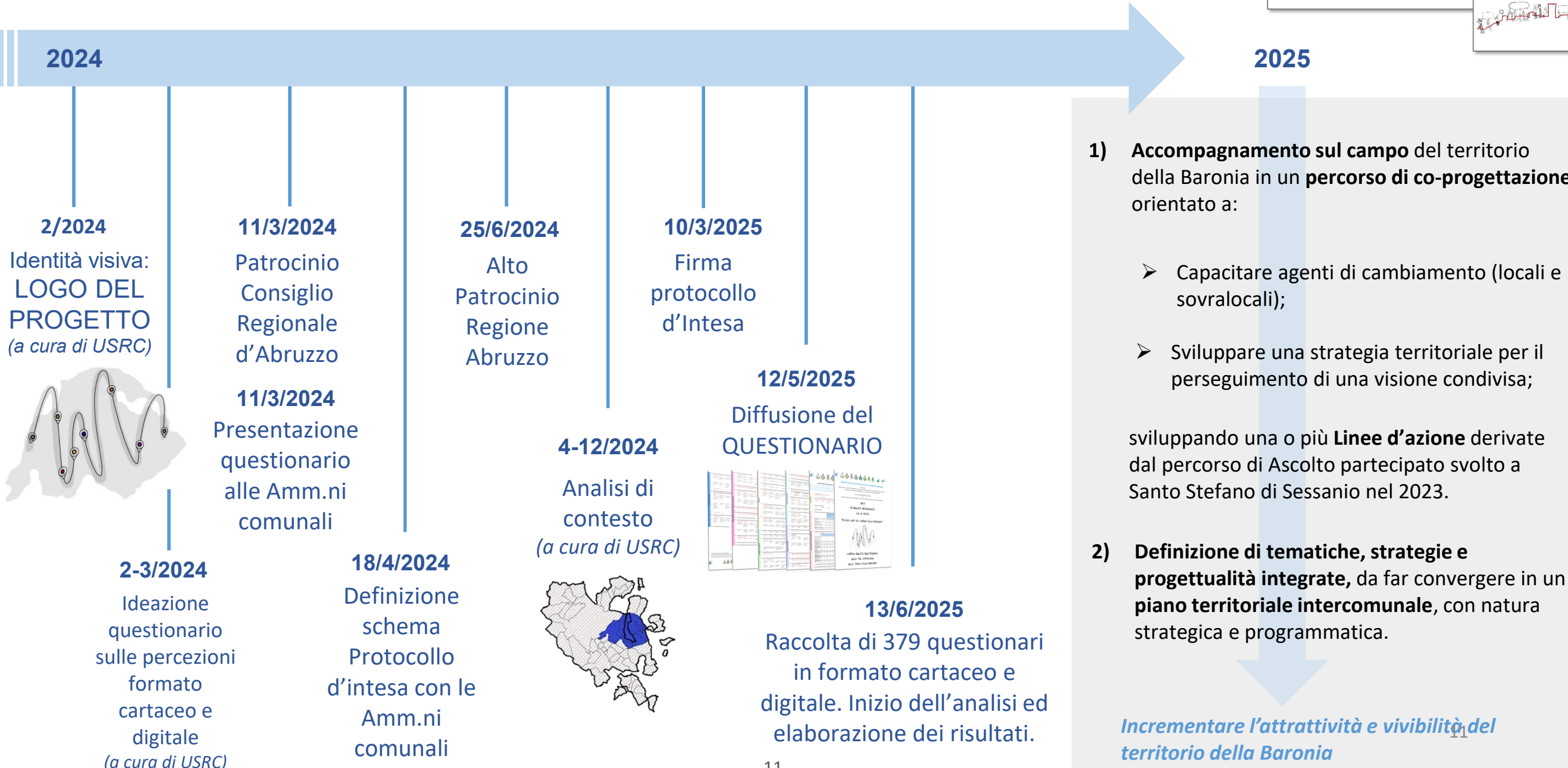


efficientamento, riparazione, ripristino e **potenziamento** delle reti di infrastrutture

220
interventi

Rigenerazione urbana

Progetto di Ascolto partecipato nelle Terre della Baronia





Rigenerazione urbana

Progetto NEO – Nuove Esperienze Ospitali & Agenzia dell’Abitare

UNIONE MONTANA SIRENTINA



**AGENZIA
DELL’ABITARE**
Driver del cambiamento

Il progetto mira a **stimolare trasformazioni sociali, economiche e culturali** nelle aree interne e montane attraverso una migrazione contro corrente dalle aree più densamente popolate.

Il 2025 vede un rafforzamento delle linee di intervento del progetto utili a mettere in campo tutte le azioni necessarie per favorire un **incontro tra le istanze provenienti dalla Valle Subequana e le attitudini degli aspiranti neo-abitanti.**

Il progetto offre l’occasione di avviare **un nuovo o diverso percorso di vita** offrendo un soggiorno non più lungo di dodici mesi **attraverso tre ambiti di progetto:**

- **formativo**, incentivando occasioni di studio e ricerca sul territorio della valle
- **scambio culturale**, stimolando una contaminazione di saperi ed esperienze
- **lavorativo**, favorendo l’accesso all’occupazione, fattore imprescindibile per la permanenza sul territorio

In complementarietà con NEO e nell’ottica di una visione strategica integrata connessa al neopopolamento, la progettualità relativa all’**Agenzia dell’Abitare** intende realizzare un modello organizzativo che mira a gestire, efficacemente e in maniera sostenibile, il **patrimonio immobiliare ricostruito** in funzione di sostegno al ripopolamento e al soggiorno per il breve-medio e lungo periodo.





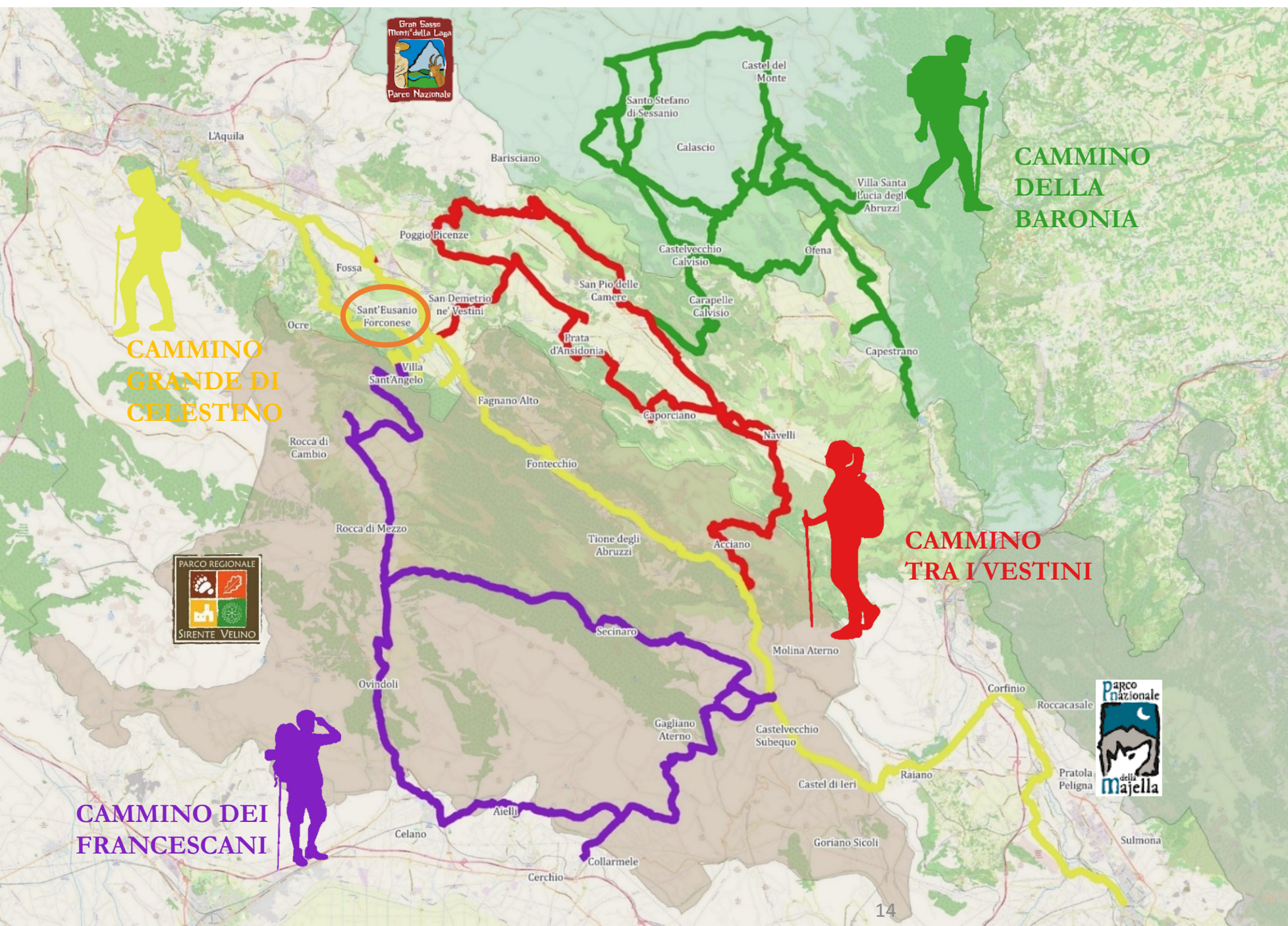
Rigenerazione urbana I Cammini degli Altipiani

4 cammini

400 km

42 comuni

2,2 mln €





ALCUNI PROGETTI REALIZZATI O IN CORSO A SANT'EUSANIO FORCONESE

Ricostruzione post-sisma

Ricostruzione privata CRATERE – SANT'EUSANIO FORCONESE

RICOSTRUZIONE:

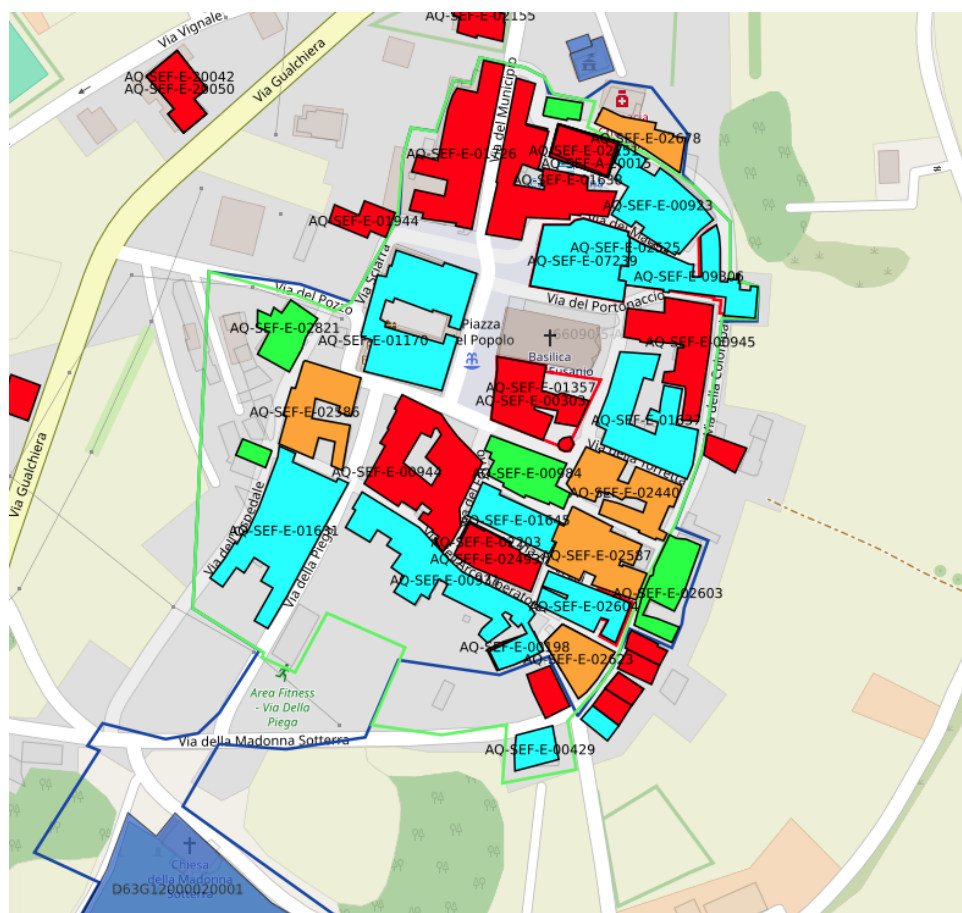
Piani di Ricostruzione

Ricostruzione privata

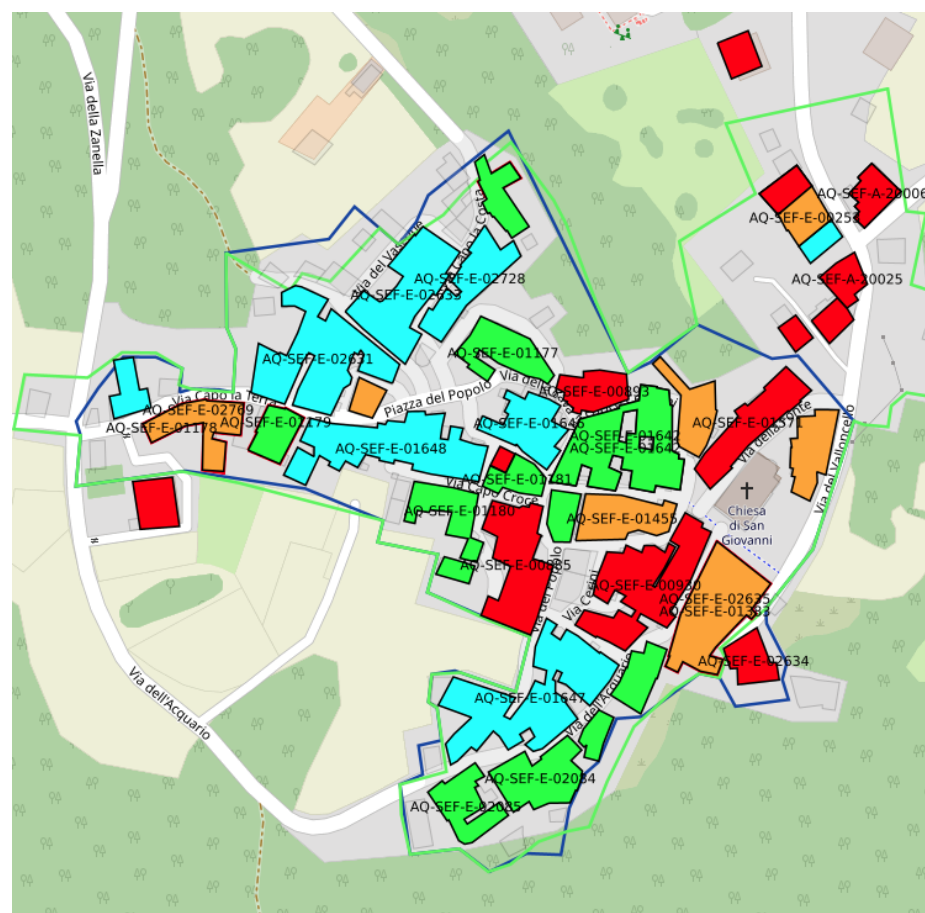
Ricostruzione pubblica

Edilizia scolastica

SANT'EUSANIO FORCONESE



CASENTINO



48%

n concluso / n totale

85%

n ammesso / n totale

Legenda

Presentato



Ammesso



Cantiere Aperto



Cantiere chiuso



Chiusa senza
Ammissione



Perimetrazione
PDR



Zona A



Rigenerazione Urbana

Piano Nazionale Complementare al PNRR (PNC)

Focus Sant'Eusanio Forconese

A2, OBIETTIVO 1

Rifunzionalizzazione, efficientamento energetico e mitigazione delle vulnerabilità sismiche di edifici pubblici

Ristrutturazione e miglioramento energetico e mitigazione delle vulnerabilità sismiche della sede municipale di Sant'Eusanio Forconese
365.939,73 €

A3, OBIETTIVO 1

Progetti di rigenerazione urbana degli spazi aperti pubblici di borghi, parti di paesi e di città

Rigenerazione urbana e riqualificazione del campo da calcio sito a Sant'Eusanio Forconese, loc. Vignale
600.000,00 €

Rigenerazione urbana area fontana monumentale, via S. Di Cola e via A. Cecchini in Casentino, fraz. del comune di S. Eusanio Forconese
212.298,8 €

A3, OBIETTIVO 3.c

Ammodernamento e messa in sicurezza di impianti sportivi

Interventi per l'ammodernamento e la messa in sicurezza di due campi da calcetto e polifunzionali ubicati in via Capo La Costa e Casentino fraz., area compresa tra via A.Cecchini e via S. Di Cola
405.696,04 €

A4, OBIETTIVO 5

Investimenti sulla rete stradale comunale

Viabilità area cimiteriale di Casentino (fraz. Comune di S. Eusanio Forconese)
145.347,26€



Rigenerazione Urbana

Piano Nazionale Complementare al PNRR (PNC)

RIGENERAZIONE URBANA

INTERVENTI INFRASTRUTTURALI

Piano Nazionale Complementare

Progetti Integrati per il turismo

Progr. Int. connessi e complementari

I Cammini degli Altipiani

INTERVENTI IMMATERIALI

LAB8 Riabitare con l'arte

I Cammini della Preistoria

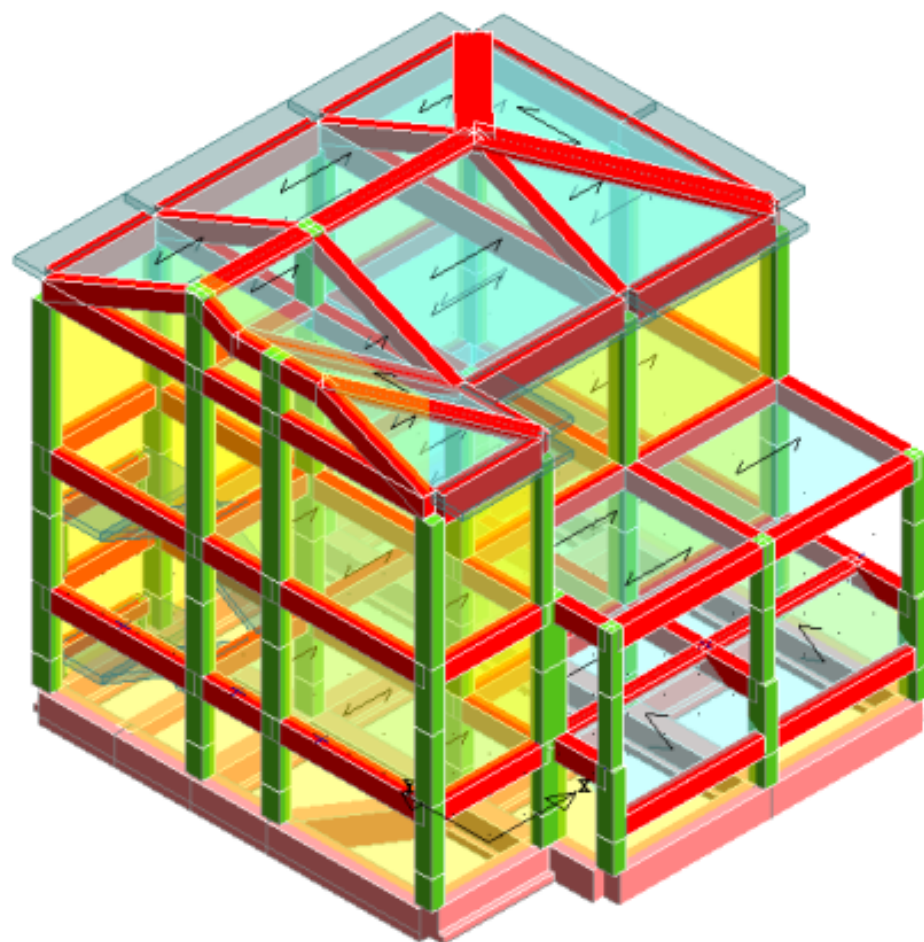
Progetto di Ascolto Partecipato

Focus Sant'Eusanio Forconese

A2, OBIETTIVO 1

Ristrutturazione e miglioramento energetico e mitigazione delle vulnerabilità sismiche della sede municipale di Sant'Eusanio Forconese

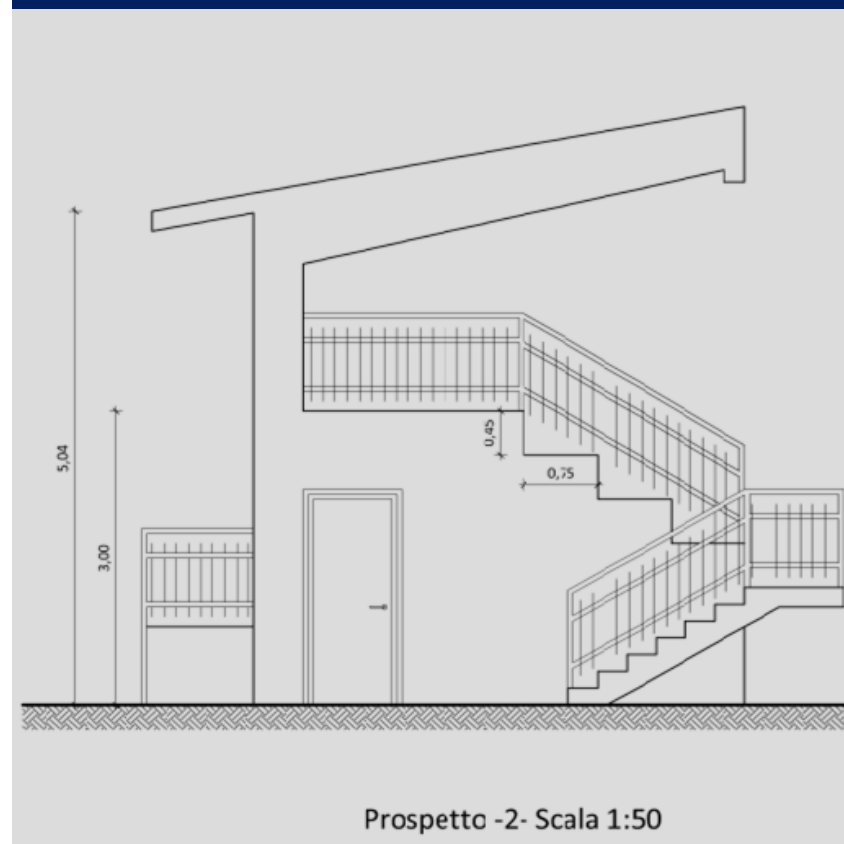
Ing. Marilena Taddei e Ing. Rasha Youssef



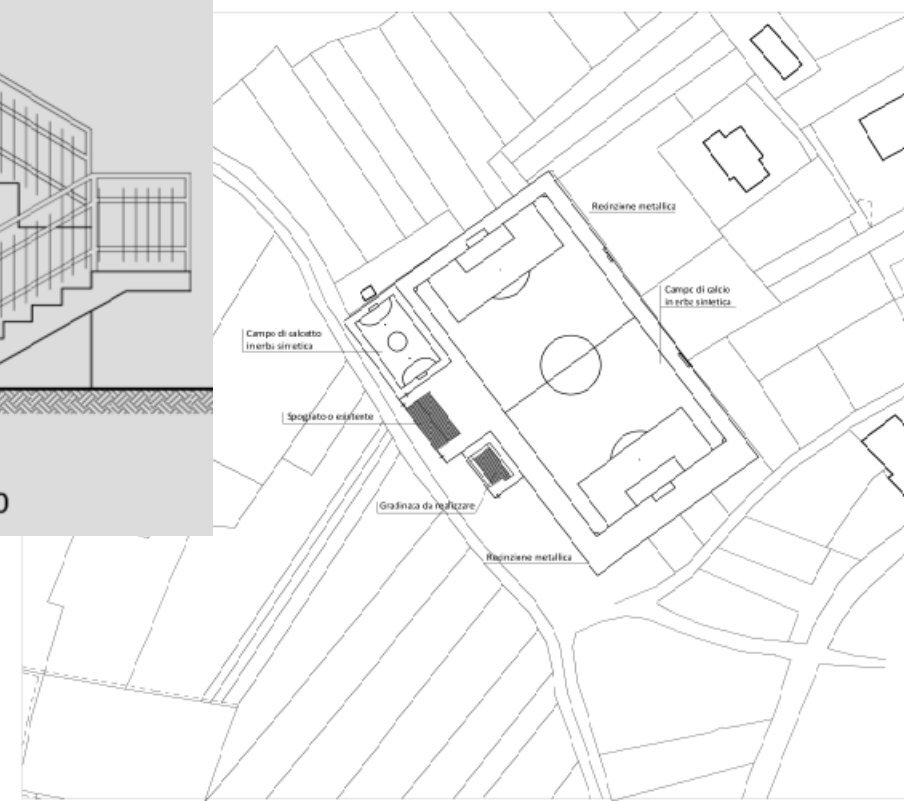
A3, OBIETTIVO 1

Rigenerazione urbana e riqualificazione del campo da calcio sito a Sant'Eusanio Forconese, loc. Vignale

Ing. Mimmo Sour



PLANIMETRIA scala 1:1000



Rigenerazione Urbana

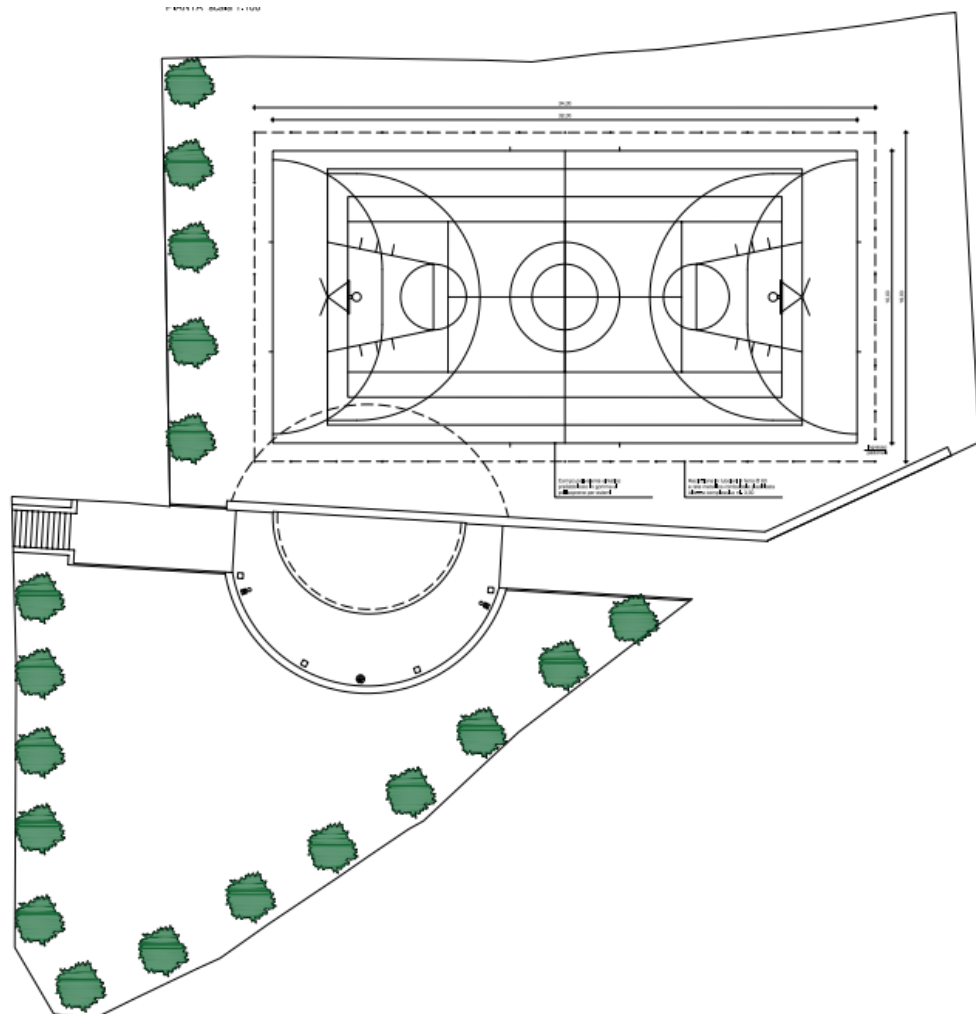
Piano Nazionale Complementare al PNRR (PNC)

Focus Sant'Eusanio Forconese

A3, OBIETTIVO 3.c

Interventi per l'ammodernamento e la messa in sicurezza di due campi da calcetto e polifunzionali ubicati in via Capo La Costa e Casentino fraz., area compresa tra via A. Cecchini e via S. Di Cola

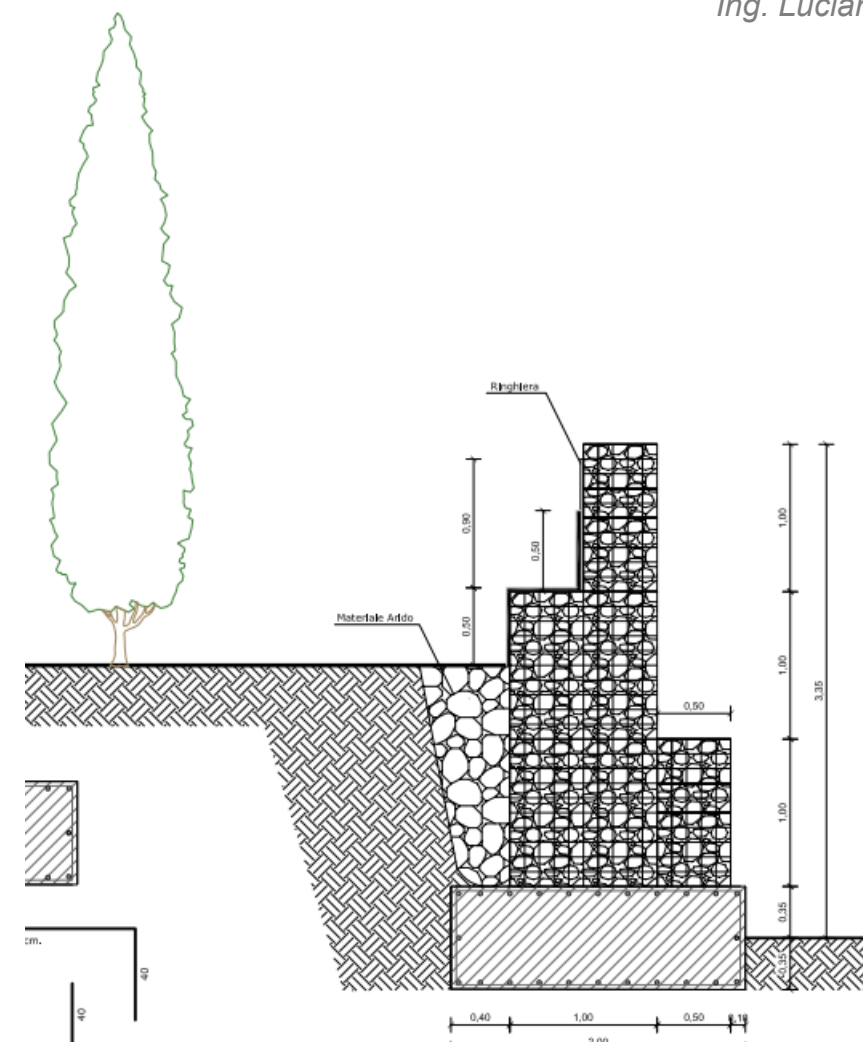
Ing. Mimmo Sour e geom. Concezio Rotilio



A4, OBIETTIVO 5

Viabilità area cimiteriale di Casentino (fraz. Comune di S. Eusanio Forconese)

Ing. Luciano di Biase





Rigenerazione Urbana

Programma di Interventi Connessi e Complementari (PICC)

RIGENERAZIONE URBANA

INTERVENTI INFRASTRUTTURALI

Piano Nazionale Complementare

Progetti Integrati per il turismo

Progr. Int. connessi e complementari

I Cammini degli Altipiani

INTERVENTI IMMATERIALI

LAB8 Riabitare con l'arte

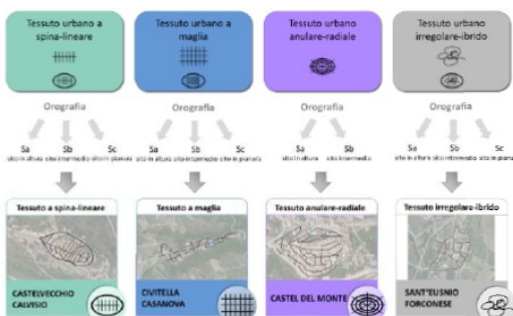
I Cammini della Preistoria

Progetto di Ascolto Partecipato



LINEE GUIDA DI SUPPORTO ALLA PROGETTAZIONE

CASI STUDIO: Classificazione gruppi omogenei di Comuni assimilabili per tipologia di tessuto urbano

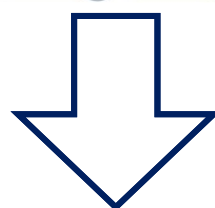


FASE I CONOSCENZA DEGLI SPAZI URBANI E DELLE RETI
INDIVIDUAZIONE TESSUTO URBANO - TIPIZZAZIONE DELLO SPAZIO

FASE II ANALISI DELLE CRITICITA'
sistemi di reti, spazi urbani, analisi bioclimatiche, peculiarità del tessuto urbano

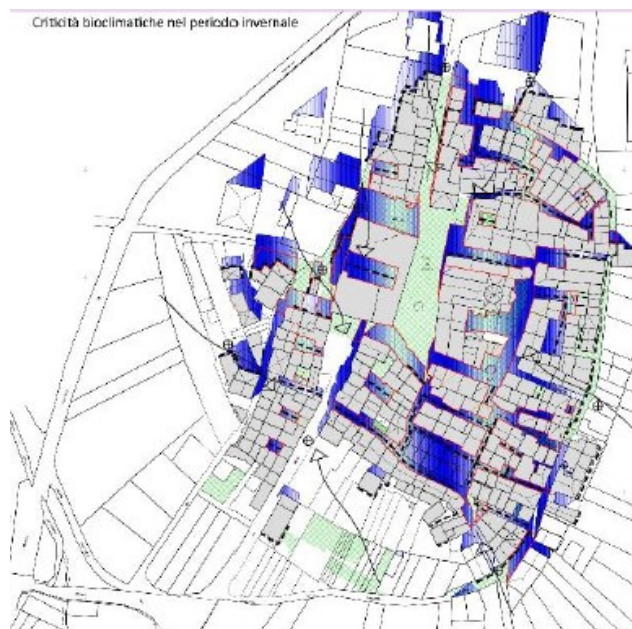
FASE III DEFINIZIONE INDIRIZZI STRATEGICI DI INTERVENTO
indicazione categoria di intervento suggerita e tipologia di intervento compatibile

FASE IV CALCOLO PARAMETRICO DELL'INTERVENTO



Comune di
Sant'Eusanio Forconese

FASE II



FASE I

FASE II FASE III

TESSUTO URBANO	TIPO DI STRADA	DIMENSIONI STRADE	DISLIVELLO STRADA	TIPOLOGIA SOTTOSERVIZI			COSTI
				TUNNEL	CUNICOLO	POLIFORA	
	VIA IN PIANO	Vl>4m	—	●			2174,17 €/ml • 2381,39 €/ml
		2<Vs<4m	—		●		1626,32 €/ml • 1821,07 €/ml
		Vs<2m	—			●	1443,16 €/ml • 1637,91 €/ml
	VIA A RAMPA	Vl>4m	H(px)>2,3m			●	1443,16 €/ml • 1637,91 €/ml
			H(px)<2,3m	●			2174,17 €/ml • 2381,39 €/ml
		2<Vs<4m	H(px)>			●	1443,16 €/ml • 1637,91 €/ml
			H(px)<		●		1626,32 €/ml • 1821,07 €/ml
		Vs<2m	—			●	1443,16 €/ml • 1637,91 €/ml
	VIA GRADONATA	Vl>4m	H(px)>			●	1443,16 €/ml • 1637,91 €/ml
			H(px)<		●		2174,17 €/ml • 2381,39 €/ml
		2<Vs<4m	H(px)>			●	1443,16 €/ml • 1637,91 €/ml
			H(px)<		●		1626,32 €/ml • 1821,07 €/ml
		Vs<2m	—			●	1443,16 €/ml • 1637,91 €/ml



L'Aquila Capitale della Cultura 2026

L'Aquila sarà la Capitale italiana della Cultura nel 2026, una designazione ottenuta grazie al progetto L'Aquila Città Multiverso, che mira a promuovere la coesione sociale, la rigenerazione urbana e la valorizzazione del patrimonio culturale e naturale della città e del territorio circostante.



Celestino
cammino grande





GRAZIE PER L'ATTENZIONE!

Ing. Raffaello Fico

raffaello.fico@usrc.it

www.usrc.it

14 luglio 2025