

Soutenu par



En partenariat avec



# SONDAGE

## Patrimoine culturel et risques majeurs Propriétaires-gestionnaires privés

Partenariat La Demeure Historique, Bouclier bleu France et AFPCNT

# Des répondants issus principalement des propriétaires de biens immobiliers privés

110 réponses (20% anonyme)

## Profils répondants :

**65%**

Personnes physiques

**21%**

Sociétés civiles ou agricoles

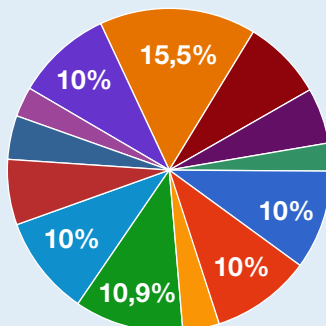
**9%**

Sociétés commerciales et organismes sans but lucratif

## Localisation géographique :

110 réponses

La répartition est sensiblement homogène sur l'ensemble du territoire national :



- 15,5% Nouvelle-Aquitaine
- 10,9% Centre-Val de Loire
- 10% Auvergne-Rhône-Alpes
- 10% Bourgogne-Franche-Comté
- 10% Grand Est
- 10% Normandie

- Bretagne
- Corse
- Guadeloupe
- Guyane
- Hauts-de-France
- Île-de-France
- La Réunion
- Martinique
- Mayotte
- Occitanie

## Majoritairement des biens immobiliers privés à usage d'habitation :



### PROFIL DU BIEN

**90%**

Immobilier

**41%**

Site naturel

**36%**

Mobilier

### USAGE

**63%**

Résidence

**12,7%**

ERP\*

**9%**

Culturel

### PROTECTION

**53%**

Inscrit MH\*

**23,6%**

Classé MH

**10%**

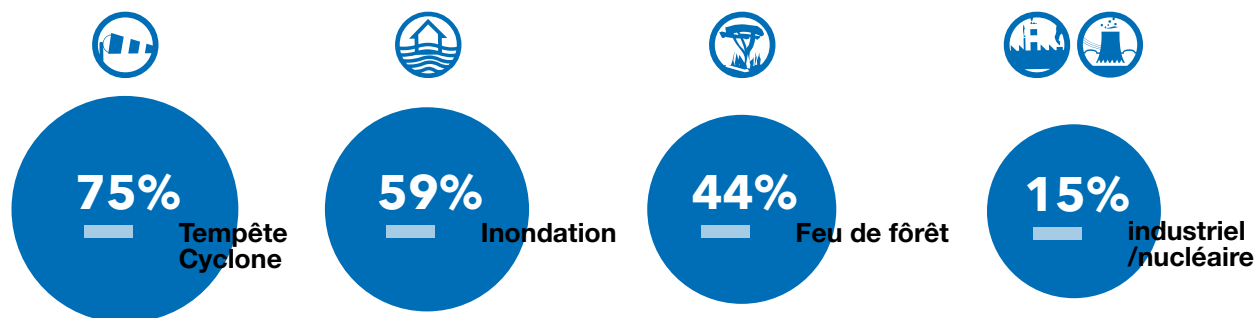
Labellisé

\* ERP : Établissement Recevant du Public  
\* MH : Monument Historique

# Une meilleure connaissance des risques naturels liés à l'exposition des biens

## Risques naturels et technologiques

Risques indiqués comme les mieux connus



## Exposition du bien

Localisation en zone à risque selon le répondant

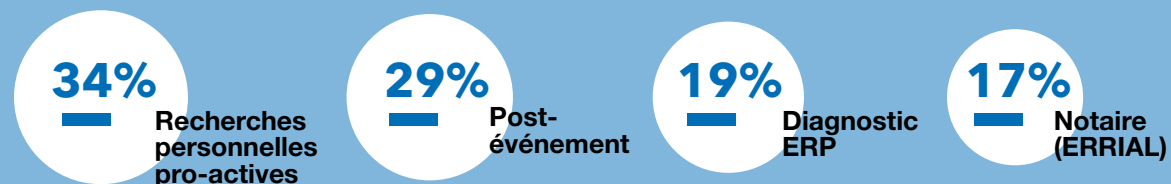


## Quelles sont les sources de connaissances générales sur les risques majeurs ?



## Sources de connaissances de la localisation en zone à risques

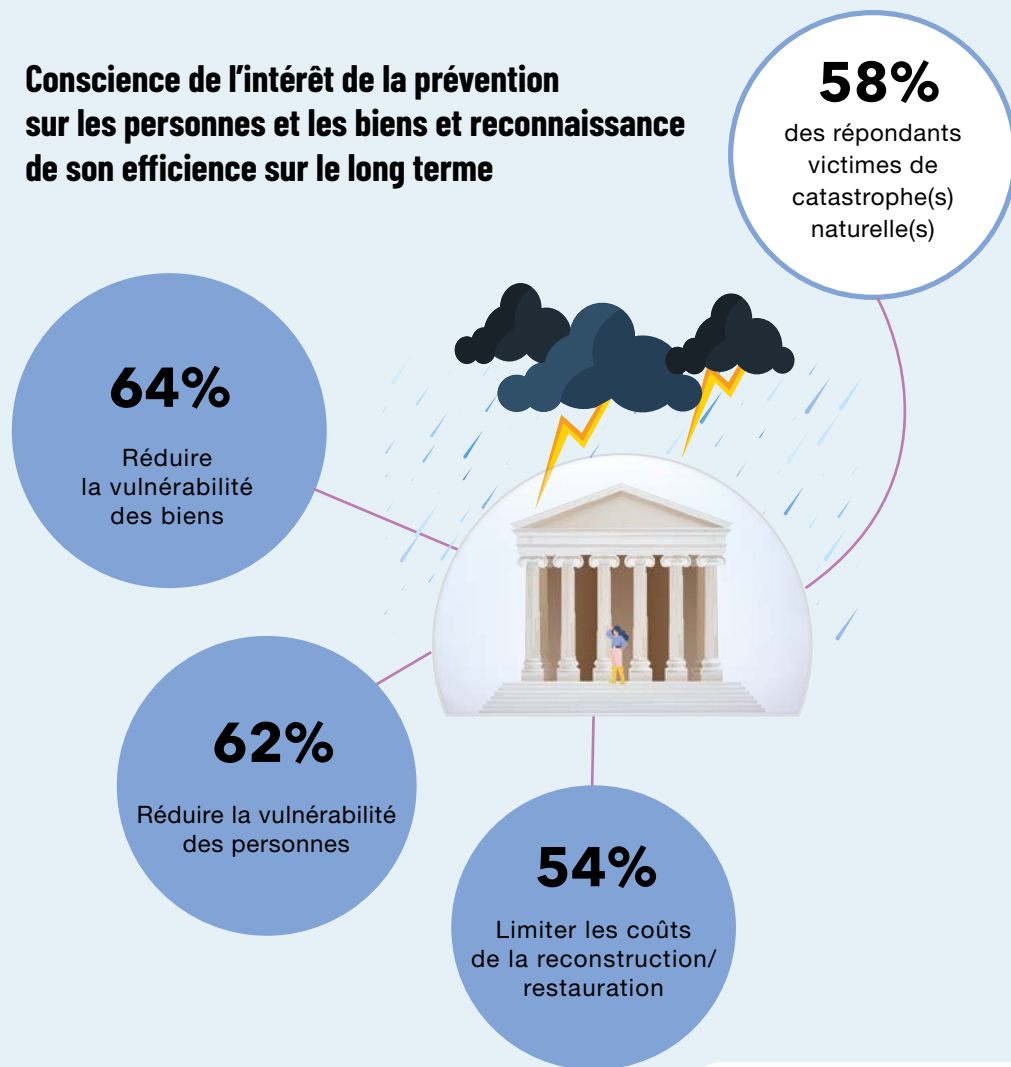
Une démarche personnelle





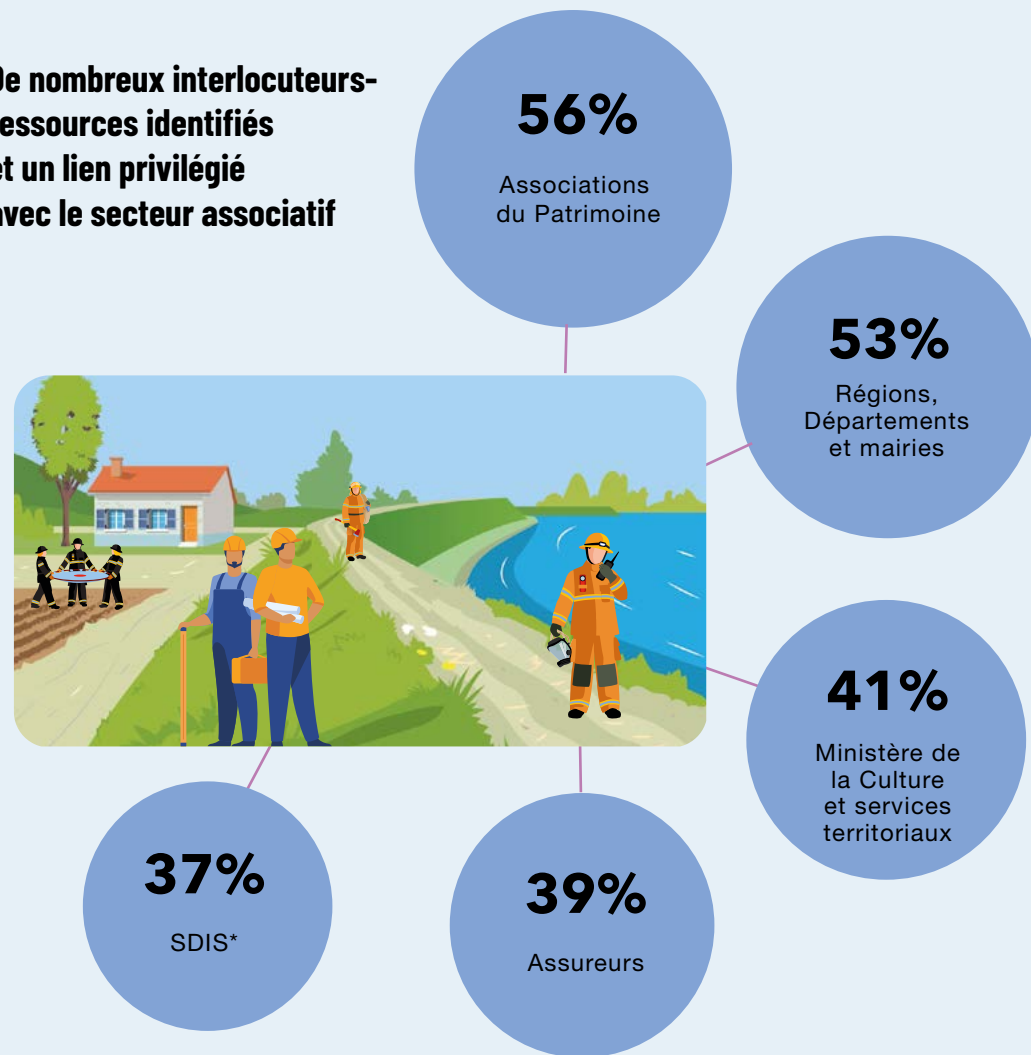
# Quelle perception du rôle de la prévention ?

Conscience de l'intérêt de la prévention sur les personnes et les biens et reconnaissance de son efficacité sur le long terme

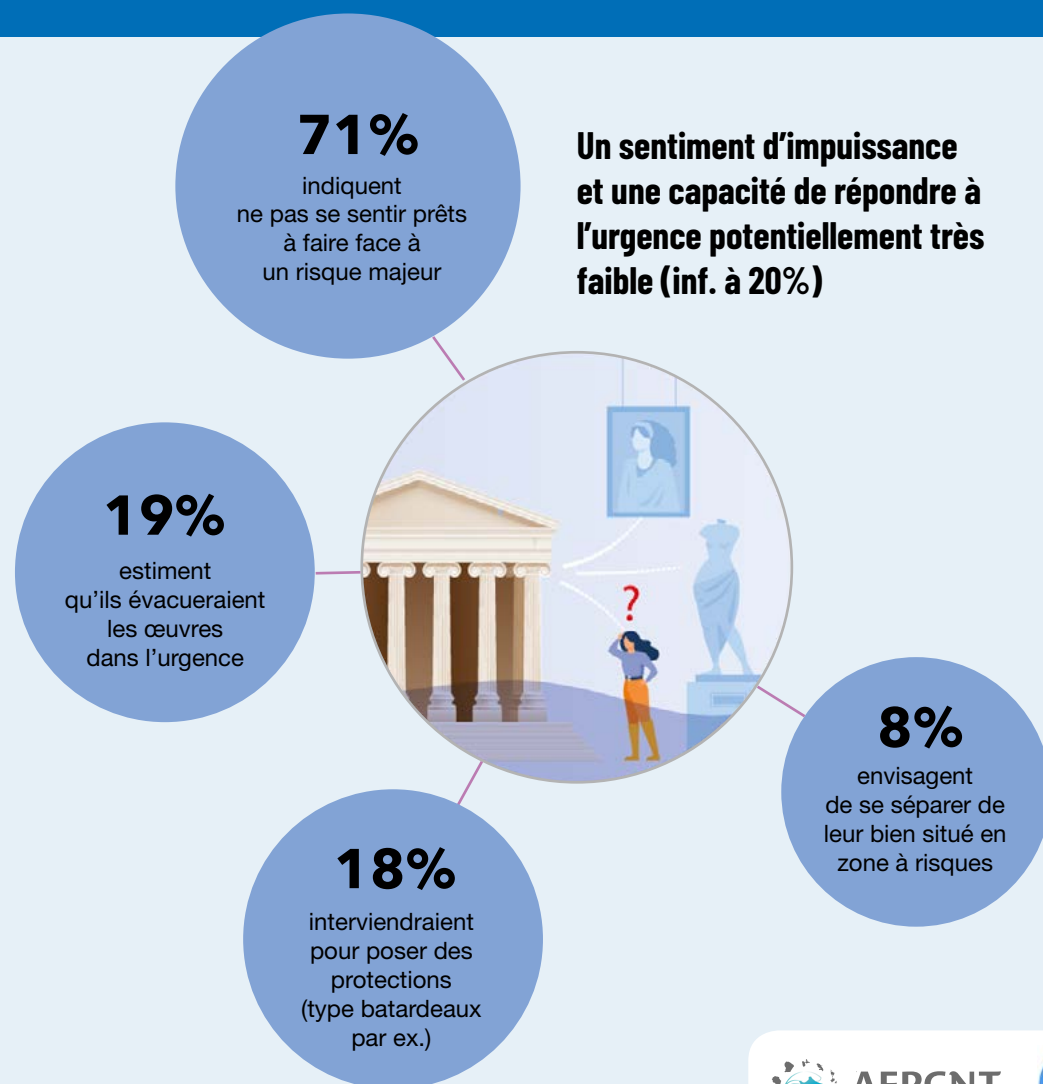


# Sur quel écosystème s'appuyer pour la gestion des risques majeurs ?

De nombreux interlocuteurs-ressources identifiés et un lien privilégié avec le secteur associatif



# Estimation du sentiment de préparation pour faire face à une crise



## La vigilance :

un indicateur précieux de perception des risques et d'anticipation des événements dommageables



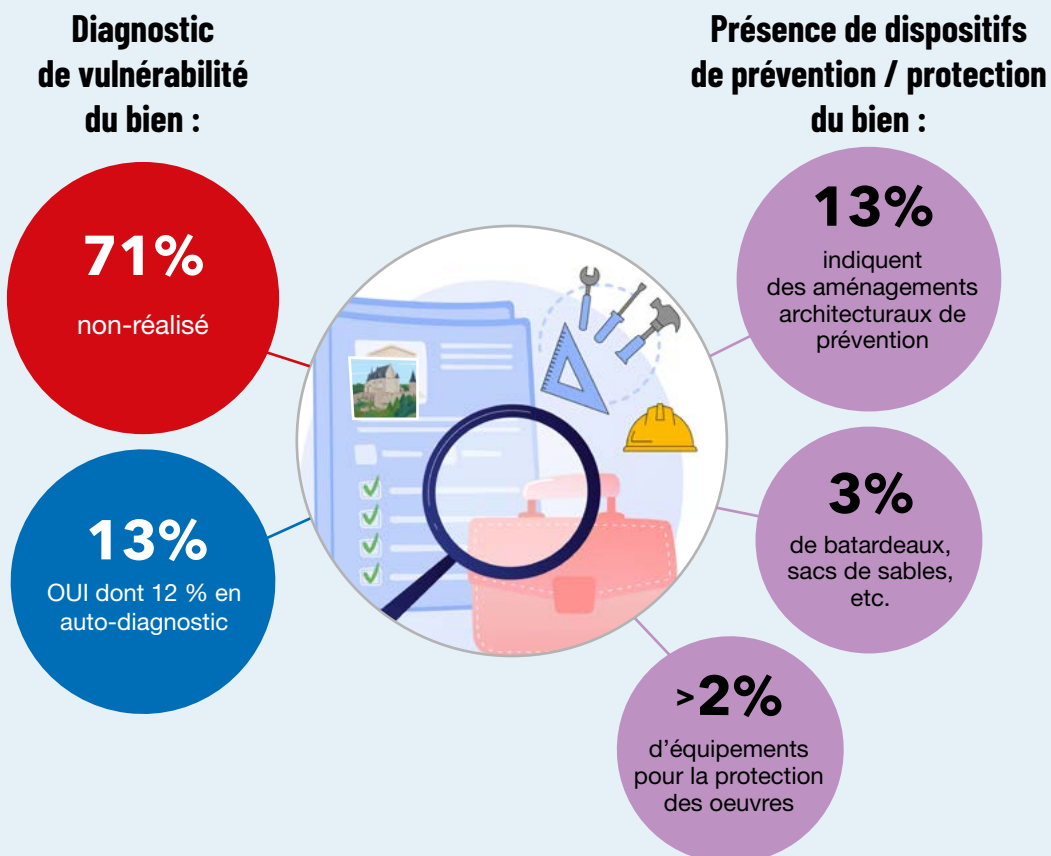
≈ 80%

ont recours à des outils de prévision comme METEO FRANCE :  
vigilance météo et vigicrues, infos mairies (ERP) et SMS assurance et mairie

18% n'en utilisent pas

## Réalisation du diagnostic de vulnérabilité et présence de dispositifs de prévention/protection contre les risques majeurs :

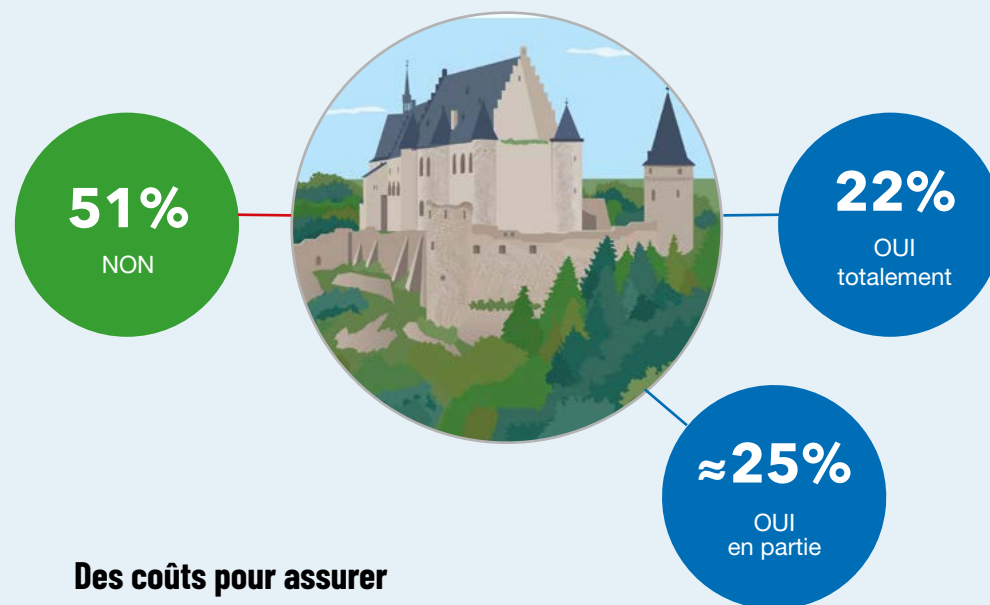
Deux indicateurs-clés dans la démarche de réduction de vulnérabilité des biens



## Couverture assurantielle et liens avec les agents :

Entre complexité et rapports privilégiés

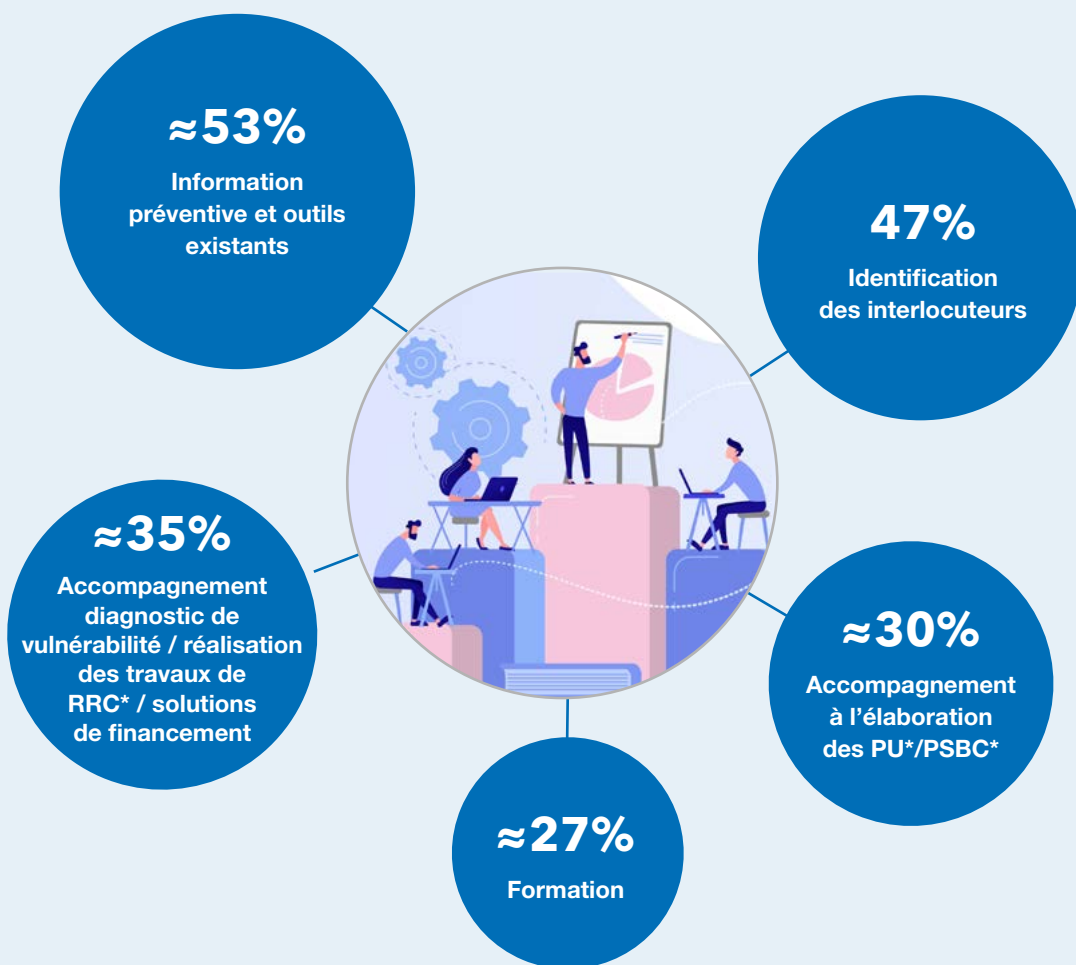
**Complexité pour assurer son bien :**



**Des coûts pour assurer son bien de plus en plus difficiles à assumer**

**De réelles attentes en matière de conseils adaptés et pragmatiques pour la prévention et la protection des biens**

# Des attentes larges pour une culture du risque tournée vers l'action préventive



\* RRC : Réduction des risques de catastrophe

\* PU : Plan d'Urgence

\* PSBC : Plan de Sauvegarde des Biens Culturels

## Synthèse et perspectives

### La connaissance des risques majeurs :

- une connaissance et perception des risques majeurs similaires à celles des citoyens (sauf gestionnaires ERP) et donc à renforcer (spécifiquement pour les risques technologiques)
- fortement liée aux événements dommageables vécus

### Les outils/portail d'accès à l'information préventive (comme [georisques.gouv.fr](http://georisques.gouv.fr)) :

- à connaître plus largement pour identifier l'exposition en zone à risque et les ressources liées
- à enrichir des solutions existantes (PSBC, outils d'auto-diagnostic par ex.), bonnes pratiques et RETEX\*

### Les acteurs ressources et conseils :

- une meilleure visibilité des compétences propres à opérer
- une montée en compétences par acculturation croisée à viser
- une synergie d'acteurs à créer, à partir de la dynamique de prévention du risque incendie (ERP)

### Des outils existants à valoriser, notamment en les élargissant aux risques majeurs