

# LES PROFESSIONNELS DU TOURISME, ACTEURS DE LA CULTURE DU RISQUE

## SITES NATURELS MÉTROPOLITAINS, UNE MULTIPLICITÉ D'ENJEUX : VERS UNE GESTION INTÉGRÉE DES USAGES FACE AU FEU DE FORÊT

Grenoble-Alpes Métropole : un territoire multirisques

86% du territoire concernés par au moins 1 risque (hors séisme)

1ère métropole forestière de France

Une végétation de plus en plus sensible au risque du feu de forêt

Des conflits d'usage entre protection, rafraîchissement et sécurité des usagers

Conventions pour encadrer le usages

Rôle des communes (pouvoirs de police)

Plans intercommunaux de sauvegarde (PICS)

C'est en cours !

Soutien

Coordination et facilitation

Solidarité

Volet Feu de forêt spécifique

Évaluation du risque  
Veille  
Mesures de coordination avec les communes dès le niveau 2

Médiateurs environnementaux  
Nettoyage  
Panneaux d'alerte  
Fermetures de sites  
Relais de communication

Transversalité et coordination des acteurs

Sensibilisation au risque du feu de forêt peu connu

## LE TOURISME FACE AUX RISQUES CLIMATIQUES : UNE MÉTHODE SECTORIELLE D'ADAPTATION ET SON OUTIL DE DIAGNOSTIC ADAPTOUT

Des ressources disponibles sur le support



Guide méthodologique sur la vulnérabilité des activités touristiques

Ademe

Méthode en 4 étapes



1 Dimensionner la démarche sur son territoire

2

Connaître les risques

3

Définir une stratégie d'adaptation et un plan d'actions

4

Suivre et évaluer



Un outil de diagnostic : AdapTour

Offre de formation (1 ou 2 jours) en décembre 2024

## COMMENT LES DESTINATIONS DE MONTAGNE CONSTRUISENT LEUR UNE ROBUSTESSE FACE AU CHANGEMENT CLIMATIQUE

Faire du changement une démarche joyeuse avec tous

Éducation et formation

Flocon vert

Montagne zéro déchets sauvages en 2030



Sensibilisation

Analyse du territoire (20 critères)

1 atelier décideurs  
1 atelier grand public

Mise en place d'actions

Audit

Labellisation

A renouveler tous les 3 ans

Gouvernance et résilience

Économie durable

Dynamiques sociales et culturelles

Gestion des ressources

Une inquiétude forte sur le maintien de la population à l'année

La prospective est un exercice difficile pour les élus

Des pépites à valoriser par des fiches actions

Du Codev

Du partage d'expériences



## LE TOURISME RÉSILIENT DANS UN CONTEXTE MULTIRISQUE

### ENQUÊTE RISQUES ET TOURISME

ÉTÉ 2024

80%

Un niveau de conscience de l'exposition aux risques bien supérieur en montagne

Des touristes en montagne qui vont chercher les informations

Une préoccupation pour les risques météorologiques et gravitaires

Besoin d'une meilleure information et d'outils de communication

Bien utilisés et accompagnés

Besoins de formation et de préparation pratiques des personnels des activités touristiques

### TOURISME : UN RAPPORT AMBIGU AUX RISQUES

Comment valoriser l'altérité et minorité les incertitudes ?

Fin de l'insularité touristique

Les destinations touristiques ne sont plus des bulles à part

Fin de l'inconscience

Il faut s'accommoder de nombreux risques

A quoi ressemble le tourisme de l'anthropocène ?

Cela questionne notre rapport à la mort

Plusieurs modèles coexistent et se confrontent

Quelle place pour le risque ?

- Accident
- Dark tourism
- Immunisation
- Solidarité

Le tourisme est sensible à toutes les perturbations

Crise Covid = révélatrice des fragilités

S'intéresser au vécu de habitants, pas seulement à l'expérience des visiteurs

Un tourisme résilient/robuste ?

Des types d'hébergements passent sous les radars de l'information préventive

Sortir des dépendances et du tout-tourisme

Adaptation vis-à-vis de l'extérieur  
Exaptation des territoires

Sortir d'une vision industrielle du tourisme

Glissez mortels  
N'appuyez pas

Pierre-Charles Roy

Et pour l'alerte ?

L'outil FR-Alert géolocalise et déploie sur tout le territoire

complete par des dispositifs locaux

### RETOUR SUR L'ÉVÉNEMENT DE LA BÉRARDE (20-21.06.24)

Crue torrentielle des Étançons

Un volume d'eau sur 48h très important !

Beaucoup de cailloux disponibles

La vidange d'un lac supraglaciaire

Événement multifactoriel difficile à prévoir

Dégâts sur le linéaire de la vallée (bâtiments, campings, routes)

Un remaniement important du lit des Étançons qui impacte des bâtiments

Un volume de matériaux qui crée une nouvelle topographie

110 personnes évacuées

Exceptionnel sur le plan géomorphologique

Tendance à des phénomènes plus intenses/fréquents

La performance est réductrice par nature



Optimiser, c'est fragiliser

On est en train de sortir du néolithique

Vers un tourisme initiatique !

■ Habiter quelque part

■ Apprendre

■ Plus lent

Il faut commencer par la biodiversité pour résoudre nos crises écologiques et savoir s'arrêter pour changer

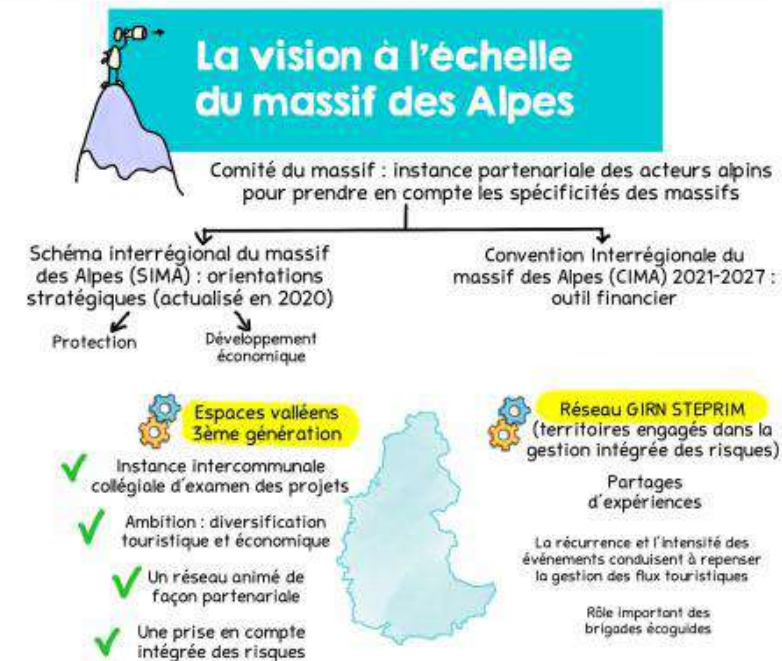


# LE TOURISME S'ADAPTE FACE AUX RISQUES : ENTRE ADAPTATION, RÉSILIENCE ET ATTRACTIVITÉ DANS UN CONTEXTE DE CHANGEMENT CLIMATIQUE

Grenoble, le 15 octobre 2024

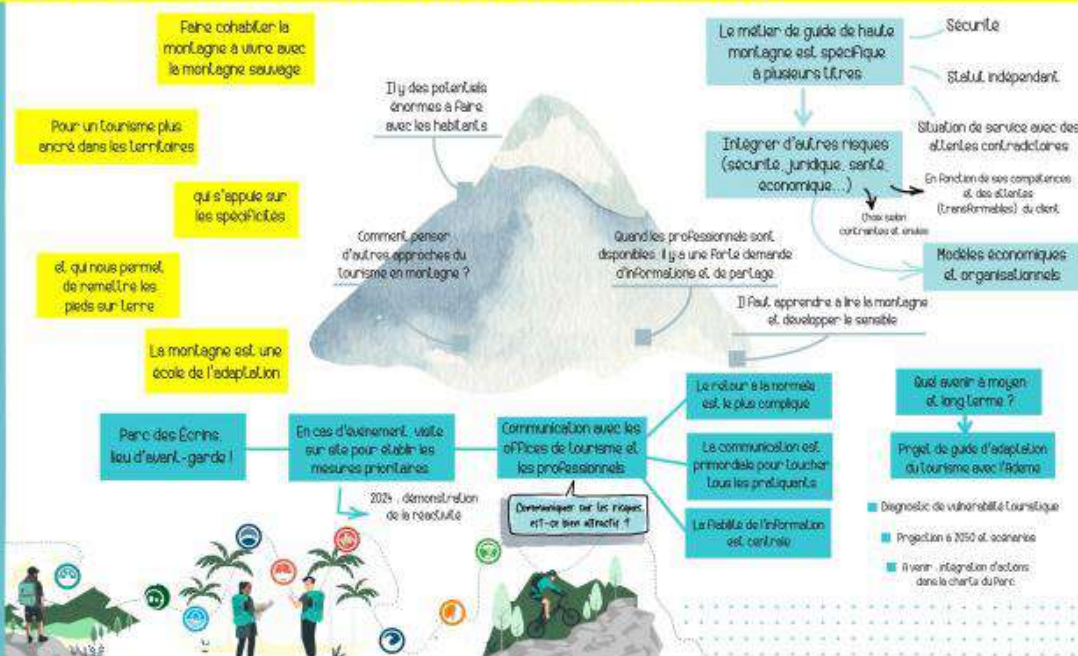
Nathalie Maroun & Sophie Rapinel - velo & territoires  
Corinne Adjuto, Sylvie Vignerot & Stéphane René -  
Commissariat de massif des Alpes

## LE TOURISME DE DEMAIN, ATTRACTIVITÉ ET MUTATION DU TOURISME DANS UN CONTEXTE MULTIRISQUE

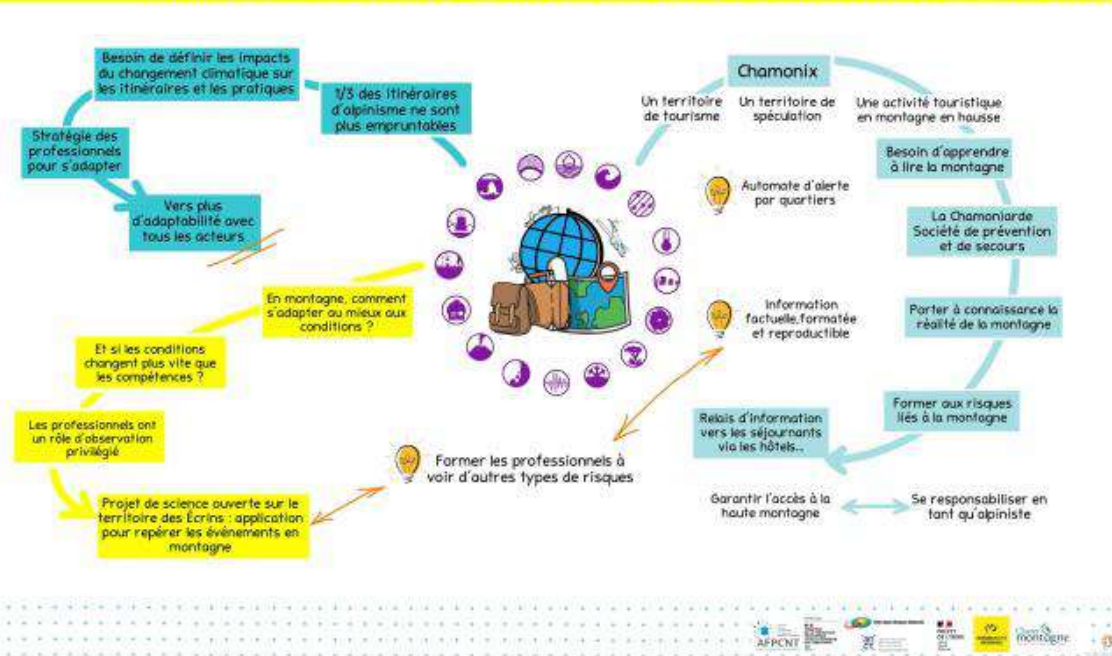




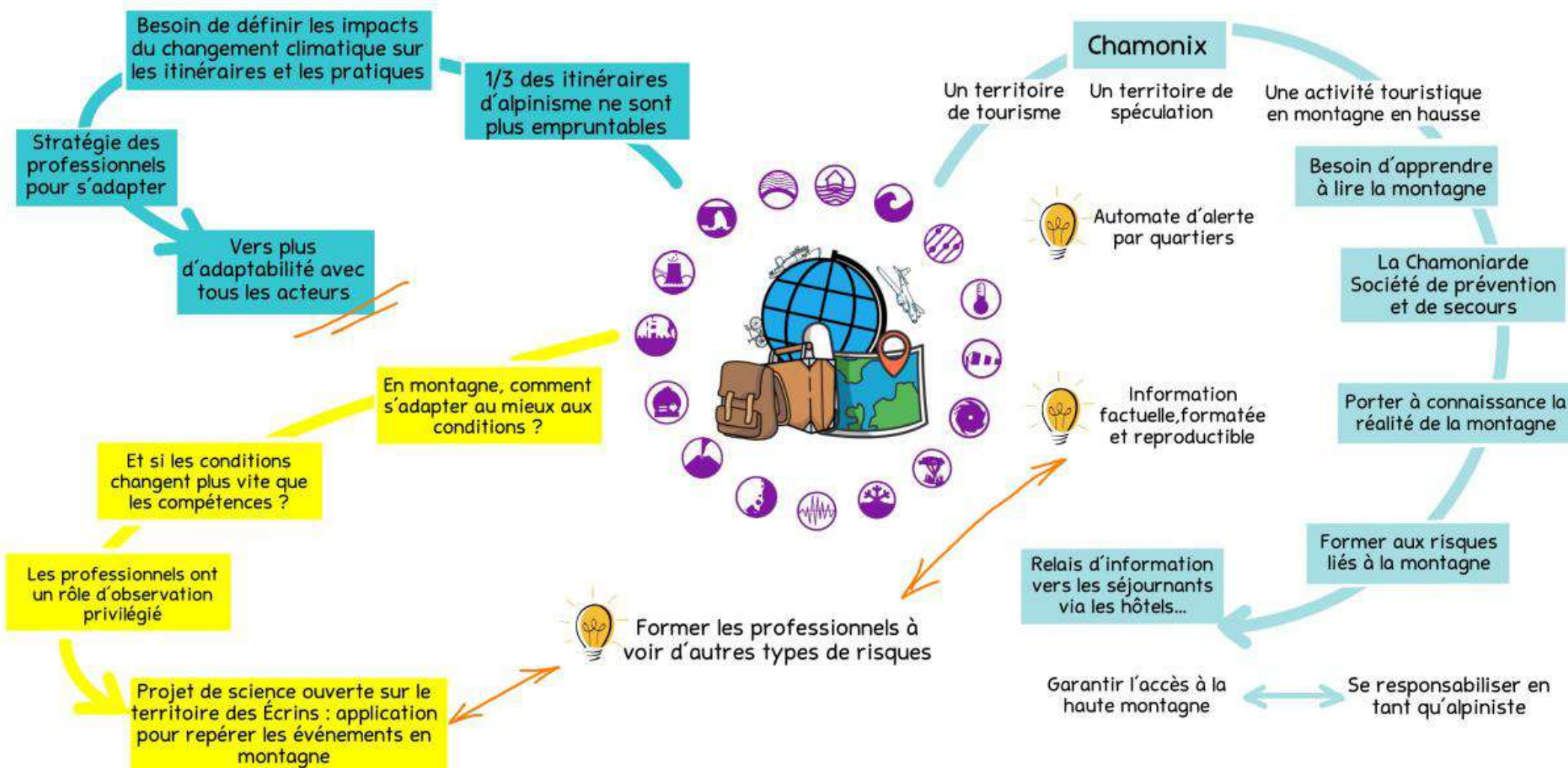
## TABLE RONDE : LE TOURISME RÉSILIENT DANS UN CONTEXTE MULTIRISQUE



## TABLE RONDE : LES PROFESSIONNELS DU TOURISME, ACTEURS DE LA CULTURE DU RISQUE



## TABLE RONDE : LES PROFESSIONNELS DU TOURISME, ACTEURS DE LA CULTURE DU RISQUE





### TABLE RONDE : LE TOURISME RÉSILIENT DANS UN CONTEXTE MULTIRISQUE

