



Le patrimoine culturel face aux risques naturels et technologiques :

Marie Courselaud

Chargée de missions en conservation préventive – C2RMF
Présidente du Bouclier bleu France

Quels patrimoines ?

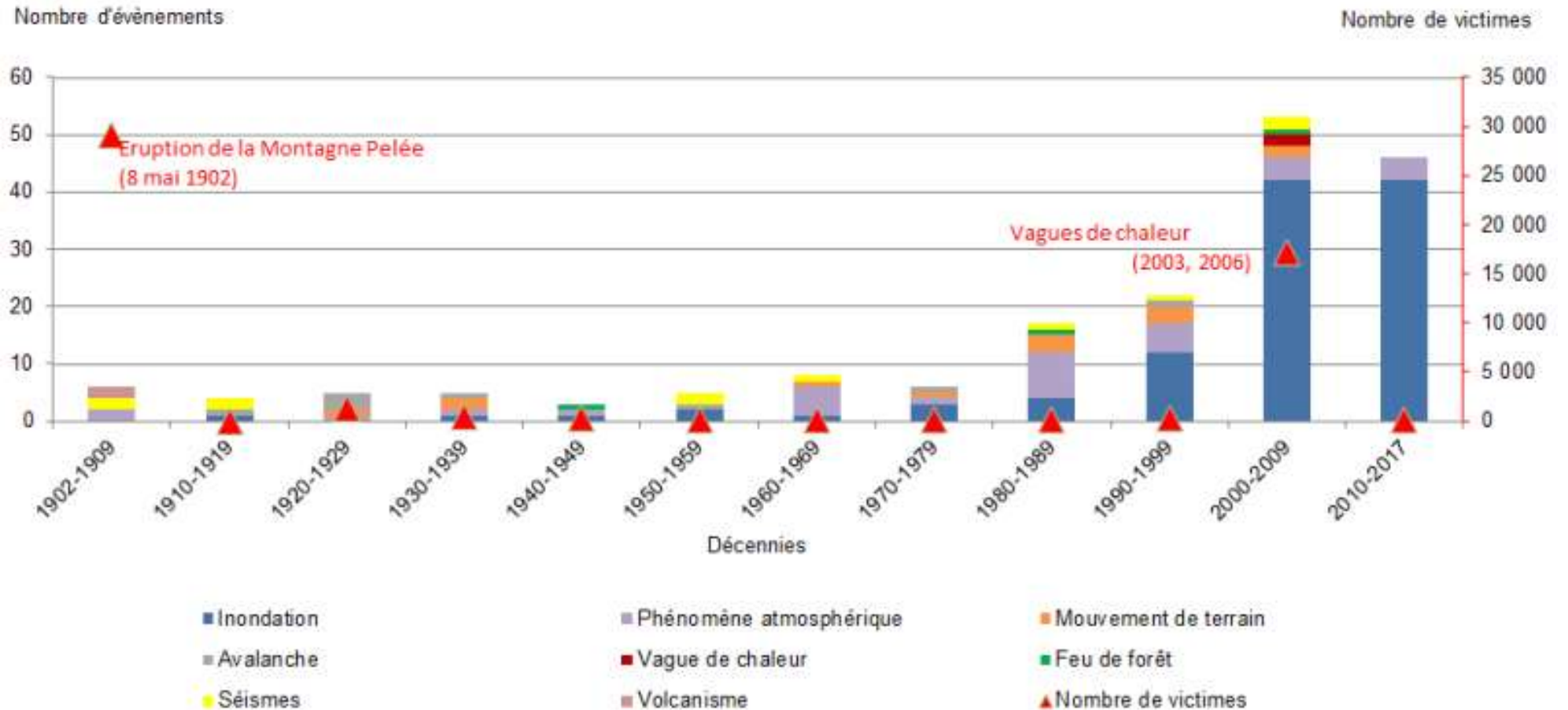
Une grande diversité

- Patrimoine culturel, naturel, immatériel
- Public / Privé
- Protégé et/ou contrôlé (Code du patrimoine) / non protégé



Quelles vulnérabilités ?

De nombreux risques...

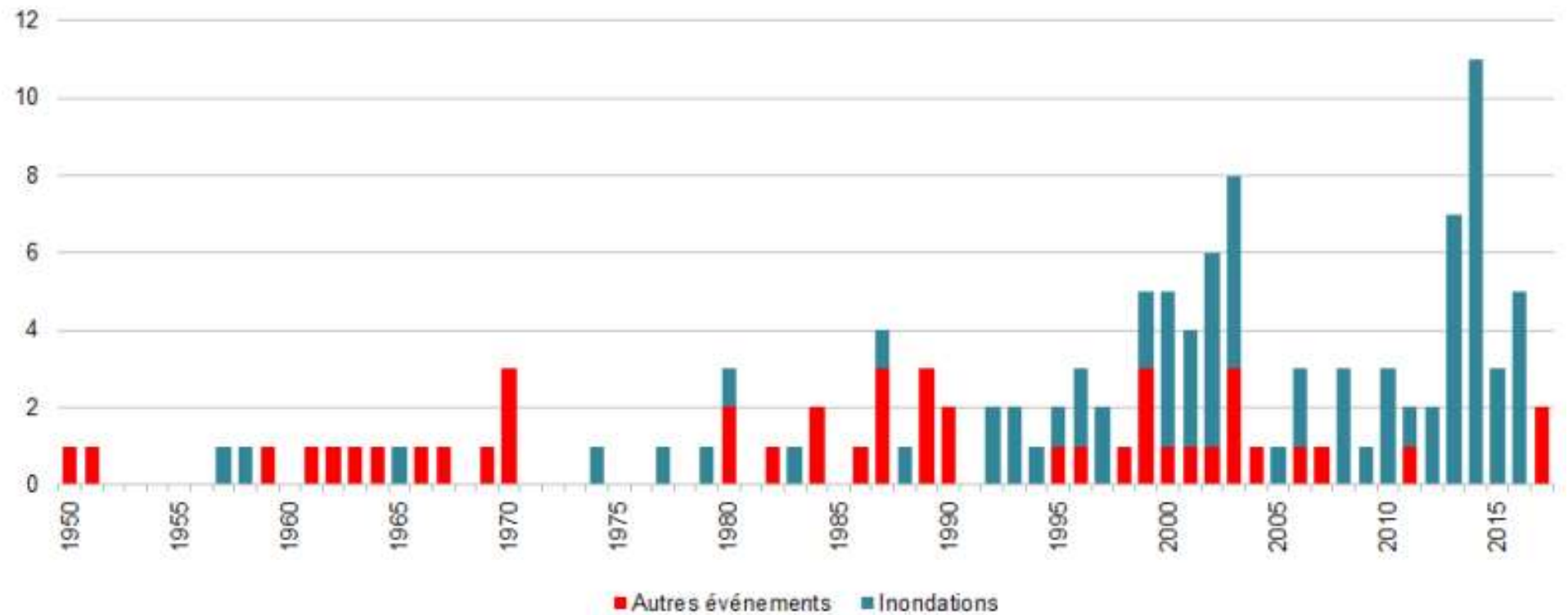


Évolution du nombre d'évènements naturels dommageables et des victimes recensées en France – source : MTE

Quelles vulnérabilités ?

De nombreux risques...

En nombre d'évènements



Évolution de la part des inondations parmi les 123 événements naturels très graves survenus entre 1950 et 2017 – source MTE



Cyclone

Quelles vulnérabilités ?

Risques naturels

- Cyclone Chido à Mayotte (14 décembre 2024)
=> 18 monuments impactés, sur la zone de Dzaoudzi 6 sites notables protégés ou non.

Evacuation du MuMA - ©Facebook



Mayotte – Cyclone Chido –
14 décembre 2024 - © Google

C1 Données Internes



Inondation

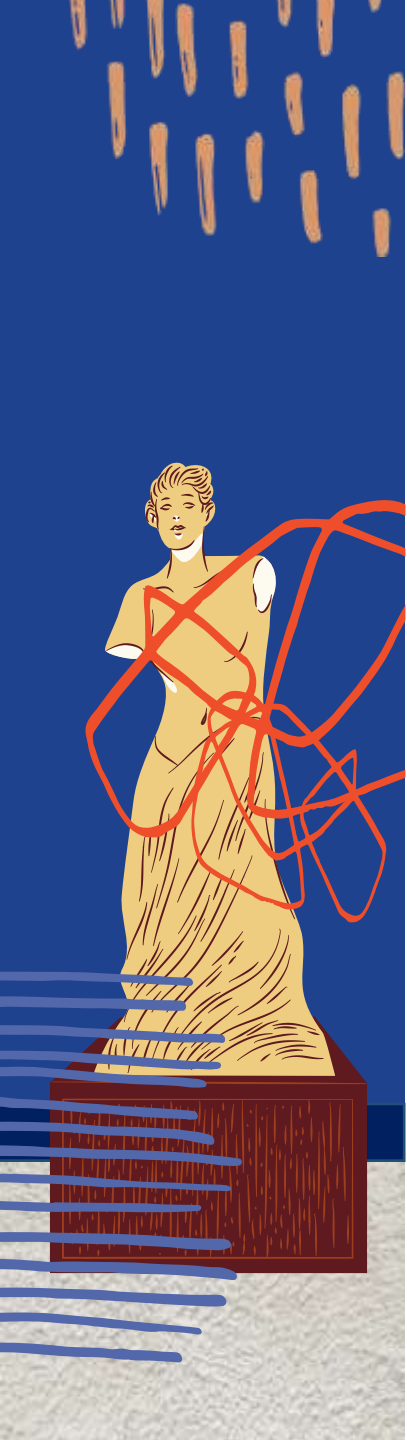
Quelles vulnérabilités ?

Risques naturels

- Inondation du Loing à Montargis (2016)
=> Réserves du musée Girodet (xx œuvres touchées) + nbx dégâts à Nemours



Musée Girodet – Montargis (2016)
© Google



Quelles vulnérabilités ?

Risques naturels

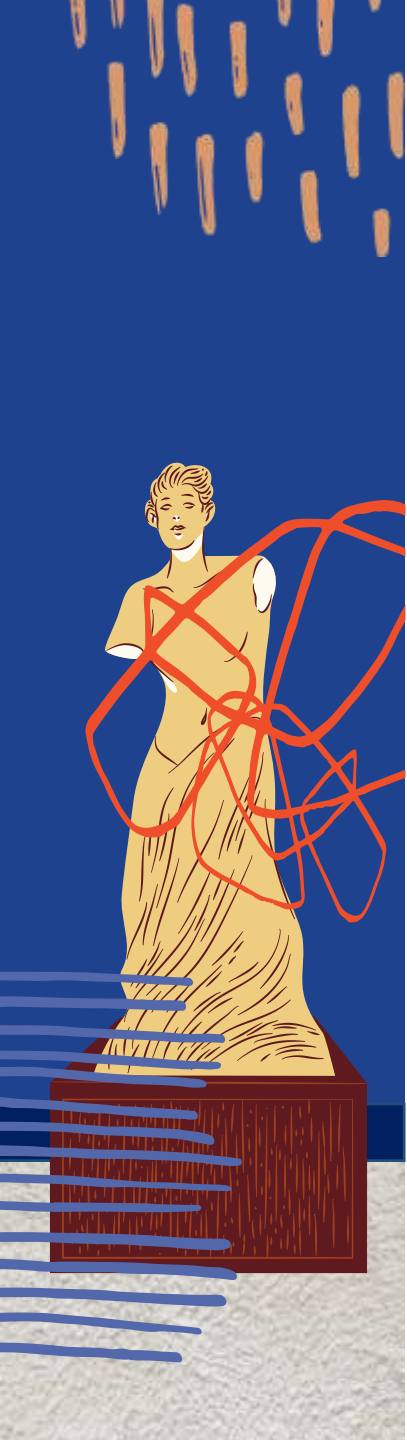
- Submersion marine en Méditerranée à Menton (2018)
=> Musée Jean Cocteau (2300 œuvres impactées sur 2511)



Risques littoraux



Musée Jean Cocteau –
Menton (2018)
© Françoise
Léonelli





Séisme

Quelles vulnérabilités ?

Risques naturels

- Tremblement de terre
 - => Effondrement de l'église Sain-Etienne-de-Mélas au Teil (Ardèche – 2019)
 - => Nbx dégâts sur des églises en Charente-Maritime (2023)



Eglise Notre Dame de l'Assomption
© Évêché du Teil



Eglise de la paroisse Saite Sabine-en-Niotais - © Google

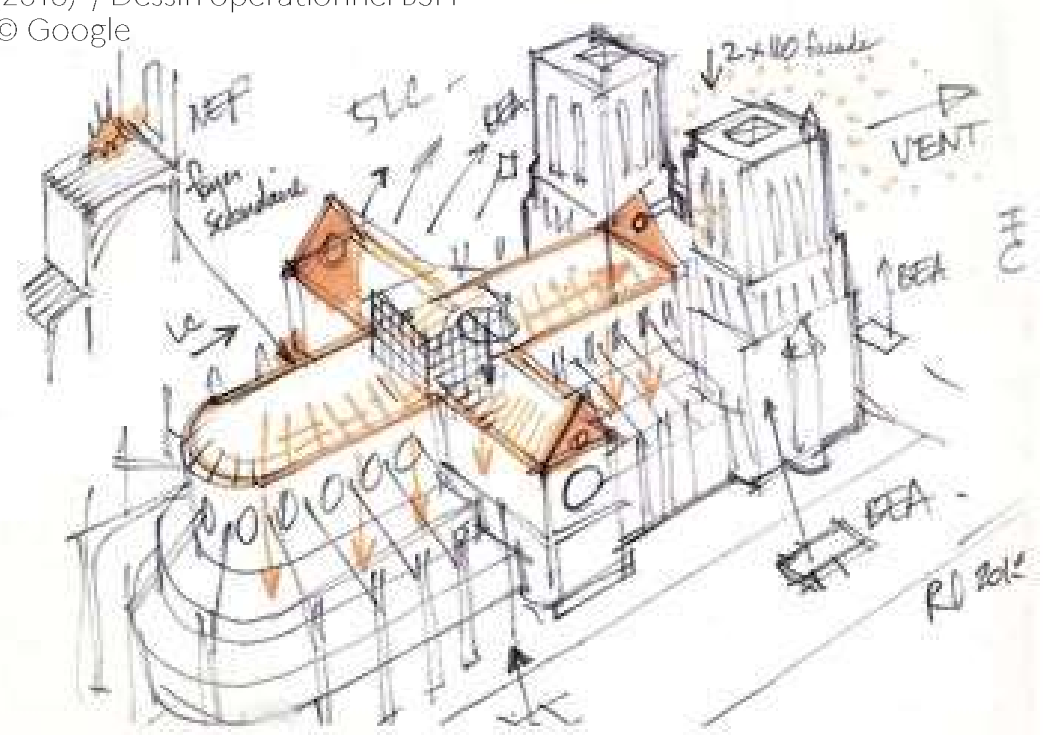
Quelles vulnérabilités ?

Risques anthropiques / technologiques

- Incendie de la Cathédrale de Notre Dame - Paris



Cathédrale Notre de Dame – Paris
(2018) / Dessin opérationnel BSPP
© Google



Quelles vulnérabilités ?

Risques anthropiques / technologiques

- Vol, pillage, vandalisme





Quelles vulnérabilités ?

Risques anthropiques / technologiques

- Explosion de l'usine AZF à Toulouse (2001)
=> Nbx impacts sur différents sites culturels (faiblesses structurelles, glissement tuiles, éclatements de vitraux, etc.)

© Google

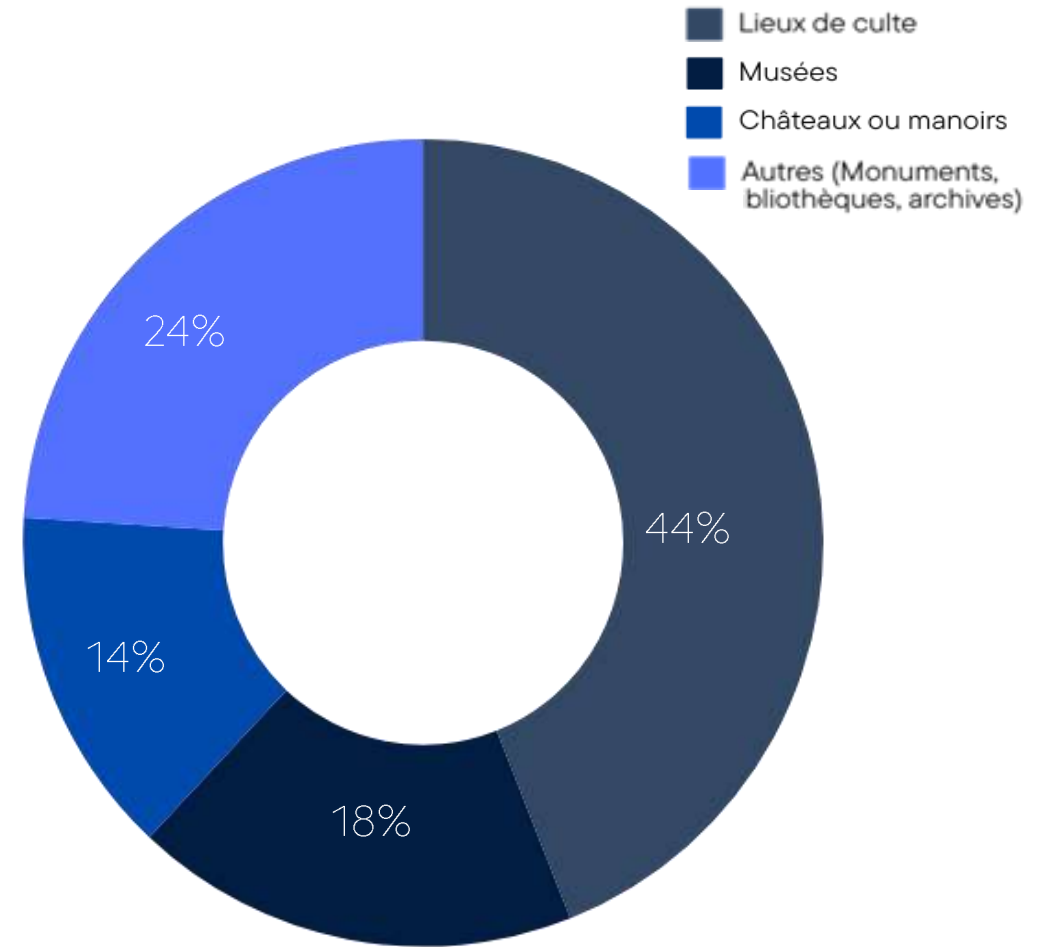
Accident industriel



Quelles vulnérabilités ?

Bilan 2021-2022 BbF

- Toutes les régions françaises sont touchées. Entre 2021 et 2022, ce sont **87 sinistres** qui ont impacté le patrimoine culturel en France : soit environ : **1 tous les 8 jours !**
- Dans son dernier rapport*, le BbF révèle que sur l'ensemble du patrimoine sinistré, **44% sont des lieux de culte**, 18% des musées et 14% des châteaux ou des manoirs.



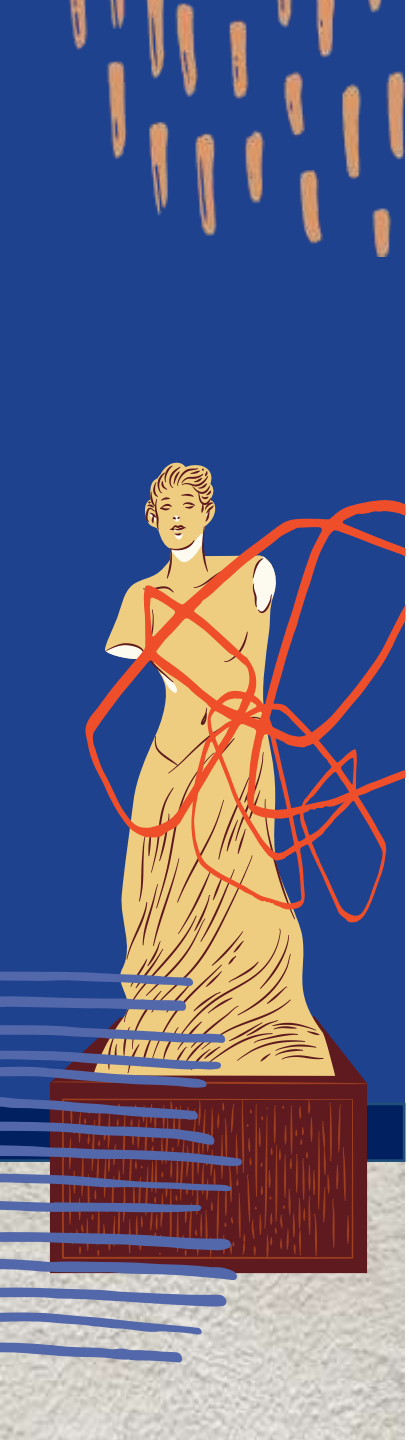
*Rapport 2021-2022 : <https://www.bouclier-bleu.fr/documents/categorie/bouclier-bleu-france/memoire-de-sinistre>

Quels impacts?

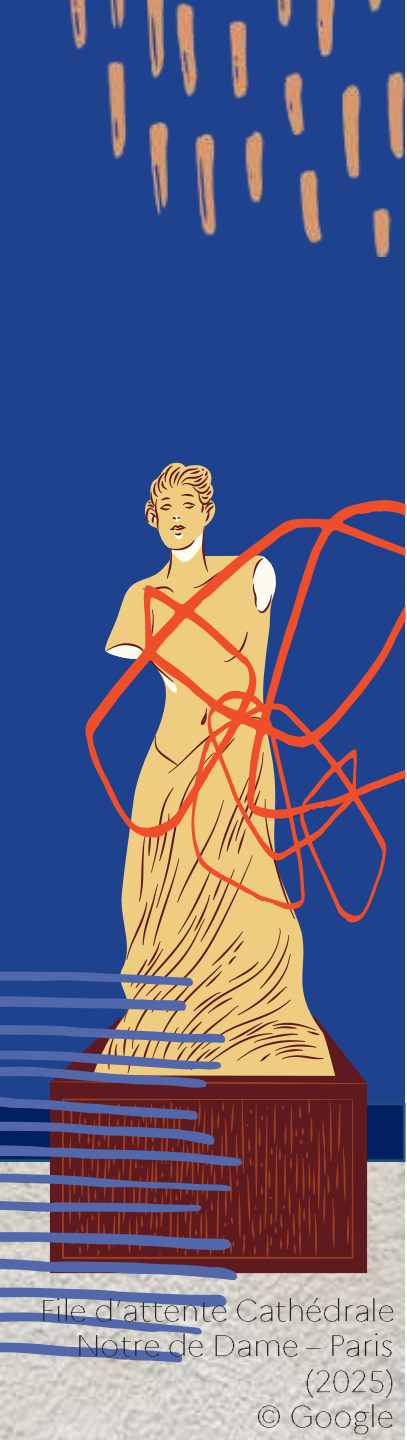
En interne

- Intégrité des œuvres => perte de valeur
- Réorganisation des équipes/ réaffectation => dislocation des équipes et des missions
- Impacts psychologiques => avérés mais difficilement mesurables

Les conséquences d'un sinistre se font ressentir sur **plusieurs années** et entraînent généralement la **transformation totale de l'établissement** (pour le meilleur ou le pire...).



Quels impacts?



File d'attente Cathédrale
Notre de Dame – Paris
(2025)
© Google

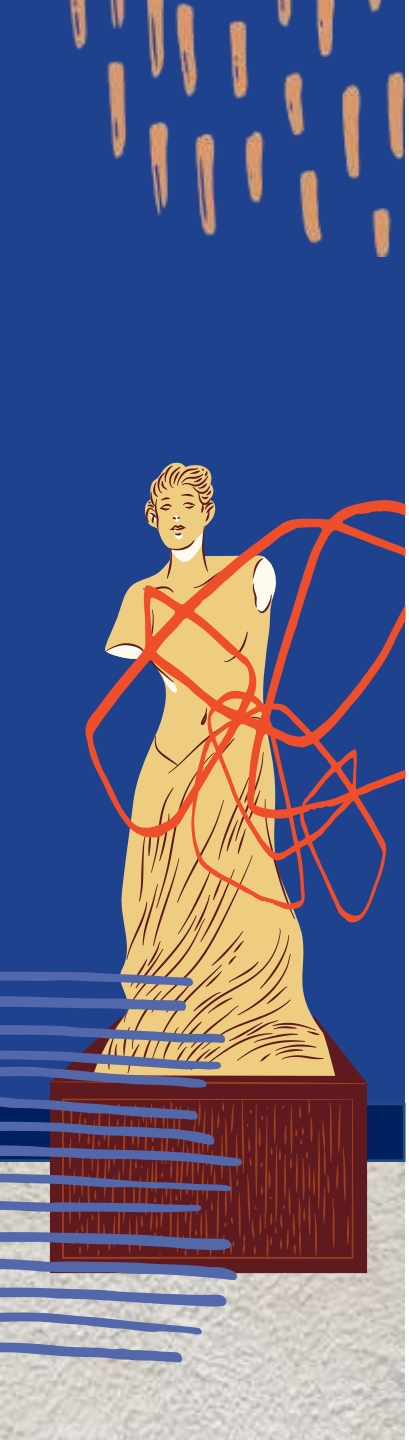


C1 Données Internes

Quels impacts?

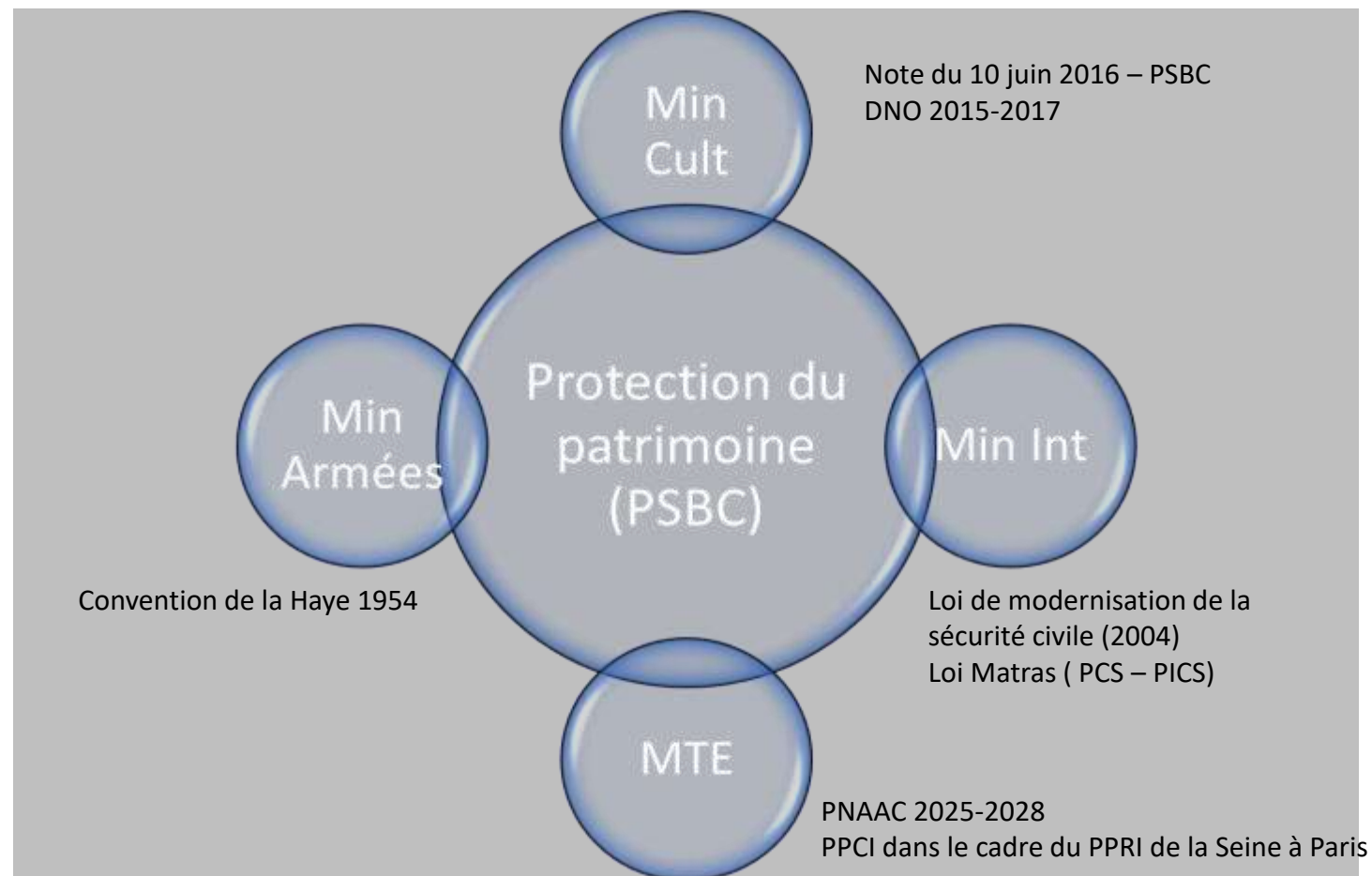
Financiers (directs et indirects)

- Coût de la gestion du sinistre : matériel, location d'espace, transport, traitement, etc.
- Coût de restauration (coll et bât) : ex :1,4 millions d'euros pour les restaurations des œuvres du musée Girodet) / ex : restauration du château de Luneville suite incendie : 103 millions d'euros (9 ans de chantier)
- Perte de ressources pour l'établissement mais aussi la commune



Quels acteurs ?

Institutionnels



Quels acteurs ?

Associatifs



Quelles actions ?

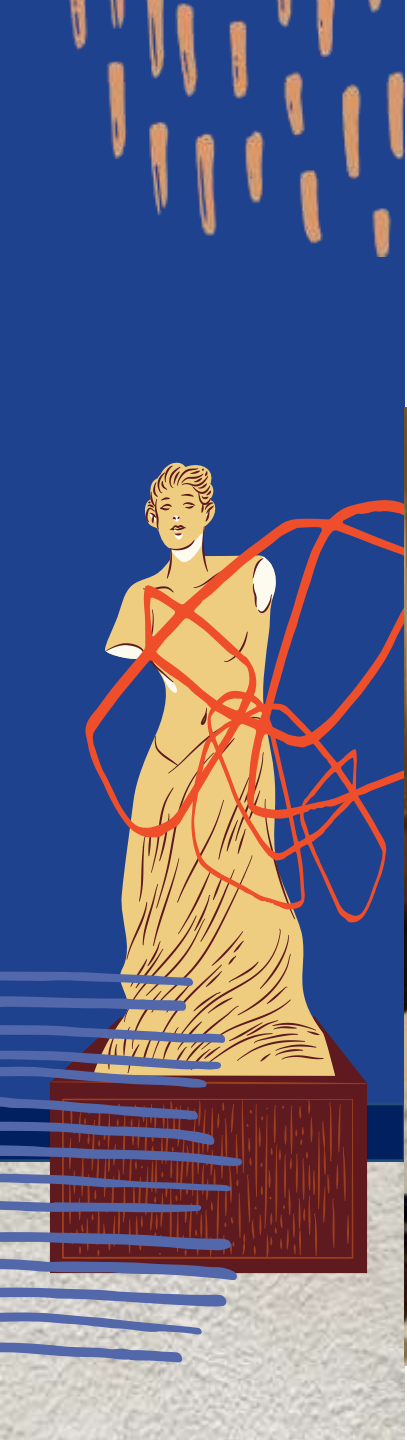
Actions préventives, prévisionnelles

- Projets de recherche
- Sensibilisation (colloque), informations (mise à disposition de ressources)
- Planification : Plan de sauvegarde des biens culturels (PSBC)
- Acquisition de matériel d'intervention et d'urgence



Quelles actions ?

Actions opérationnelles d'entraide



Quelles actions ?

Le seul et unique levier pour une protection efficace => un travail collaboratif





Merci de votre attention