

Édition  
2024

# Recueil des œuvres

Reçues dans le cadre du concours Art&Risk 2ème édition sur les risques naturels et technologiques en France organisé par l'AFPCNT.

## Art & Risk

### Livret «Arts visuels»

Soutenu par



En partenariat avec :



## Introduction

« L'art ne reproduit pas le visible, il rend visible. » Paul Klee

Tout est question de sensibilité et tout est question de regard sur les choses...

Pour développer la culture du risque et favoriser une conscience éclairée et proactive de chacun d'entre nous face aux risques, un concours tel que Art et Risk peut devenir une solution fondée sur la culture efficace et apporter sa pierre à cette ambition d'intérêt général et national.

La première édition du concours avait été un succès. Plusieurs centaines d'artistes amateurs et professionnels aux techniques et talents multiples se sont à nouveau exprimés dans le cadre de cette seconde édition. Cette année, nous avons mis les territoires à l'honneur en créant des prix territoriaux dont deux avec nos partenaires que sont la ville de Paris et la Collectivité de Corse.

Peinture, dessin, sculpture, écriture, musique... pour donner une vision des risques majeurs et des enjeux de prévention en France. Nous espérons que les lecteurs de ce recueil prendront plaisir à découvrir l'ensemble des œuvres candidates ainsi que les lauréates de l'édition 2024 du concours Art&Risk.

**Ghislaine Verrhiest-Leblanc**  
Directrice Générale de  
l'Association Française pour la  
Prévention des Catastrophes  
Naturelles et Technologiques



## SOMMAIRE

Qu'est-ce qu'un risque ? .....	05
La catégorie Arts Visuels .....	08
Remerciements .....	122

**Direction de la publication :** AFPCNT

**Directrice de la publication :** Ghislaine Verrhiest-Leblanc

**Ont contribué :** Laurence Bonhomme et Boris Callot

**Conception & Réalisation :** Mayane

**Mise en musique :** Nolwenn Plusquellec

**Graphisme :** Mélissa Chinon

**Date de publication :** mars 2025

## Les catégories



Arts  
numériques



Arts  
littéraires



Arts  
visuels



Arts  
vivants

## Les sous-catégories



Risques  
naturels



Risques  
technologiques

## Qu'est-ce qu'un risque ?

**Risque = Aléa + Enjeu**

Mais que veulent dire ces mots ?  
Voici un petit point de vocabulaire  
spécial Art&Risk.

**L'aléa** : Un événement menaçant.  
Cela peut être une inondation, une avalanche,  
une explosion, etc.

**L'enjeu** : Il s'agit des personnes, biens,  
et équipements susceptibles de subir des  
préjudices.

**Le risque** : C'est lorsqu'un aléa est susceptible  
de se produire sur un territoire où sont présents  
des enjeux.

Toutes les images présentes dans le recueil, sont la propriété de leurs auteurs. Toute représentation ou reproduction, intégrale ou partielle, faite sans le consentement de l'auteur ou de ses ayants droit ou ayants cause est illicite (alinéa premier de l'article 40). Cette représentation ou reproduction constituerait donc une contrefaçon sanctionnée par les articles 425 et suivants du Code Pénal.





### Risque de vent fort et tempêtes

De fortes rafales de vent peuvent représenter un risque notamment lié au déracinement d'arbres, à la chute de pylônes électriques à l'arrachement de toitures ou encore à l'envol d'objets ou d'infrastructures légères. La totalité du territoire français est soumise au risque de tempête. Partagez votre œuvre sur le risque de tempête.

### Risque de canicule

On parle de canicule pour un épisode de températures élevées, de jour comme de nuit, sur une période prolongée. Les milieux urbains peuvent constituer des îlots de chaleurs plus marqués que les zones rurales. Selon l'âge, le corps réagit de façon différente : les risques de déshydratation et d'hyperthermie sont réels, en particulier chez les personnes vulnérables. L'été 2022, a battu de nombreux records de chaleur en France.

### Risque de fortes chutes de neige et verglas

En cas de fortes précipitations neigeuses, les réseaux d'électricité et de communication peuvent être affectés, la circulation peut devenir dangereuse et des arbres ou toitures peuvent rompre sous le poids de la neige. La formation de verglas ou de plaques de glace augmente le risque d'accidents.

### Risque d'orage

Un orage est un phénomène atmosphérique caractérisé par des éclairs et coups de tonnerre. Il est lié à la présence d'un énorme nuage que l'on nomme cumulonimbus. Les orages sont localisés et souvent accompagnés d'un ensemble de phénomènes violents et soudains pouvant être dangereux : fortes rafales de vent, pluies intenses, grêle, tornade ou trombe marine (tornade en mer).

### Risque inondation

On parle d'inondation lorsque l'eau envahit une zone habituellement au sec. Il y a un risque lorsqu'il s'agit d'une zone occupée : habitations, entreprises, réseaux de transports de communication ou d'énergie. En France, le risque inondation est le premier risque naturel par

l'importance des dommages qu'il provoque et le nombre de personnes vivant dans les zones concernées. Une inondation peut survenir par débordement de cours d'eau, submersion marine ou ruissellement (en cas d'accumulation d'eau sur des sols déjà saturés ou imperméabilisés).

### Risque d'avalanche

On parle d'avalanche lors du déplacement rapide d'une masse de neige sur une pente. Elles peuvent se produire spontanément ou être provoquées par un agent extérieur (le passage d'un skieur ou d'un animal par exemple). Plusieurs facteurs peuvent augmenter le risque d'avalanche : l'augmentation du poids sur le manteau neigeux, les variations de température, le vent. Une avalanche peut emporter et ensevelir personnes et habitations se trouvant sur son passage.

### Risque de submersion marine

La submersion marine est une inondation temporaire du littoral par la mer dans des conditions météorologiques (tempêtes, cyclones, etc.) et/ou de marées défavorables (fort coefficient de marée). Le phénomène de submersion marine peut être accompagné de fort vent et de pluies. L'ensemble du littoral français est menacé par ce risque.

### Risque d'érosion côtière

L'érosion du littoral se traduit par le recul du trait de côte (ligne symbolisant la frontière entre terre et mer). Ainsi, la mer grignote peu à peu l'espace terrestre. Cela peut être dû à différents facteurs : la montée de l'océan, la disparition de végétaux qui stabilise le sable, la diminution des apports de sédiments par les cours d'eau.

L'ensemble du littoral français peut être exposé à ce risque.

### Risque de cyclone / ouragan

Les cyclones sont des phénomènes météorologiques qui se forment dans des conditions très particulières, que l'on rencontre principalement au niveau des tropiques. Les départements, régions et collectivités d'outre-mer français sont concernés, en particulier la Martinique, la Guadeloupe, Saint-Martin, Saint-Barthélemy, La Réunion et Mayotte.

### Risque de mouvement de terrain

On parle de mouvement de terrain lors du déplacement plus ou moins brutal du sol. Ce risque peut être lié à différents phénomènes : glissements de terrain, éboulements, effondrements, coulées de boue, retrait gonflement d'argile, etc. Certains de ces phénomènes peuvent se produire de manière brutale et soudaine et représenter un réel danger sur la vie humaine. D'autres se produisent de manière progressive, ils ont pour principal effet l'endommagement des bâtiments.

### Risque sismique

Un séisme correspond à une libération brutale d'énergie lors de la rupture soudaine d'une faille de la croûte terrestre. Cette énergie occasionne un tremblement du sol qui se transmet aux bâtiments. On caractérise les séismes par leur magnitude et leur intensité. Des séismes se produisent régulièrement en France, tant sur le territoire métropolitain que dans les départements d'outre-mer.

### Risque feu de forêt

Un feu de forêt est un incendie non maîtrisé qui se propage sur une étendue boisée. Ils peuvent être d'origine naturelle ou humaine. La propagation de l'incendie est déterminée par la nature de la végétation, la météo (vent, chaleur) et le relief. Les feux de forêt se produisent principalement en période de fortes chaleurs et sécheresse. L'été 2022, a été durement marqué par de nombreux incendies en France métropolitaine.

### Risque volcanique

Une éruption volcanique se produit lorsque de la lave et des gaz sont libérés par un volcan. Elle peut être de différents types : projection de cendre ou de gaz, explosion de gaz et roches, coulée de lave... En France, le risque volcanique est lié aux volcans de la Soufrière en Guadeloupe, de la Montagne Pelée en Martinique et du Piton de la Fournaise à La Réunion.



### Risque rupture de barrage

Les barrages sont des ouvrages construits sur les rivières ou fleuves pour retenir l'eau. Ils ont plusieurs fonctions : contrôle des crues, industrie, production d'hydroélectricité, etc. Il existe un risque de rupture de barrage (comment cela se traduit-il ?) Même si ce type de risque est très rare, il tend à causer d'importants dégâts.

### Risque lié au transport de matières dangereuses et le risque industriel

Le transport de marchandises dangereuses peut s'effectuer par voie routière, ferrée, maritime, fluviale ou aérienne. Les matières en question peuvent être de différents types : produits chimiques, carburants, peintures, acides par exemple. Un accident dans leur transport ou leur stockage peut avoir de lourdes conséquences : explosion, incendie, pollution, etc.

### Risque minier

Le risque minier est lié à l'effondrement ou l'affaissement de cavités souterraines creusées par les humains pour extraire des matériaux (or, charbon, sel, uranium...). De nombreuses concessions minières ont été octroyées au cours des siècles. Il existe ainsi de nombreuses cavités souterraines artificielles plus ou moins profondes présentant des risques d'effondrement.

### Risque nucléaire

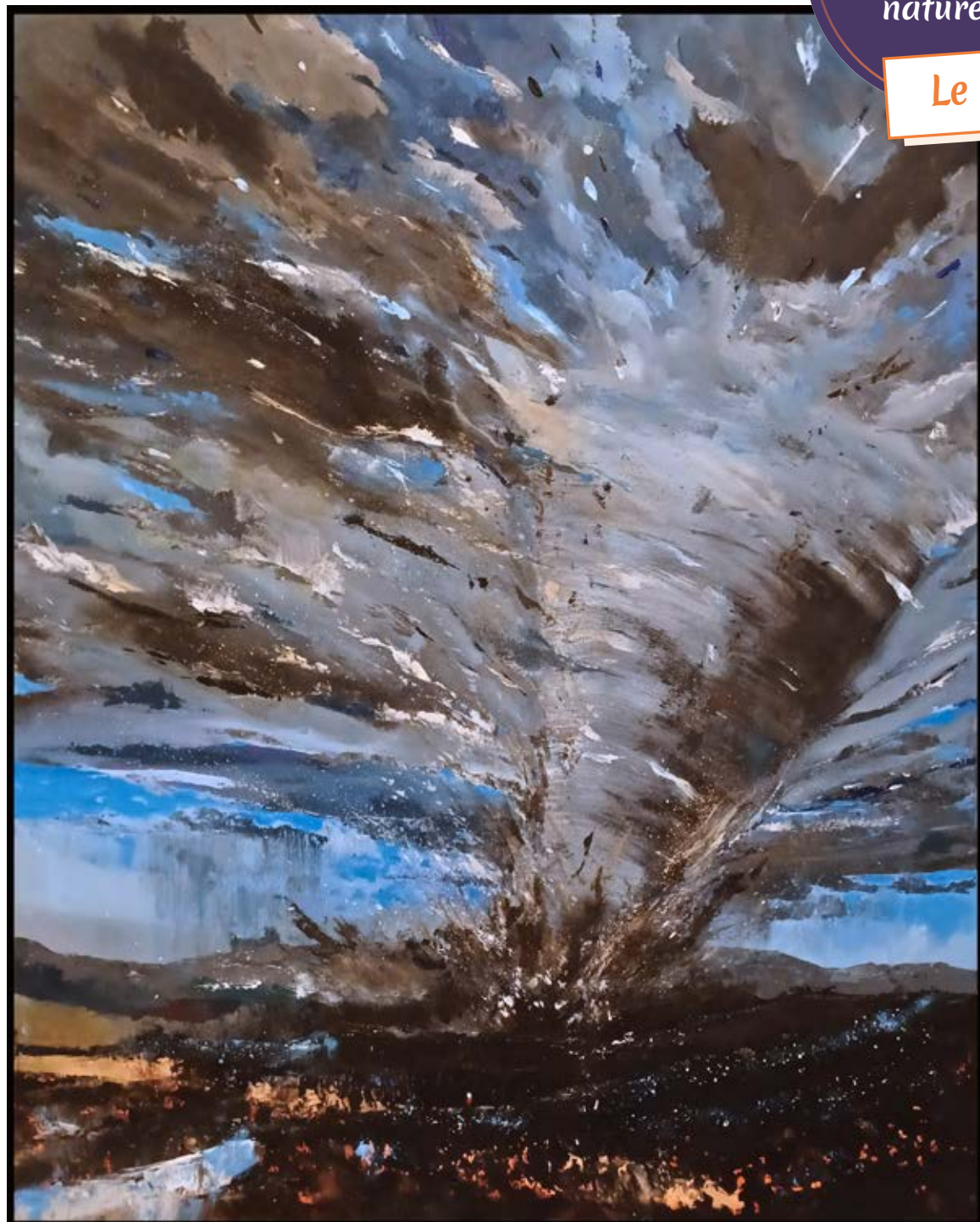
Le risque nucléaire est un événement accidentel avec des risques d'irradiation ou de contamination pour le personnel des structures nucléaires, les populations avoisinantes, les biens et l'environnement. Le risque nucléaire est principalement lié à la fusion du cœur du réacteur d'une centrale nucléaire.





Les œuvres gagnantes

François LIBERE - « Tornado »



Clothilde BORNHAUSER - « L'acierie vue depuis la plage »





Johan ETHEVE - « Crue de la Rivière Langevin »



Eve Pinel - « Crue de la Seine 2021 »





Arts  
visuels

Les œuvres gagnantes



Prix  
Instagram



Caroline GUIZOUARN - « Combat contre les flammes »



Prix  
Facebook



GUS - « Avenir irradié »






 Angélique GONTHIER - « éruption de vie »




 Lydia PIAZZINI - « La terre se déchaine »




 François LIBERE  
 « San Cristobal »





## Les œuvres de la catégorie



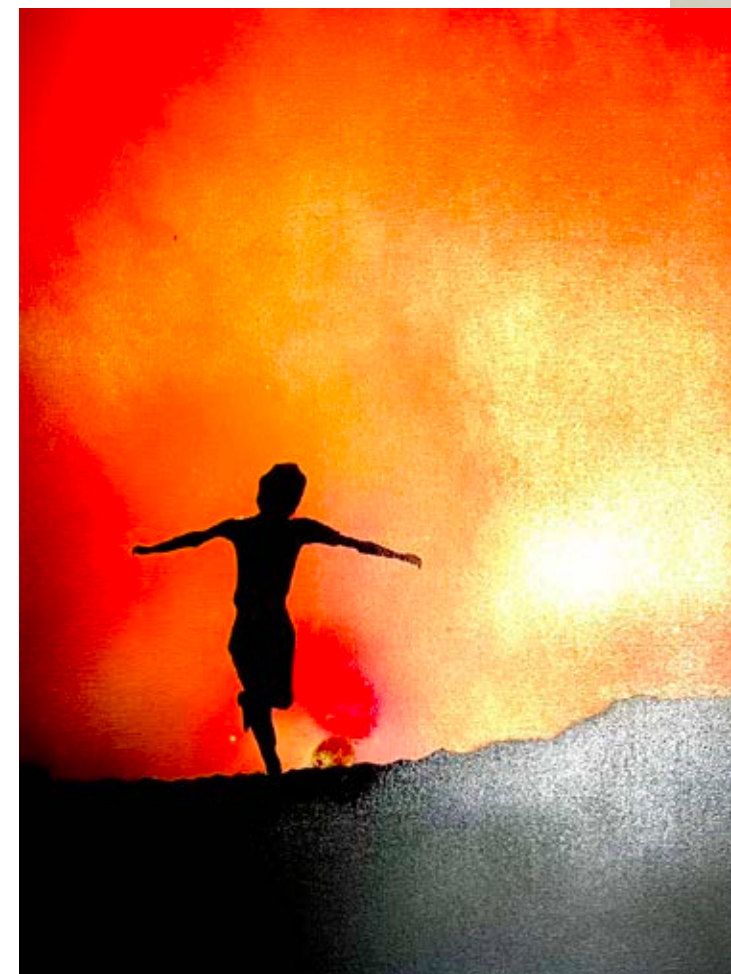
Isabelle SCOTTU - « Fusion »



Françoise RIVA  
« Volcan en éruption »



Lionel TORRES  
« L'enfant du feu »







Les œuvres de la catégorie

Delphine NAIME - « Moulte risque »



Victoria BERTRAND LEGIER  
« L'enfer de la Fournaise »







This is a vibrant, abstract painting with a textured, painterly quality. The central focus is a red, branching form that resembles a stylized tree or a person with outstretched arms, reaching towards a bright yellow-orange sphere at the top. The background is a dark, starry space filled with small yellow and white specks. The foreground is divided into several distinct color fields: a large pink area on the left, a yellow band across the middle, and a brown area at the bottom with black, jagged outlines. The overall composition is dynamic and expressive, with a rich use of color and visible brushstrokes.

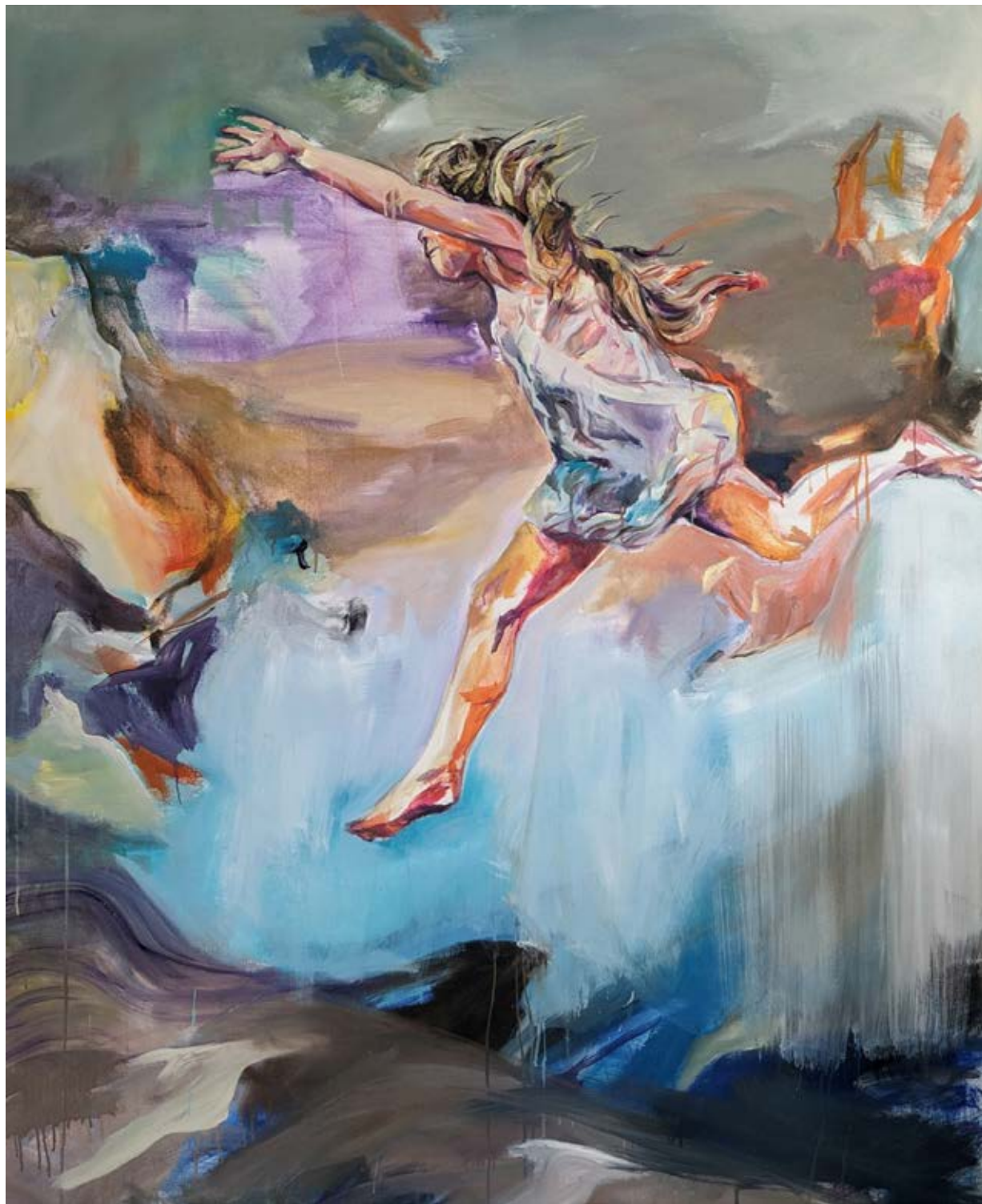




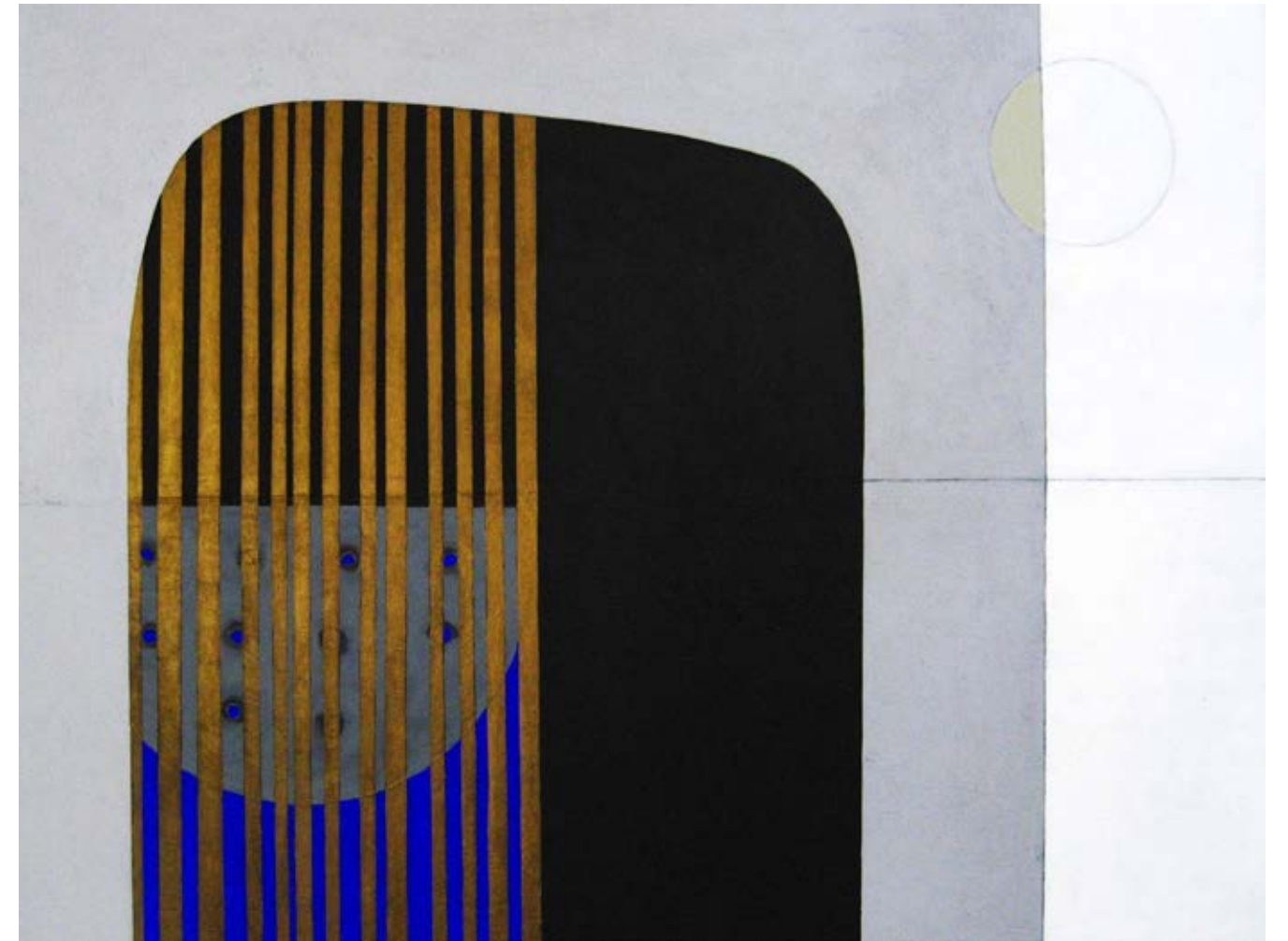
Arts  
visuels

Les œuvres de la catégorie

Maria DUCASSE - « Éruption »



Hudesa KAGANOW - « Éruption »



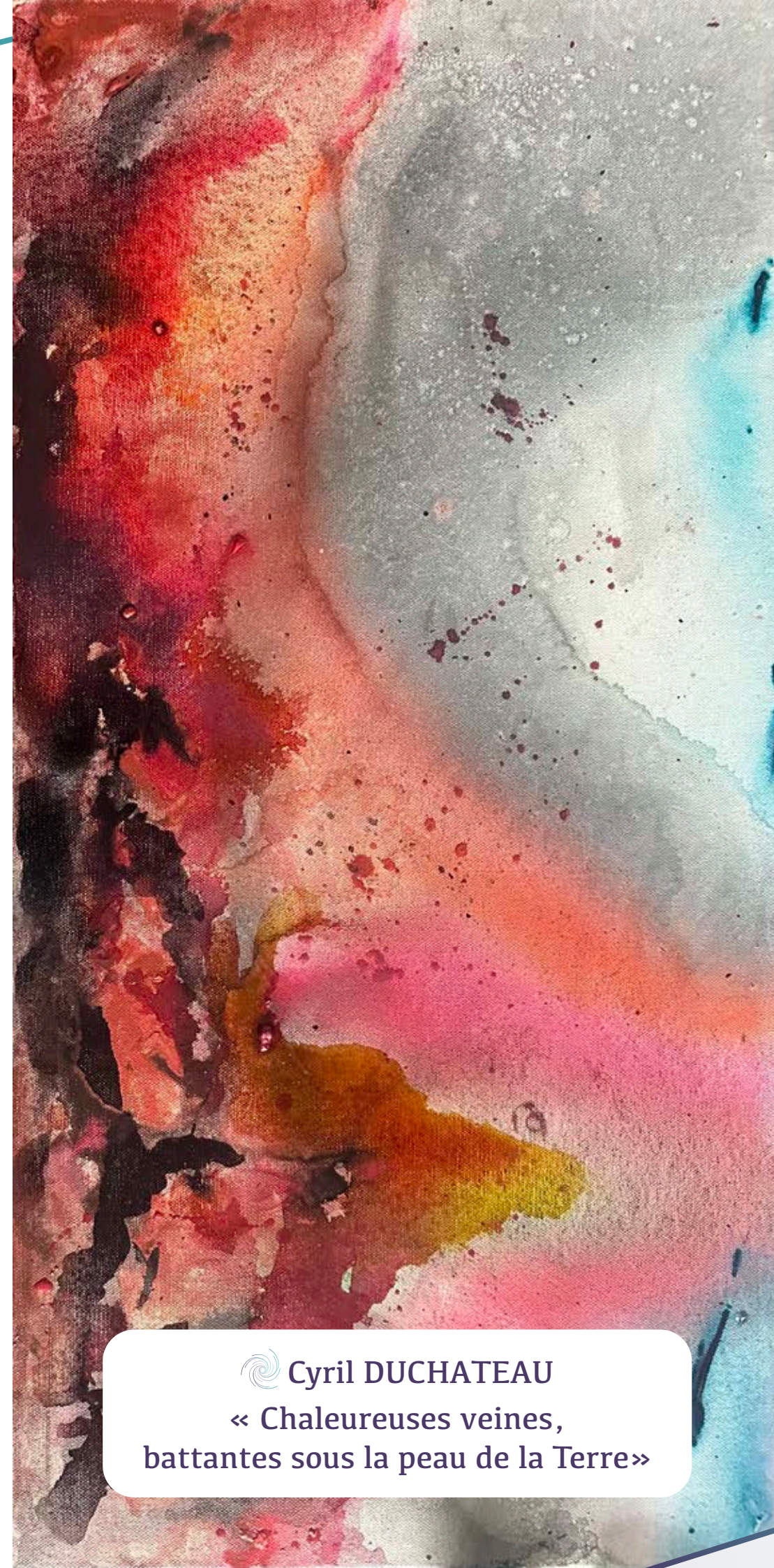
Annabelle MERLOT - « Traversée volcanique »








 Bernard NAU - « désastre du feu »



 Cyril DUCHATEAU  
« Chaleureuses veines,  
battantes sous la peau de la Terre »



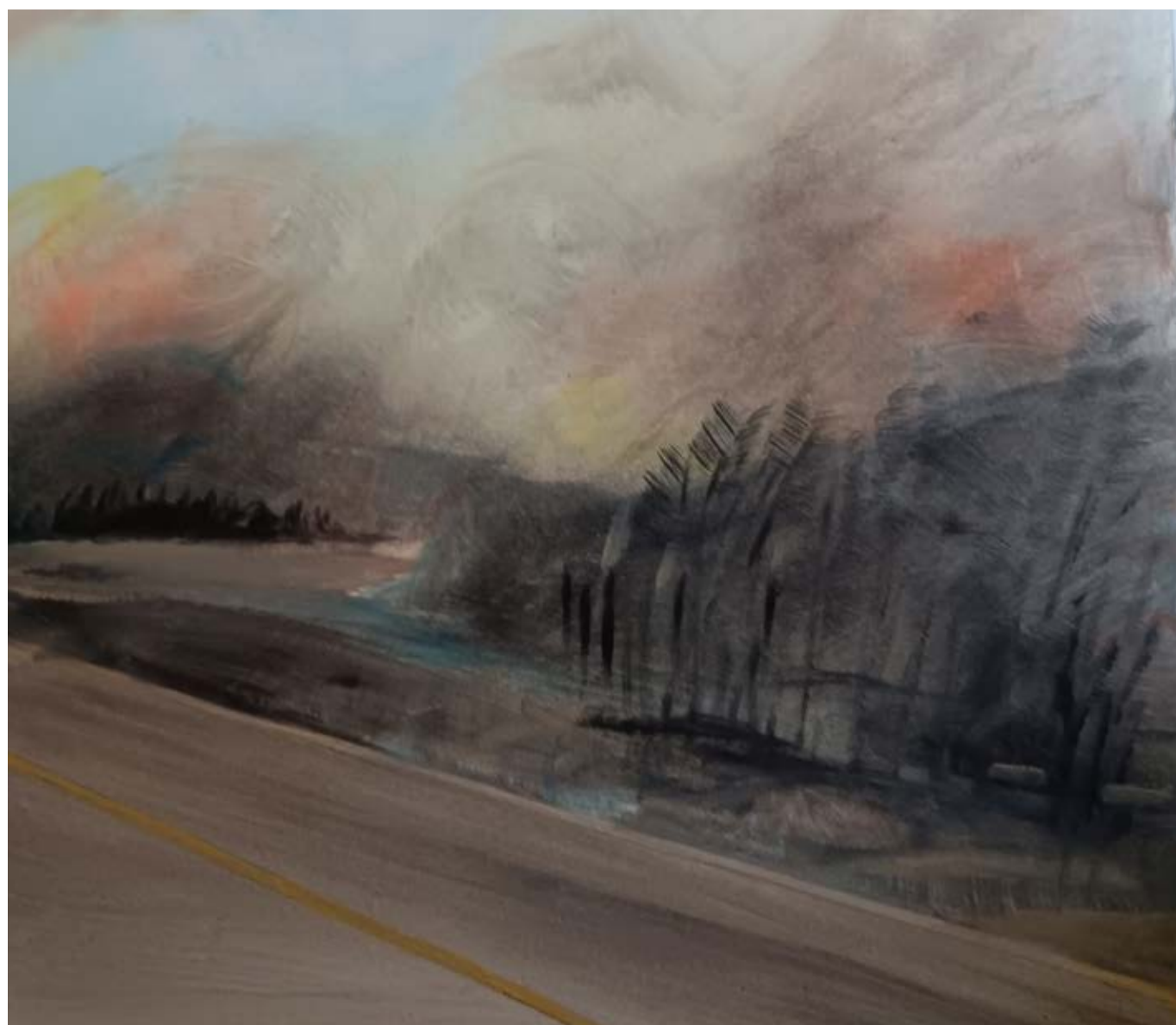


Les œuvres de la catégorie

Emmanuel JIMENEZ  
« Le pompier »



Constance ROUSSEAU-BRESSAN - « Corps d'un chevreuil victime d'un incendie en Gironde, le 23 juillet 2022 »



Esther ROUDMANOVITCH - « Le grand incendie »







Arts  
visuels

Les œuvres de la catégorie

Cyrielle VIAUT - « Griffes de l'incendie »



Evelyne ARNAUD - « Incendie »



Nicole LEVEQUE  
« L'aigle et le feu »





François LIBERE - « Feu de forêt »

Xavier LACAZE  
« Biotipe carboné - 2024 »

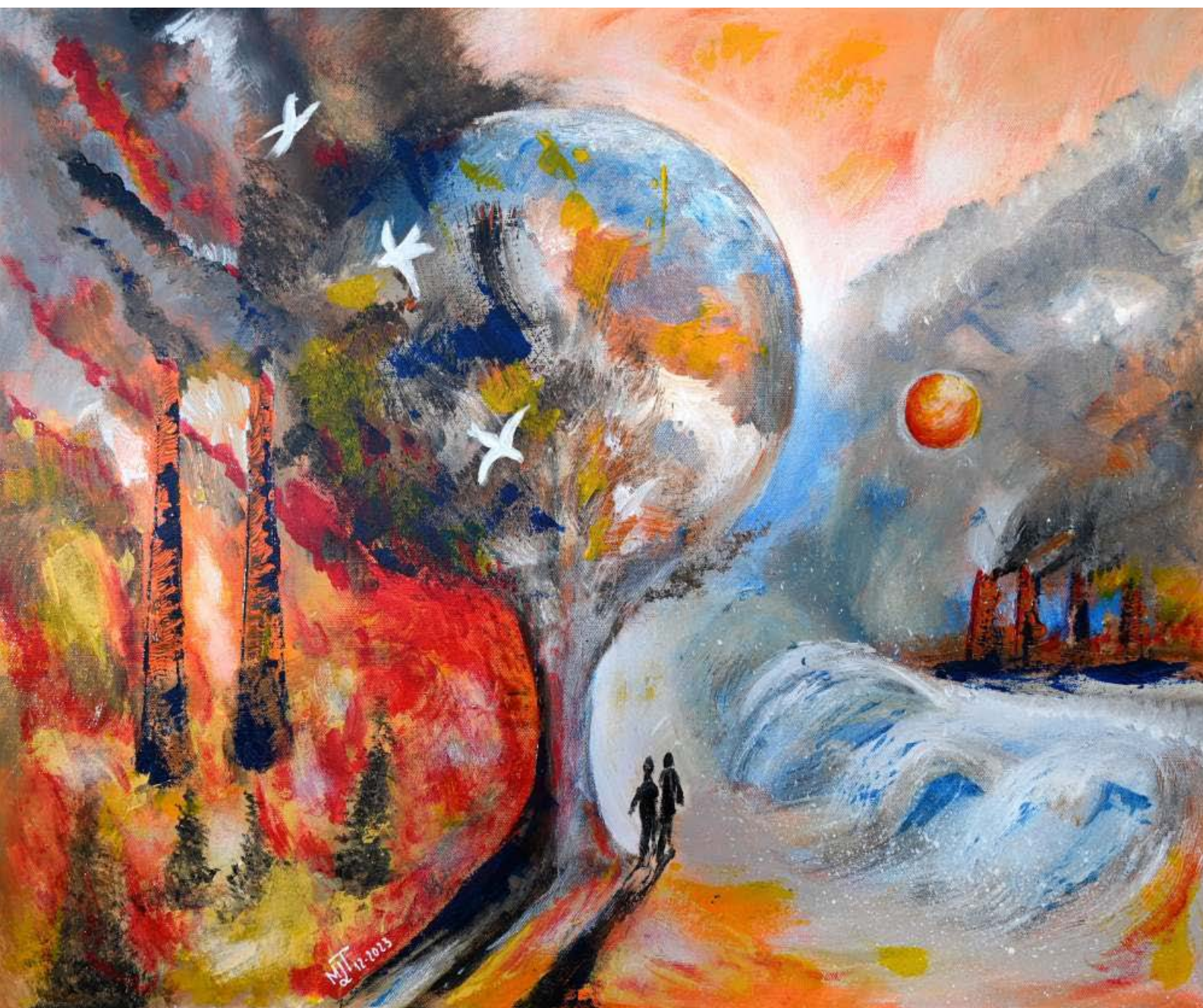


Julie DEVIN - « Ange en enfer »





## Les œuvres de la catégorie



Marie-Laure TOURNIER  
« Contraste fatal, l'eau et le feu »

Sarah PERRODY  
« Incendie florale »



Anthony CRETON  
« Feux de village »





Les œuvres de la catégorie



ARTIMUSE - « Résilience »



MARCHARD - « La terre s'embrase »





Les œuvres de la catégorie

🌀 Anne MARGUET  
« L'écho du chaos : le cri silencieux de la nature »



🌀 Sarah FLORENCE - « Unis dans la détresse »



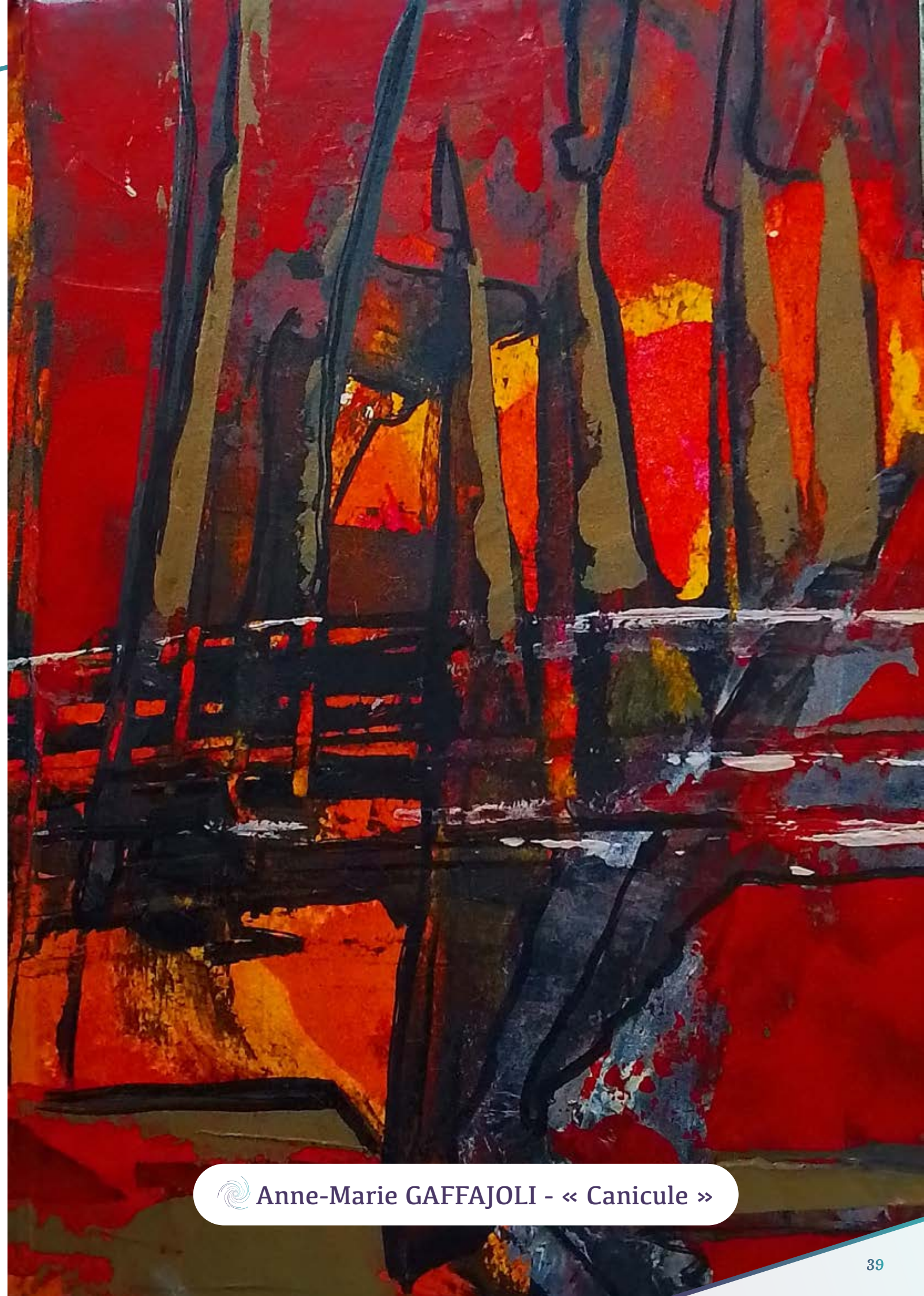


Les œuvres de la catégorie

 Romain GATTONE - « Fumer tue... »



 Anne-Marie GAFFAJOLI - « Canicule »







Arts  
visuels

Les œuvres de la catégorie

Christine GERMANT - « Destruction »



Lydia BAUSSAC- « Peut-on encore choisir ? »



Laure VIEUSSE- « Brasier »





Les œuvres de la catégorie

Nicole BRUN - « Fayoum »



Sophie FOURCADE - « Cheval de feu »







Les œuvres de la catégorie



Sylvie BRUNEAU  
« Terres brûlées - Feu de forêt, le jour d'après »



Angélique ROCHE - « Le brasier »





Les œuvres de la catégorie

Myriam WAELER - « Inferno »



Benjamin MURAT  
« feu de forêt »



Art LEMANOË - « La nature et nous, c'est réciproque »







Arts  
visuels

Les œuvres de la catégorie



 Carine LESAGE « Tornade »

 Isabelle PAYEN SALLET  
« La tourmente »







Arts  
visuels

Les œuvres de la catégorie



 Marine TIBERGHIE - « Colère climatique »



 Solenne LEGRIS - « Danser sous l'orage »





Arts  
visuels

Les œuvres de la catégorie



Lisa CLAUDE - « Puissance dévorante »



Nimshitha WARNAKULASURIYA - « C'était... »



Anne-Marie RADULESCU - « La puissance de la nature »



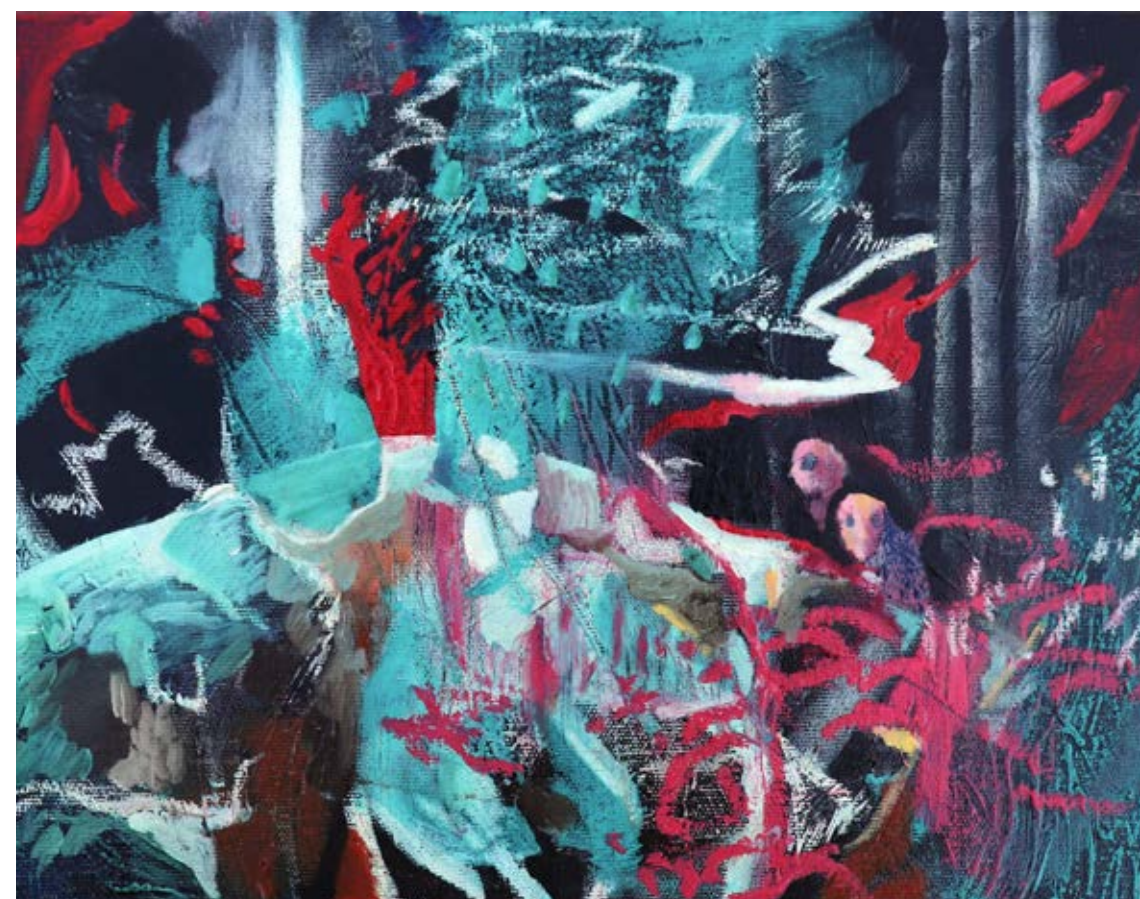


Les œuvres de la catégorie



Élodie BERAUD - « Cyclone - Se reconstruire »

Amélie MAULION  
« I'm ready to dive »



Kamilla AZIMOVA - « Chaos »





Les œuvres de la catégorie



Valérie VIAL - « Résilience »



Céliane CEPHISE - « Hécatombe »

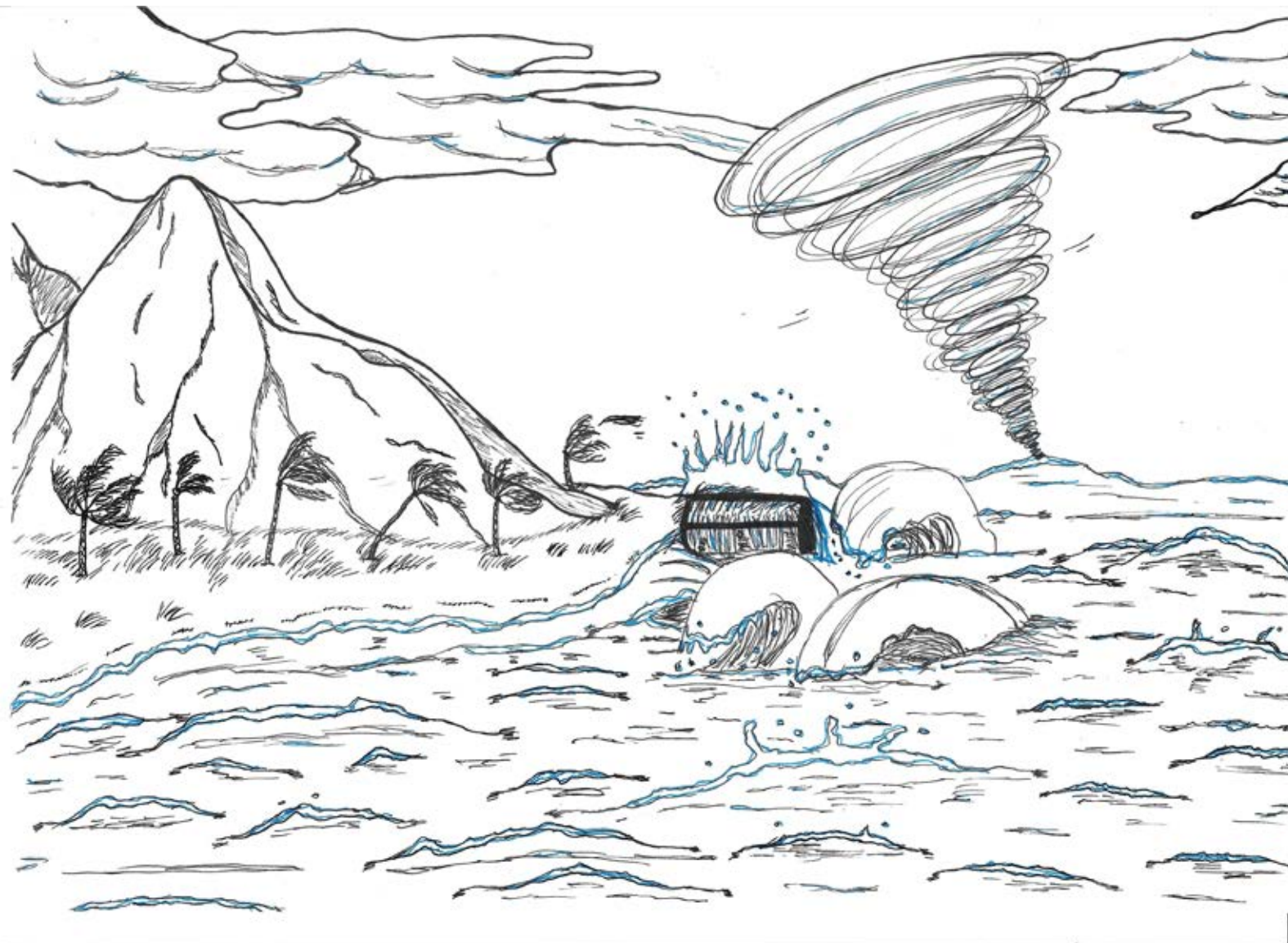


Laure PERRIER - « Et maintenant...? »





Les œuvres de la catégorie



 Florence TABOU - « Vague à l'âme réunionnaise »



 Corine DAVID - « Atoll »





Les œuvres de la catégorie



 Monique MERT - « Tsunami »



 Christelle CHEVALLIER - « Phaos »



 Patrick VANDEN  
« Tsunami »





Arts  
visuels

Les œuvres de la catégorie



 Jean COLLIN-SATRE  
« À contre-courant »



 Sophie LE ROUX - « La mer a tout emporté »





Arts  
visuels

Les œuvres de la catégorie



🌀 Sonia HIVERT - « La nature et l'humain »



🌀 Marie-Christine PERELADE - « Océan déchaîné »



🌀 Rachelle PRIGENT - « Énergie de l'eau »





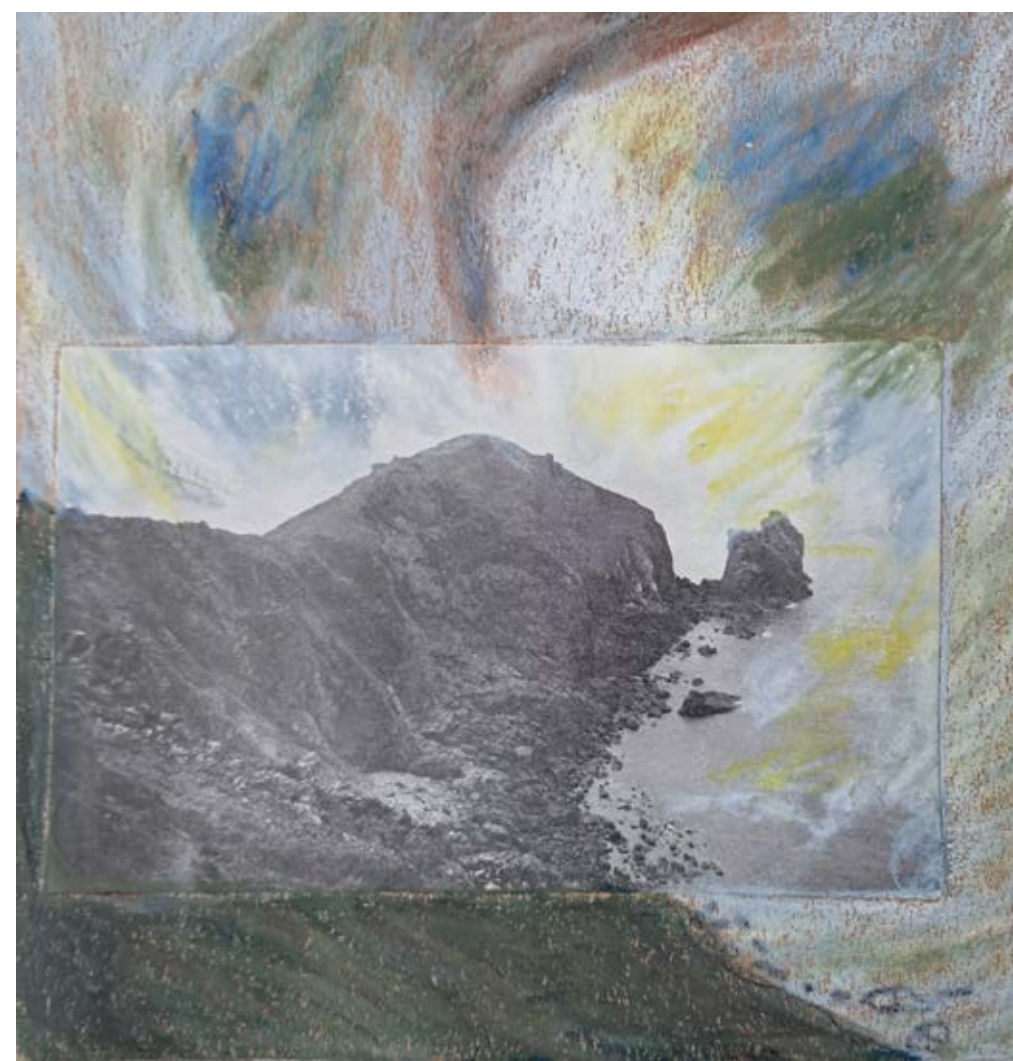
Les œuvres de la catégorie



Véronique GOURDIN - « Serenity »



Isabelle PAYEN SALLET - « Avant l'orage »



Françoise RIVA  
« La tempête »





 Murielle NAITALI - « Avant la tempête »



 Vanessa BAEGNE - « Après la tempête »





Arts  
visuels

Les œuvres de la catégorie



GUS - « Précipitation »



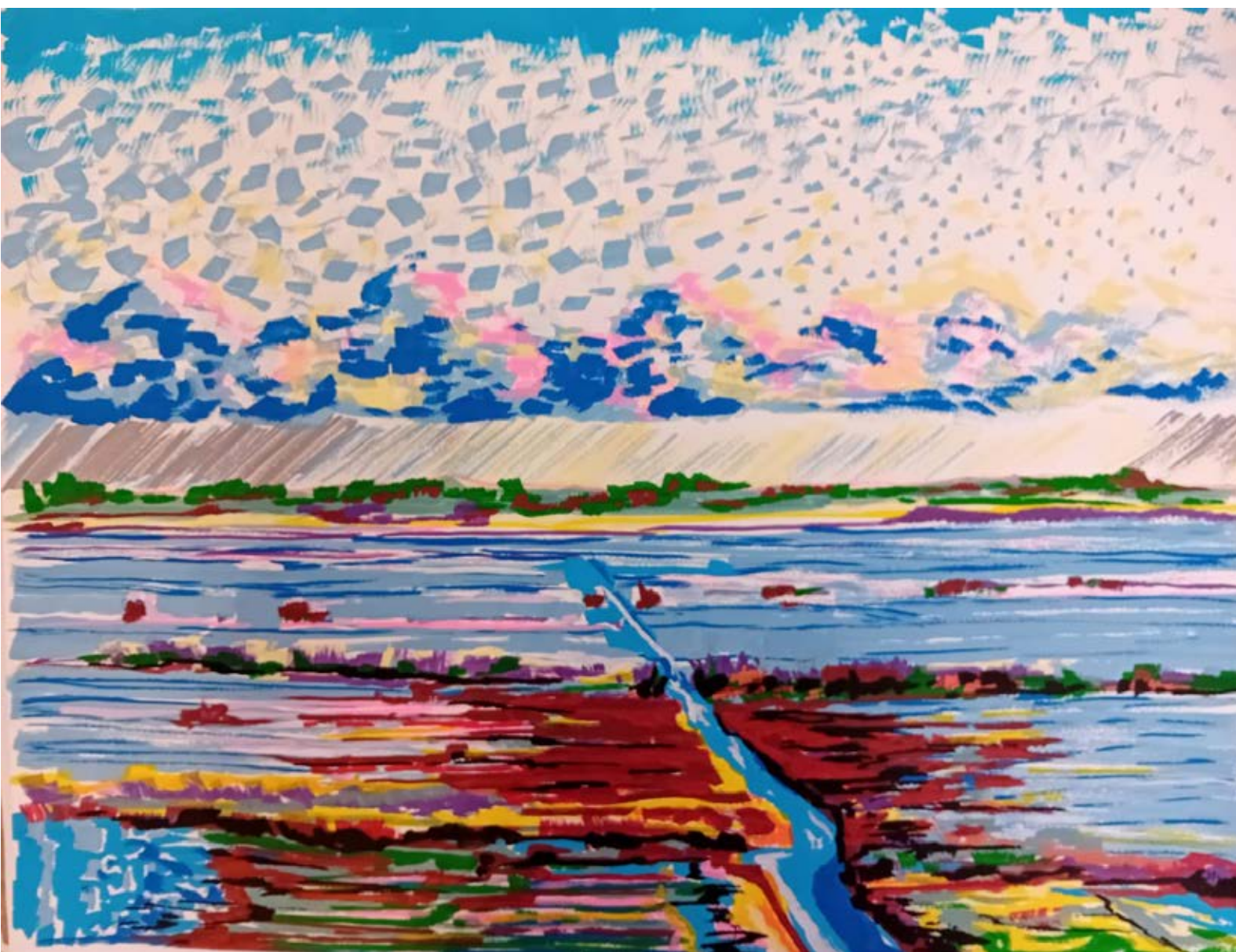
Yue HU - « Inondation et submersion marine »





Les œuvres de la catégorie

Anthony CRETON  
« Inondation tsunami »



Thierry DELOTTIER - « Xynthia »



Danièle TRIGALET « Ravitaillement »

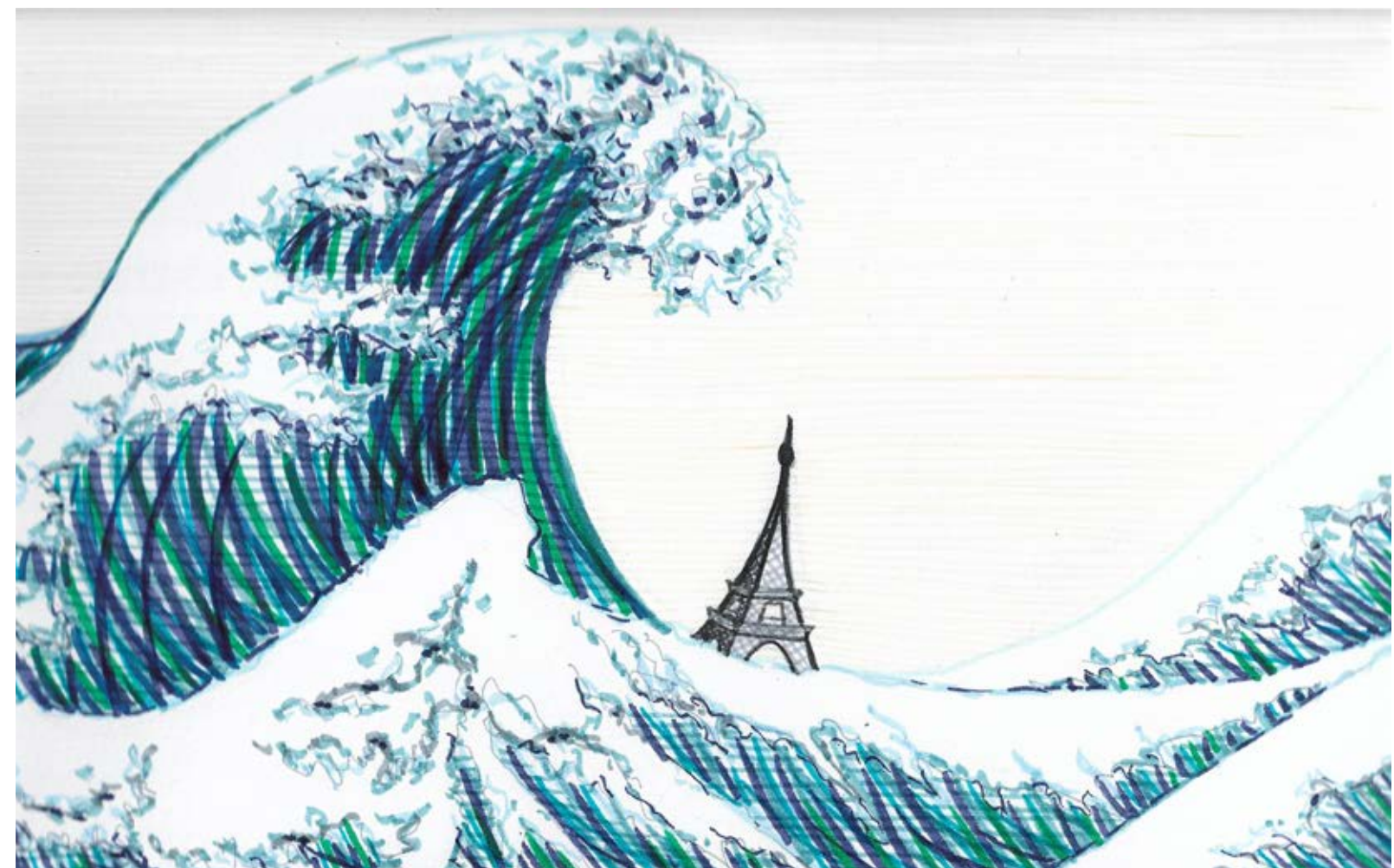


Les œuvres de la catégorie

Arts  
visuels



Laurence COTREL - « Cet hiver rue de Taillebourg »



Danièle TRIGALET « Paris perdu »





Pascal CUINIER - « Ainsi fond fond fond »



Murielle NAÏTALI  
« La Terre après que la pluie a disparu »





## Les œuvres de la catégorie



 Jean-Yves DURBIZE  
« Crue centenaire en Touraine »

 Orane ZMANTAR  
« La nature reprend ses droits »



 Gilbert MORALES - « Illotage »





Les œuvres de la catégorie



Laurence COTREL  
« Seau, Serpillière nos Amis apres les inondations »



Pierre NIGAULT - « Les pieds dans l'eau »



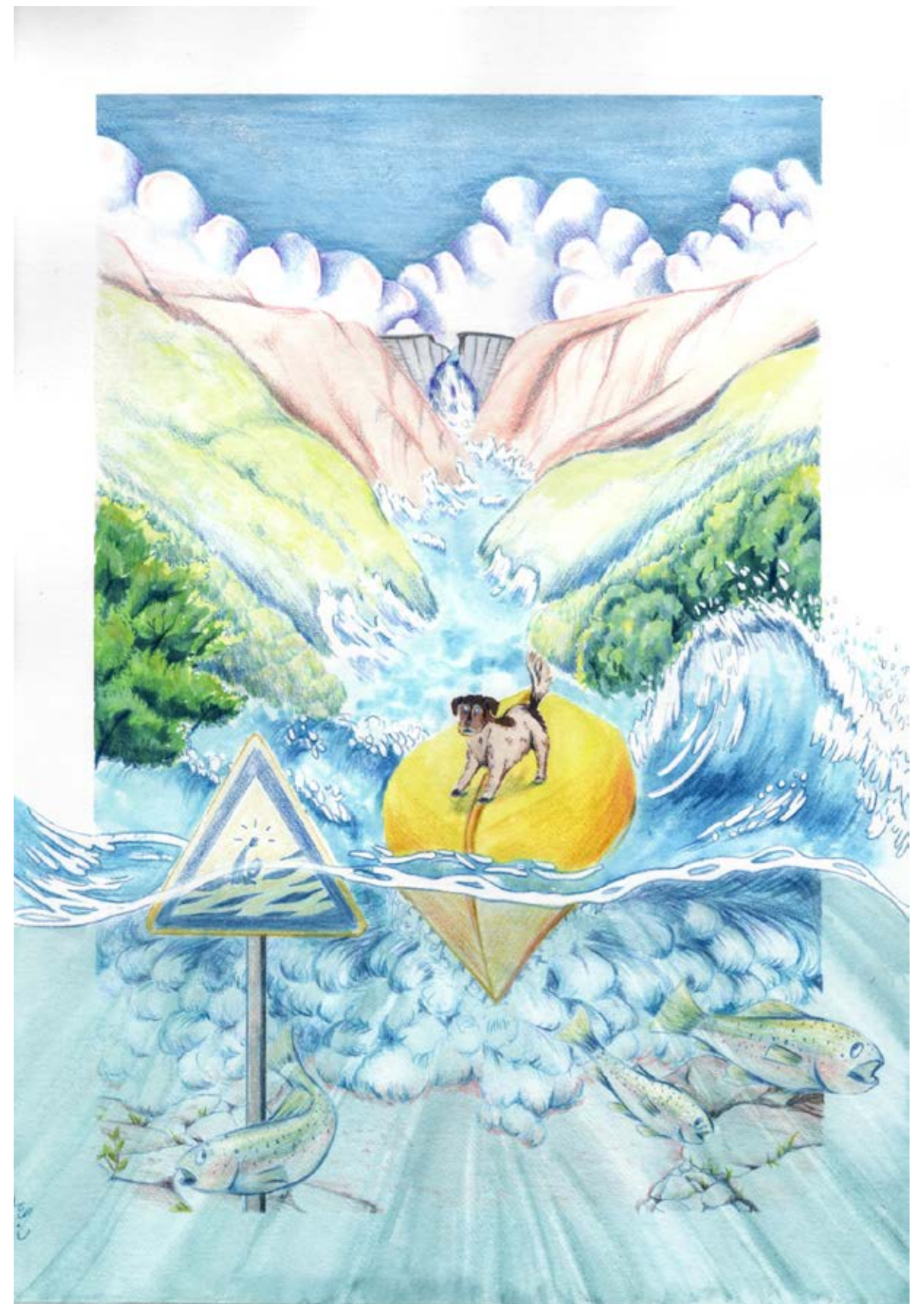
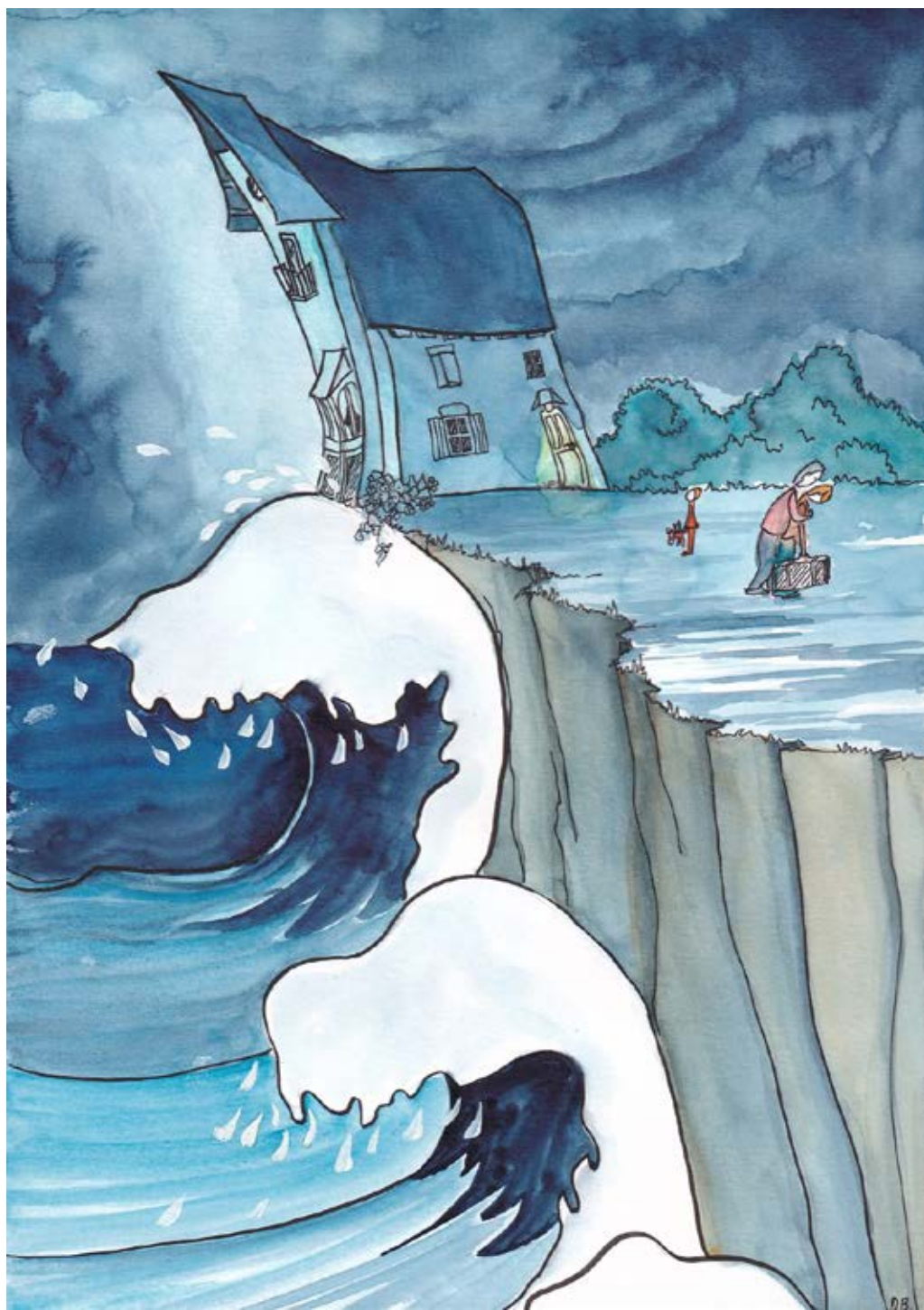
ENOLIE - « Recueillement après la tempête »





Les œuvres de la catégorie

🌀 Diane BETHENCOURT - « départ »



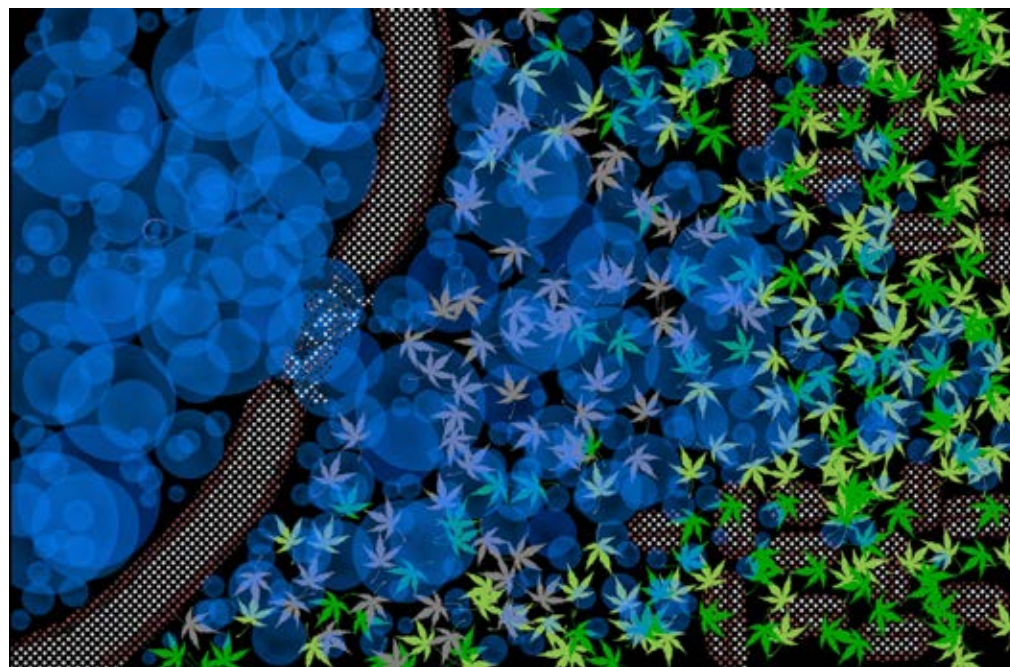
🌀 Célie DUPUY - « Rupture de barrage »





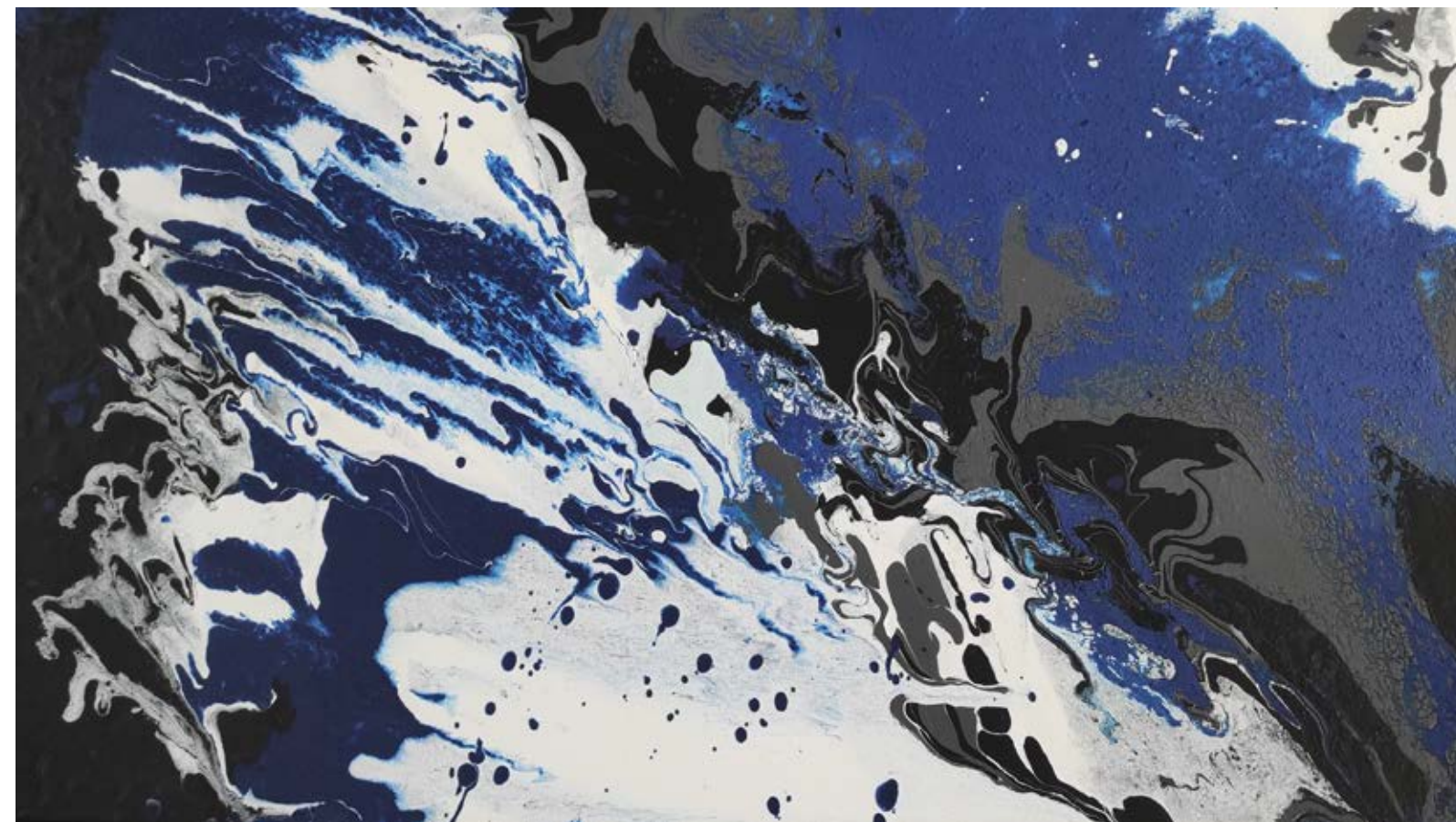
## Les œuvres de la catégorie

Anne-Marie LE FLOCH - « Rupture de barrage »



Anne PAPALIA - « Le bout du monde »

Aline DU CHAPELET - « Banquise »



Cassandra BONAMI - « A la dérive »





# Les œuvres de la catégorie

Daniel MAKENGO - « Observation »



Léa Marie Élodie PERSEE  
 « Réchauffement Climatique l'Agly »



Romélie GIRON  
 « La flamme »





Les œuvres de la catégorie

Jim DAVERY  
« sauvons la terre avant qu'elle ne sèche complètement »



Ezequiel MARTINEZ LIASER - « Le desert de la fragmentation »



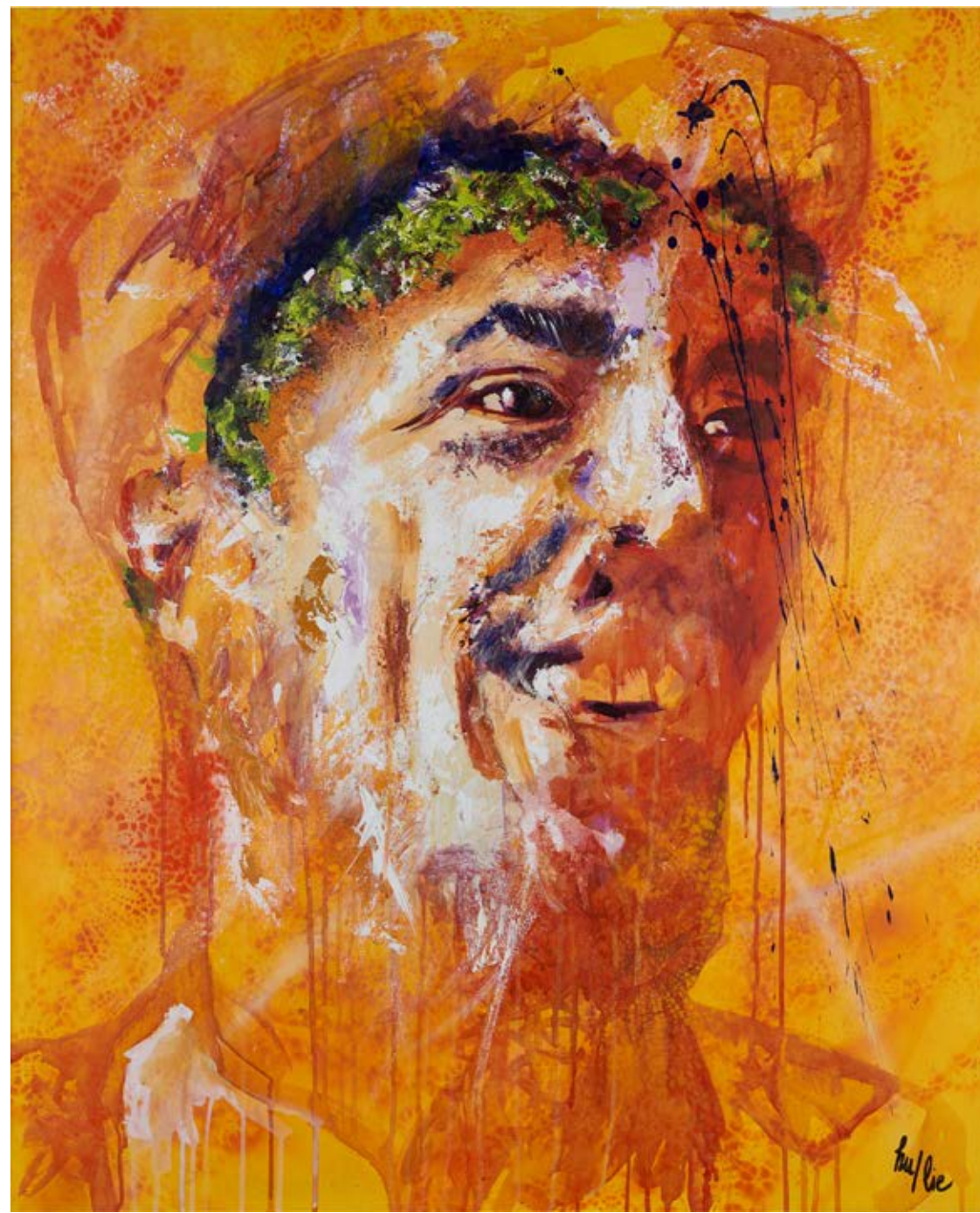
Christian COUNORD - « Le temps de la mer »





## Les œuvres de la catégorie

Matthieu SENE - « ALGER (DZ) : 49°C »



Manuel COLSON  
« Eau potable ? »



Bernard ROMAIN - « Planète S eau S »





Les œuvres de la catégorie

⌘ Louis LERAY - « Glaces-Inondations-Canicules »



⌘ Peggy NULLANS  
« Canicule »



⌘ Françoise WALLET ALIAS PAUJOL - « Disparue »





Les œuvres de la catégorie

Jean-lou LAPINTE  
« Désertification »



Charlotte BEGHUIN REVOL  
« Soleil crameur »



Jim DAVERY  
« quelque part  
dans le monde »





Les œuvres de la catégorie

🌀 Mélanie RIBEIRO - « Rêve de pluie » »



🌀 Dominique DUBOIS  
« SOS »



🌀 Amanda ROBERTSON - « Dégâts inconnus »







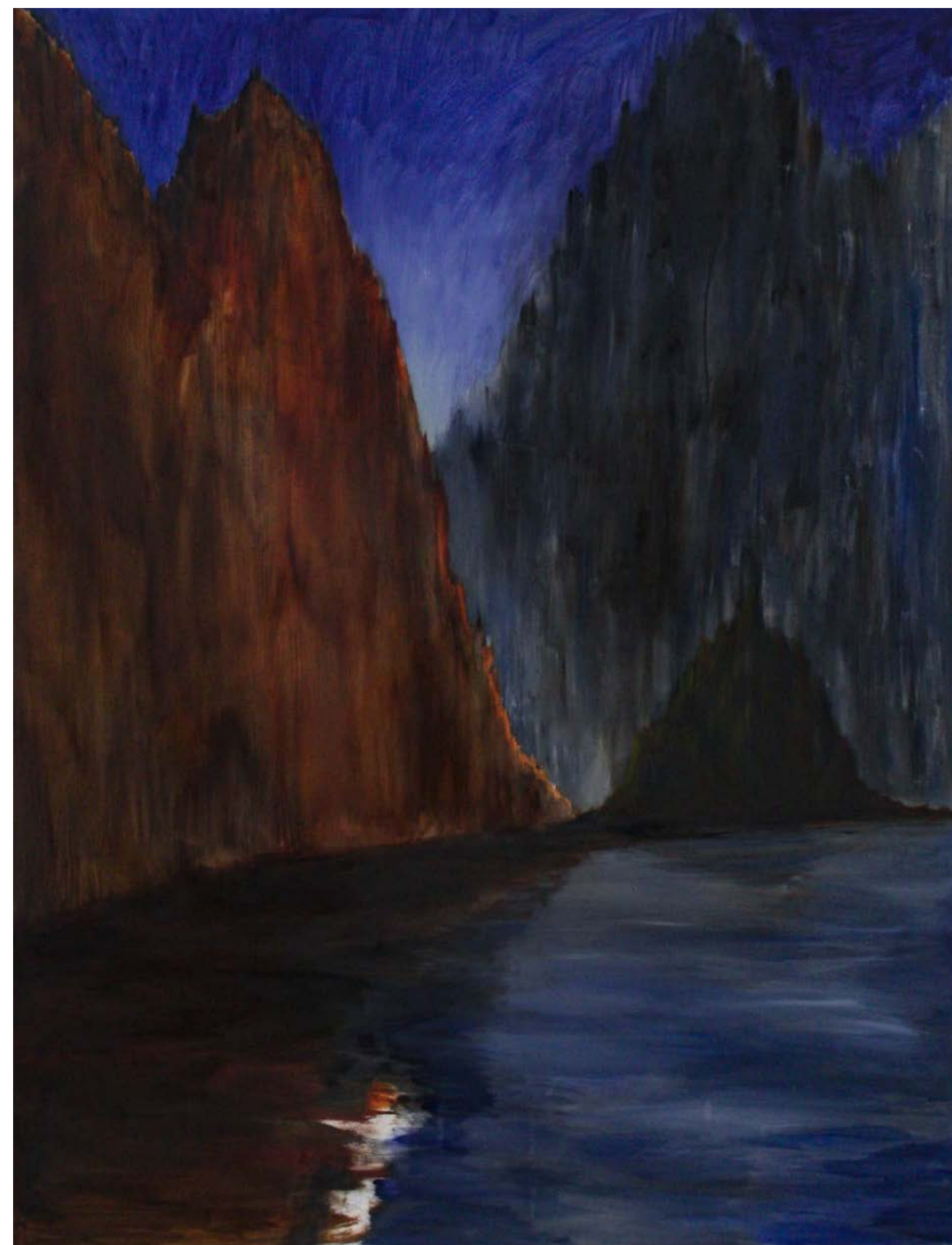
Arts  
visuels

Les œuvres de la catégorie



 Jacqueline GROIN - « Tremblement »

 Nikola GALVA - « Fissure »

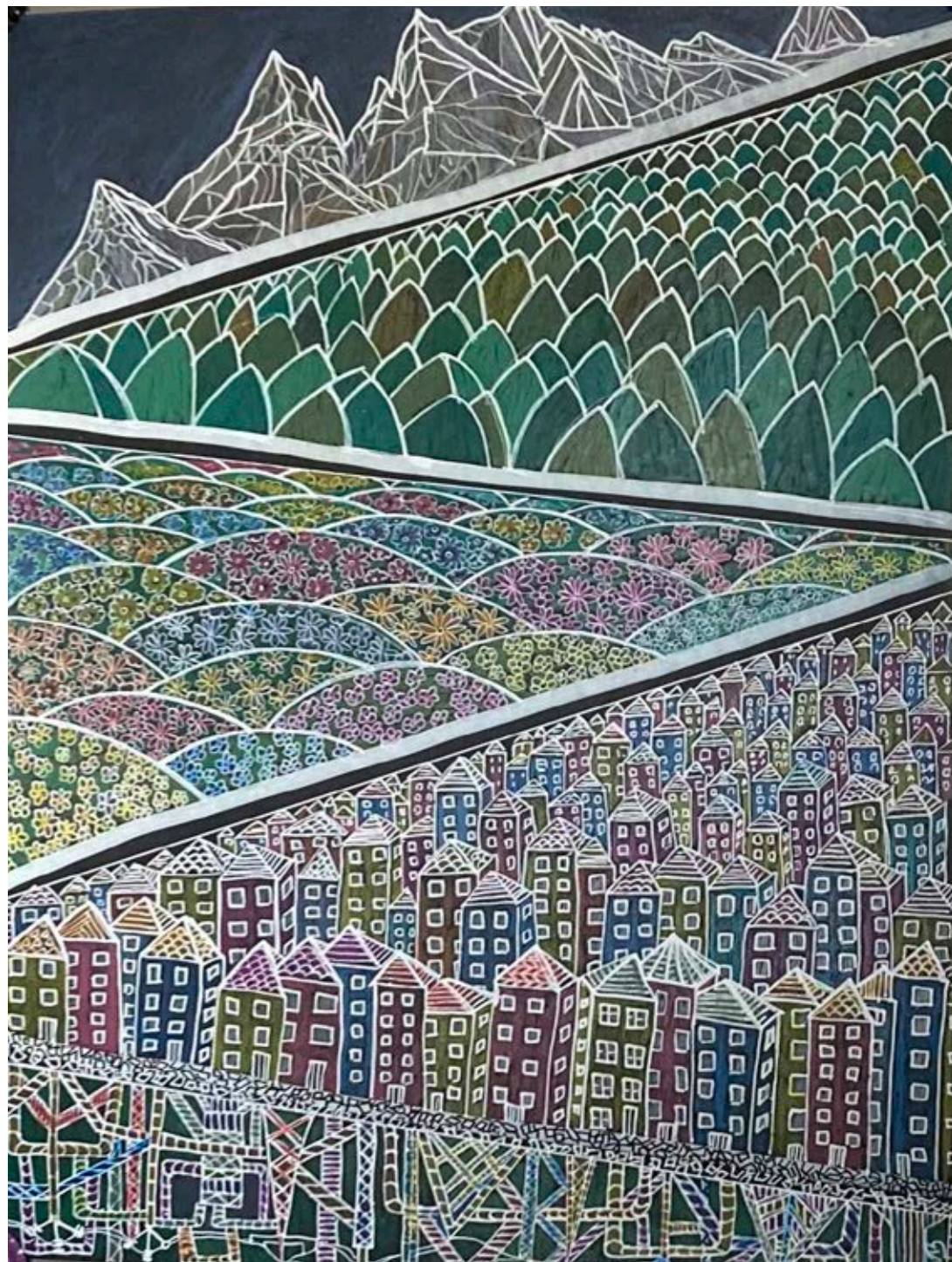






## Les œuvres de la catégorie

Virginie BOSSIÈRE  
« À chaque étage tout peut basculer »



Corine DAVID  
« Craquement de terre »

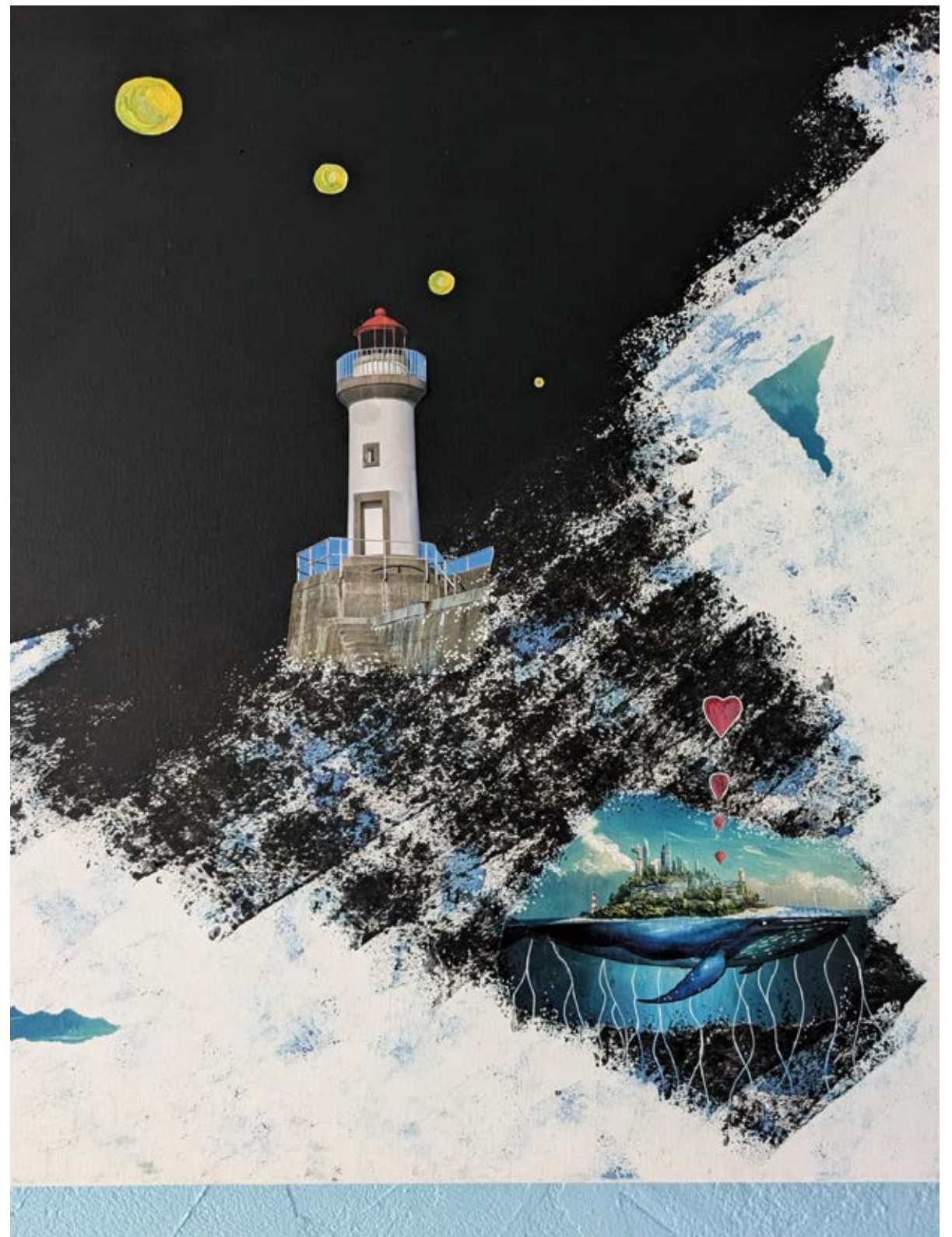




Les œuvres de la catégorie



Monique MERT - « Le phare enfumé »

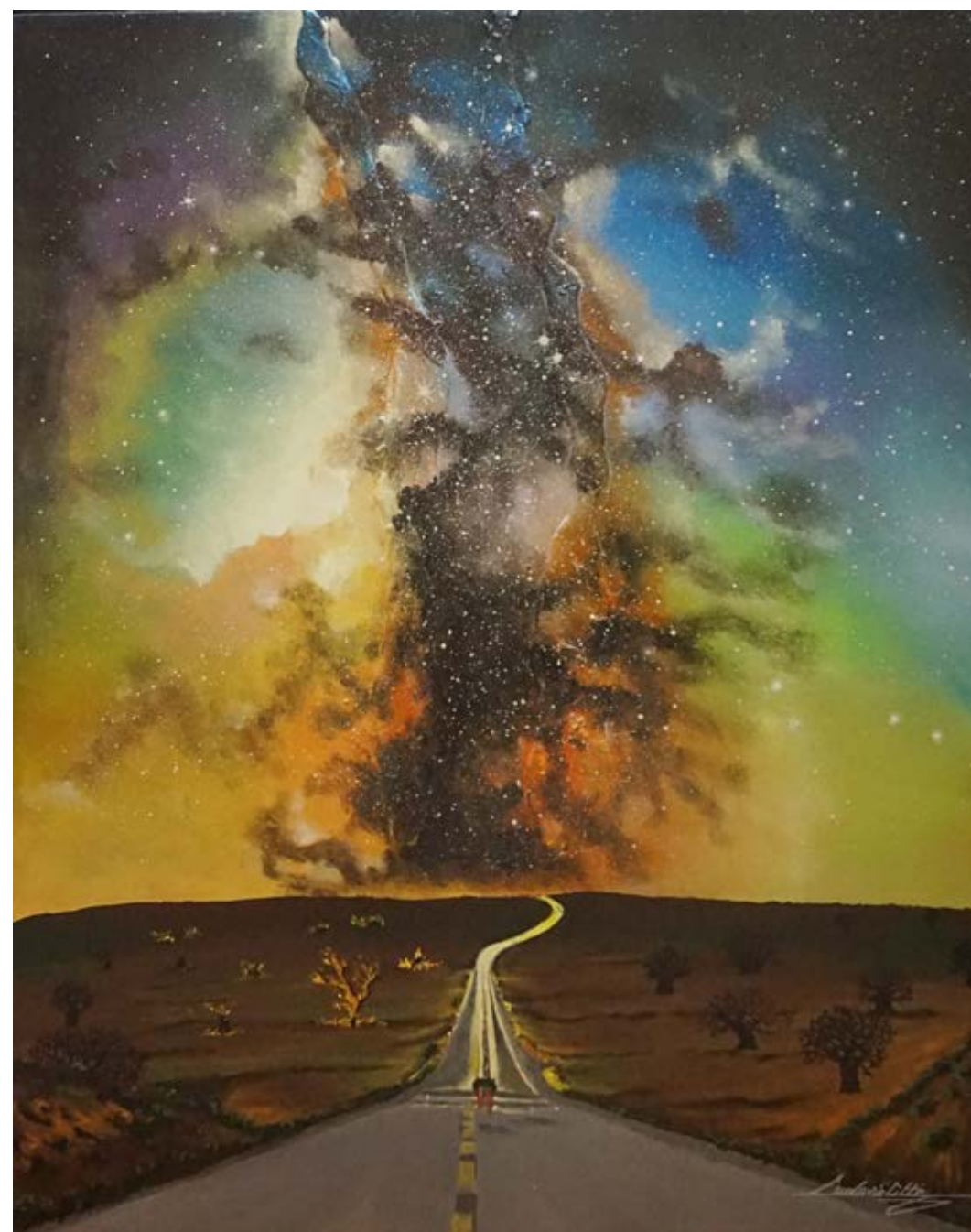


Marie SCHERER - « Sur-vivre »





Les œuvres de la catégorie



Ludovic CITTÉ - « Destination inconnue »



Ange VALES - « RM 9 »





## Les œuvres de la catégorie



Aljandra DEL RIO MOL - « Nouméa Nickel Pollution »

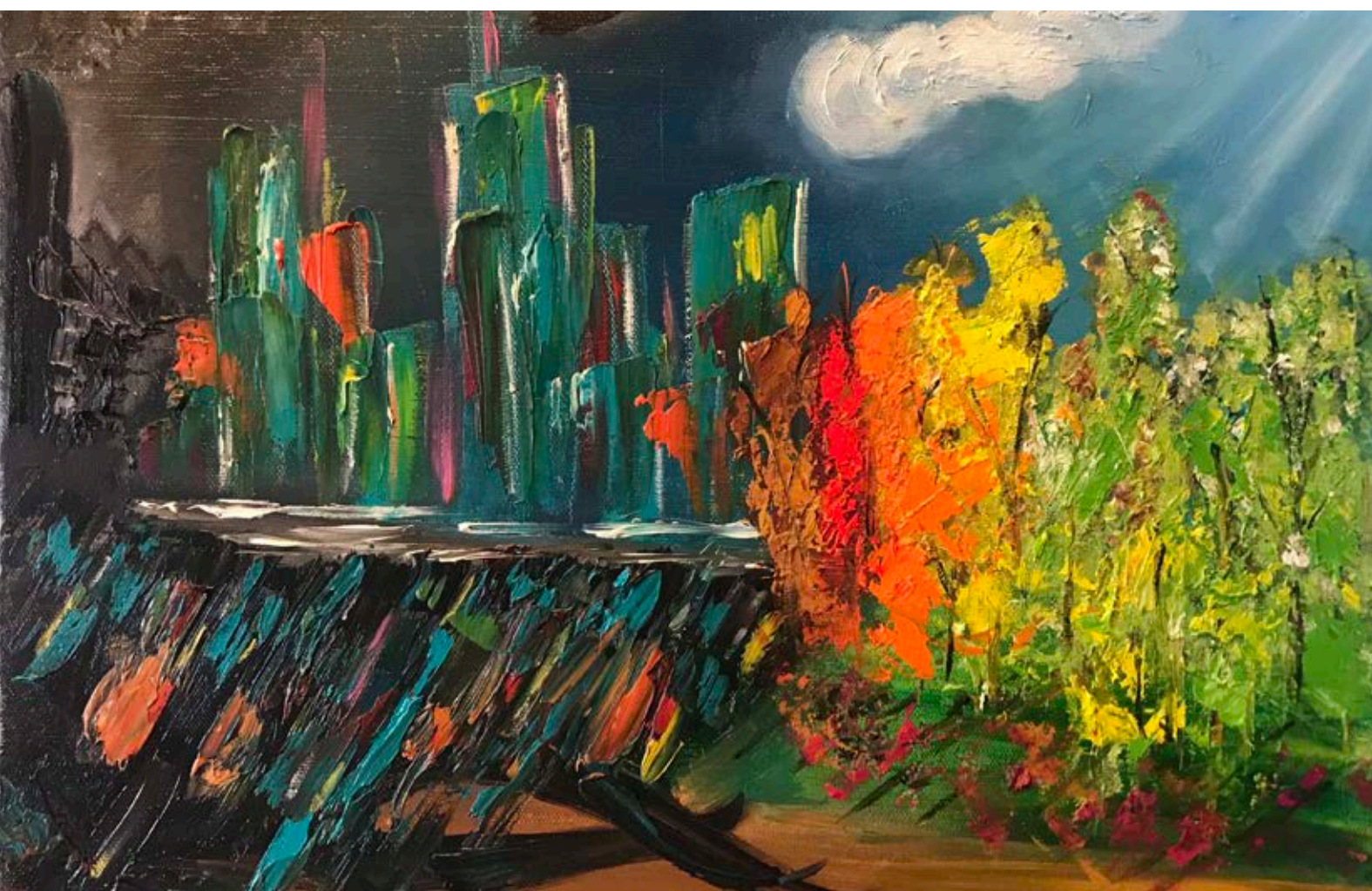
Jean-Marie WILLEM  
« La centrale biomasse  
du Galion, une intégration  
réussie »



Biba GONY - « Entre la lumière et le neant »







Dominique DUBOIS - « SOS »



Irina RASATA - « Mine et cosmos »

Lucas MORIN - « Le météore »







Les œuvres de la catégorie



Xavier NICK - « B2 »



Jessica PEREIRA DO VALE  
« Inquiétude »

Hervé COIGNOUX - « On savait »







## Les œuvres de la catégorie

Jaqueline GROUIN  
« Fukushima »



Alexandre DEMOUGEOT - « Prypiat avril 1986 »



David POCHIC - « Tout doit disparaître »



Bernard NAU  
« La folie des hommes,  
le nucléaire »





Les œuvres de la catégorie



Emmanuel CANTEAU - « Souvenir d'un déjeuner sur l'herbe »

Nikhola GALVA  
« Rescapée de  
l'agent orange »



Pascale CUISINIER  
« Arme Star Gramme pic et pic et j'te rétame »







Les œuvres de la catégorie



Christel SOUBEYRE - « Hank »

Louise FERRY  
« What place  
in this world? »



Marie FERRARI  
« Paysage désorganique »



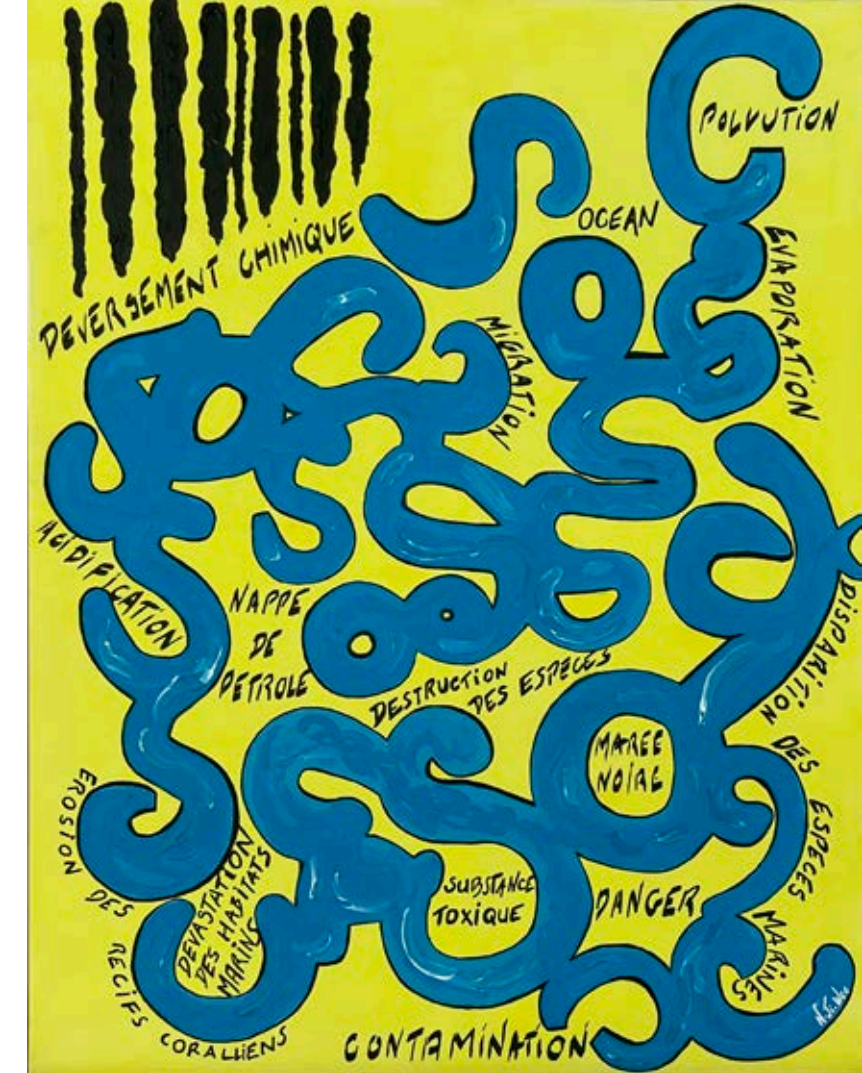


Les œuvres de la catégorie



Marina BOGACHEFF  
« Sunsets will always be beautiful »

N JIWO  
« Océan empoisonné »



Laurence WAGON - « Mer en danger »







Arts  
visuels

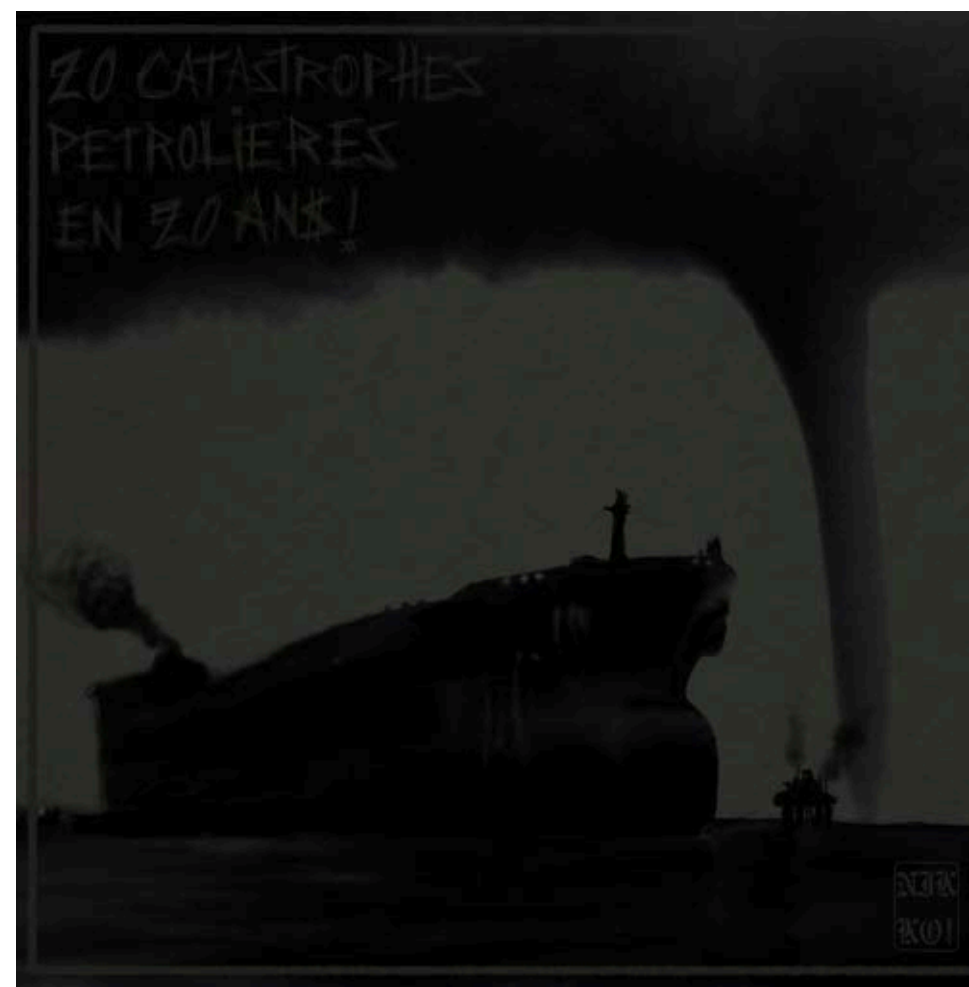
Les œuvres de la catégorie



Brigitte DAULT  
« Éboueurs des mers, nos héros »



Annabelle MERLOT - « Tresta Star »



Nicolas KIEFFER  
« Tanker en  
détresse »



# Remerciements

## À tous ceux présents dans ce recueil :

Erwan ABDOURAZAKOU, Gabrielle ALEZRA, Olivier AMBLARD, Maéva ANTONIOTTI, Evelyne ARNAUD, Artimuse, Claire AURIFEILLE, Kamilla AZIMOVA, Vanessa BAEGNE, Yohann BAILLY, Claire BARIT, Kévin BARREAU, Lydia BAUSSAC, Charlie BAYLE, Brandon BECOUSSE, Charlotte BEGHUIN REVOL, Ilan BENDJABALLAH, Élodie BERAUD, Victoria Bertrand Legier, Diane BETHENCOURT, Sarah Bezzaz, Fabienne BOCHU, Marina BOGACHEFF, Cassandra BONAMI, Clothilde BORNHAUSER, Virginie BOSSIÈRE, Philippe BOTELLA, Sandrine BOUVIER, Paul BRUN, Nicole BRUN, Sylvie BRUNEAU, Olivier CABRERA, Béatrice CAMALLONGA, Annabelle CAMPILLO, Emmanuel CANTEAU, Aurélien CAPY, Céliane CEPHISE, Louise CHAPUIS, Téva CHEUNG, Christelle CHEVALLIER, Ludovic CITTÉ, Steve CLASTRIER, Lisa CLAUDE, Marie COHUET, Hervé COIGNOUX, Jean COLLIN-SATRE, Manuel COLSON, Laurence COTREL, Léane Coudray, Christian COUNORD, Mano COURBIÈRE, Anthony CRETON, Pascal CUINIER, Pascale CUISINIER, Emilie DARET, Brigitte DAULT, Jim DAVERY, Corine DAVID, Sandrine DAVIN, Aljandra DEL RIO MOL, Julien DELAUNAY, Thierry DELOTTIER, Alexandre DEMOUGEOT, Julie DEVIN, Ellis DICKSON, Elodie DOUSSY, Silver DRAKE, Aline du CHAPELET, Dominique DUBOIS, Catherine DUBOIS, Maria DUCASSE, Cyril DUCHATEAU, Kyllian DUHEM, Célie DUPUY, Jean-Yves DURBIZE, Claude DUSSERT, Enolie, Loïc ESPARON, Laurent ESTREBOU, Johan ETHEVE, Marie FERRARI, Louise FERRY, Alix Filipowicz, Sarah FLORENCE, Florian FOUCAUL, Sophie FOURCADE, Esther FROGER-ROBERT, Anne-Marie GAFFAJOLI, Hélène GALLE, Nikhola GALVA, Bruna GARCIA, Sandra GARDENT, Sylvain GARDÈRES, Denis GARNIER, Romain GATTONE, Monia GAUTIER, Christophe GEORGET, Christine Germant, Jessica GIRARD, Romélie GIRON, Angélique GONTHIER, Biba GONY, Véronique GOURDIN, Nicolas GOVIN, Line GROSOL, Jaqueline GROUIN, Jean-Michel GUIART, Caroline GUIZOUARN, GUS, Alain HANNECART, Mathieu HAUGUEL, Sonia HIVERT, Elodie HOREAU, Florian HORRU, Yue HU, Mahana HUMBERT, Thomas HUSAR-BLANC, N JIWO, Hudes KAGANOW, Barbara KELLER, Nicolas KIEFFER, Hawa KONATE, Xavier LACAZE, Philippe LANCASTEL, Jean-Louise LaPINTE, Claire LAVICTOIRE, Anne-Marie LE FLOCH, Sophie LE ROUX, Emilee LECK, Olivier LEFRANCQ, Luc LEGENDRE, Solenne LEGRIS, Stéphanie LELOUP, Art LEMANOÉ, Sabrina LENOIR, Sophie LENORMAND, Louis LERAY, Carine LESAGE, Nicole LEVEQUE, François LIBERE, Sylvie LIEVENS, Nathan LIMBOS, Simon LOUP, Laurenn MAINGUY, Daniel Makengo, MARCHARD, Anne MARGUET, Thaïs Maria, Fernand Mariassoucé, Ezequiel MARTINEZ LIASER, Pascal MATHIEU, Amélie MAULION, Annabelle MERLOT, Monique MERT, Valérie MICHEL, Philippe MINOT, Florence MIRVAL, Mikky MJANDALI, Litchi MOON, Gilbert MORALES, Mélanie MOREL, Marianne MORELLI, Lucas MORIN, Claire MORRIER, Mikky MUANDALI, Benjamin MURAT, Delphine NAIME, Murielle NAITALI, Bernard NAU, Myrna NEROVIQUE, Xavier NICK, Pierre NIGAULT, Peggy NULLANS, Sandrine OLIVIER, Fadwa OUBAHLI, Esther ROUDMANOVITCH, Anne PAPALIA, Isabelle PAYEN SALLET, Jessica PEREIRA DO VALE, Marie-Christine PERELADE, Laure PERRIER, Sarah PERRODY, Jessica PERRY, Laura PERRY, Léa Marie Élodie PERSEE, Lydia PIAZZINI, Eve PINEL, Mikaël PLOCQUES, David POCHIC, Maryline Pomian, Chantal PORTAZ BIANCARELLI, Marie PRADIER, Rachelle PRIGENT, Anne-Marie RADULESCU, Stéphane RAGET, Ary RAMOS, Irina RASATA, Sylvain REYBAUT, Michel REYNAUD, Mélanie RIBEIRO, Françoise RIVA, Stéphanie ROBA, Amanda ROBERTSON, Angélique ROCHE, Bernard ROMAIN, Constance ROUSSEAU-BRESSAN, Isabelle PAYEN SALLET, Jeanne SASSIER, Marie SCHERER, Mathieu SCHUE, Isabelle SCOTTU, Matthieu SENE, Elisabeth SIMON, Pierre-Michel SIVADIER, Christel SOUBEYRE, Florence TABOU, Corine TARDIEU, Olivier THALY, Lou THEVENON, Marine TIBERGHIEN, Lionel TORRES, Marie-Laure TOURNIER, Anne-Sophie TOUTAIN, Danièle TRIGALET, Ange VALES, Patrick VANDEN, Jeanne VERON, Valérie VIAL, Aurore VIARD, Cyrielle VIAUT, Laure VIEUSSE, Jérémie VIRMOUX, Myriam WAELE, Laurence WAGON, Paujol, Nimshitha WARNAKULASURIYA, Lisa WHITE, Jean-Marie WILLEM, Quentin WINSTEL, Joelle WIRTZ, Olivier WOIPPY, Dominique ZÉDET, Orane ZMANTAR.

**Merci aux membres du jury  
pour leur implication :**

## AFPCNT :

Laurianne BELLETERRE, Laurence BONHOMME, Franck BRACHET, Boris CALLOT, Christian CHICOT, Christian DEPRES, Bernard GUEZO, Christian KERT, Céline LEFLOUR, Johanna LEPLANOIS, Anne-Marie LEVRAUT, Michel LUZI, Myriam MERAD, Patrice SCHOEPPF, Ghislaine VERRHIEST-LEBLANC.

## Direction Générale de la Prévention des Risques/MAPPROM :

Matthieu MENO, Vincent PUVIS, Julie RICHARD

## Direction Générale des outre-mer :

Camille DAGORNE, Karine DELAMARCHE, Olivier JACOB, MARIE PAPDOPOULOS

## Ville de Paris :

Pénélope KOMITES, Anaïs LEFRANC MORIN

## Collectivités de Corse :

Charles BALDASSARI, Alain SANTONI

## Artistes :

Sylvine FERRANDIS, YANN Rineau, Thierry SANTONI, Clara VILLAR.

**Et à tous les autres participants :**

# MERCI !

**Rendez-vous pour la prochaine édition !**







# Art & Risk

Site de l'AFPCNT : [www.afpcnt.org](http://www.afpcnt.org)

Publication mars 2025



Conception et réalisation :  Mayane