

Soutenu par

  
**MINISTÈRE  
DE LA TRANSITION  
ÉCOLOGIQUE,  
DE L'ÉNERGIE, DU CLIMAT  
ET DE LA PRÉVENTION  
DES RISQUES**

*Liberté  
Égalité  
Fraternité*



En partenariat avec



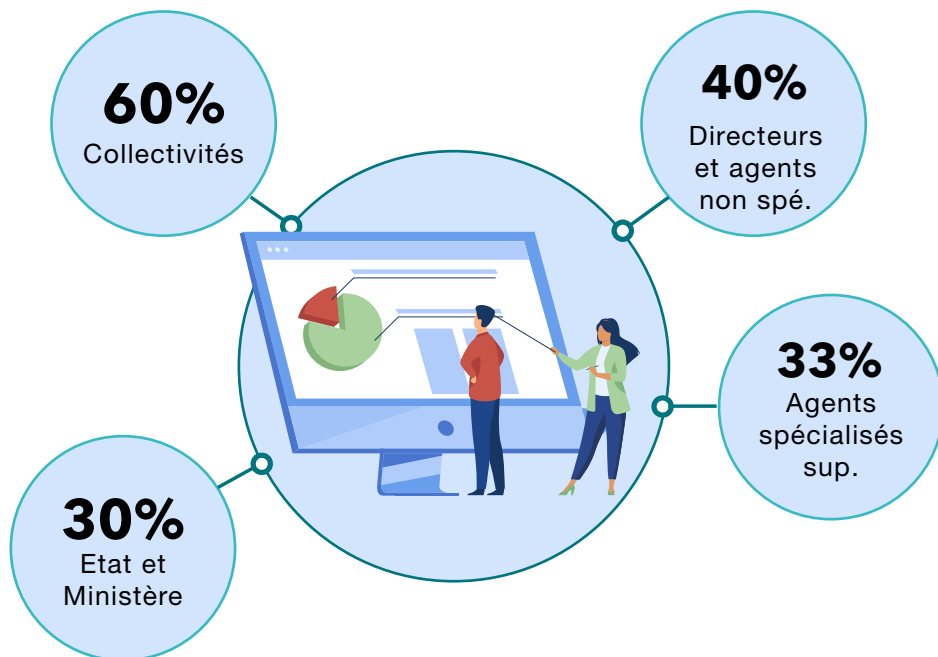
# SONDAGE

## Patrimoine culturel et risques majeurs Propriétaires-gestionnaires publics

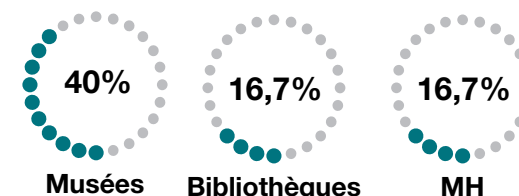
Partenariat Bouclier bleu France / AFPCNT - Octobre 2024

# Des répondants issus principalement des collectivités\* :

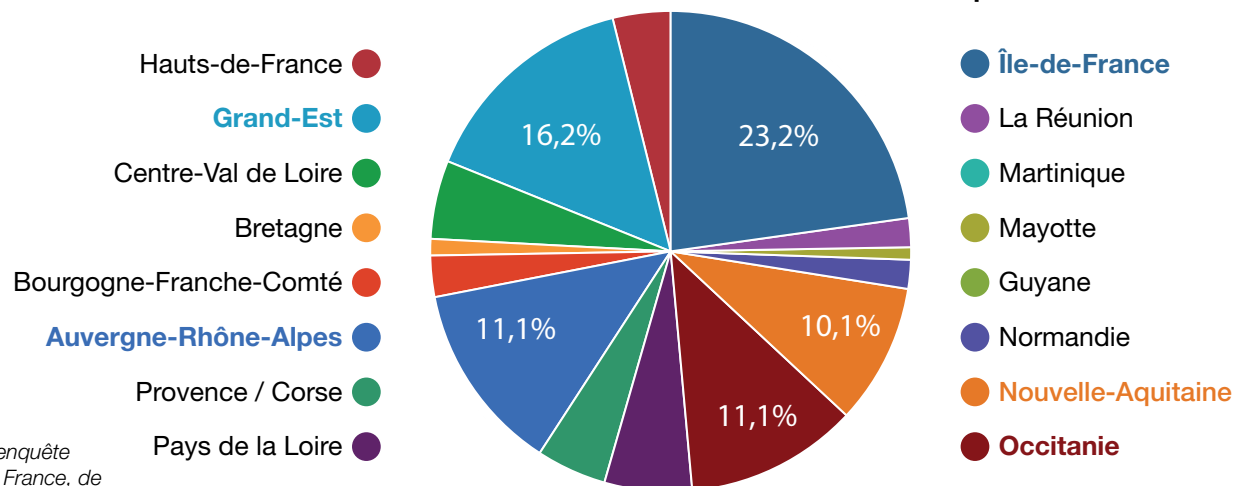
102 réponses (1/3 anonyme)



Majoritairement des musées puis des bibliothèques/archives

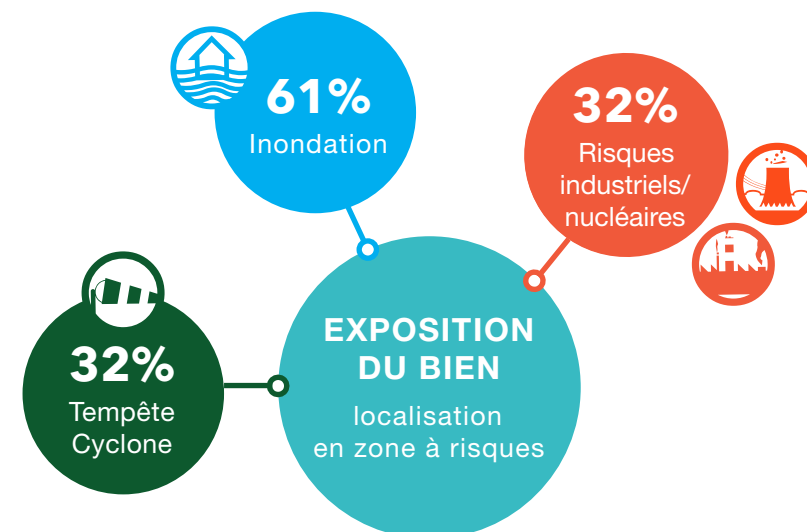
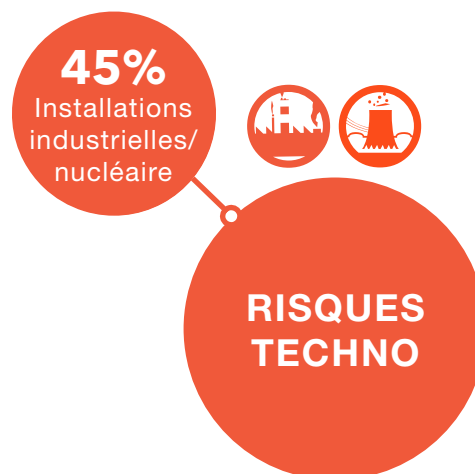
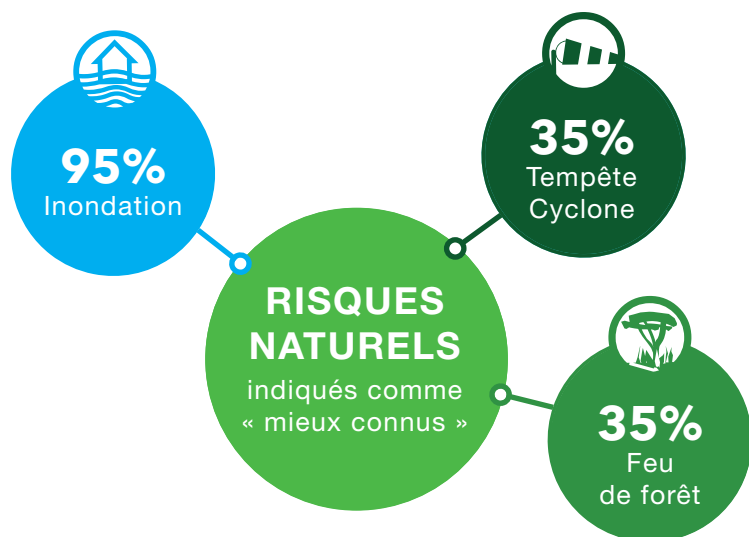


Où ?  
Île-de-France et grandes régions :  
Grand-Est, Occitanie, Auvergne-Rhône-Alpes  
et Nouvelle-Aquitaine

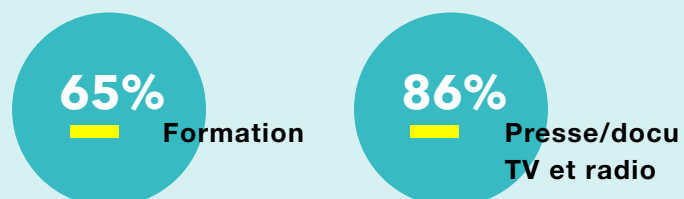


\*Biais statistique : l'échantillonnage des personnes de l'enquête étant principalement issu des réseaux du Bouclier bleu France, de l'AFPCNT et de leurs partenaires, l'analyse des données collectées rencontre ses limites et ne peut donc être représentative d'un large panel des propriétaires-gestionnaires publics.

# Une connaissance des risques naturels (inondation principalement) et technologiques (industriel et nucléaire) en lien avec l'exposition des institutions

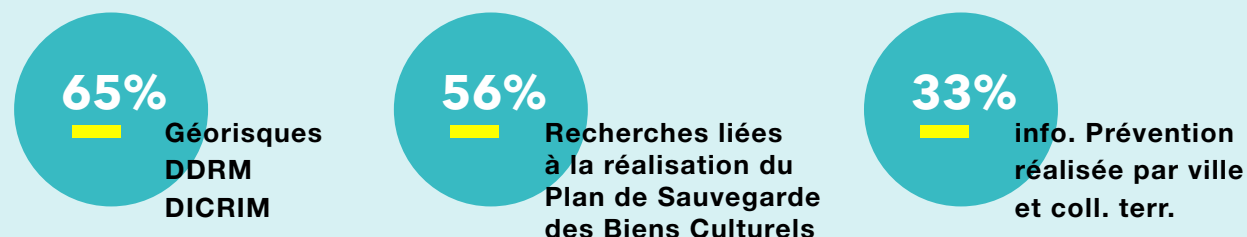


## Quelles sont les sources de connaissances générales sur les risques majeurs ?

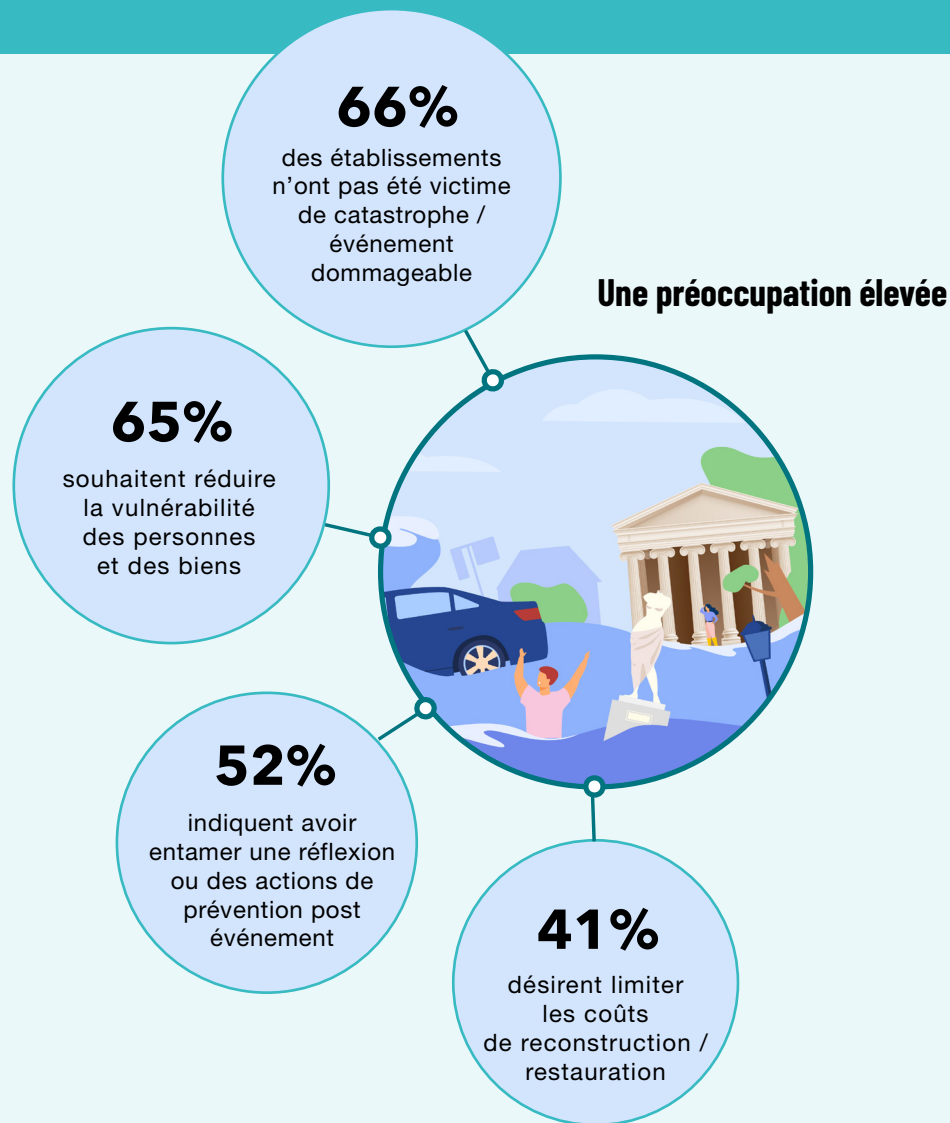


## Quels outils pour l'identification des risques ?

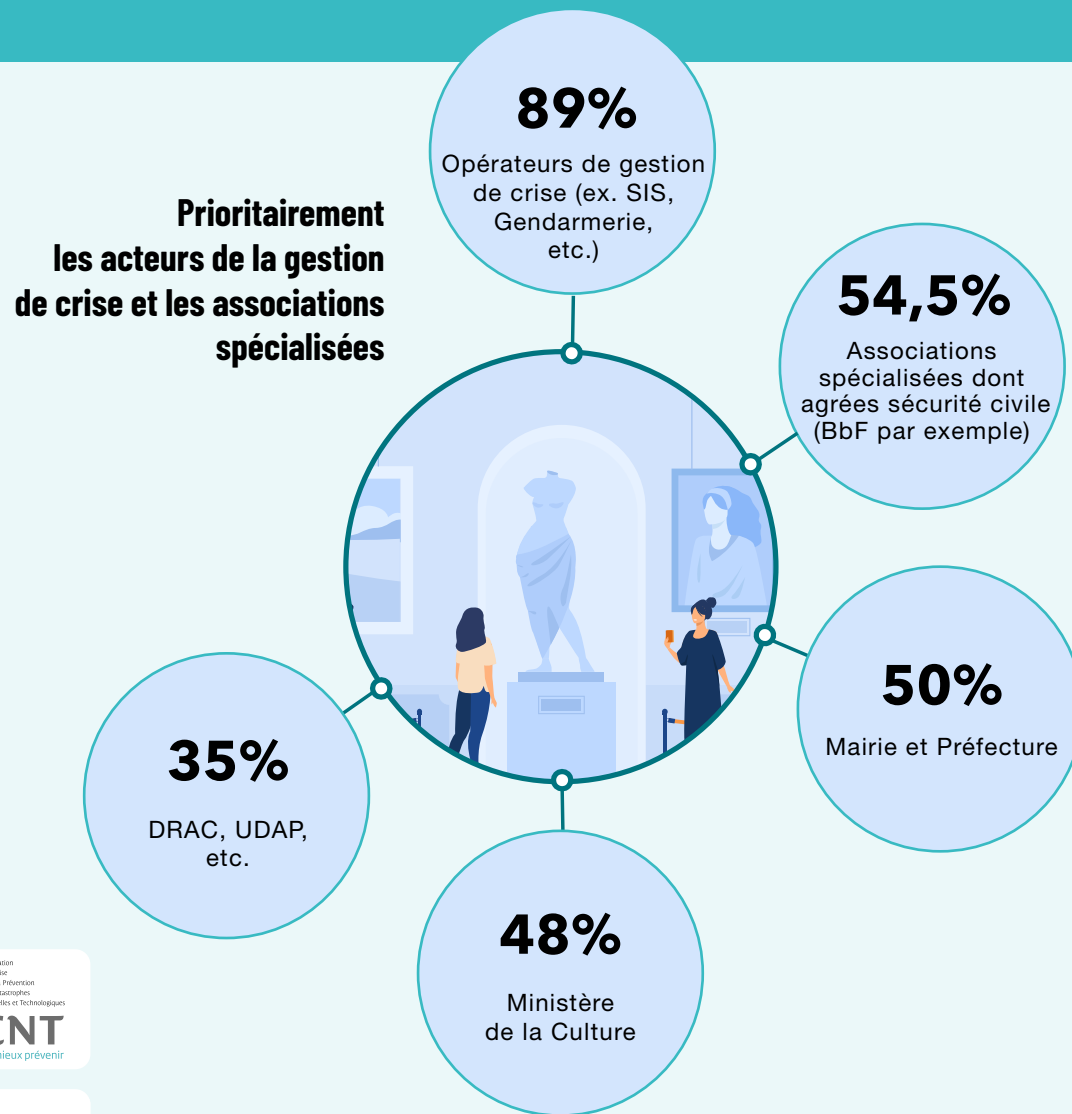
La place importante du portail [georisques.gouv.fr](http://georisques.gouv.fr) et des documents réglementaires d'information des risques majeurs



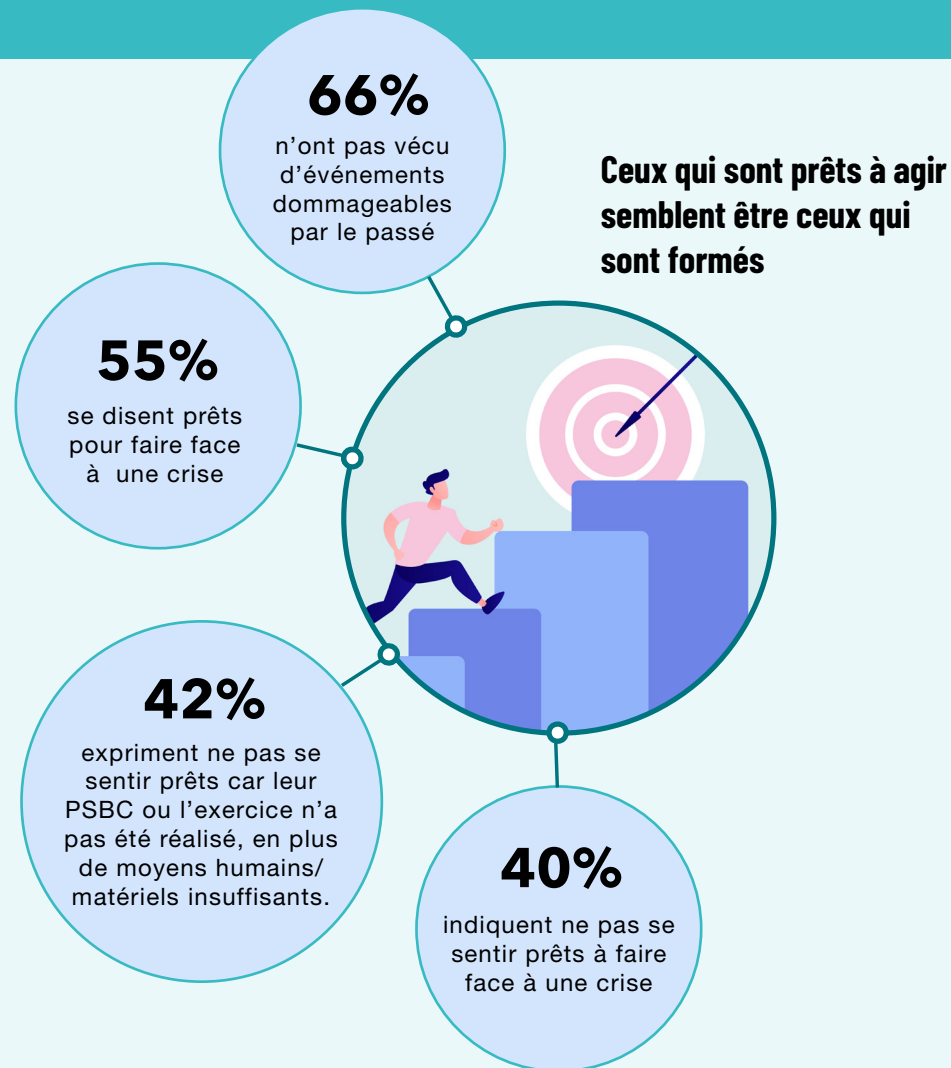
# Quelle perception des risques majeurs et du changement climatique ?



# Sur quel écosystème s'appuyer pour la gestion des risques majeurs ?



# Estimation du sentiment de préparation pour faire face à une crise



# La vigilance, la prévision et la surveillance :

des indicateurs précieux de perception des risques



**70%**

ont recourt à des outils de prévision comme Météo-France et d'autres libres d'accès

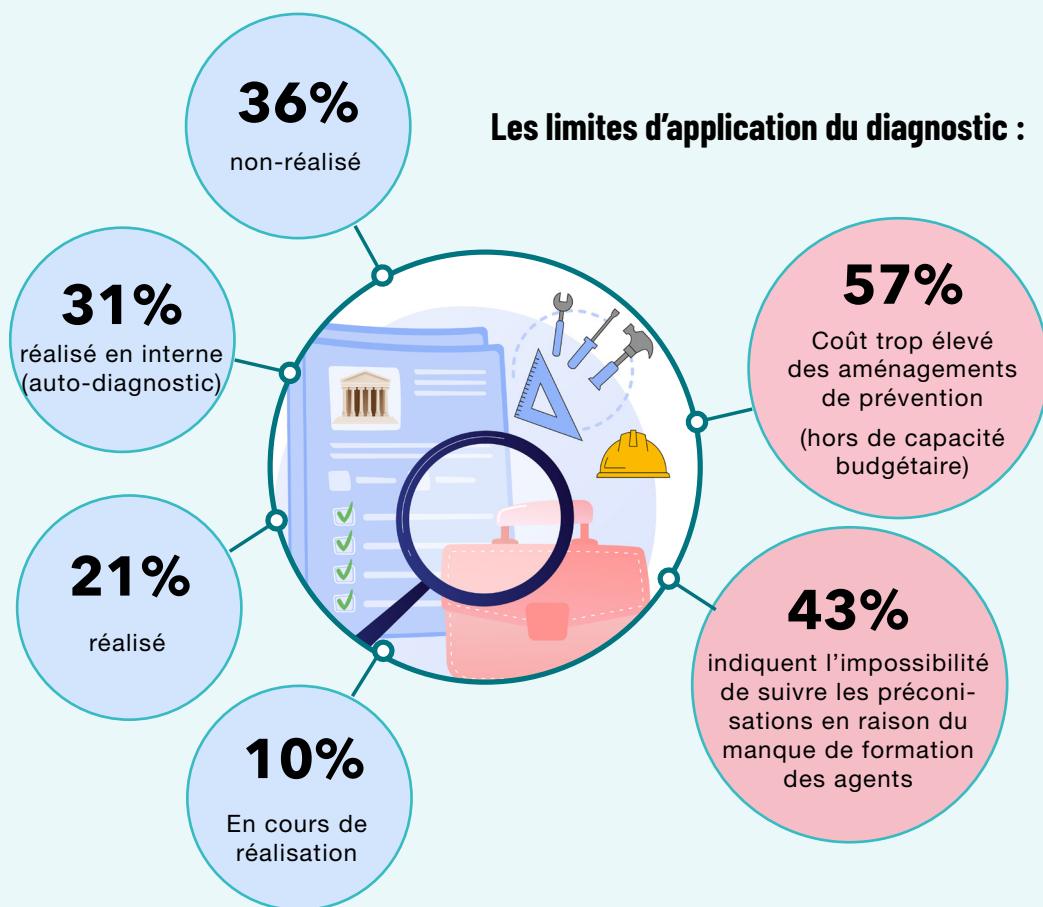


**35%**

déploient des outils et des méthodes de surveillance et de monitoring du bâti comme des fissuromètres par exemple (selon des critères conjoncturels et économiques)

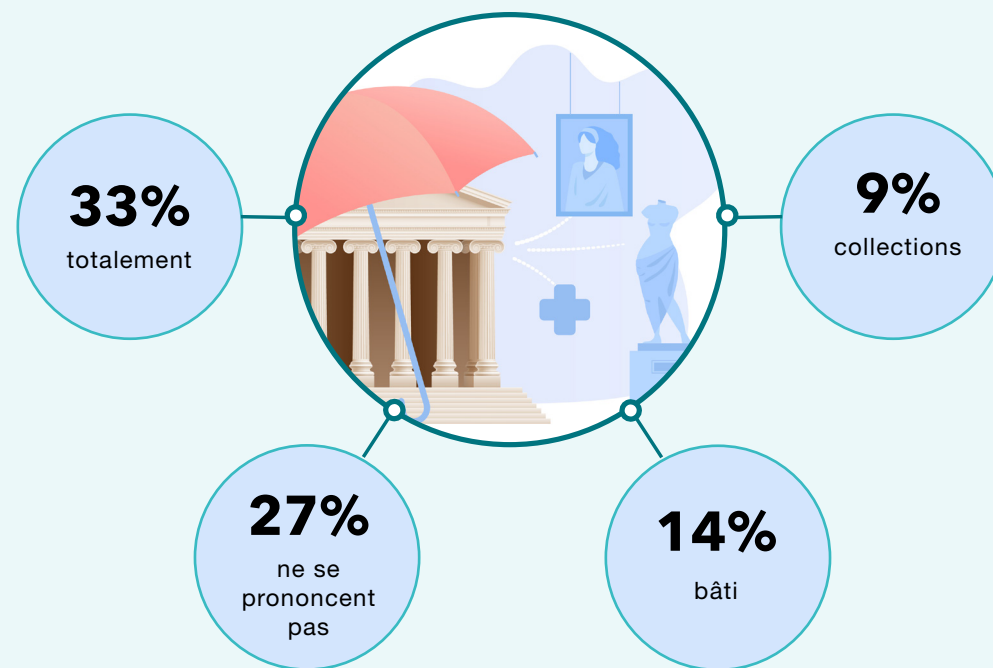
# État de réalisation du diagnostic de vulnérabilité :

un indicateur clé dans la démarche de prévention des risques majeurs



# Couverture assurantielle des établissements patrimoniaux :

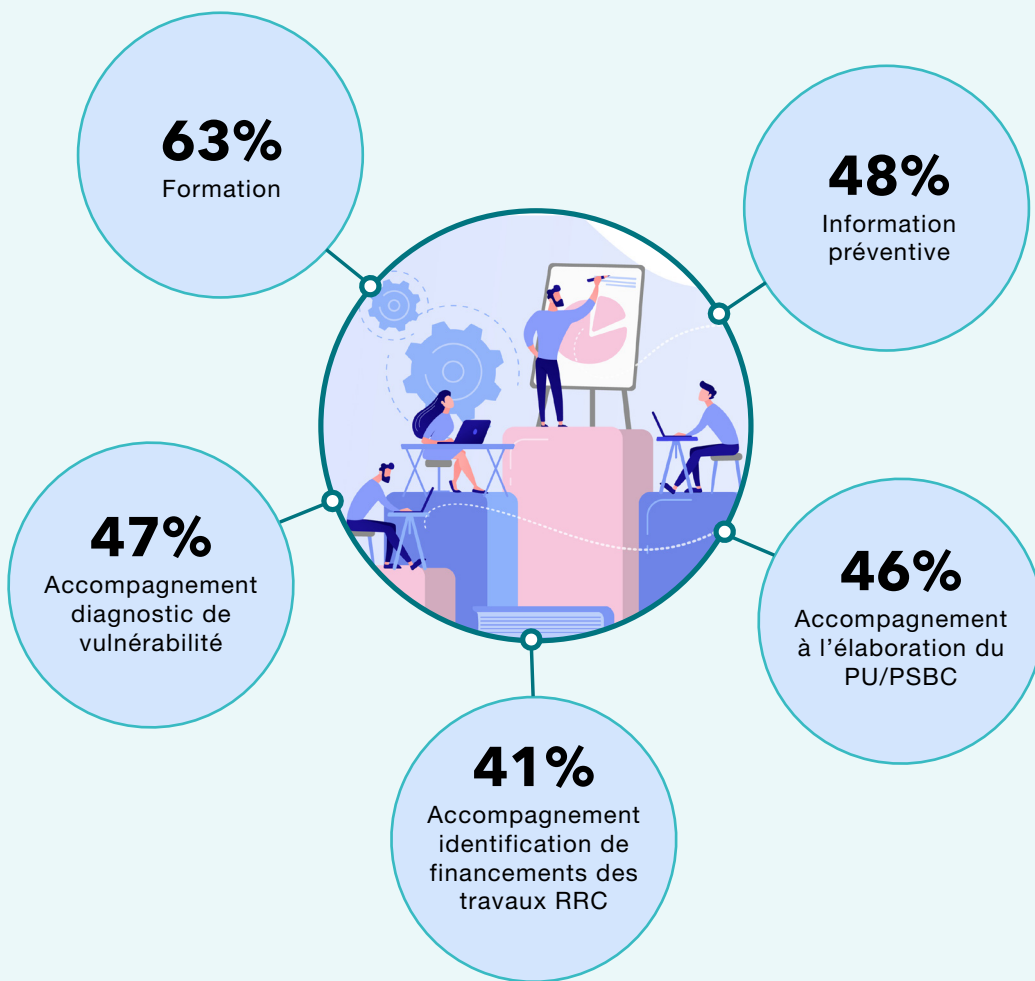
entre difficulté et inquiétudes



**L'Etat étant son propre assureur, certaines institutions ne disposent pas de couverture assurantielle**

**Pour les collectivités : des difficultés de renouvellement des contrats et des montants assurés sous-évalués**

# Des attentes bien réparties et cohérentes en matière d'acculturation aux risques majeurs



## Conclusion

### La connaissance des risques majeurs :

- le risque inondation bien connu
- à développer pour les risques tempête / cyclone, feu de forêt, séisme et les risques technologiques (modules de formation et/ou plaquettes de communication)

### Les outils/portail comme Géorisques :

- à promouvoir comme site web de référence pour l'acquisition de connaissances variées et non uniquement l'accès à l'état des risques du bien

### Le lien entre les différentes parties prenantes :

- à développer entre secteurs des risques majeurs (prévention / gestion de crise) et du patrimoine
- via la réalisation d'un annuaire de ressources
- le besoin d'une clarification des missions de chacun

### La réalisation d'exercice :

- à promouvoir et à faciliter pour promouvoir la réponse à l'urgence des propriétaires-gestionnaires
- participe à la réduction des dommages