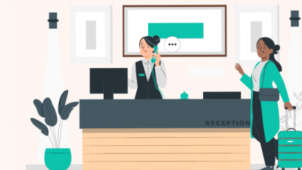


1er colloque Gestion des risques et tourisme

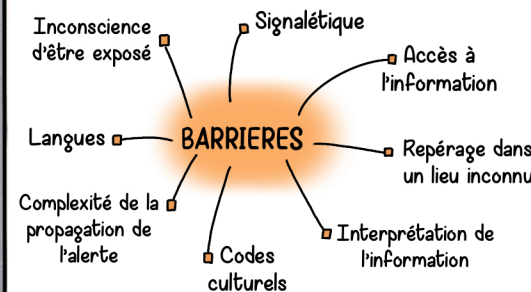
Cannes 20-22 septembre 2023



Session I État des lieux, prévention et outils d'alerte et d'adaptation

Richard Guillaude - Signalert

LES DÉFIS DE LA GESTION DES RISQUES TOURISTIQUES



Est-il réaliste de penser que des touristes vont télécharger FR-Alert ou s'abonner aux réseaux sociaux étatiques ?

Quel est le niveau de connaissance et de formation des professionnels du tourisme sur les risques locaux ?

LEVIERS

- Des dispositifs d'information préventive bien développés en France
- Des soutiens pour les voyageurs français à l'étranger en cas de crise

- PISTES DE PROGRES**
- ▶ Apporter de l'information au touriste dès son arrivée
 - ▶ Clarifier la signalétique
 - ▶ Traduire l'information en plusieurs langues
 - ▶ Développer l'alerte précoce
 - ▶ Créer des réseaux sociaux « pro »
 - ▶ Faciliter la localisation des personnes et des ressources dans les zones de danger
 - ▶ Structurer le signalement d'événements afin qu'il soit exploitable
 - ▶ Fournir aux professionnels du tourisme un outil ergonomique d'information

Romain Kimmel
SDAIRS/MREI

L'intensité et la fréquence des catastrophes d'origine naturelle et anthropique semblent se modifier.

Ces événements peuvent se combiner et provoquer des effets dominos sur les réseaux par exemple...

Mais alors que faire ?

Au niveau international, des organismes sont dédiés aux interventions en cas de catastrophes. Ils permettent d'harmoniser les formations et les pratiques !

Pour sauvegarder le patrimoine il existe des Plans de Sauvegarde des Biens Culturels (PSBC) pour prioriser et organiser la mise en sécurité des œuvres en cas d'événement.



- Au niveau du tourisme, plusieurs actions peuvent être mises en œuvre :
- Sensibiliser les professionnels et les touristes
 - Se former
 - Faire des exercices et des retours d'expériences
 - Constituer un catalogue de bonnes pratiques
 - Anticiper l'accueil des secours

AMÉLIORER LA RÉSILIENCE TOURISTIQUE APRÈS UNE CATASTROPHE

Comment se remet-on d'une perte de fréquentation de 53% ?

Faut-il reconstruire vite ou mieux intégrer les vulnérabilités ?

Réduire la vulnérabilité du bâti

Améliorer la culture du risque

Assurer la préparation en prenant en compte les différentes populations (concertation et participation)

Assurer l'alerte (signal, itinéraire, refuge)

Mettre à plat la gouvernance et les coordinations

Préparer les établissements touristiques (bâti, formation, organisation)

