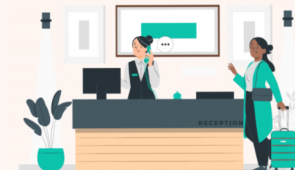
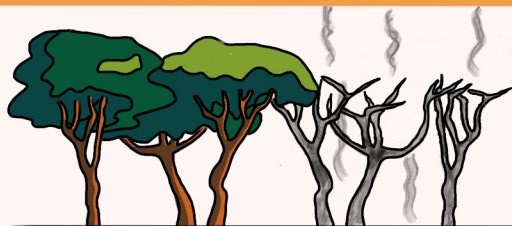


# 1er colloque Gestion des risques et tourisme

Cannes 20-22 septembre 2023



## Session 2 Attraction patrimoniale et architecturale face aux risques



### PAYSAGES ATTRACTIFS ET EXPOSÉS : ENTRE VULNÉRABILITÉS ET TRANSITIONS

Jordan Szcrupak - paysagiste concepteur DPLG

**RUPTURE**

Réponse de  
sécurité civile

Temps long du **SOIN**

Paysage et  
aménagement

Catastrophe

Topographie  
Météorologie  
Combustible



Bassin de vie dans la forêt  
Régression des surfaces agricoles  
Mitage urbain et augmentation des  
lisières

Dynamique en lien  
avec le Vivant

- Accompagner les peuplements forestiers
- Restaurer les mosaïques
- Valoriser la biomasse combustible
- Promouvoir des usages tactiques du feu
- Développer les connaissances autour du feu

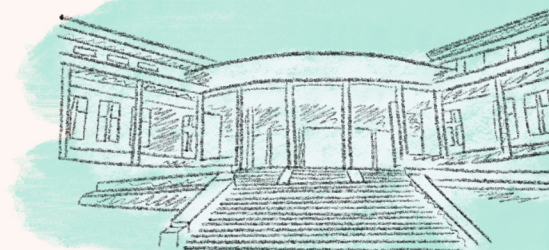
### POUR UNE ARCHITECTURE ANTI-RISQUE PATRIMONIALE

Michele Robin-Clerc - architecte urbaniste



Ali Tur  
Architecte  
1889-1977

- ✓ Utilisation du béton armé pour intégrer des dispositions paracycloniques et parasismiques en Guadeloupe
- ✓ Architecture esthétique qui fait patrimoine



Enjeu de réhabilitation et de  
mise aux normes  
&  
Enjeu de préservation  
architecturale Art Déco intégré  
au paysage guadeloupéen

Ce patrimoine bâti qui allie construction  
anti-risques et qualité architecturale, est  
un atout culturel et touristique