



Association
Française
pour la Prévention
des Catastrophes
Naturelles et Technologiques

AFPCNT

Mieux comprendre, mieux prévenir

En collaboration avec



Pôle Alpin Risques Naturels

Soutenu par


MINISTÈRE
DE LA TRANSITION
ÉCOLOGIQUE,
DE L'ÉNERGIE, DU CLIMAT
ET DE LA PRÉVENTION
DES RISQUES
Liberté
Égalité
Fraternité

ENQUÊTE « RISQUES ET TOURISME »

à l'attention des touristes et des professionnels du tourisme

ÉTÉ 2024 - Massif Alpin

Période de réalisation de l'enquête

01/08 > 31/08/2024

Méthodologie

- 2 enquêteurs sur le terrain durant le mois d'août
- Campagnes publicitaires Meta et LinkedIn sur juillet et août 2024

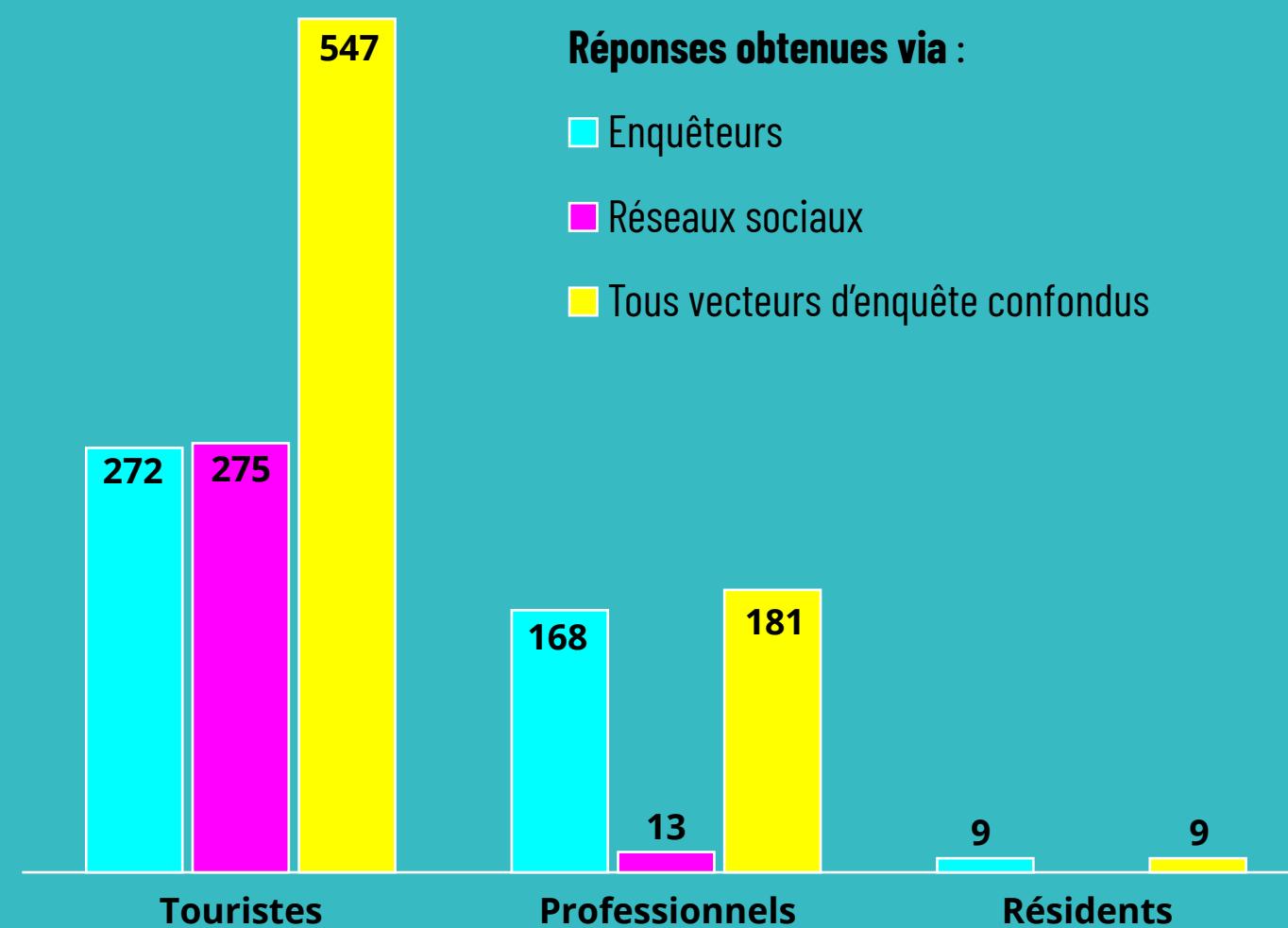
Total réponses

737

PUBLIC CIBLE

- Touristes fréquentant les territoires de montagne à partir de 14 ans
- Professionnels du tourisme de montagne

RÉSULTATS GLOBAUX



CONTEXTE

Une démarche d'écoute des touristes et des professionnels du tourisme sur le massif Alpin menée par l'AFPCNT en collaboration avec le PARN.

Un socle d'échanges et de réflexions pour mieux accompagner le développement de la culture du risque et la mise en œuvre d'action de prévention dans ce domaine.

Une action menée dans le cadre du groupe de travail « risques et tourisme » de l'AFPCNT co-animé avec le PARN.

OBJECTIFS

- **Identifier les besoins** des professionnels du tourisme et des touristes en montagne pour l'amélioration de la culture du risque et la résilience des installations et des acteurs touristiques face aux risques.
- **Mesurer leur niveau de perception** des risques naturels et technologiques.
- **Documenter les pratiques** de prévention existantes.
- **Déterminer les opportunités, les menaces, les forces et les faiblesses** dans ce domaine, et de **proposer des actions d'accompagnement** pertinentes pour l'ensemble des acteurs concernés.



Association
Française
pour la Prévention
des Catastrophes
Naturelles et Technologiques

AFPCNT

Mieux comprendre, mieux prévenir

En collaboration avec



Pôle Alpin Risques Naturels

Soutenu par

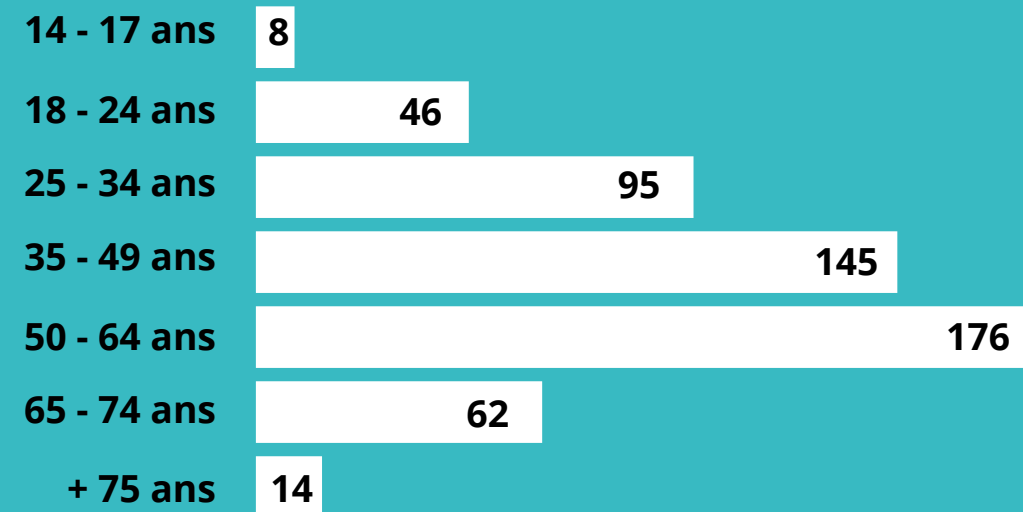

MINISTÈRE
DE LA TRANSITION
ÉCOLOGIQUE,
DE L'ÉNERGIE, DU CLIMAT
ET DE LA PRÉVENTION
DES RISQUES
*Liberté
Égalité
Fraternité*

1

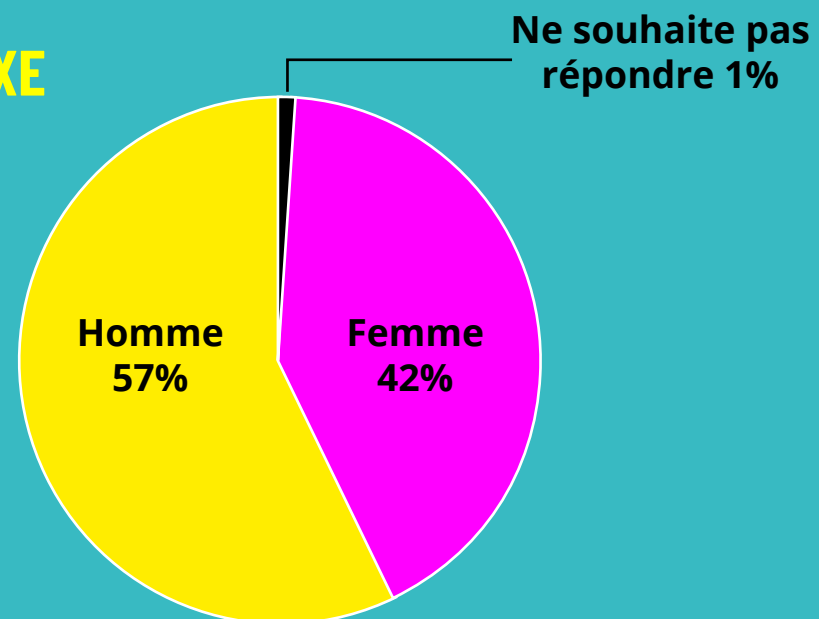
ENQUÊTE AUPRÈS DES **TOURISTES**

ENQUÊTE AUPRÈS DES TOURISTES : Données démographiques

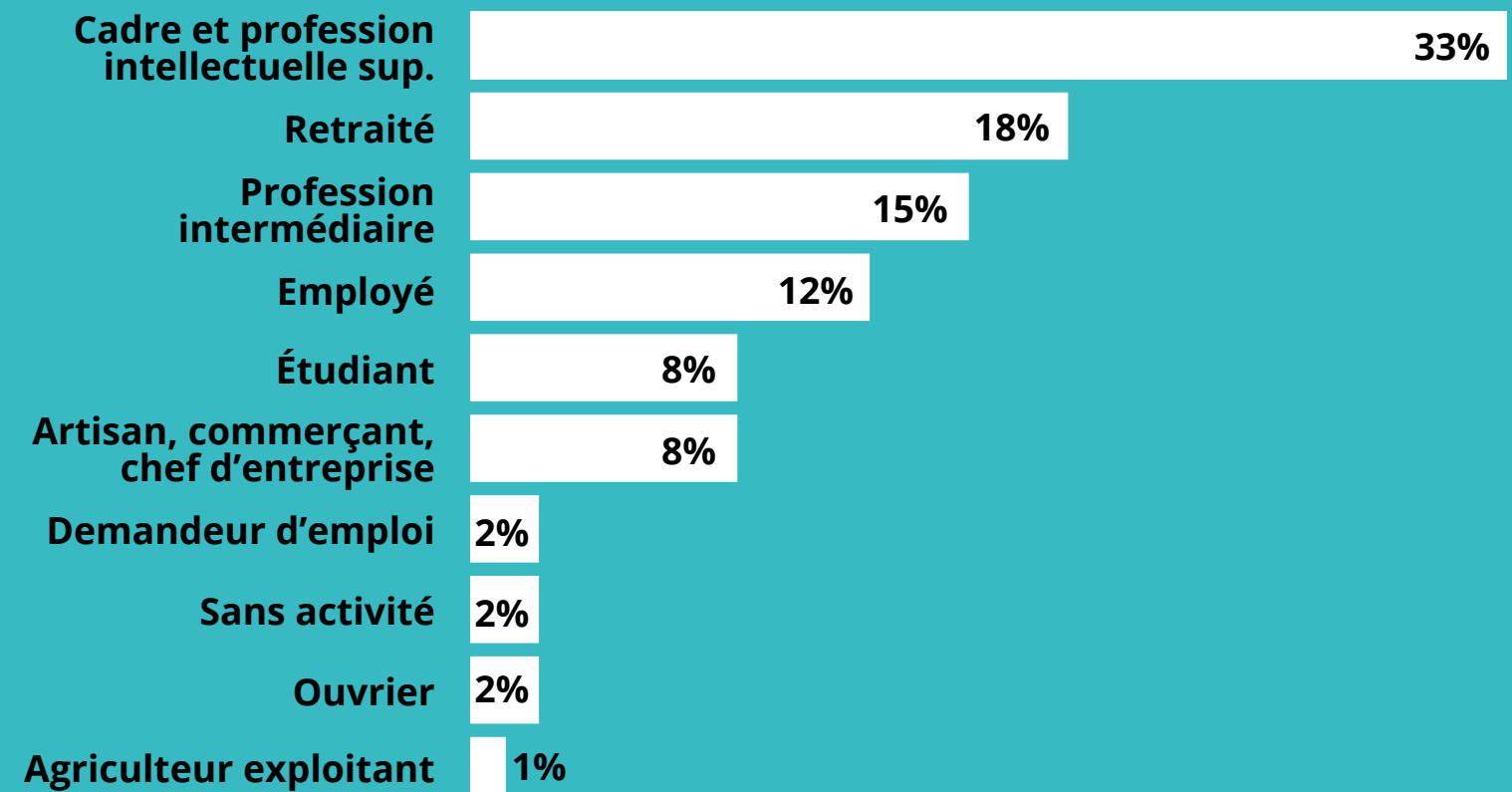
ÂGE



SEXE



SECTEUR D'ACTIVITÉ



RÉSIDENCE PRINCIPALE



ENQUÊTE AUPRÈS DES TOURISTES : Séjour en montagne

+50%

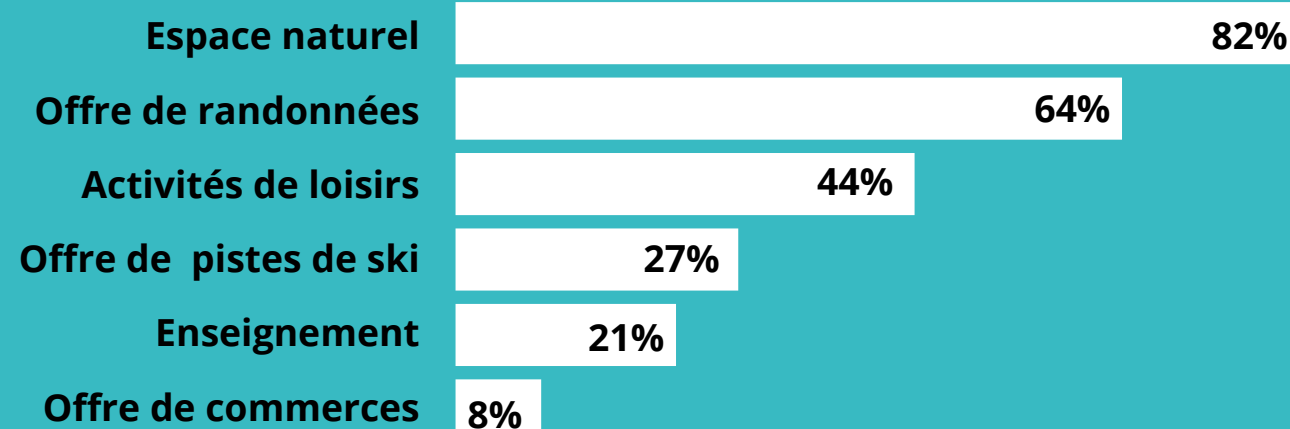
des répondants visitent les régions de montagne au moins trois fois par an

dont

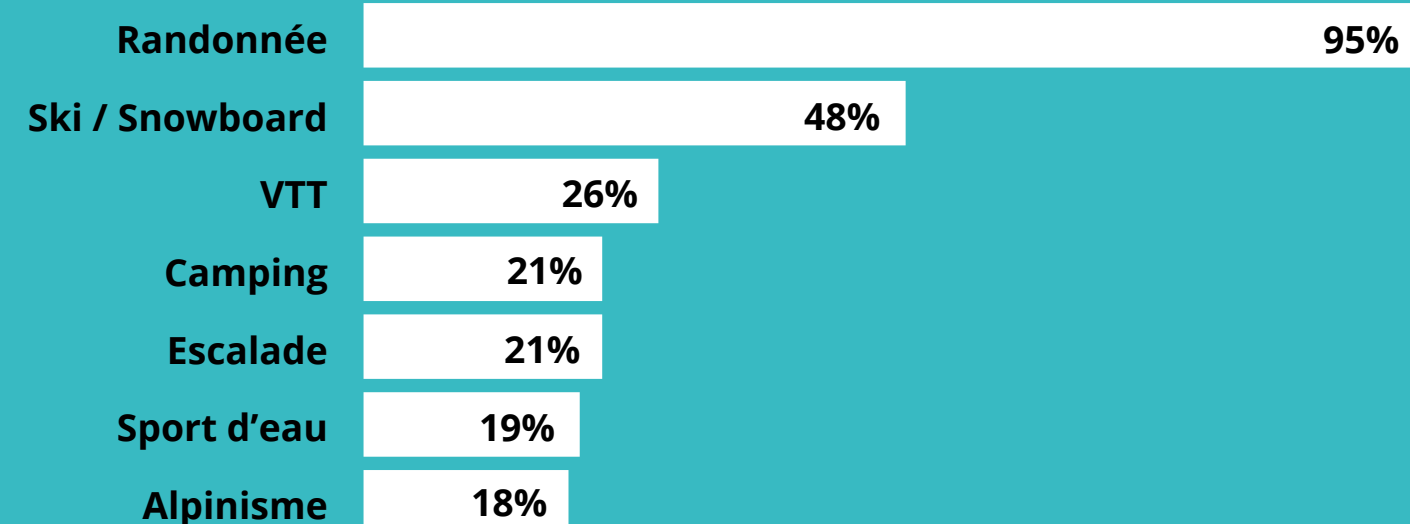
42%

le font cinq fois ou plus

Q : Selon quel(s) critères choisissez vous votre destination de voyage en montagne ?



Q : Quelles activités pratiquez-vous principalement en montagne ?



ENQUÊTE AUPRÈS DES TOURISTES :

Connaissance et prévention relatives aux risques naturels et technologiques

80%
des répondants savent qu'ils sont exposés aux risques naturels et technologiques sur ce territoire de montagne

48%
disent identifier les risques d'éboulements et chutes de blocs

30%
disent identifier les risques d'avalanches

19%
disent identifier les risques d'inondations

24%
disent identifier les risques météorologiques

18%
des touristes ont bénéficié d'une information particulière de la part d'un acteur du tourisme

Q : De la part de quel acteur ?

Office de tourisme	28%
Bureau des guides	21%
Professionnels de montagne	18%
Panneaux d'information et signalétique	8%
Publications spécialisées	7%
Via des proches ou des locaux	6%
Via personnel hébergement et/ou restauration	4%
Formations / Ateliers	4%
Autorités locales	2%
Brochure / plaquette	1%
Site Web	1%

Base : Parmi ceux qui ont bénéficié d'une information particulière de la part d'un acteur du tourisme, soit 18% de l'échantillon



ENQUÊTE AUPRÈS DES TOURISTES :

Connaissance et prévention relatives aux risques naturels et technologiques



51%
ont consulté Internet (sites généralistes)

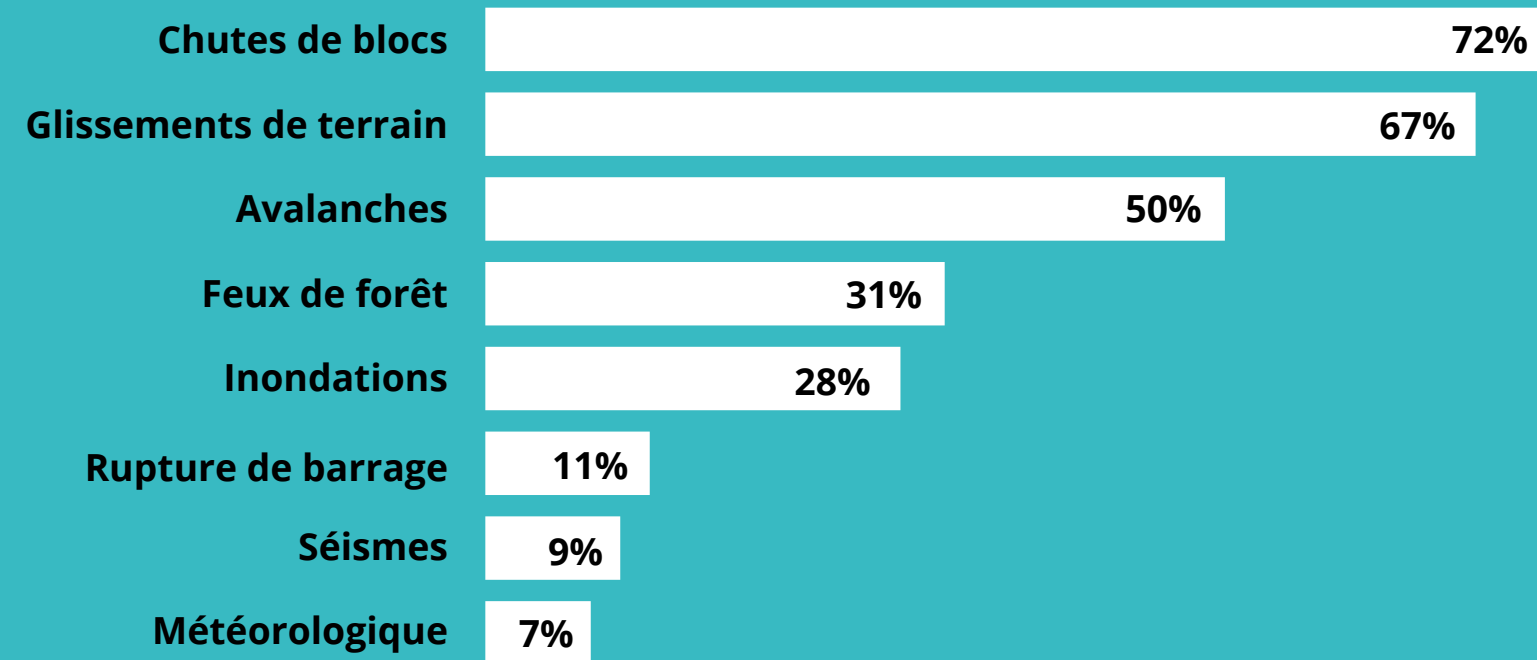
54%
ont consulté d'autres sources d'information sur ce sujet

17%
ont consulté les actualités et les médias

51%
ont consulté une application météo

26%
ont consulté des sites d'internet spécialisés

Q : Parmi les risques naturels et technologiques auxquels vous êtes exposés, lesquels vous paraissent les plus préoccupants sur ce territoire de montagne ?



ENQUÊTE AUPRÈS DES TOURISTES : Connaissance et prévention relatives aux risques naturels et technologiques



58%
des touristes
disent connaître les
comportements à
adopter en cas
d'événement

La majorité des répondants estiment avoir un niveau de connaissance satisfaisant mais perfectible des mesures de prévention des risques.

34%
se disent informés
sur les avalanches

14%
se disent informés
sur les inondations

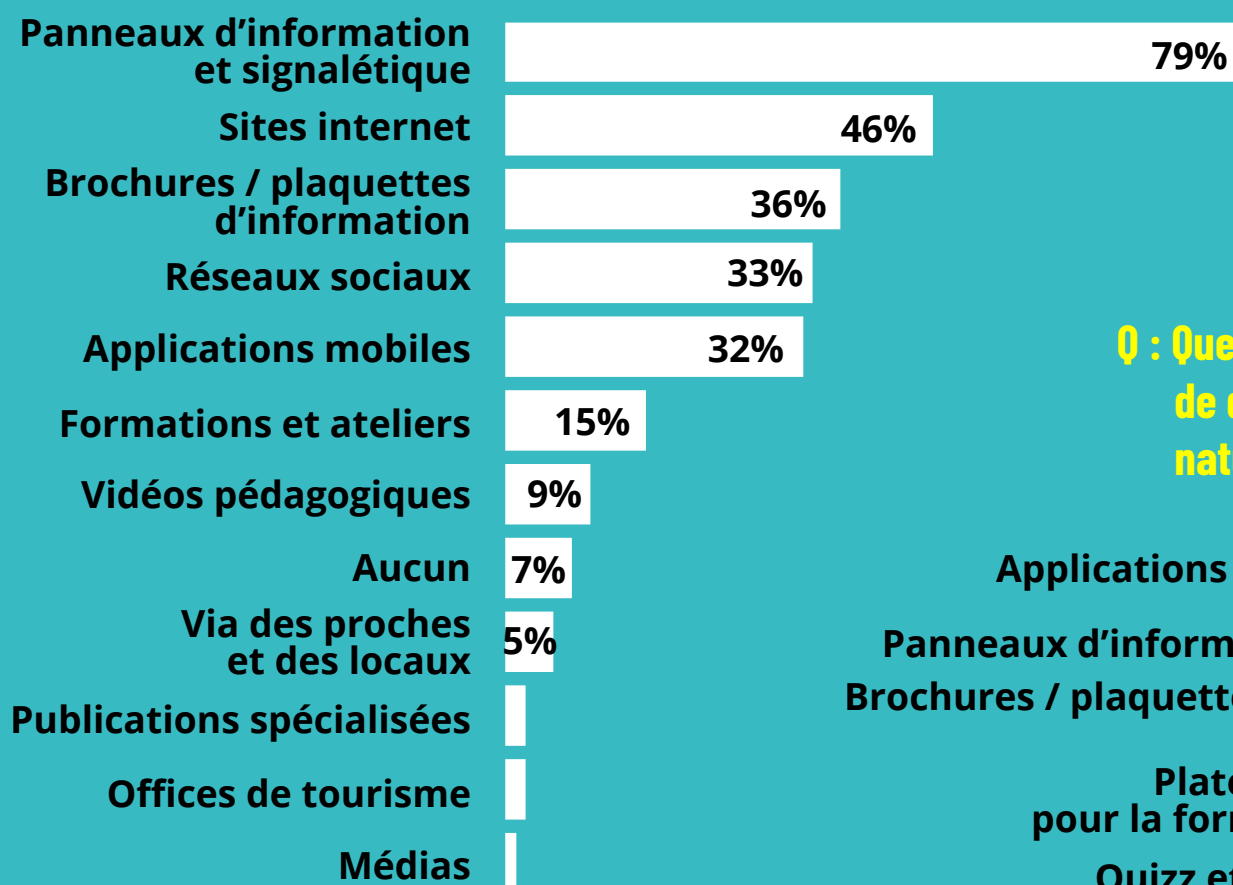
15%
se disent informés
sur les éboulements
et chutes de blocs

18%
se disent informés
sur les risques
météorologiques

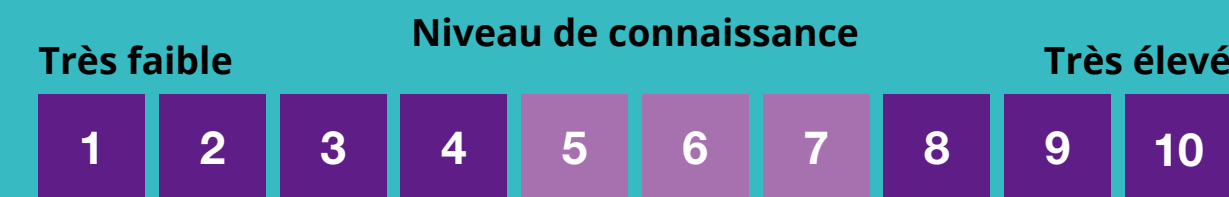
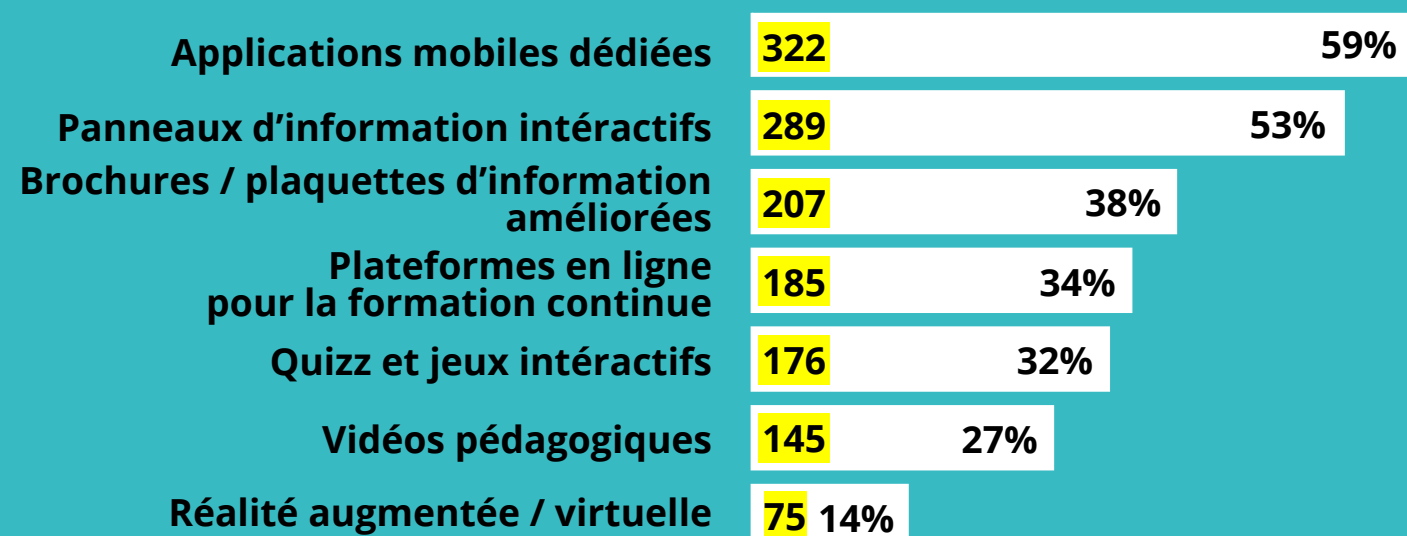


ENQUÊTE AUPRÈS DES TOURISTES : Outils de communication

Q : De quels outils de communication sur la prévention des risques naturels et technologiques avez-vous déjà bénéficié lors de vos séjours en montagne ?

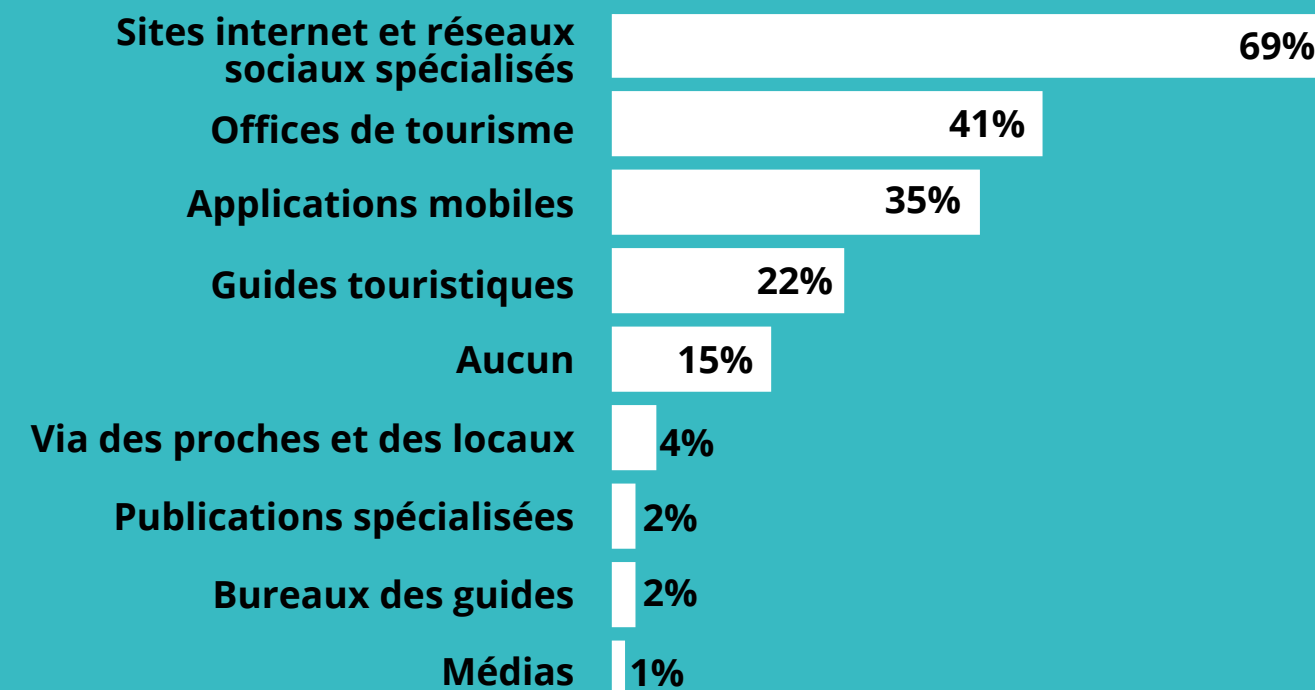


Q : Quels nouveaux outils de communication pensez-vous utiles de développer pour mieux sensibiliser les touristes aux risques naturels et technologiques en montagne ?



Les répondants évaluent majoritairement l'efficacité des outils de communication pour s'informer sur les risques en montagne entre 5 et 7 sur 10

Q : Quels canaux d'information utilisez-vous habituellement pour vous informer sur les risques et les conditions en montagne avant un voyage ?





Association
Française
pour la Prévention
des Catastrophes
Naturelles et Technologiques

AFPCNT

Mieux comprendre, mieux prévenir

En collaboration avec



Pôle Alpin Risques Naturels

Soutenu par


MINISTÈRE
DE LA TRANSITION
ÉCOLOGIQUE,
DE L'ÉNERGIE, DU CLIMAT
ET DE LA PRÉVENTION
DES RISQUES
*Liberté
Égalité
Fraternité*

2

ENQUÊTE AUPRÈS DES PROFESSIONNELS

ENQUÊTE AUPRÈS DES PROFESSIONNELLS : Identification

71%

des structures sont en activité depuis plus de 10 ans

13%

des structures sont plus récentes et ont moins de 5 ans

Ces structures présentent une **prédominance d'acteurs expérimentés**

70%

des structures comptent entre 1 et 9 employés

34%

de ces structures correspondent à un **public ciblé principalement national**

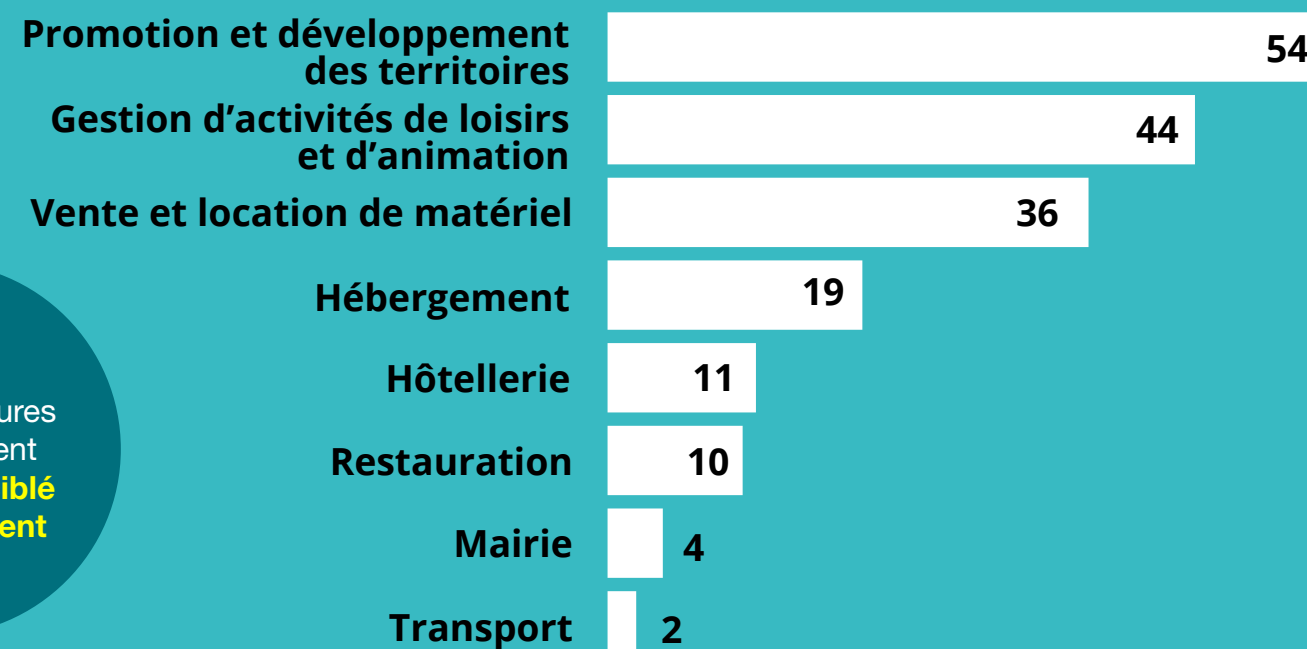
9%

des répondants ont des structures de plus grande taille (+ de 50 employés)

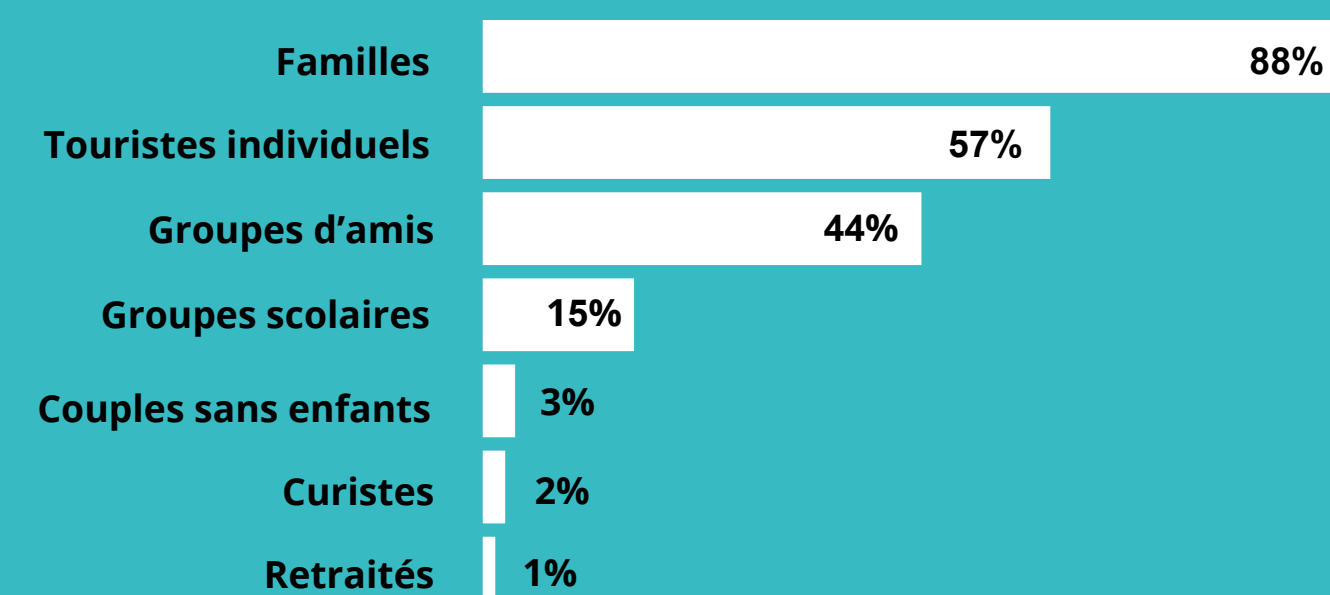
32%

de ces structures correspondent à un **public ciblé principalement local**

SECTEUR D'ACTIVITÉS

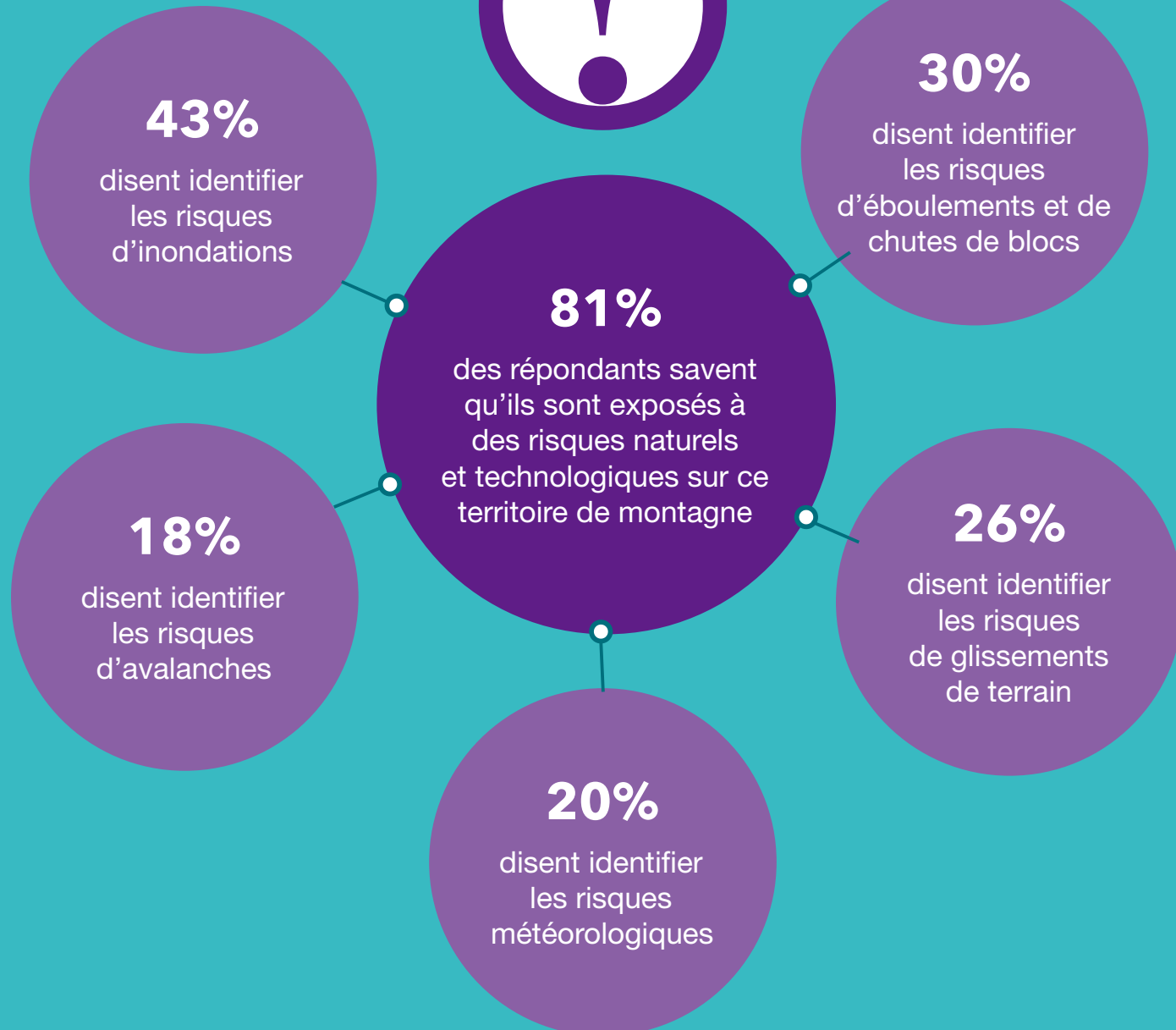


TOUT PUBLIC

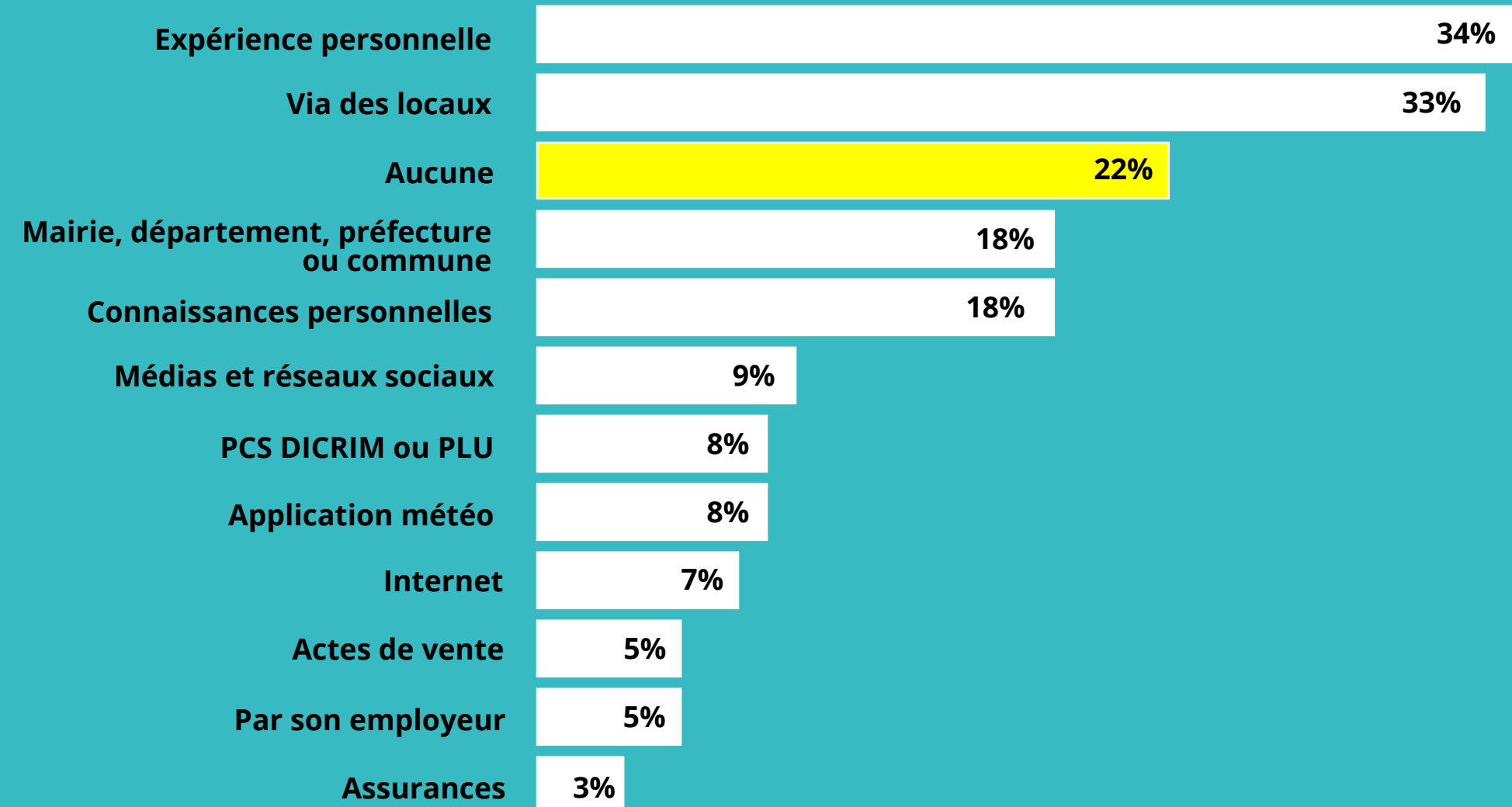


ENQUÊTE AUPRÈS DES PROFESSIONNELLS :

Connaissance et prévention relatives aux risques naturels et technologiques



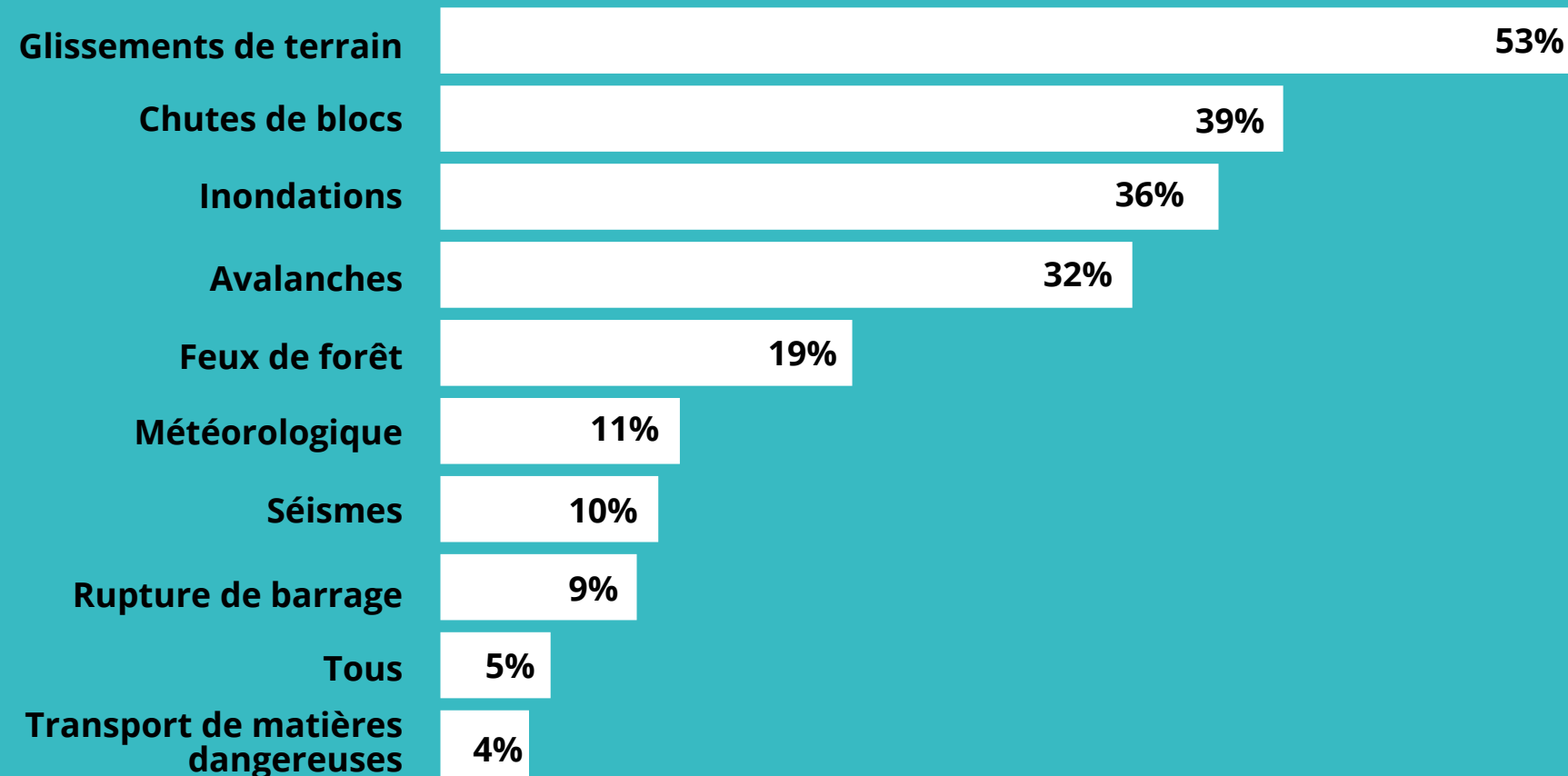
Q : Quelles sont vos sources d'information sur ce sujet ?



ENQUÊTE AUPRÈS DES PROFESSIONNELLS :

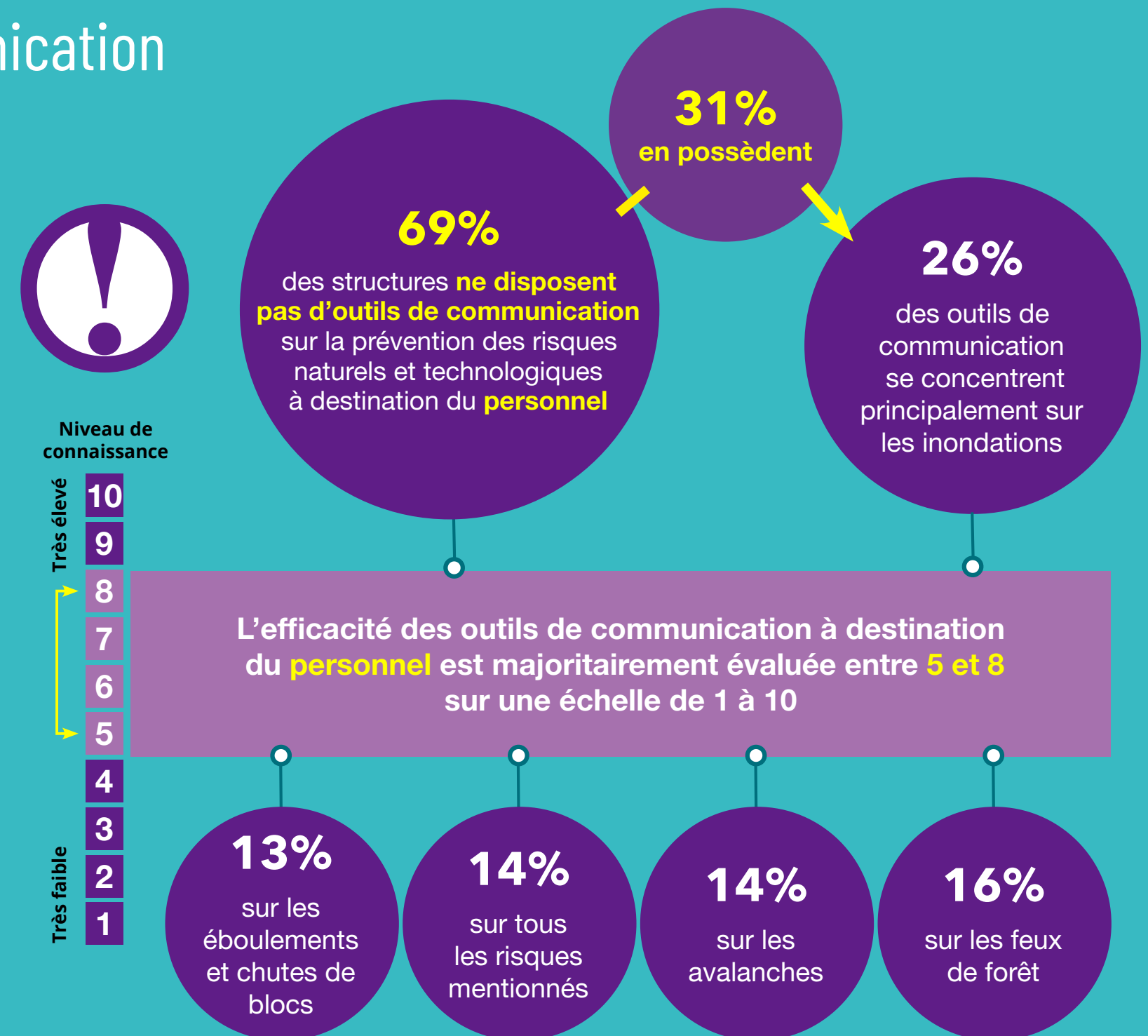
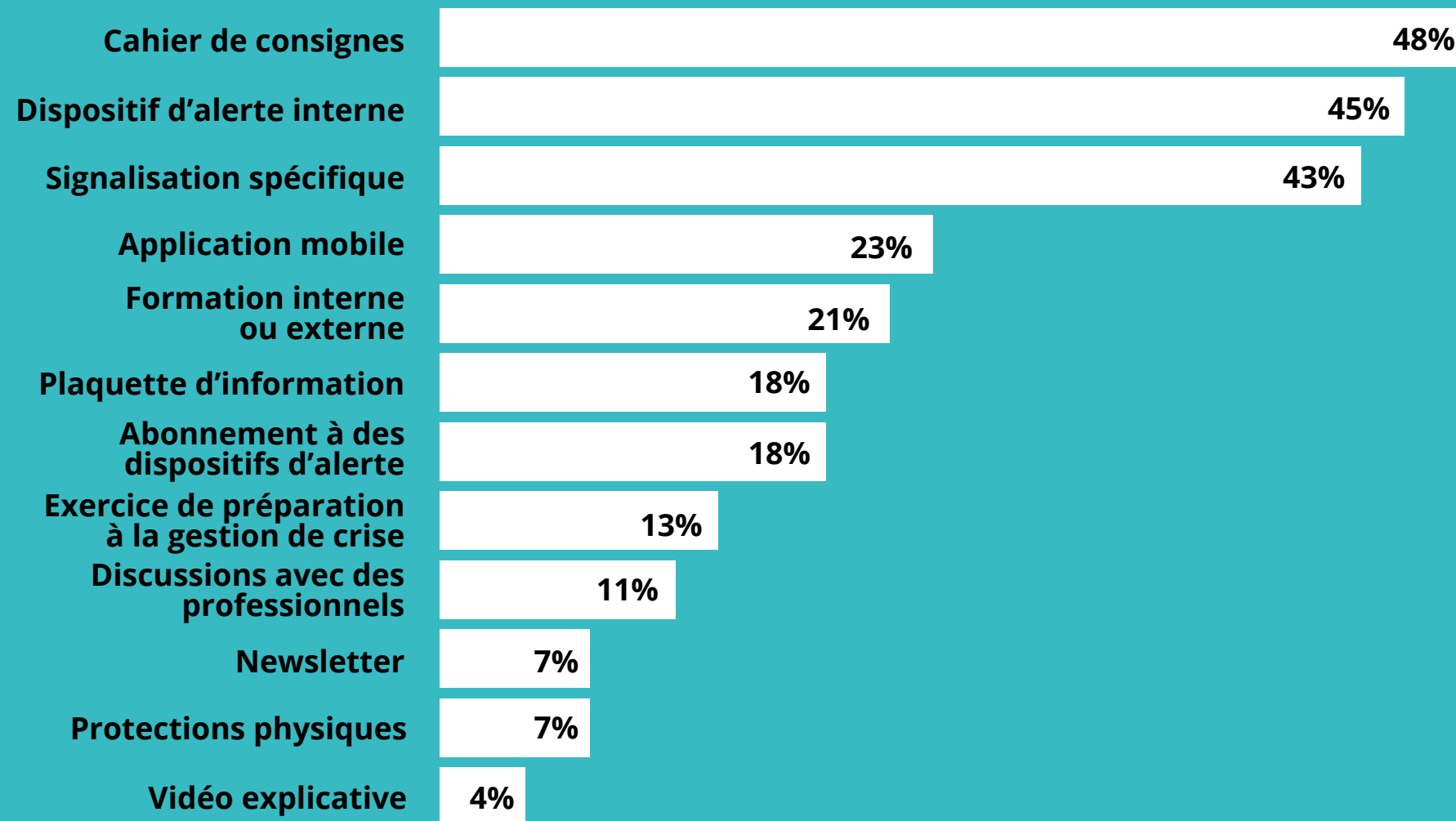
Connaissance et prévention relatives aux risques naturels et technologiques

Q : Parmi les risques naturels et technologiques auxquels vous êtes exposés, lesquels vous paraissent les plus préoccupants ?



ENQUÊTE AUPRÈS DES PROFESSIONNELS : Outils de communication

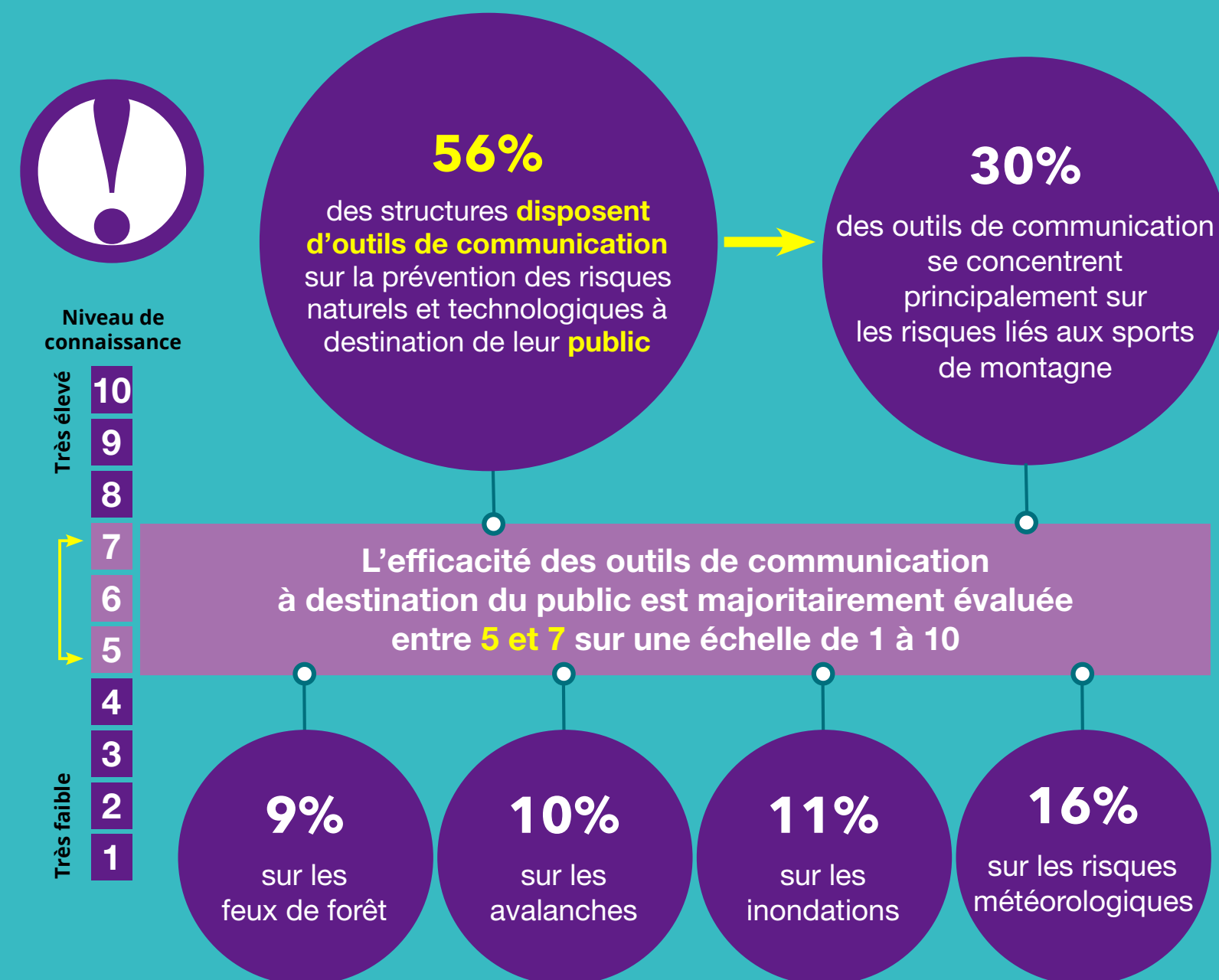
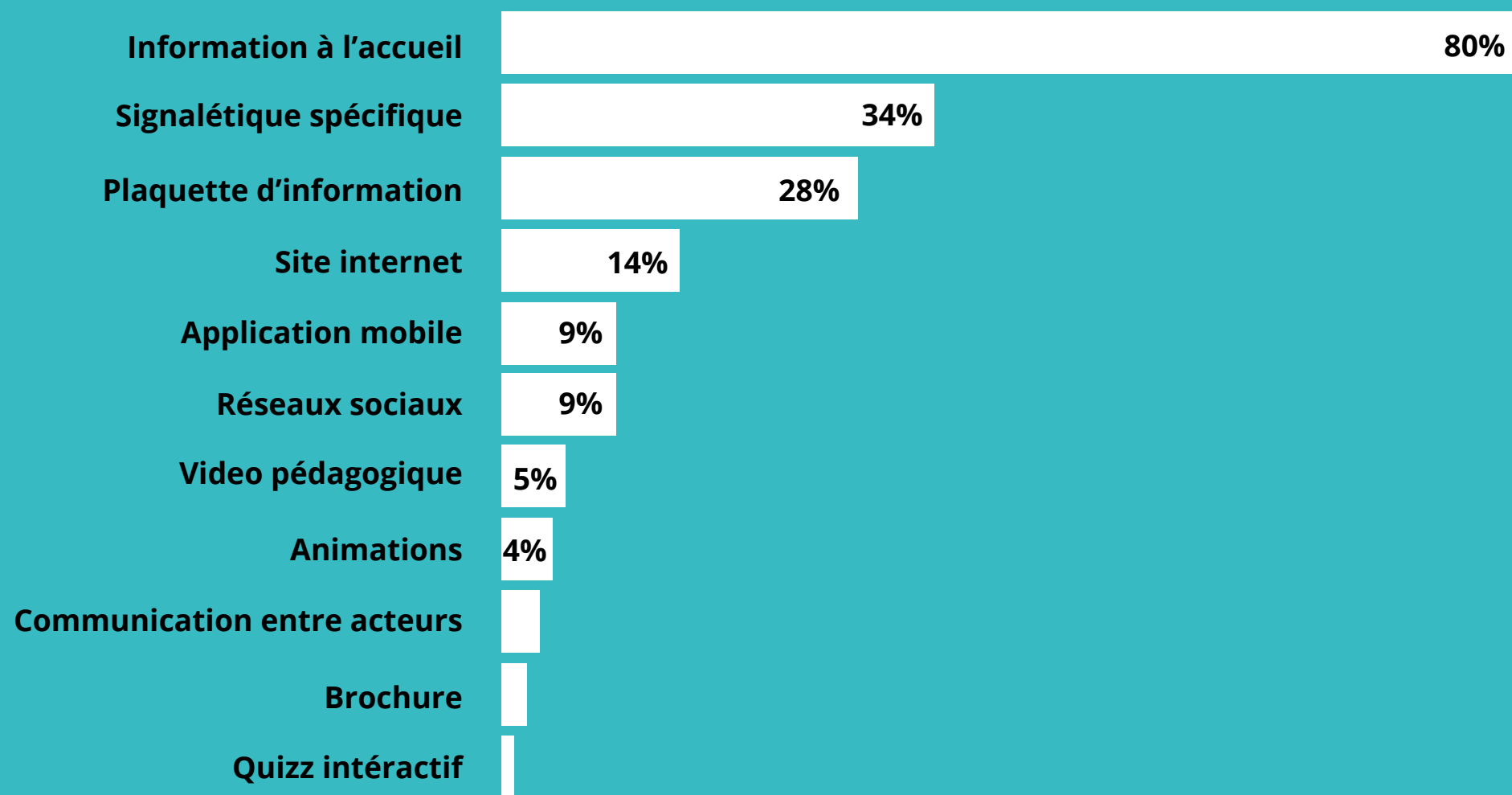
Q : De quels outils disposez-vous actuellement pour la prévention des risques naturels et technologiques à destination du personnel ?



Base : Parmi ceux qui disposent d'outils de communication, soit 31 % de l'échantillon

ENQUÊTE AUPRÈS DES PROFESSIONNELS : Outils de communication

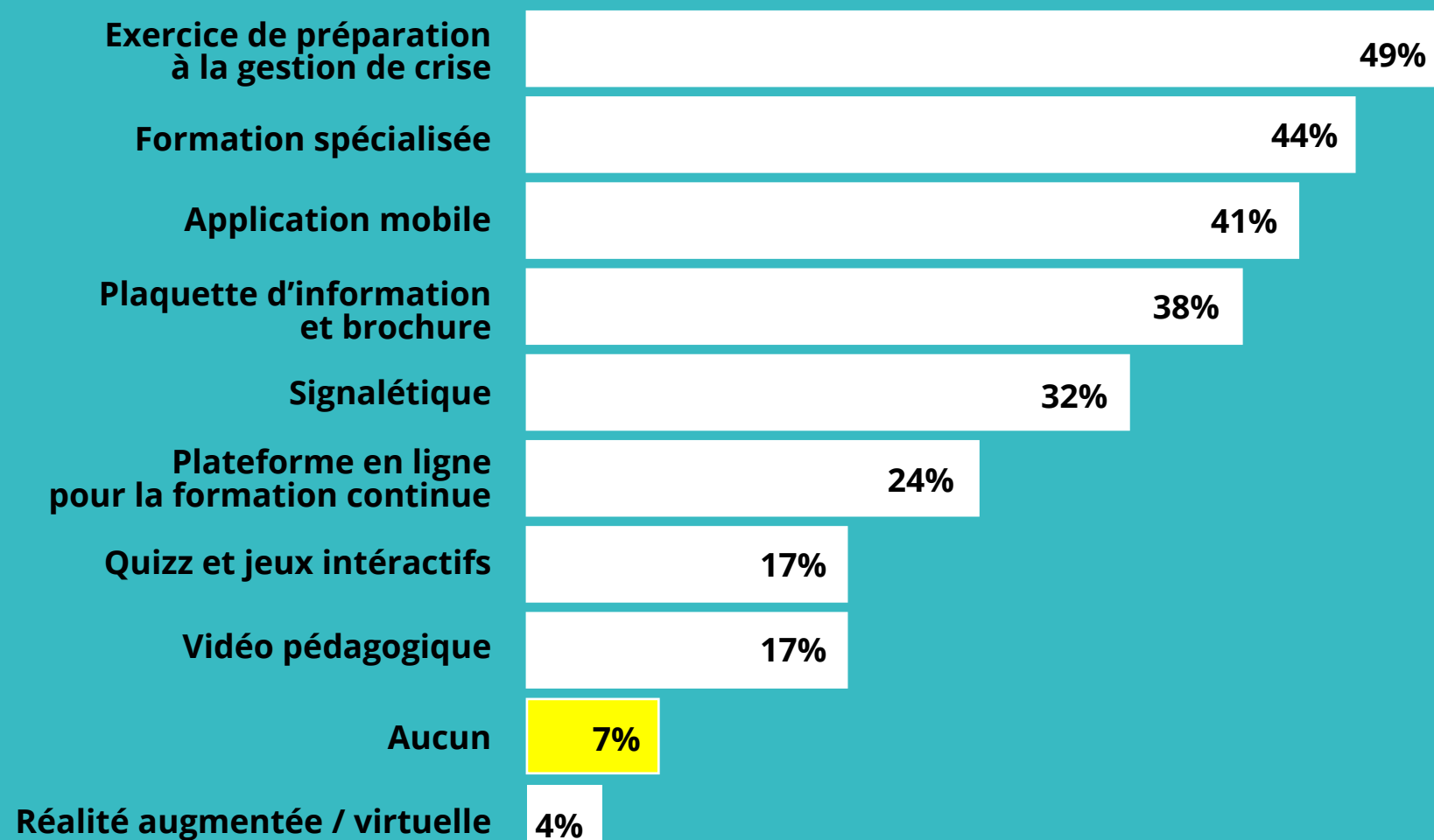
Q : De quels outils disposez-vous actuellement pour la prévention des risques naturels et technologiques à destination de votre public ?



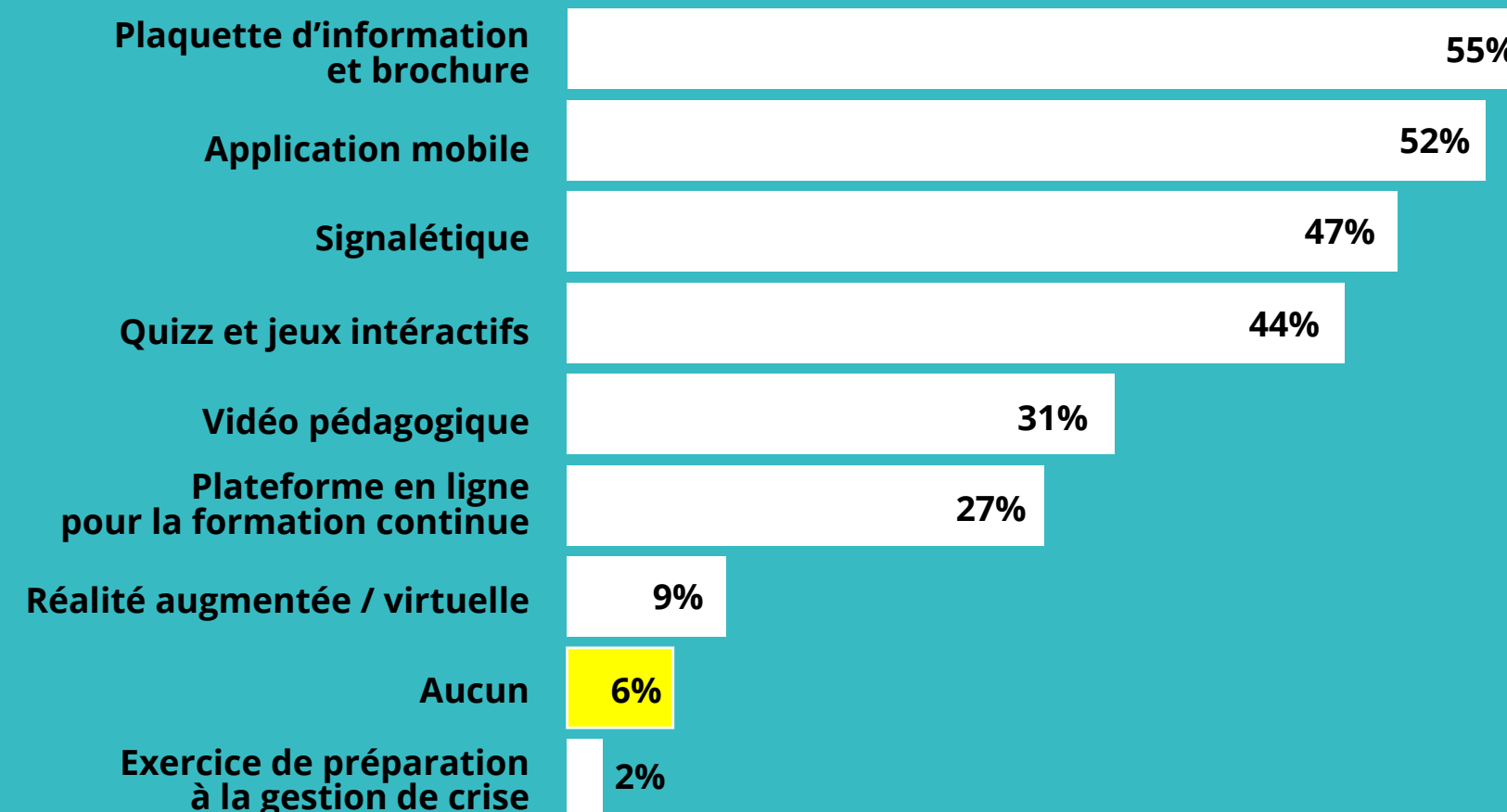
Base : Parmi ceux qui disposent d'outils de communication, soit 56 % de l'échantillon

ENQUÊTE AUPRÈS DES PROFESSIONNELS : Outils de communication

Q : Quels nouveaux outils de communication et de sensibilisation pensez-vous qu'il serait utile de développer pour mieux sensibiliser le personnel aux risques naturels et technologiques en montagne ?



Q : Quels nouveaux outils de communication pensez-vous qu'il serait utile de développer pour mieux sensibiliser le public aux risques naturels et technologiques en montagne ?





CONCLUSIONS

- Des niveaux de conscience de l'exposition aux risques (80 % en montagne / 55 % en moyenne nationale de l'Hexagone) et de connaissance des comportements réflexes (58 % en montagne / 30 % en moyenne nationale de l'Hexagone) supérieurs à la moyenne nationale.
- Des risques météorologiques et gravitaires ressentis comme les plus préoccupants par les touristes et les professionnels du tourisme.
- Une certaine proaction des touristes à aller chercher de l'information sur les risques et les moyens de s'en prémunir.
- Le souhait d'une meilleure information sur les risques et leur prévention, notamment de la part des autorités locales et des acteurs de terrain
- Le besoin d'outils de communication dématérialisés et d'outils à disposition sur le terrain (panneaux, brochures...).
- Le besoin de démarches pratiques de formation et de préparation des personnels des activités touristiques.



PERSPECTIVES

- Le partage des conclusions de cette étude vers les acteurs du tourisme et de la prévention des risques.
- Le développement d'outils et d'actions de sensibilisation / formation tests à l'attention des touristes et des personnels des activités touristiques.
- L'expérimentation d'un groupe d'échanges et de partage d'expériences inter-acteurs sur le sujet dans le Massif Alpin co-animé par l'AFPCNT et le PARN.
- Une déclinaison de l'enquête à l'été 2025 sur une façade littorale touristique.



Association
Française
pour la Prévention
des Catastrophes
Naturelles et Technologiques

En collaboration avec



Soutenu par



MINISTÈRE
DE LA TRANSITION
ÉCOLOGIQUE,
DE L'ÉNERGIE, DU CLIMAT
ET DE LA PRÉVENTION
DES RISQUES

*Liberté
Égalité
Fraternité*

Directrice de la publication et pilote de l'étude :

Ghislaine VERRHIEST-LEBLANC (AFPCNT)

Contributeurs :

Clara ALLYOJGHAZI, Thomas DIAS, Cyril GARIN et Maria FERNANDA MANRIQUE (AFPCNT), Benjamin EINHORN et Florence MARCHON (PARN)

Remerciements :

Merci à l'ensemble des répondants pour leur contribution à cette enquête.

Merci pour son soutien au Ministère de la Transition Écologique, de l'Énergie, du Climat et de la Prévention des Risques.

Mise en forme graphique :

Valérie SCOTTO DI CÉSARÉ (Studio VSCom)

Vous souhaitez plus d'information ?



www.afpcnt.org



Octobre 2024