

CAHIER de JEUX

8-13
ANS

Spécial Feux de forêt



Association
Française
pour la Prévention
des Catastrophes
Naturelles et Technologiques



AFPCNT
Mieux comprendre, mieux prévenir

Avec l'appui de



Soutenu par


**MINISTÈRE
DE LA TRANSITION
ÉCOLOGIQUE
ET DE LA COHÉSION
DES TERRITOIRES**
*Liberté
Égalité
Fraternité*

L'ÉDITO

A tout âge, on apprend.

Et on le fait de diverses manières. Certaines sont si divertissantes qu'on n'a même pas conscience d'apprendre. Apprendre en s'amusant, c'est possible et même très efficace pour comprendre et mémoriser !

Les forêts font partie de notre patrimoine environnemental et sont essentielles à nos vies.

Pourtant l'activité humaine et l'imprudence sont souvent sources de départ de feux de végétation et de forêt, avec parfois des conséquences dramatiques. Les effets du changement climatique conduisent par ailleurs à une extension des zones exposées et une augmentation du risque associé.

Le cahier de jeux que vous avez entre les mains, réalisé par l'AFPCNT et l'Entente Valabre, vous invite à mieux connaître ce risque majeur et à apprendre de manière ludique les clés de sa prévention et les bons gestes à adopter.

En comprenant les causes des incendies, leur propagation, en connaissant mieux les actions et les acteurs qui contribuent à nous protéger, nous saurons collectivement mieux les prévenir.

Face aux risques, nous sommes tous concernés, tous préparés.

Ghislaine VERRHIEST-LEBLANC
Directrice Générale

Date de publication : Novembre 2023

Ce cahier des jeux a été élaboré par l'Association Française pour la Prévention des Catastrophes Naturelles et Technologiques et l'Entente Valabre.

Directrice de la publication :
Ghislaine VERRHIEST LEBLANC.

Merci à Luc LANGERON, Fabienne DURAND, Laurence BONHOMME et Boris CALLOT.

Illustrations :
Christian DEBANNE / Nicolas DOUCEDAME /
Vincent DUBOS / Nicolas GUEYDON / KAIMAN / Freepik



Avec l'appui de



Projet soutenu par

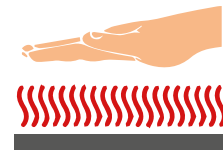


LES INCENDIES DE FORÊT

En été, les fortes chaleurs et l'absence de pluies sur de longues périodes sont à l'origine d'épisodes de sécheresse qui fragilisent les arbres, les arbustes et les herbes. Ces végétaux qui manquent cruellement d'eau sont aussi très inflammables.



Le triangle du feu



CONSIGNE

Parmi les mots ci-contre, quels sont les 3 mots corrects pour illustrer les éléments nécessaires à l'éclosion d'un feu ?

LES MOTS

combustible - oxygène - source de chaleur - fumée - essence - végétaux - pétrole - soleil - résine

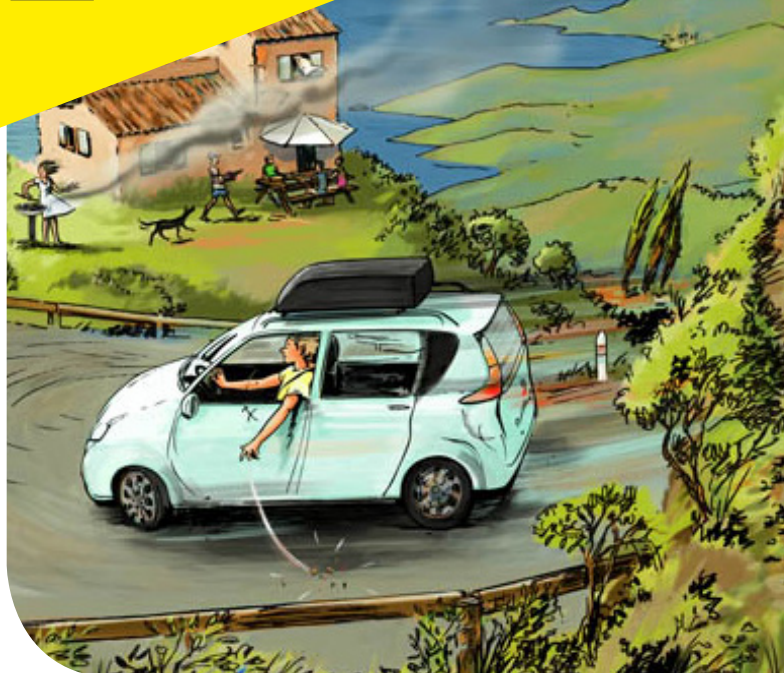


VOCABULAIRE

- **Éclosion** : Le feu n'a besoin que d'air, de chaleur et de combustible sec pour se développer. La moindre étincelle (source de chaleur) peut déclencher un scénario catastrophe.
- **Localisation des départs de feux** : Le feu démarre très souvent à moins de 100 m d'une habitation ou d'une route.

Réponse : Zone bleue = oxygène, Zone marron = combustible, Zone rouge = source de chaleur

LES CAUSES D'INCENDIE



Les causes d'incendie sont très bien connues. Les enquêtes confirment qu'une action humaine involontaire ou volontaire est à l'origine des incendies dans la quasi-totalité des cas. La seule cause naturelle est la foudre. L'imprudence est la première cause de départs de feux. De très nombreuses personnes ne respectent pas les interdictions ou les règles de bonne conduite.



1



2



3



4



5

A INCENDIE CRIMINEL

B BARBECUE

C FEU DE CAMP

D BRÛLAGE DE VÉGÉTAUX

E JET DE MÉGOT

F PÉTARD / FEU D'ARTIFICE

G Foudre / ÉLECTRICITÉ

H POT D'ÉCHAPPEMENT

I BOUGIE / LANTERNE

6



7



8



9



CONSIGNE

Relier les mots aux images illustrant des imprudences.



LES CHIFFRES CLÉS

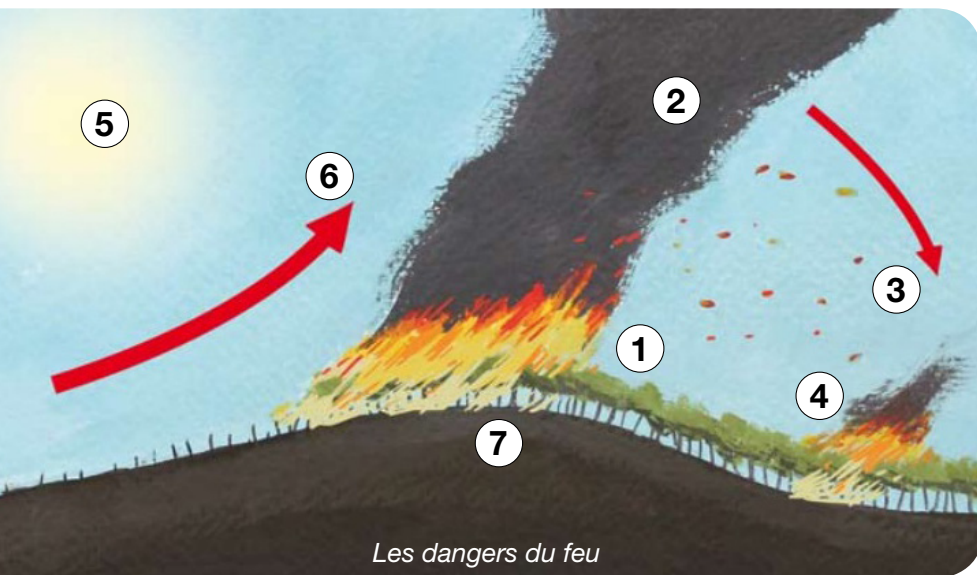
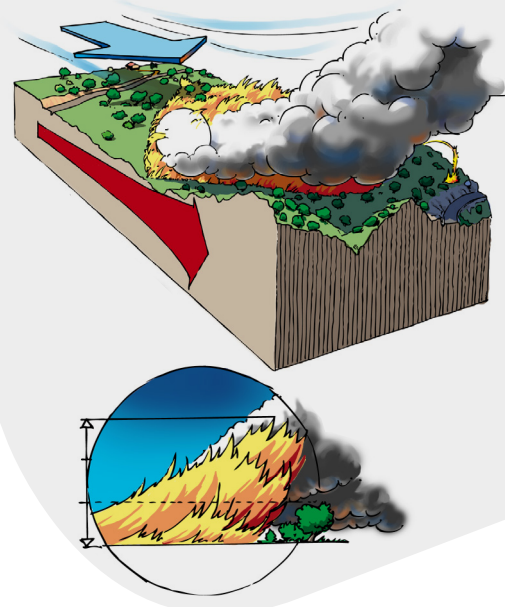
9 incendies sur 10 sont d'origine humaine et 3 sur 5 sont dus à l'imprudence.

LES DANGERS DU FEU

L'incendie est un phénomène dangereux. La puissance et la rapidité de déplacement des flammes, les fortes chaleurs à l'avant des flammes, les fumées toxiques et les sautes de feu peuvent piéger ou tuer.

Les incendies se déplacent vite (4 km/h et +). Plusieurs départs simultanés peuvent compliquer la lutte.

Les incendies peuvent frapper de très grandes surfaces et entrainer des conséquences importantes : érosion des sols, destructions des écosystèmes, bâtiments brûlés, victimes...).



Les dangers du feu

- ① _____
- ② _____
- ③ _____
- ④ _____
- ⑤ _____
- ⑥ _____
- ⑦ _____



CONSIGNE

Trouver les bons mots pour chaque numéro de l'illustration des dangers du feu.

LES MOTS

vent fort - incendies simultanés - sécheresse - relief - sautes de feu - fortes chaleur à l'avant des flammes - fumées toxiques



LES CHIFFRES CLÉS

On estime que les incendies dans le monde sont responsables de **10%** des émissions de gaz à effet de serre chaque année.

Réponses : 1 fortes chaleur à l'avant des flammes, 2 fumées toxiques, 3 sautes de feu, 4 incendies simultanés, 5 sécheresse, 6 vent fort, 7 relief

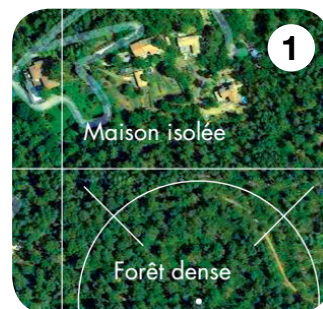
QU'EST-CE QUE LE RISQUE INCENDIE ?



C'est le danger qui menace des personnes, des habitations ou l'environnement. Une catastrophe peut arriver si on n'y prend pas garde !

Enjeu

■ Attention : ça peut arriver sans prévenir !



Risque majeur

▲ Même si on ne le voit pas, le danger est là !



Aléa

● Les habitants et toutes les personnes qui vivent ici !



Feu (aléa) + Enjeu = Risque majeur



CONSIGNE

Relier chaque mot de la 1^{ère} colonne avec la phrase et l'image qui lui correspondent.



VOCABULAIRE

Les secteurs où cohabitent la forêt et les maisons sont réputés être très dangereux. Le feu peut les atteindre mais les habitants de ces quartiers peuvent être également à l'origine d'un départ.

LES IMPACTS DES INCENDIES



Les incendies sont des phénomènes très destructeurs. Leurs conséquences pour les forêts et les écosystèmes, les maisons et les personnes se révèlent dramatiques. Plusieurs dizaines de millions d'arbres, de plantes et d'animaux meurent à cause des incendies. Ils sont également source de pollutions, de désordres économiques et de dépenses importantes pour la réhabilitation.



CONSIGNE

Replacer les mots dans la phrase ci-dessous.

LES MOTS

lignes électriques - paysage -
plantations - forêts - routes -
maisons - animaux



Après l'incendie de la Montagnette, les forestiers ont pu rapidement constater les dégâts sur le terrain : Plusieurs hectares de et de sont partis en fumée. Le secteur le plus touché était jonché d'..... morts. Le était complètement ravagé, et plusieurs avaient été détruites en épargnant leurs habitants. Le travail de remise en état des réseaux (..... et) s'est avéré long et couteux.



GLOSSAIRE : L'écosystème est un ensemble de plantes et d'animaux qui forme une communauté d'êtres vivants en interaction avec leur environnement.

LE QUIZ DES INCENDIES



Cocher les cases **VRAI** ou **FAUX** aux questions suivantes :

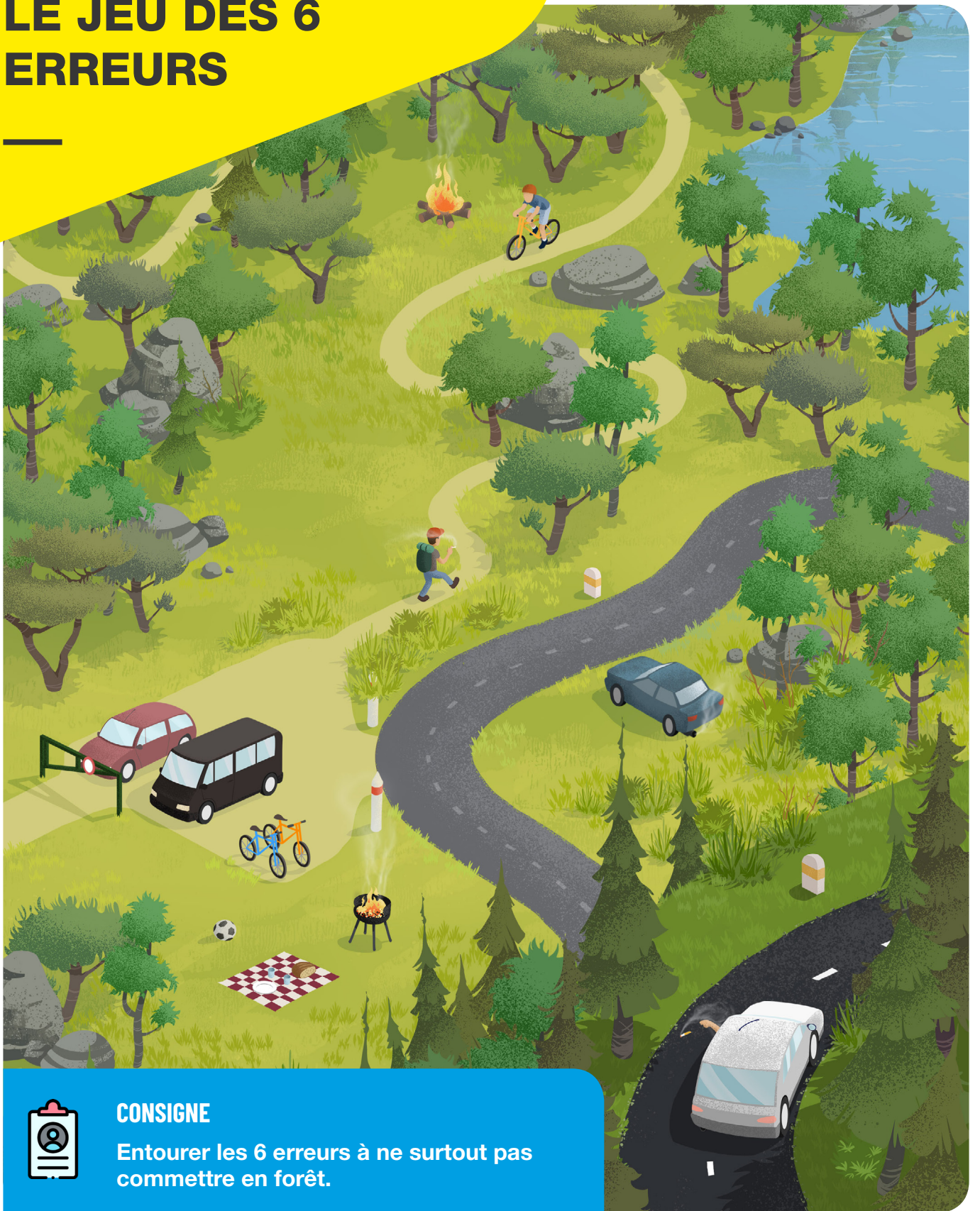
- | | VRAI | FAUX |
|--|--------------------------|--------------------------|
| 1. Les incendies ont un impact sur la qualité de l'air. | <input type="checkbox"/> | <input type="checkbox"/> |
| 2. Le réchauffement climatique n'a aucune conséquence sur les incendies. | <input type="checkbox"/> | <input type="checkbox"/> |
| 3. Un incendie peut atteindre une vitesse de déplacement de plus de 4 km/h. | <input type="checkbox"/> | <input type="checkbox"/> |
| 4. Une étincelle peut déclencher un feu. | <input type="checkbox"/> | <input type="checkbox"/> |
| 5. Pour éteindre un incendie, je peux utiliser des branchages. | <input type="checkbox"/> | <input type="checkbox"/> |
| 6. Les incendies de forêt ne sont pas un danger pour les animaux. | <input type="checkbox"/> | <input type="checkbox"/> |
| 7. Un mégot jeté ne peut pas déclencher un feu de forêt. | <input type="checkbox"/> | <input type="checkbox"/> |
| 8. Les imprudences sont la première cause de départ de feu. | <input type="checkbox"/> | <input type="checkbox"/> |
| 9. Le cyprès et le bambou sont très inflammables. | <input type="checkbox"/> | <input type="checkbox"/> |
| 10. 1 milliard d'animaux ont été tués lors des incendies de 2020 en Australie. | <input type="checkbox"/> | <input type="checkbox"/> |

Cocher la case qui correspond à la bonne réponse :

1. Tu vois au loin un panache de fumée qui semble se diriger vers l'endroit où tu habites ?
Que fais-tu ?
- A. Je me rends sur l'incendie pour voir ce qui se passe
 - B. J'appelle les secours pour prévenir que je suis en danger
 - C. J'attends que le feu arrive pour quitter les lieux avec ma famille
 - D. Je me prépare dans la maison en fermant les ouvertures et en arrosant les façades avant que le feu n'arrive parce que le jardin, autour de ma maison, est bien débroussaillé
2. A l'occasion d'une balade en forêt, tu tombes sur un groupe de personnes qui a allumé un feu pour leur pique-nique :
- A. Tu appelles les pompiers
 - B. Tu les préviens que ce feu est dangereux et qu'il est interdit d'en faire en forêt toute l'année
 - C. Tu leur demandes si tu peux aussi utiliser ce feu pour tes chamallows
 - D. Tu éteins le feu en utilisant ta gourde

Réponse : 1 Vrai / 2 faux / 3 vrai / 4 vrai / 5 faux / 6 faux / 7 faux / 8 vrai / 9 vrai / 10 vrai -
Case à cocher : question 1 D / question 2 B

LE JEU DES 6 ERREURS



CONSIGNE

Entourer les 6 erreurs à ne surtout pas commettre en forêt.

LES 6 ERREURS

1. Fumer en forêt
2. Faire un feu de camp
3. Jeter son mégot sur la route
4. Garer sa voiture sur des herbes sèches
5. Allumer un barbecue
6. Stationner son véhicule devant une barrière de piste



IDÉE REÇUE



Les tessons de verre et les lentilles de résine même chauffées par les rayons du soleil ne peuvent être à l'origine d'un départ de feu.

LES BONS COMPORTEMENTS FACE À L'INCENDIE



Face au feu, il faut agir en gardant son calme sans paniquer !

Sur la route, s'éloigner de l'incendie.

En forêt, rejoindre une zone sûre sans végétation.

Dans la maison, rester confiné dans l'habitation à condition que le jardin soit correctement débroussaillé.

CONSIGNE



Relier les images aux consignes de comportement, selon que l'on se trouve en forêt, sur la route ou dans la maison. Attention : une règle peut être reliée à plusieurs images.

LES BONS COMPORTEMENTS



Les règles simples à respecter pour faciliter l'intervention des sauveteurs :



1



2



3



4



5

A

Ne vous approchez jamais des flammes

B

Surpris par la fumée, respirez à travers un linge humide

C

Ne vous attardez jamais à observer l'incendie

D

N'encombrez pas les routes

E

Témoin d'un départ de feu, donnez l'alerte et téléphonez au 18/112

F

Écoutez la radio pour connaître les dernières consignes

6



7



8



9



10



L'AMÉNAGEMENT DES FORÊTS CONTRE L'INCENDIE



Pour limiter le développement catastrophique des incendies dans les forêts et pour faciliter le travail des pompiers, il est essentiel d'équiper les massifs forestiers...

- De **vigies** pour détecter les départs de feux.
- De réseaux de **pistes** pour faciliter le travail des patrouilles et s'approcher au plus près des départs de feux.
- De **points d'eau** pour ravitailler au plus vite des camions de lutte contre les feux de forêt.



LES MOTS

A
B C
Panneau de vigilance

B
Tour de vigie

C
Pistes DFCI

D
Points d'eau

E
Coupure de combustible

F
Débroussaillage

G
Barrières DFCI

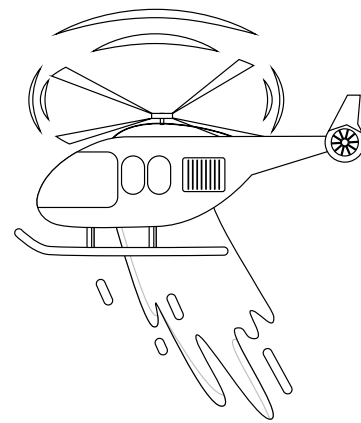


CONSIGNE

Relier les mots ci-dessus aux illustrations correspondantes, mais attention plusieurs réponses sont possibles.

COLORIAGE

Pour réussir à stopper et éteindre un incendie, il faut mobiliser un grand nombre de moyens et des personnes qualifiées. En France, pour lutter contre les incendies, on utilise plusieurs forces : les sapeurs-pompiers et leurs camions porteurs d'eau au sol d'une part et la flotte des avions bombardiers d'eau (canadair, dash) dans les airs.



MOTS FLÉCHÉS



Pour réussir à stopper et éteindre un incendie, il faut mobiliser un grand nombre de moyens et des personnes qualifiées. En France, la stratégie repose sur une attaque massive des départs de feu, et sur une combinaison de forces avec au sol les sapeurs-pompiers et leurs camions porteurs d'eau et dans les airs, la flotte des avions bombardiers d'eau.

Q	U	C	L	N	Y	V	E	C	F	E	U	B	V	M	P
K	L	A	G	V	F	T	D	K	N	U	J	J	I	Z	W
L	U	N	E	C	O	M	B	U	S	T	I	B	L	E	C
C	N	A	C	S	E	L	C	H	D	D	V	O	Y	Q	T
H	F	D	N	E	Y	U	Q	F	Q	J	A	M	O	N	R
S	O	A	E	R	M	B	V	D	V	G	U	G	P	K	O
E	R	I	G	D	S	C	B	S	E	C	O	U	R	S	N
T	E	R	I	N	N	W	A	T	R	A	V	A	U	X	Ç
T	S	A	L	E	O	A	R	B	R	E	S	R	X	X	O
E	T	K	G	C	I	D	I	N	C	E	N	D	I	E	N
M	I	A	É	P	M	A	L	É	A	Z	U	G	P	N	N
U	E	N	N	U	A	O	I	F	J	Y	O	U	Z	N	E
L	R	O	L	T	C	Q	H	C	G	W	C	U	X	Y	U
L	U	V	I	G	I	L	A	N	C	E	S	F	R	X	S
A	D	É	B	R	O	U	S	S	A	I	L	L	E	R	E
G	M	U	P	O	M	P	I	E	R	M	É	G	O	T	K



CONSIGNE

Retrouver les mots du risque incendie dans la grille de mots cachés.

LES MOTS DU RISQUE INCENDIE

- Allumettes
- Vigilance
- Cendres
- Canadair
- Mégot
- Débroussailler
- Camions
- Secours
- Aléa
- Travaux
- Négligence
- Combustible
- Feu
- Incendie
- Forestier
- Arbres
- Tronçonneuse
- Pompier



LES ACTEURS DE LA LUTTE

La Défense des Forêts Contre l'Incendie (DFCI) repose sur 4 priorités :

1. Détecter très vite tout départ de feu grâce à la surveillance du terrain par les patrouilles, les vigies et les avions.
2. Se rendre très vite sur le lieu de départ de l'incendie pour le stopper et éviter sa propagation.
3. Déployer une attaque massive en s'appuyant sur les réseaux de pistes et le ravitaillement des camions avec les citernes sur le terrain.
4. Réduire la puissance de l'incendie et sécuriser les intervenants en s'appuyant sur les zones débroussaillées et des coupures de combustibles.



Les bénévoles
des Comités Communaux
Feux de Forêt (CCFF)



Les gendarmes



Les forestiers sapeurs



LES PERSONNAGES

À découper ...



Les pilotes des avions bombardiers d'eau

30 000 personnes sont mobilisées chaque année pour la lutte et la surveillance des feux de forêt. Sapeurs pompiers des SDIS (Service Départemental d'Incendie et de Secours), militaires des unités de sécurité civile, pilotes d'avions, forestiers sapeurs des départements, agents de l'état et de l'office national des forêts, gendarmes et bénévoles des comités feux de forêts. Ils sont tous complémentaires pour la prévention, la surveillance et la lutte contre les feux de forêt.



Les sapeurs pompiers



Les agents de l'Office National des Forêts (ONF) et de l'état



L'ALERTE

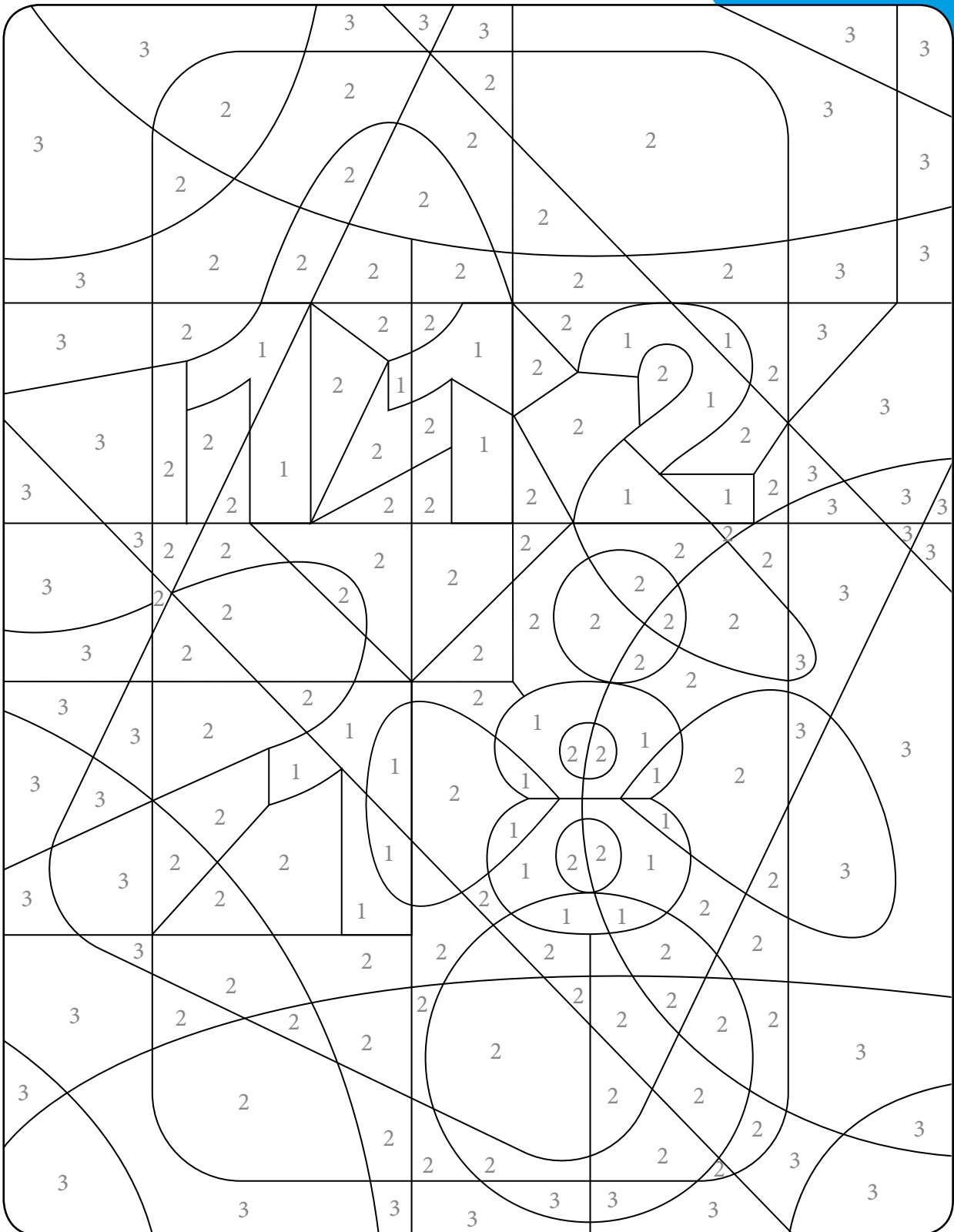
Lorsqu'on est témoin d'un départ de feu, il est important de prévenir rapidement les pompiers en composant les numéros d'urgence. Il te faudra être précis pour localiser et renseigner sur les lieux, les dégâts et les menaces.



CONSIGNE

Colorier le dessin mystère pour découvrir les numéros d'urgence :

- 1 en rouge
- 2 en noir
- 3 en gris



JEU DE PISTE



CONSIGNE

Trouver le bon chemin pour vous éloigner le plus loin possible des flammes et appeler les secours.



Réponse : le chemin n°1 est le bon chemin

CE QUE TU DOIS RETENIR

Chacun d'entre nous doit pouvoir connaître le danger des incendies de forêts !



Le risque des feux de forêt

Parles-en autour de toi !



- Discute avec tes proches du risque feux de forêts : tes parents, tes amis, ou tes enseignants.



- Parle des bons comportements avec tes parents.
- Agis avec tes parents pour savoir quoi faire en cas d'écllosion ou d'arrivée d'un incendie de forêt.



- Renseigne toi pour savoir si ta maison, ton quartier, ton école sont en zone à risque de feux de forêts.



- Prépare un kit de survie que tu laisses dans un placard placard et que tu prends avec toi si on te dit d'évacuer.



LES BONS RÉFLEXES À ADOPTER

FEUX DE FORÊT

Les prévenir et s'en protéger

1 feu sur 2 est la conséquence d'une imprudence



**Ni feu
ni barbecue**
aux abords des forêts



Pas de cigarette
en forêt ni de mégot jeté
par la fenêtre de la voiture



**Pas de travaux
sources d'étincelles**
les jours de risque d'incendie



**Pas de combustible
contre la maison**
bois, fuel, butane...

**Témoin d'un
début d'incendie,
je donne l'alerte**
en localisant le feu
avec précision



**Je me
confine dans
ma maison**
elle est mon
meilleur abri

RESTEZ À L'ÉCOUTE DES CONSIGNES DES AUTORITÉS
Rendez-vous sur : feux-foret.gouv.fr

#FeuxDeForet

DDO0409491/1/1002-2 - Mars 2020



LES SITES WEB POUR EN SAVOIR +

<https://afpcnt.org/2023/07/12/bd-feu-de-foret-un-ete-sans-nuage/>

<https://www.ecologie.gouv.fr/prevention-des-feux-foret>

<http://www.prevention-incendie-foret.com/>

<https://georisques.gouv.fr/>

<https://www.ecologie.gouv.fr/feux-foret-et-vegetation>



Association
Française
pour la Prévention
des Catastrophes
Naturelles et Technologiques

AFPCNT

Mieux comprendre, mieux prévenir



Avec l'appui de



VALABRE



Projet soutenu par



**MINISTÈRE
DE LA TRANSITION
ÉCOLOGIQUE
ET DE LA COHÉSION
DES TERRITOIRES**

*Liberté
Égalité
Fraternité*

Conception graphique :
Valérie SCOTTO DI CESARE

VSDCom
STUDIO GRAPHIQUE

